

La connexion du futur
Conique et plateforme réunis



CONTACT
DENTAURUM

Dentaurum GmbH & Co. KG



Turnstr. 31
75228 Ispringen · Allemagne



info@dentaurum.com
www.dentaurum.com



+49 72 31 / 803 - 0



BOUTIQUE EN LIGNE
SHOP.DENTAURUM.COM

tiologic®
TWINFIT

TOUJOURS LE BON IMPLANT !

Qu'il s'agisse d'une connexion plateforme ou conique :

avec chaque implant tioLogic® TWINFIT, le praticien et le patient bénéficient de la liberté de passer à tout moment de la connexion conique à la connexion plateforme !

L'ABUTMENT SWITCH

CONIQUE

PLATFORME

SOUS-CRESTAL

NIVEAU OSSEUX



tioLogic® TWINFIT est fabriqué au siège social de Dentaforum à Ispringen, au nord de la Forêt-Noire, sur des installations ultramodernes et complexes – Made in Germany.

EN SAVOIR PLUS



● Avantages DE LA CONNEXION CONIQUE

- Préservation de l'os crestal péri-implantaire
- Gestion optimisée des tissus mous
- Connexion conique étanche et séparable sans outil

Assise conique



La liberté de passer à tout moment de la connexion conique à la connexion plateforme

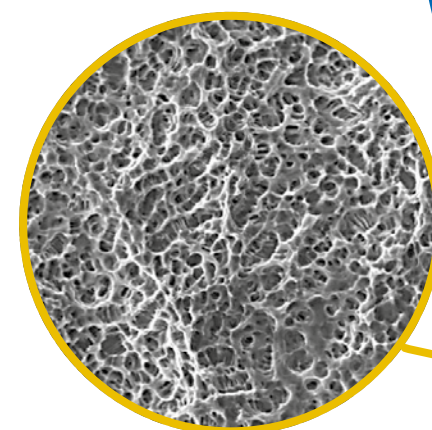
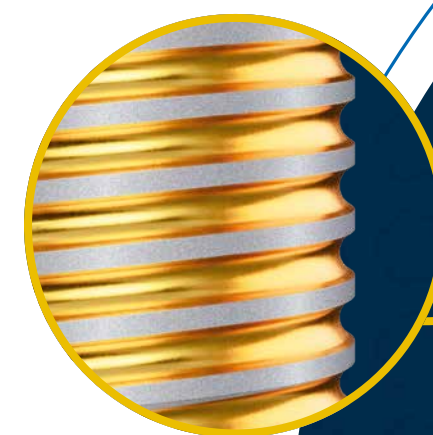
Adaptation liée à l'âge et à la situation en cas de modifications osseuses et gingivales.

Changement facile vers la connexion plateforme possible en cas d'augmentation du nombre de piliers.

- ☞ Amovible et remplaçable à tout moment
- ☞ Aucun outil de desserrage nécessaire

Fin filet cresté, autotaraudeur

Maintien sûr en cas de volume osseux réduit

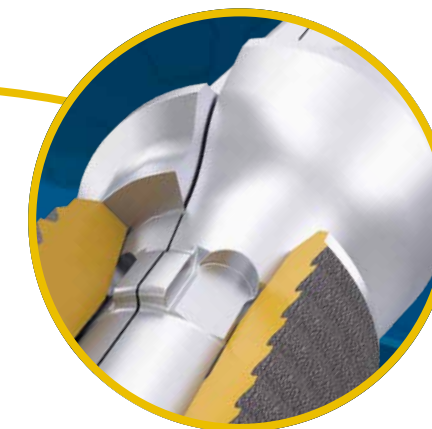


Surface sablée/mordancée

Structure de surface homogène pour une fixation et une croissance osseuses optimales

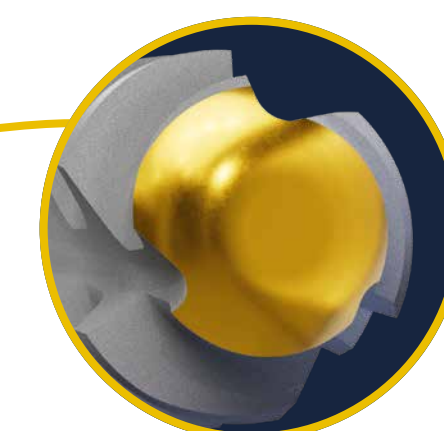
Platform Switch intégré

Nombre réduit de lignes de piliers (S/M/L)



Puissant filet progressif et autotaraudeur

Stabilité primaire élevée dans l'os spongieux et en cas d'implantation immédiate



Apex arrondi

Pointe apicale maniable et protection de la membrane de Schneider

● Avantages DE LA CONNEXION PLATEFORME

- Butée de hauteur définie
- Avantage en cas de biotype gingival mince
- Assise sans tension pour les bridges et les barres

Assise plateforme

