

# Smile on Line

## Orthodontie

N° 17 - Mai 2008

### SOMMAIRE

#### Edito

L'essentiel en un coup d'oeil !

Pages 2 à 3

Le plus petit bracket autoligaturant du monde discovery® sl

Pages 4 à 5

Publi-communiqué discovery® sl

Pages 6 à 7

Brackets monoblocs Dentaurem, structures et marquage laser : une technique « maîtrisée » !

Pages 8 à 10

Nouveautés

Pages 11 à 12

Thermoformage

Pages 13 à 14

Actus

Page 15

Contacts!

Page 16

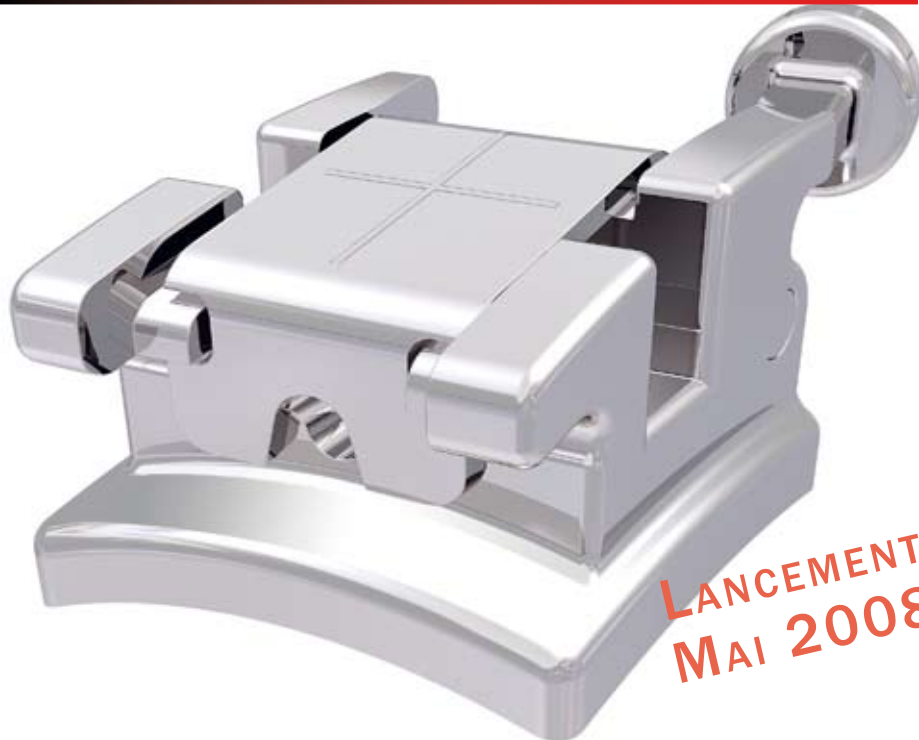
Formation ... Agenda 2008

## L'ESSENTIEL EN UN COUP D'ŒIL ! L'ESSENTIEL EN UN COUP D'ŒIL !

Avec le discovery SL\*, le groupe Dentaurem dispose désormais des plus petits brackets autoligaturants au monde, et complète ainsi sa palette de brackets. Le praticien peut faire son choix parmi un des éventails les plus larges de brackets sur le marché.

Le système discovery SL se caractérise par une efficacité thérapeutique optimale, une simplicité de manipulation et un très grand confort en bouche. (voir article p. 2)

ROTH 22 ► ROTH 22 ► ROTH 22 ► ROTH 22 ►



LANCEMENT  
MAI 2008



**D**  
**DENTAUREM**  
**FRANCE**

N° Vert 0800 5073 73

**discovery® sl**

\*SL = Self Ligating = autoligaturant





## LE PLUS PETIT BRACKET SL\* AU MONDE

Grâce au plus petit bracket SL\* du monde, le groupe Dentaureum complète sa vaste gamme de brackets.

**A**près avoir effectué un travail intensif sur le développement et des tests cliniques complets, le groupe Dentaureum lance le plus petit bracket autoligaturant du monde sur le marché. Grâce au discovery® SL, le groupe Dentaureum a intégré dans sa gamme de brackets le « dernier maillon » de manière concluante. L'éventail des brackets Dentaureum se distingue notamment par leur construction monobloc (sans soudure). Il s'étend du produit « star » discovery® jusqu'à la gamme equilibrium® (comprenant le seul bracket en titane pur), en passant par les brackets destinés aux traitements les plus esthétiques (brackets linguaux magic® et en céramique Fascination® 2).

### LES AVANTAGES TECHNIQUES

S'appuyant à la fois sur des décennies d'expérience avec les produits d'orthodontie et sur les programmes de construction CAD, qui comptent parmi les plus modernes, le groupe Dentaureum a développé un bracket autoligaturant caractérisé par de nombreux avantages techniques. En effet, le design classique avec quatre plots a pu être conservé sur ce nouveau type de bracket. De ce fait, toutes les options de ligature et de connexion s'offrent au praticien à chaque étape du traitement pour une plus grande flexibilité et liberté, et donc pour des solutions réellement adaptées aux patients. D'autre part, la gorge, d'une grande précision, garantit un contrôle parfait sur le torque. Quant à la base rhomboïde, elle est utile pour une pose rapide et précise. Enfin il est important de noter que la construction, adaptable selon la phase de traitement, permet d'adapter le mécanisme adéquat - passif ou actif à chaque moment du traitement.

### TRÈS CONFORTABLE EN BOUCHE

La particularité du design du bracket discovery SL réside dans sa taille relativement étroite. Cela n'améliore pas seulement l'esthétique, mais permet un plus grand confort et une hygiène dentaire plus facile. Le fait que les surfaces, et plus particulièrement le couvercle, soient extra plates rendent les brackets beaucoup plus confortables en bouche. C'est avant tout la taille de ce bracket

qui est un avantage décisif pour le confort du patient. Le discovery® SL est le bracket autoligaturant le plus petit du monde, aussi bien au niveau de la surface qu'il recouvre sur la dent qu'au niveau de son volume. Au-delà de sa qualité optimale et fiable, l'utilisation simple, rapide et sûre de ce produit est très importante. Les brackets discovery SL de Dentaureum remplissent ces attentes de manière convaincante.

### OUVERTURE FACILE

Un mécanisme efficace et robuste permet la fermeture simple et rapide ainsi qu'une ouverture à moindre effort. Un frein de friction intégré empêche le couvercle de se fermer tout seul lors du changement des arcs. En outre, le design du couvercle garantit la fiabilité et la sécurité requise pour une fermeture parfaite.

### DES ACCESSOIRES ADAPTES

Le groupe Dentaureum est réputé pour développer et offrir à la fois des produits de qualité supérieure, mais aussi des produits complémentaires des

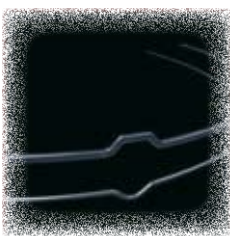
plus satisfaisants possible. Il en va naturellement de même pour le discovery SL. L'offre de ce produit est enrichie de toute une gamme d'accessoires, comme par exemple les arcs spéciaux rematitan® dont les propriétés de glissement réduisent de 30% la friction totale du système arc/backet par rapport aux arcs classiques NiTi. Ceci peut notamment accélérer le traitement. De plus, un instrument spécial a été conçu pour faciliter l'ouverture des brackets.

### L'INFORMATION DES PATIENTS

S'ajoutent à cela une grande prestation de service avec l'organisation de cours, un service téléphonique compétent et rapide, mais aussi un large choix de matériel actuel destiné à l'information des patients : modèles de démonstration, brochures attractives pour les patients, charte conseils, etc. Ce programme complet ne facilite pas seulement le travail du praticien, mais instaure aussi la confiance entre patient et praticien. Le praticien est assuré de pouvoir à tout moment s'adresser à une équipe de conseillers compétents.



\*SL = Self Ligating = autoligaturant



## RÉFÉRENCES DES PRODUITS DISCOVERY® SL

REFERENCE	DESIGNATION	CONDITIONNEMENT
722-101-01	DISCOVERY SL ROTH 22	1 CAS
023-275-00	INSTRUMENT SL	1 PIÈCE
766-270-00	REMATITAN SL 0.12 SUP.	10 PIÈCES
766-271-00	REMATITAN SL 0.12 INF.	10 PIÈCES
766-272-00	REMATITAN SL 0.14 SUP	10 PIÈCES
766-273-00	REMATITAN SL 0.14 INF.	10 PIÈCES
766-274-00	REMATITAN SL 0.16 SUP	10 PIÈCES
766-275-00	REMATITAN SL 0.16 INF.	10 PIÈCES
766-276-00	REMATITAN SL 0.18 SUP	10 PIÈCES
766-277-00	REMATITAN SL 0.18 INF.	10 PIÈCES
766-278-00	REMATITAN SL 16x16 SUP	10 PIÈCES
766-279-00	REMATITAN SL 16x16 INF.	10 PIÈCES
766-280-00	REMATITAN SL 16x22 SUP	10 PIÈCES
766-281-00	REMATITAN SL 16x22 INF.	10 PIÈCES
766-282-00	REMATITAN SL 17x25 SUP	10 PIÈCES
766-283-00	REMATITAN SL 17x25 INF.	10 PIÈCES
766-284-00	REMATITAN SL 19x25 SUP	10 PIÈCES
766-285-00	REMATITAN SL 19x25 INF.	10 PIÈCES
724-314-51	TUBE A COLLER MINI 22-16/17-SIMPLE	10 PIÈCES
724-315-51	TUBE A COLLER MINI 22-26/27-SIMPLE	10 PIÈCES
724-316-51	TUBE A COLLER MINI 22-46/47-SIMPLE	10 PIÈCES
724-317-51	TUBE A COLLER MINI 22-36/37-SIMPLE	10 PIÈCES

• Contacter directement votre Attaché Commercial (cf. carte de France P. 15)



**Le plus petit bracket SL\* au monde.  
Signé Dentaureum bien sûr...**

**Excellente  
efficacité thérapeutique**

**Concept "bi-plots" (1)**

Meilleure flexibilité et plus grande liberté thérapeutique

**Gorge haute précision (6)**

Pour une maîtrise optimale du torque et de l'angulation

**ArchFlex<sup>®</sup> (3)**

Pour encore moins de friction

**Base laser 3D brevetée (11)**

Garantit un ajustement parfait et d'une adhésion efficace

**Base rhomboïde (8)**

Pour un positionnement rapide et précis

**Crochet forme "champignon" (4)**

Permet une excellente fixation en toute sécurité

► Moitié moins de temps au fauteuil

► Durée du traitement bien plus courte

**Un confort en bouche  
inégalable**

**Couvercle très lisse  
et très bien ajusté (2)**

Meilleur confort en bouche

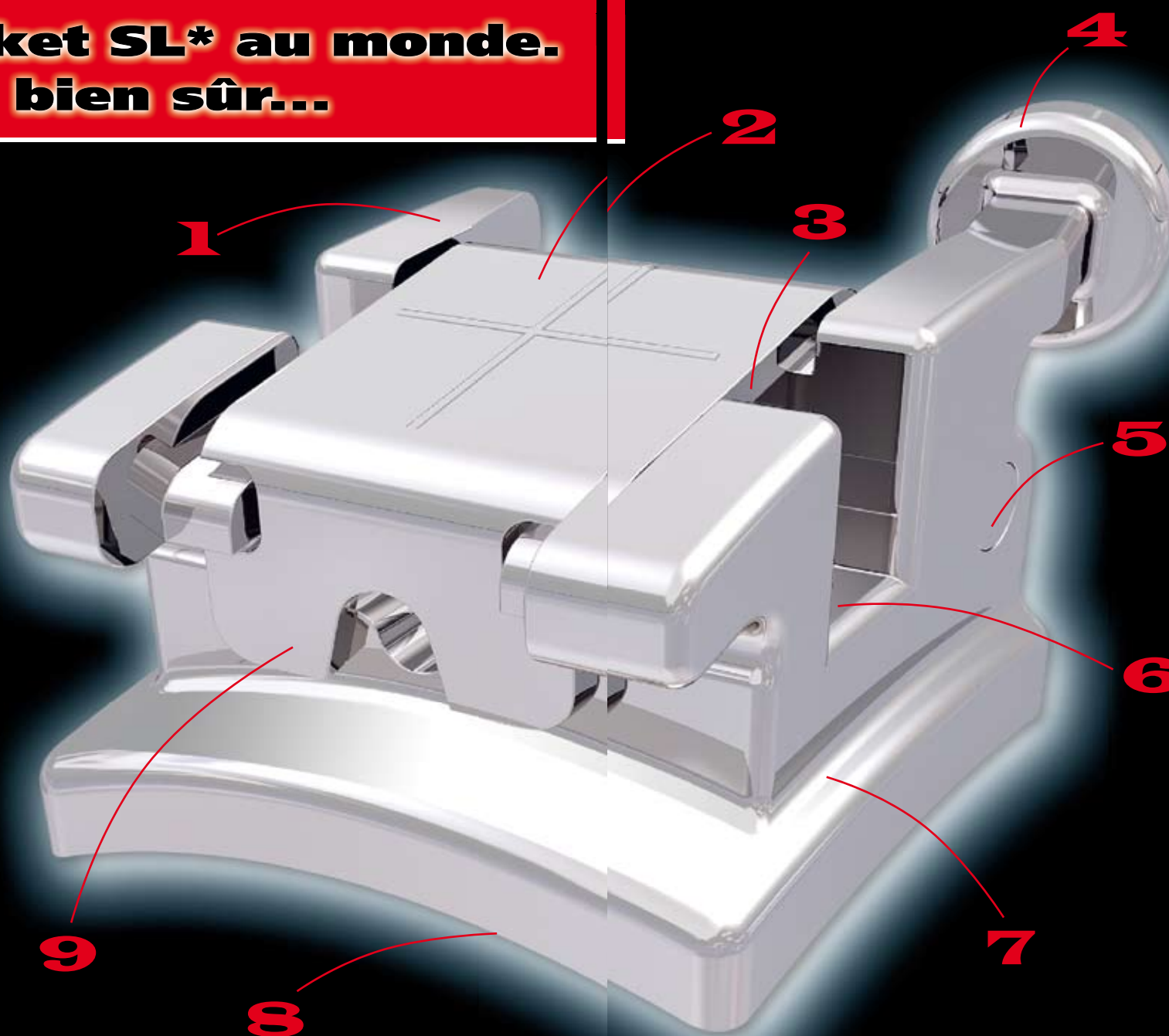
**Dimensions réduites (12)**

Sensation d'un corps étranger en bouche très minime et une esthétique hors pair !

**Ensemble du bracket monobloc (12)**

Très bonne biocompatibilité

► Gain de temps lors des contrôles



**Une manipulation excellente**

**Marquage FDI (11)**

Pour une fiabilité d'identification inégalée

**CapSafe<sup>®</sup> (5)**

Permet de maintenir le couvercle en position ouverte

**Epaulement de la base (7)**

Garantit un positionnement sûr

**Croix de repérage sur le couvercle (2)**

Pour un positionnement ultra facile du bracket

**Système de fermeture très simple (9)**

Conçu pour une ouverture et une fermeture sûres et faciles du couvercle

**Point de rupture (10)**

Pour une dépose facile du bracket

**Une gamme d'accessoires  
très complète !**

**Tubes vestibulaires Ortho-Cast<sup>™</sup> sl**

Des tubes parfaitement adaptés aux brackets discovery<sup>®</sup> sl.

**Instrument sl**

Pour ouvrir les brackets discovery<sup>®</sup> sl et bien positionner l'arc à l'intérieur de la gorge du bracket.

**Arcs rematitan<sup>®</sup> sl**

Grâce à un traitement de surface spécial, la friction est plus de 30 % inférieure à celle des arcs NiTi de type classique. D'où un bien meilleur glissement du système arc-brackets.

\* Self Ligating = autoligaturant





## BRACKETS MONOBLOCS DENTAURUM, STRUCTURES ET MARQUAGE LASER : UNE TECHNIQUE « MAÎTRISÉE » !

Plus de 120 ans déjà que dans le secteur dentaire les produits Dentaurem sont synonymes de haut niveau de qualité, de compétence et de fiabilité. Cette réputation, nous ne la considérons pas seulement comme une chance. Elle nous conforte aussi dans notre opinion que le changement n'a de sens que s'il se traduit vraiment par de nouveaux « plus » pour le client.

### DES BRACKETS MONOBLOC

Courant 2008, tous les brackets métalliques de la gamme Dentaurem seront « monobloc » avec une base structurée au laser !

C'est ainsi qu'après 20 ans d'existence, les légendaires brackets Ultratrim® et Ultra-Minitrim®, avec leurs bases rondes et leurs mèches classiques vont céder la place aux déjà très appréciés brackets equilibrium® 2 et discovery®.

Le monde bouge et il nous faut également opter pour d'autres systèmes et d'autres solutions...

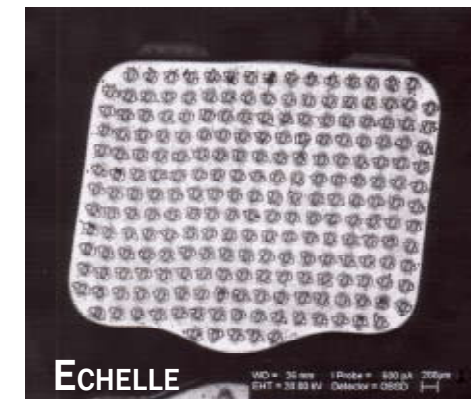
### UNE STRUCTURE AU LASER

La construction en une seule pièce permet de travailler avec un seul matériau, sans aucun recours à des alliages ni à des soudures. Grâce à des techniques de conception et de production des plus modernes comme par exemple le FEM (Finite Element Methode) ou bien le MIM (Metal Injection Molding), les brackets Dentaurem sont conçus et fabriqués en se basant sur des connaissances les plus récentes. De dimensions minimales et de rigidité maximale, ces brackets présentent des arêtes arrondies et s'adaptent parfaitement au galbe anatomique de la dent. La structure au laser\* de la base des brackets constitue un progrès considérable en ce qui concerne la fabrication de brackets en une seule pièce. La rétention se situe dans la base des brackets et non pas dans une base grillagée, ajoutée par soudage. Par conséquent, les brackets sont moins hauts, ce qui se traduit, d'une part, par un confort en bouche accru et, d'autre part, par un aspect nettement plus esthétique. La valeur In/Out de ce fait est plus faible, d'où une optimisation de l'application des forces de traitement. Leurs gorges de .030 (0,7620mm ou 0,030inch) de profondeur permet à l'arc d'être plus proche de la dent pour un meilleur transfert de la force et une plus grande efficacité. Les valeurs de friction\*\* des fils dans la gorge des brackets Dentaurem sont parmi les plus faibles qui soient sur le marché des Brackets métalliques. Cela a été rendu possible par la sélection des métaux utilisés, la géométrie des gorges et le traitement de surface.

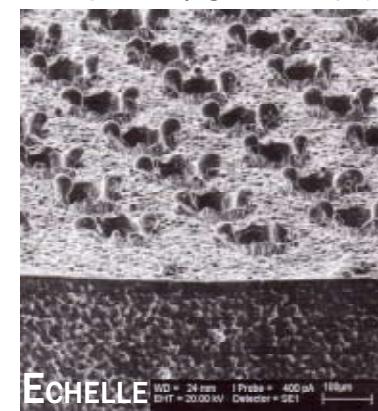


### UN MARQUAGE LASER

La réussite d'un bon traitement doit bien sûr également passer par le choix des différents produits utilisés, choix qui doit tenir compte plus de la qualité de fabrication que d'un effet marketing ou autre. Aujourd'hui, sur le marché, il n'y a plus que deux catégories de produits : les produits « bon marché » et les « produits haut de gamme accompagnés de prestations très complètes ». L'écart entre les deux se creuse et va continuer à se creuser. Dans le domaine de l'orthodontie aussi, nous tenons compte de cette évolution et adaptons notre palette « produits et prestations » en conséquence. Nous le faisons en concevant de nouveaux produits particulièrement innovants.



Base structurée au laser du bracket discovery®  
(photos Dentaurem Allemagne, réalisées sous microscope à balayage électronique)



Bord de la base sous un angle de 45°

Comme par exemple, le repérage rapide et fiable de symboles clairs grâce au marquage au laser\*, breveté, de tous les brackets. Contrairement aux marquages habituels, le marquage au laser résiste à l'usure et est exempt de tout colorant susceptible de nuire à la santé. Ainsi, les brackets marqués au laser\* réalisés par Dentaurem sont les premiers à être biocompatibles, facilitant à la fois leur identification et leur positionnement.

\*Brevets américains No. 5,238,402 , No. 5,326,259  
Brevet européen EP No. 0327628

MARK LAVAUD

RESPONSABLE ORTHODONTIE : 06.30.49.05.88

DENTAUREM FRANCE



\* Brevets américains no. 5,944,517 Brevet européen EP no. 0841877

\*\* (Recherches : Prof. Dr. Kusy, Université de Caroline du Nord)

Encore **plus facile** : identifier les brackets

grâce à leur **numérotation FDI** apposé sur la base

### Système FDI

18 17 16 15 14 13 12 11	21 22 23 24 25 26 27 28
8 7 6 5 4 3 2 1	1 2 3 4 5 6 7 8
D	G
8 7 6 5 4 3 2 1	1 2 3 4 5 6 7 8
48 47 46 45 44 43 42 41	31 32 33 34 35 36 37 38





## TOMAS®-AUXILIARY KIT

Un ensemble d'auxiliaires bien éprouvés en clinique et destinés à apporter une solution rapide en matière de déplacements orthodontiques.

Avec ce nouveau produit, Dentaureum conforte sa position de leader dans le secteur des ancrages squelettiques.

Aujourd'hui les traitements orthodontiques faisant appel à l'ancrage squelettique, compte tenu de tous ses avantages, ne font plus figure d'exception ni de solutions réservées à quelques rares cas bien spécifiques. En effet, les praticiens ont de plus en plus recours à ce type d'ancrage pendant un traitement orthodontique classique. Il offre des avantages non seulement au praticien – en lui permettant de résoudre de nombreux cas plus rapidement et plus efficacement – mais aussi au patient sur le plan de l'esthétique et du confort en bouche. Aussi, afin d'exploiter de façon optimale les possibilités qu'offre ce nouvel outil thérapeutique, une connexion simple et efficace entre la mini-vis et l'appareil orthodontique est indispensable. C'est la raison pour laquelle Dentaureum a conçu et vient de lancer le «tomas®-auxiliary kit» : un assortiment de différents éléments de connexion éprouvés qui couvre l'ensemble des connexions les plus couramment rencontrées dans un cabinet d'orthodontie.

## C'EST LÀ UNE SOLUTION QUI OFFRE AU PRATICIEN DES AVANTAGES ESSENTIELS

Ainsi, tous les éléments de connexion de cet assortiment peuvent être posés directement (fini donc pour le praticien le fastidieux travail de fabrication !). De plus, cet assortiment, étant rationnel et parfaitement adapté à la pratique, fait gagner du temps au praticien et réduit les coûts. Avec lui, le redressement de molaires, l'intrusion, la distalisation ou encore la rétraction en bloc – pour ne citer que quelques-unes de ses nombreuses applications – sont efficaces, économiques et faciles à réaliser.

Le «tomas®-auxiliary kit» est proposé pour les deux techniques 22 et 18. Bien que ce nouvel assortiment convienne à la plupart des solutions thérapeutiques,

Dentaureum vous propose également d'autres accessoires et éléments de connexion afin que vous puissiez prodiguer à vraiment tous vos patients le traitement le mieux adapté possible. Ce nouveau produit Dentaureum donne au slogan : «tomas® - le système d'ancrage Dentaureum complet !» encore plus de relief. Sans oublier les prestations de grande qualité et très complètes qui l'accompagnent comme les atlas illustrés. Le système tomas® mérite vraiment sa position de leader des marchés allemand et américain !

Pour obtenir une documentation détaillée et gratuite sur le tomas®-auxiliary kit et/ou le système d'ancrage tomas®, contacter directement l'attaché commercial Dentaureum de votre région (voir contacts p. 15) ou Monsieur Mark Lavaud, Responsable Orthodontie France, au 06 30 49 05 88.

## CONFÉRENCES 2008

### LES MINI-VIS TOMAS® : NOUVEAUX CONCEPTS, NOUVELLES APPLICATIONS

Animée par le Docteur Stéphane RENGIER

- 19 Juin à Paris (S.F.O.D.F.) «Crédit Point 60»
- 15 Septembre à Bordeaux
- 15 Décembre à Nice



Renseignements au 01.64.11.26.33 ou cecile.dartois@dentaureum.fr



## Système d'Ancrage Temporaire

### KIT D'ACCESSOIRES TOMAS®

tomas®-auxiliary kit 18 Réf. : 302-000-18

tomas®-auxiliary kit 22 Réf. : 302-000-22

CHACUN KIT D'ACCESSOIRES\* POUR TECHNIQUE «18» OU «22» CONTIENT :

RESSORT DE TRACTION NiTi 8 MM

tomas® coil spring, light (force faible)

Réf. : 302-012-00 Qté 10

tomas® coil spring, medium (force moyenne)

Réf. : 302-012-10 Qté 10

tomas® coil spring, heavy (force élevée)

Réf. : 302-012-20 Qté 10

stop screw tomas® (vis de butée + clé Allen)

Réf. : 302-013-00 Qté 10

tomas®-cross tube 18 (tubes en croix pour technique «18x25»)

Réf. : 302-014-18 Qté 10

tomas®-cross tube 22 (tubes en croix pour technique «22x28»)

Réf. : 302-014-22 Qté 10

tomas®-power arm square (crochet façonnable avec fil rect.)

Réf. : 302-015-00 Qté 10

RESSORT NITI DU DR NIKODEM

tomas® spring 7

Réf. : 302-016-07 Qté 10

tomas® spring 11

Réf. : 302-016-11 Qté 10

tomas®-spring 14

Réf. : 302-016-14 Qté 10

tomas®-uprighting spring (arc de redressement)

Réf. : 302-009-00 Qté 10

tomas®-hook (crochet)

Réf. : 302-009-10 Qté 10

tomas®-auxiliary box (boîte plastique avec 2 inserts)

Réf. : 302-023-00 Qté 1

\*Tous ces accessoires sont disponibles séparément.

### ACCESSOIRES ÉGALEMENT DISPONIBLES (HORS KIT) :

TOMAS®-POWER CHAIN (CHAÎNETTE DE TRACTION) Réf. : 302-018-00 / 1 rouleau

Force de traction constante et efficace / Grande élasticité / Rouleau de 3,5 m

Couleur : transparent / Ø intérieur maillons : 1,3 mm

TOMAS®-POWER ARM ROUND (TUBE DE BLOCAGE ROND) Réf. 302-019-00 / 10 pièces

Tube de blocage fendu, avec fil de 0,7 mm (mi-dur mi-élastique).

Pour la confection de crochets individuels à usage universel (pour techniques «18» et «22»)

Se monte directement sur l'arc, sans devoir déposer ce dernier.

Dimensions : Tube : Ø 2,0 mm / Fil : 2,5 cm

TOMAS®-CRIMP HOOK 4L OU 4R (CROCHETS GAUCHE OU DROIT)

- «4L» : Réf. : 302-020-00 / 10 pièces

- «4R» : Réf. : 302-020-10 / 10 pièces

Tube de blocage fendu, avec 4 crochets pour l'ancrage de ressorts/chaînettes en élastomère.

A usage universel (pour techniques «18» et «22»)

TOMAS®-SLOTTED STOPS 18 OU 22 (BLOQUEURS)

- «18» : Réf. : 302-021-18 / 100 pièces

- «22» : Réf. : 302-021-22 / 100 pièces

Pour bloquer les ressorts de pression.

Dimensions : 0,46 x 0,64 mm / 18 x 25 et 0,56 x 0,70 mm / 22 x 28







# Nouveautés

Suite ...



# Thermoformage

**TOMAS®-COMPRESSION SPRING (RESSORT DE COMPRESSION) Réf. : 302-022-00 / 1 pièce**

Niveau d'élasticité : super élastique. Ce ressort offre les avantages suivants :

- Une élasticité excellente, avec une force de rappel quasi constante.
- Transmission de la force régulière et sans phénomène de fatigue.
- Force : moyenne - Ø intérieur : 0,76 mm / 30 - Epaisseur fil : Ø 0,30 mm / 12 - Largeur : 18 cm

**AUX FORETS RÉUTILISABLES DE NOTRE GAMME, NOUS AVONS AJOUTÉ LES FORETS À USAGE UNIQUE STÉRILES CI-DESSOUS**

**TOMAS®-DRILL SU\* 1.1, FORET PILOTE Réf. : 302-103-11 / 1 pièce**

Pour le préforage. Le forage pilote doit être effectué à 800 tr/min. (vitesse maxi : 1 500 tr/min.) et en utilisant du sérum physiologique. Largeur : 10 mm / Ø 1,1 mm

**TOMAS®-DRILL SU\* 4.0 FORET PILOTE Réf. : 302-103-40 / 1 pièce**

Sert à perforer la corticale pour la pose de vis tomas® autoforantes.

Le forage pilote doit être effectué à 800 tr/min. (vitesse maxi : 1 500 tr/min.) et en utilisant du sérum physiologique. Largeur : 4 mm / Ø 1,1 mm

\*SU = Single Use (à usage unique)

## BRACKETS

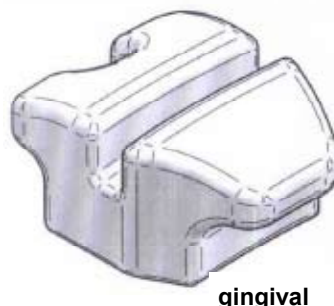
**Nouveaux brackets Fascination® (incisives mandibulaires) pour systèmes Edgewise Standard 18 et 22**

Notre gamme Fascination® pour systèmes Edgewise Standard 18 et 22 s'enrichit de nouveaux brackets pour les dents 42-41/31-32, moins larges que ceux existants.

Caractéristiques du produit :

- Forme très anatomique, bien adaptée à la géométrie des incisives mandibulaires
- Deux ailettes occlusales et une gingivale
- Brackets 0,4 mm moins larges que ceux déjà existants
- Faces latérales parallèles (du bord occlusal au bord gingival du slot), ce qui permet de mieux saisir le bracket avec la pince au moment de la pose.

occlusal



gingival

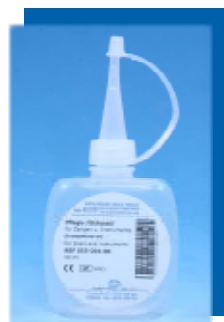
## INSTRUMENTS

**Nouvelle huile d'entretien et de protection pour pinces et instruments**

Réf. : 055-201-00 conditionnement 50 ml

- Huile d'entretien et de protection à base de paraffine
- Perméable aux vapeurs
- Supporte la stérilisation
- Résiste aux hautes températures

Les articulations, surfaces de contact, etc. conservent leur souplesse. De plus, cette huile assure une protection optimale contre la corrosion, y compris dans le cas de conditions d'utilisation particulièrement rudes.




**PREMIUM LINE – PINCE DE DÉPOSE DES BRACKETS**

Réf. : 004-347-00 / 1 pièce

Les mors actuels, en acier dur, ont un angle de prise bien spécifique (115°). Grâce à sa grande «fenêtre intérieure», on peut avec cette pince déposer tous types de brackets. Cette pince est également dotée d'un angle de prise supplémentaire (28°), situé au niveau du bout acéré de ses mors, ce qui lui permet de se glisser facilement sous le bracket et ainsi, de l'enlever sans l'abîmer. Il est à noter que les mors en acier trempé de cette pince sont réaffûtés dans nos ateliers.



Premium Line c'est aussi: 10 ans de garantie ! 

DEPUIS JANVIER 2008 DENTAURUM FRANCE

DISTRIBUE LA GAMME DE PRODUITS



POUR PLUS DE RENSEIGNEMENT CONTRACTEZ VOTRE ATTACHE COMMERCIAL (CONTACTS P. 15)

SANS BRANCHEMENT  
SUR AIR COMPRIMÉ



RÉF : 11-001-885-00

**ERKOFORM-3d**

Appareil de thermoformage sous vide ultra rapide. Vide soudain (>0,7 bar). Capteur pour la détermination exacte de la température réelle du matériau de thermoformage.

**OCCLUFORM-3d**

L'occluseur adapté à l'appareil Erkoform - 3d permet l'impression de l'antagonisme pendant le processus de thermoformage.



RÉF : 11-001-885-80

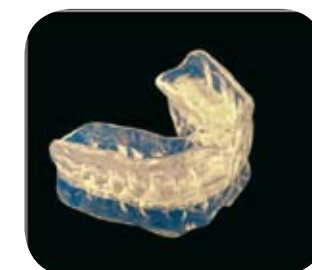
## Matériaux de thermoformage

Les matériaux de thermoformage ERKODENT permettent toutes applications dentaires pour la thermo-plastie.

Leur biocompatibilité est certifiée et ces matériaux sont listés à l'office fédéral allemand de la santé (BgVV). Ils sont marqués CE selon 93/42/EWG (produits médicaux classe 1)

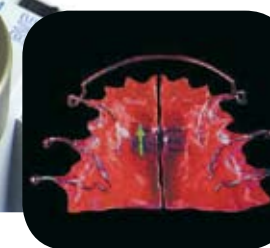
POSITIONNEURS

GOUTTIÈRES



GOUTTIÈRES DE TRANSFERT

PROTÈGE DENTS



APPAREILS AMOVIBLES



### SILENSOR

#### SILENSOR SET Ø 120

Réf : 11-005-930-35 (1 pièce)



### Michel AMORIC

#### Bielles de Herbst selon Amoric

Réf : 11-000-720-30 (1 jeu)



### Michel AMORIC

#### Ecran lingual préfabriqué

Réf : 11-000-740-00 (5 pièces)



Rééducateur sous forme de gouttières de recouvrement molaires prémolaires

Rééducateur sous forme décollée



## APNEES DU SOMMEIL

Le Syndrome d'Apnées obstructives du Sommeil (SAOS) affecte de 2 à 4 % de la population française. Celui-ci se définit par la survenue durant le sommeil d'épisodes anormalement fréquents d'obstruction complète ou partielle des voies aériennes supérieures. Il se traduit par des interruptions (apnées) ou des réductions significatives (hypopnées) de la ventilation, associées le plus souvent à une somnolence significative durant la journée.

Plusieurs types de traitements efficaces existent :

- La PPC : Traitement par pression positive continue (le traitement de référence).
- L'OAM : Orthèse d'Avancée Mandibulaire.
- Les traitements chirurgicaux.

## O A M

1. L'Orthèse d'Avancée Mandibulaire portée durant la nuit permet d'obtenir une augmentation des voies aériennes supérieures et une diminution de leur collapsus pharyngé.

2. La Haute Autorité de Santé (HAS) s'appuyant sur les travaux d'un groupe d'experts a émis en juin 2006 un avis favorable à l'inscription de cet acte à la liste des prestations remboursées par l'Assurance Maladie pour le traitement des SAOS légers à modérés sans somnolence diurne et SAOS sévères en cas d'intolérance ou de refus de la PPC.

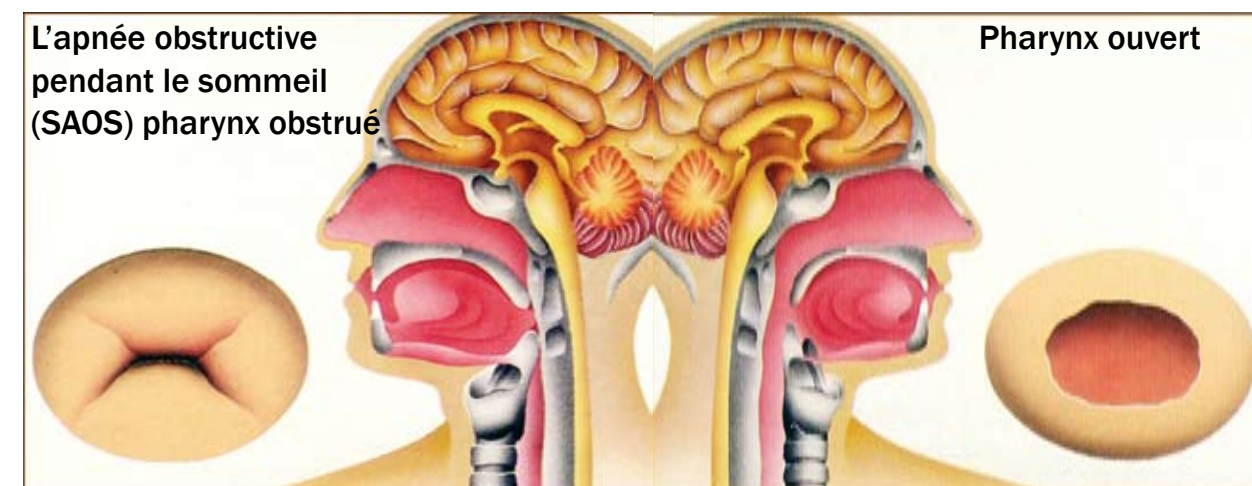
La prise en charge des patients souffrant du SAOS est pluridisciplinaire : pneumologues, neurologues, ORL, stomatologues, chirurgiens dentistes, orthodontistes sont amenés à collaborer afin de dépister, diagnostiquer, poser l'indication et s'il y a lieu équiper le patient d'une Orthèse d'Avancée Mandibulaire.

Dans cet esprit, le système de thermoformage Erkodent distribué par Dentaurem France permet de réaliser, entre autres, ces deux systèmes d'OAM :

- Le Silensor validé dans l'étude de l'HAS\* et par le University College of London\*\*
- L'Orthoroflex® délivré sous licence et breveté par Monsieur Jean-Michel Sola (Laboratoire SUD ORTHO-Nîmes).

Par ailleurs, DENTAURUM France organise tout au long de l'année des stages de formation sur la fabrication des Orthèses d'Avancée Mandibulaire par thermoformage (cf. rubrique formation).

OLIVIER DE SAINT JORES  
DIRECTEUR GÉNÉRAL  
DENTAURUM FRANCE



\* HAS, Pose d'un appareillage en propulsion mandibulaire, Juillet 2006, Tableau 6 « Efficacité des APM – page 21 » page, MEHTA, 2001

\*\* European Journal of Orthodontics 24 (2002) 239 – 249 « Mandibular advancement splints and continuous positive airway pressure in patients with obstructive sleep apnoea randomized cross-over trial. YK Tan, P.R. l'Estrange\* Department of Respiratory Medicine, University College London Hospitals.



### BIENVENUE À LILLE !



NOUS SOMMES PARTICULIÈREMENT HEUREUX DE VOUS ACCUEILLIR À LILLE À L'OCCASION DE LA **81<sup>ÈME</sup> RÉUNION SCIENTIFIQUE DE LA SFODF** QUI SE DÉROULERA DU JEUDI 28 AU SAMEDI 30 MAI 2009.



LA CAPITALE DES FLANDRES, FONDÉE AU XI<sup>ÈME</sup> SIÈCLE, FUT TANTÔT FLAMANDE, BOURGUIGNONNE, ESPAGNOLE PUIS FRANÇAISE. DE SON PASSÉ, IL RÉSULTE UNE GRANDE DIVERSITÉ LIÉE À SON PATRIMOINE HISTORIQUE. LES ARCHITECTURES ISSUES DE SON HISTOIRE CÔTOIENT LES ARCHITECTURES «HIGH TECH». LILLE EST À LA CROISÉE DE 5

AUTOROUTES, DESSERVIE PAR 2 GARES RECEVANT DES TRAINS NORD EUROPÉENS À GRANDE VITESSE (PARIS, LONDRES, BRUXELLES) ET DES LIAISONS DIRECTES PAR TGV (MÉDITERRANÉE, BRETAGNE, ATLANTIQUE ET SUD EST). S'Y AJOUTE L'AÉROPORT DE LILLE-LESQUIN DESSERVANT DES VILLES NATIONALES ET INTERNATIONALES (UNE NAVETTE ASSURE LES LIAISONS AÉROPORT-CENTRE VILLE).

LE THÈME DU CONGRÈS SERA : LES BIOMATÉRIAUX EN ORTHOPÉDIE DENTO-FACIALE : ÉVOLUTIONS, BIOCOMPATIBILITÉ, BIODÉGRADATIONS (BIODÉGRADATIONS FONCTIONNELLE, PROGRAMMÉE, ENVIRONNEMENTALE ET TOXICOLOGIE).

LES ASPECTS JURIDIQUES SERONT ÉGALEMENT TRAITÉS COMME LA MATÉRIOVIGILANCE ET LES RESPONSABILITÉS DU PRATICIEN. NOUS VOUS ATTENDONS NOMBREUX.

CHANTAL ET MICHEL DANGUY



### INTERFACES EN PARTENARIAT AVEC DENTAURUM FRANCE

#### AIDENT LES CECSMOS LILLOIS AVEC GESTOR



Dans le cadre de cette opération, instituée lors des Journées de l'Orthodontie de novembre 2007, une présentation de la gamme de logiciels spécialisés éditée par la Société InterFaces a eu lieu le 14 février 2008 auprès des étudiants de la Faculté de Lille, et en présence du Professeur Michel DANGUY. Des manifestations sur le même thème sont prévues en 2008 dans d'autres facultés.

*Interfaces Logiciel en partenariat avec Dentaurum France offre à tous les étudiants Cecsmos le logiciel de gestion en version complète limitée à 70 cas.*

Nom : .....  
Prénom : .....  
Faculté : .....  
Année : .....  
Adresse personnelle : .....

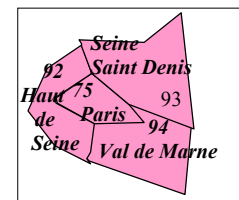
.....  
.....  
.....

À retourner par fax au 02 40 94 96 33

Par e-mail à [peter.ksinant@free.fr](mailto:peter.ksinant@free.fr)

Ou contacter Peter KSINANT au 06 60 83 31 74

Interface et Dentaurum France ont pour ambition de développer prochainement un nouveau module incluant la traçabilité des produits orthodontiques, la lecture des codes barres, la gestion des n° de lot, du matériel utilisé pour le patient, des déchets ...



MARK LAVAUD  
06.30.49.05.88

GUILLAUME DUVINAGE  
06.30.49.08.93

AUORE DE LA BARRIÈRE  
06.30.49.08.99

HERVÉ COIGNARD  
06.30.49.05.94

JONATHAN MARSAT  
06.78.73.94.58

DAMIEN BAYLE  
06.89.65.65.85

JEAN-FRANÇOIS CORNIL  
06.30.49.05.89

HERVÉ LA SCALA  
06.30.49.08.95

Pour tous renseignements complémentaires ou techniques sur les produits Dentaurum, notre Responsable Orthodontie France, Mark Lavaud, se tient à votre disposition au 06.30.49.05.88





#### ORTHOPÉDIE DENTO-FACIALE À MARNE LA VALLÉE

Animé par Guido PÉDROLI Enseignant à la Faculté de Zurich

Numéro 1 : Plaques actives avec vérins et éléments actifs, plaques de contention, surélévations

Numéro 2 : Les disjoncteurs palatins

•26-27 Juin

Numéro 1

•6-7 Novembre

Numéro 2



#### THERMOFORMAGE ERKODENT À MARNE LA VALLÉE

Animé par Isabelle Fournier

Réalisation de différents appareils par thermoformage avec l'Erkoform-3d et l'Occluform de la société Erkodent

Renseignements : Isabelle Fournier 06.08.76.13.78.



#### DIAGNOSTICS ET TRAITEMENTS ORTHODONTIQUES DES CONFLITS ATM À MARNE LA VALLÉE

Animé par le Dr. Jocelyne Ghouzi Duval

Module A : « Base, Diagnostic multifactoriel et atelier de pratique avec l'analyse GPSvo »

•26-28 Mai

Module B : « Thérapeutique et Atelier sur typodont »

•29-30 Mai



Renseignements au 01.64.11.26.33 ou [cecile.dartois@dentaurum.fr](mailto:cecile.dartois@dentaurum.fr)

#### TECHNIQUE PLANAS ANIMÉ PAR LE CRRNO À MARNE LA VALLÉE

Formation clinique du praticien et formation pratique du technicien de laboratoire

•1-2 Juin

Renseignements directement auprès du cabinet du Docteur AMPEN au 01.60.23.29.33

#### SÉMINAIRES DOCTEUR BRUNO BONNET À IVRY SUR SEINE

Analyse Architecturale de Delaire et Thérapeutiques Linguo-Ramo-Occluso-Corticales

•31 Mai - 1 et 2 Juin

Bielles de Herbst et Thérapeutiques Linguo-Ramo-Occluso-Corticales en 1 temps

•5-6-7 Juillet

Conjonction ELN/Lips-Bumpers et Thérapeutiques

Linguo-Ramo-Occluso-Corticales en 1 temps : en 1ère intention et en Sortie de Bielles

•27-28-29 Septembre

Cas Cliniques et Stratégie Thérapeutique Linguo-Ramo-Occluso-Corticale en 1 temps

•13-14-15 Décembre

Renseignements directement auprès du cabinet du Docteur BONNET au 01.46.71.38.97



Salle de Formation à Ivry

