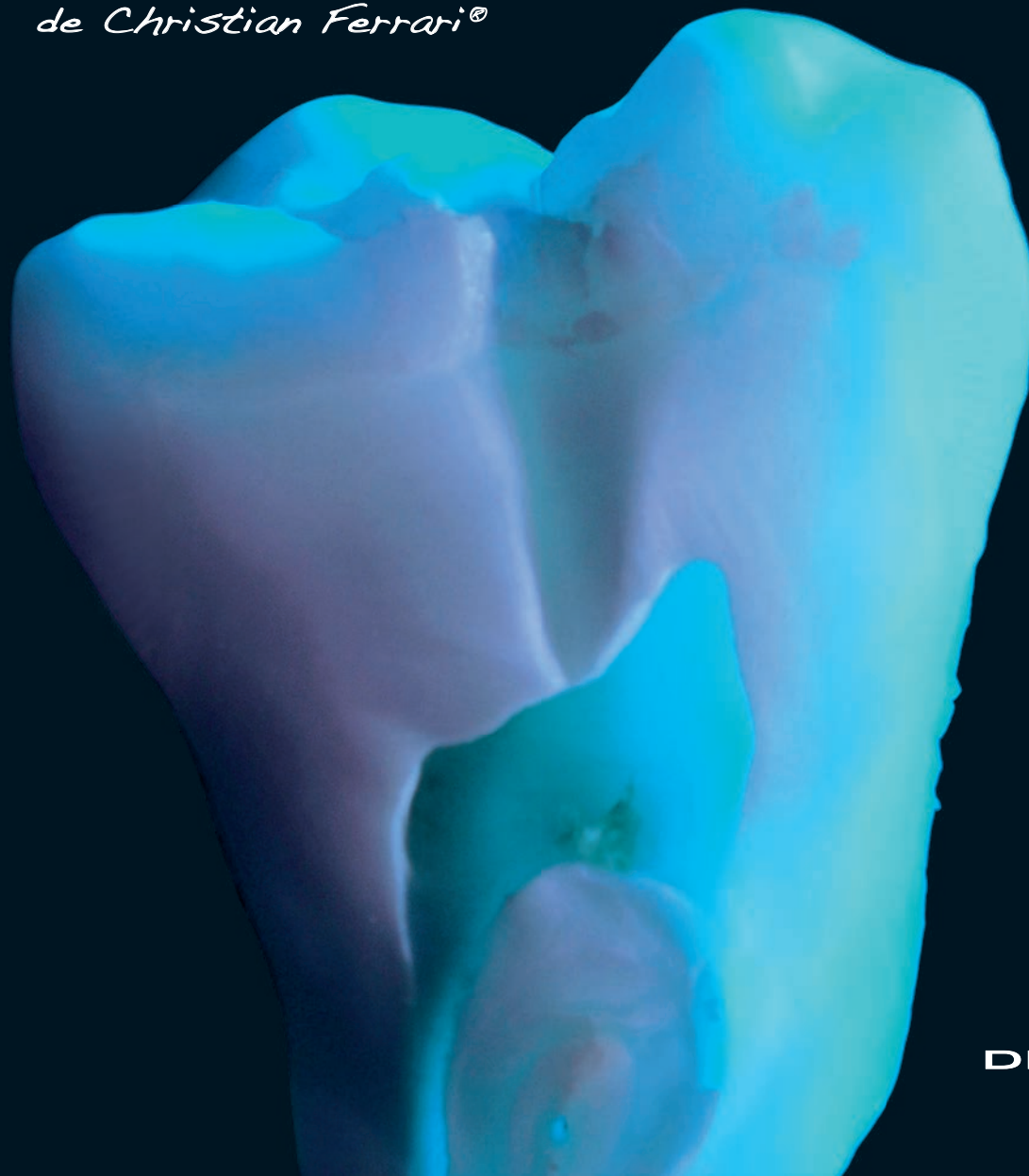


*Un viaje al corazón  
de la cerámica...*

*de Christian Ferrari®*

ceraMotion®



**D**  
DENTAURUM



*Observación de la naturaleza...*

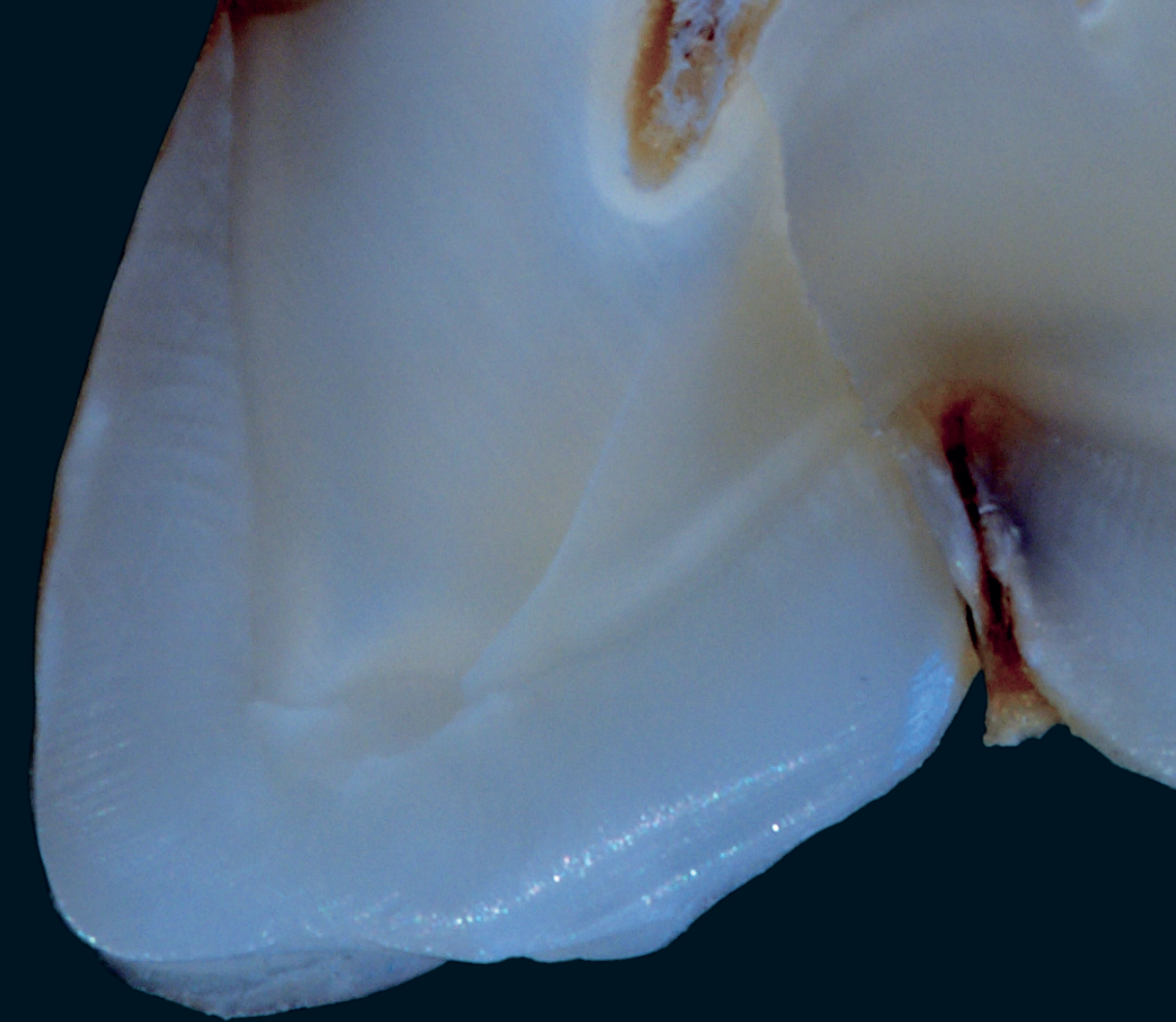
*La naturaleza, generosa y encantadora,  
nos ofrece suave armonía,  
una mezcla de matices fríos y cálidos.*

*La luz fluye sin parar a través de los diversos prismas,  
forma miles de reflejos, nos invita a un juego  
de contrastes y del absoluto.*

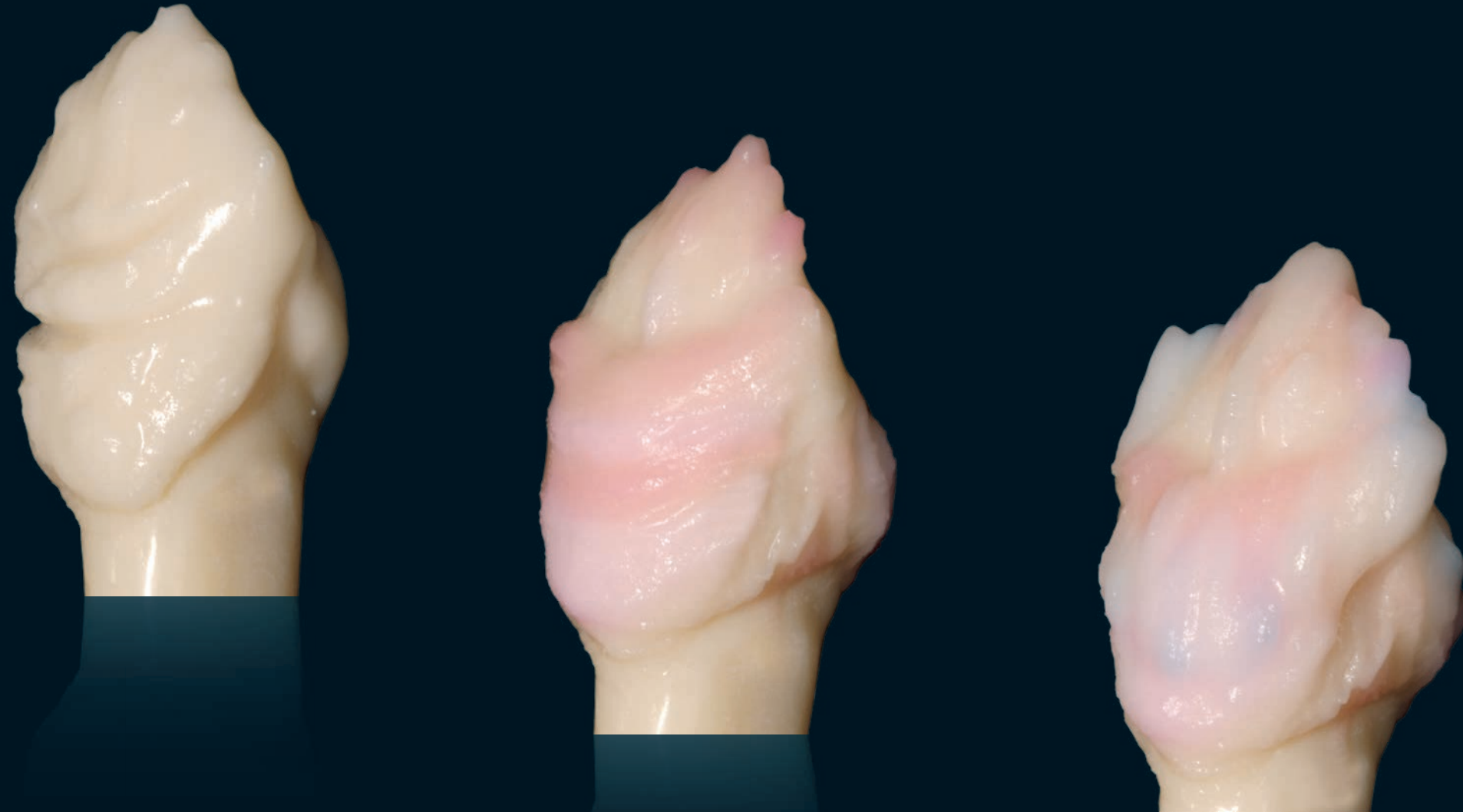
*Su fuerza...*

*Su encanto...*

*Su luz...*



## Realización de variaciones cromáticas...



### Chroma Concept

En la naturaleza raras veces vemos armonias de colores.

Variaciones de colorido hay con frecuencia y en gran número.

Con la amplia y variada paleta de colores de Chroma Concept se pueden realizar de forma natural un gran número de matices.







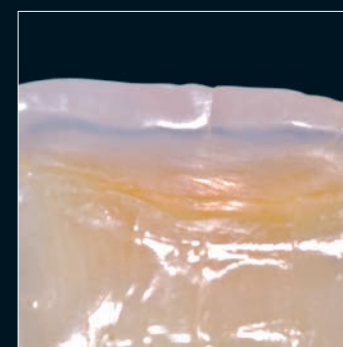
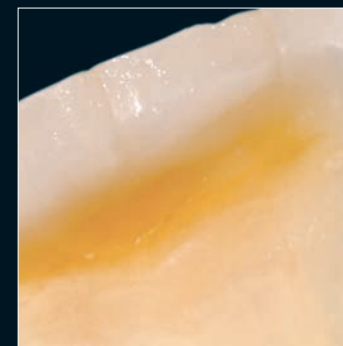
### *Las masas intensivas de efectos*

*En la edad madura los dientes muestran con frecuencia efectos de color muy pronunciados.*

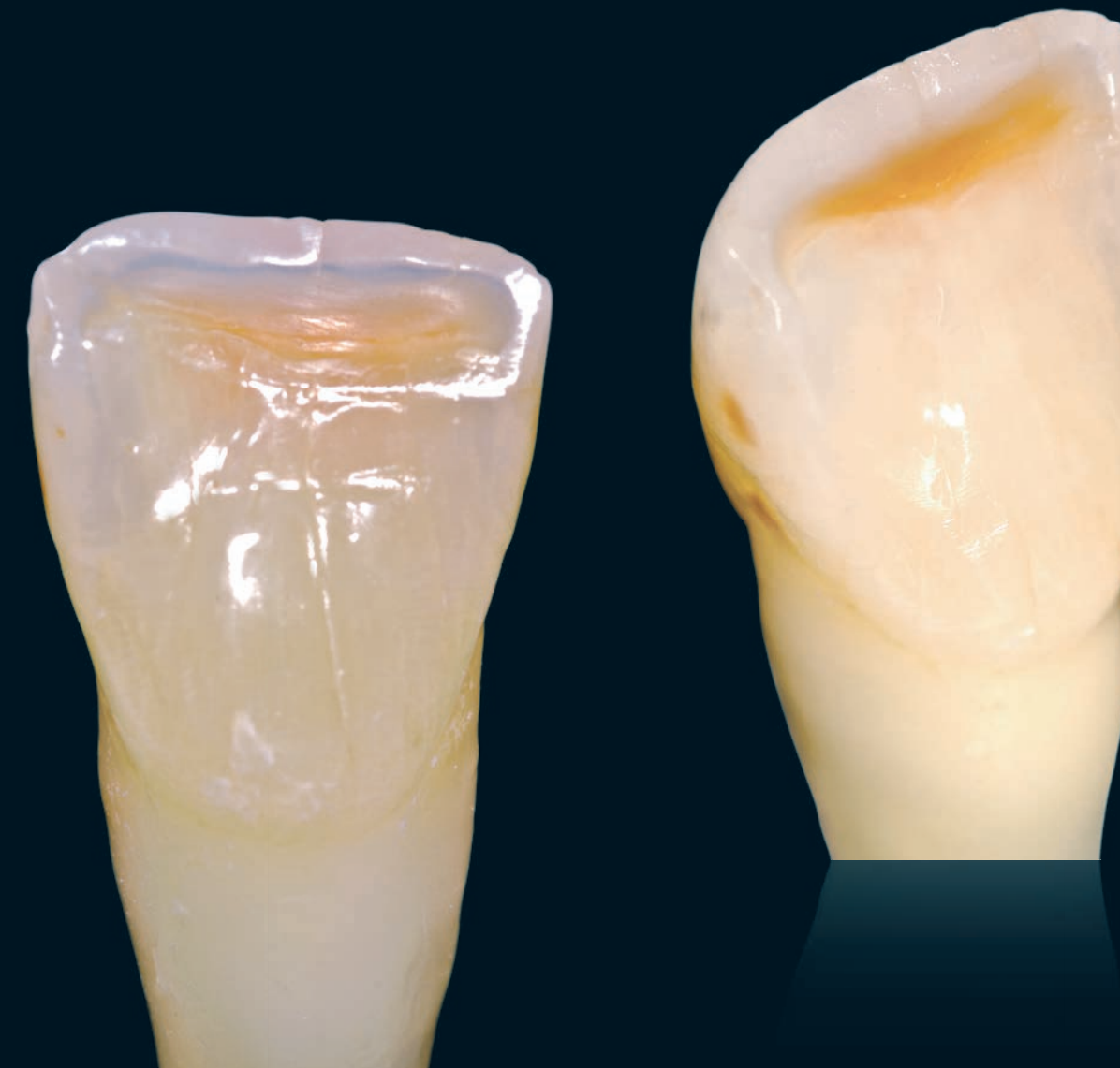
*Esos efectos intensivos de color naranja o acaramelado son a menudo muy acentuados sobre todo en cuellos dentarios y en zonas interproximales.*

*También los bordes incisales pueden mostrar muchos depósitos de color.*

*Empleando masas intensivas de dentina opaca pueden imitarse los mencionados efectos de forma muy natural con resultados sorprendentes.*



*Refuerzo de efectos...*



ceraMotion®

## *La luz y la opalescencia...*

### *Opalescencia*

*Un diente natural nos ofrece un sinnúmero de juegos con la luz mediante reflexión y absorción.*

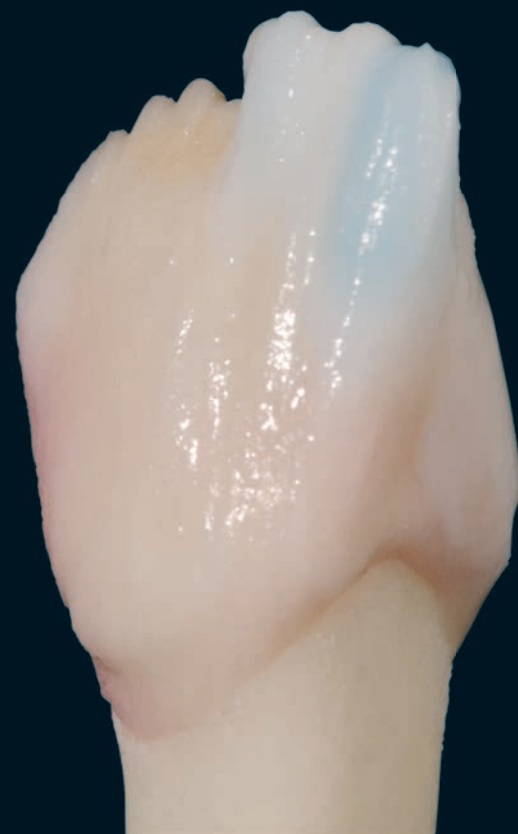
*De esta manera se originan matices cromáticos desde el muy ligero azul pastel hasta el muy intenso naranja marrón.*

*La gran extensión de variaciones del espectro de colores de las masas cerámicas opalescentes nos permiten "jugar" sin limitaciones para conseguir los efectos naturales.*





## La fuerza de la fluorescencia...



### *Fluorescencia*

*La fluorescencia, que se presenta en los dientes naturales, se encuentra de nuevo en nuestra cerámica ceraMotion®.*

*El empleo de masas intensivas fluorescentes otorgan a nuestros mamelones de dentina vivacidad y dinámica.*

*De esta manera conserva usted también todos los valores del color.*



ceraMotion®

## Efectos y matices en el borde incisal...

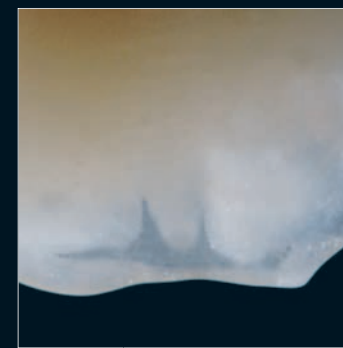


### La transparencia

Los matices de color incorporados en los bordes incisales dan vida a nuestras restauraciones.

La extraordinaria translucidez de las masas incisales y de transparencia permiten una ligera penetración de la luz.

A través de ese velo los tonos pastel de los mamelones de dentina desarrollan también de forma sutil una ligera vivacidad.



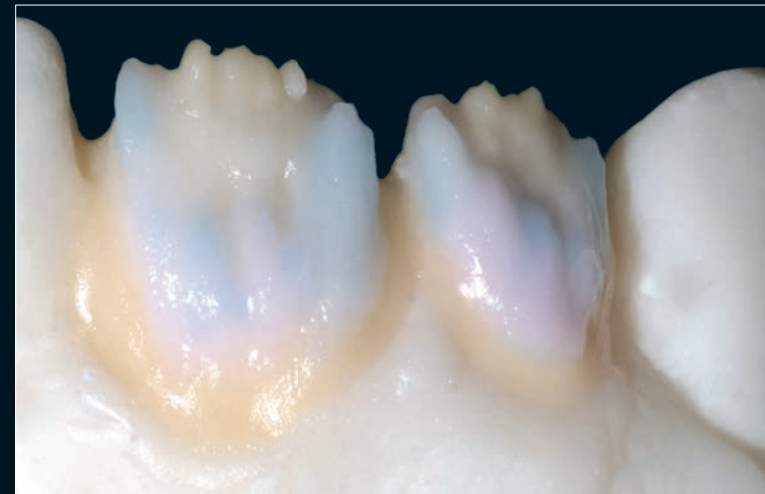


*La naturaleza...*

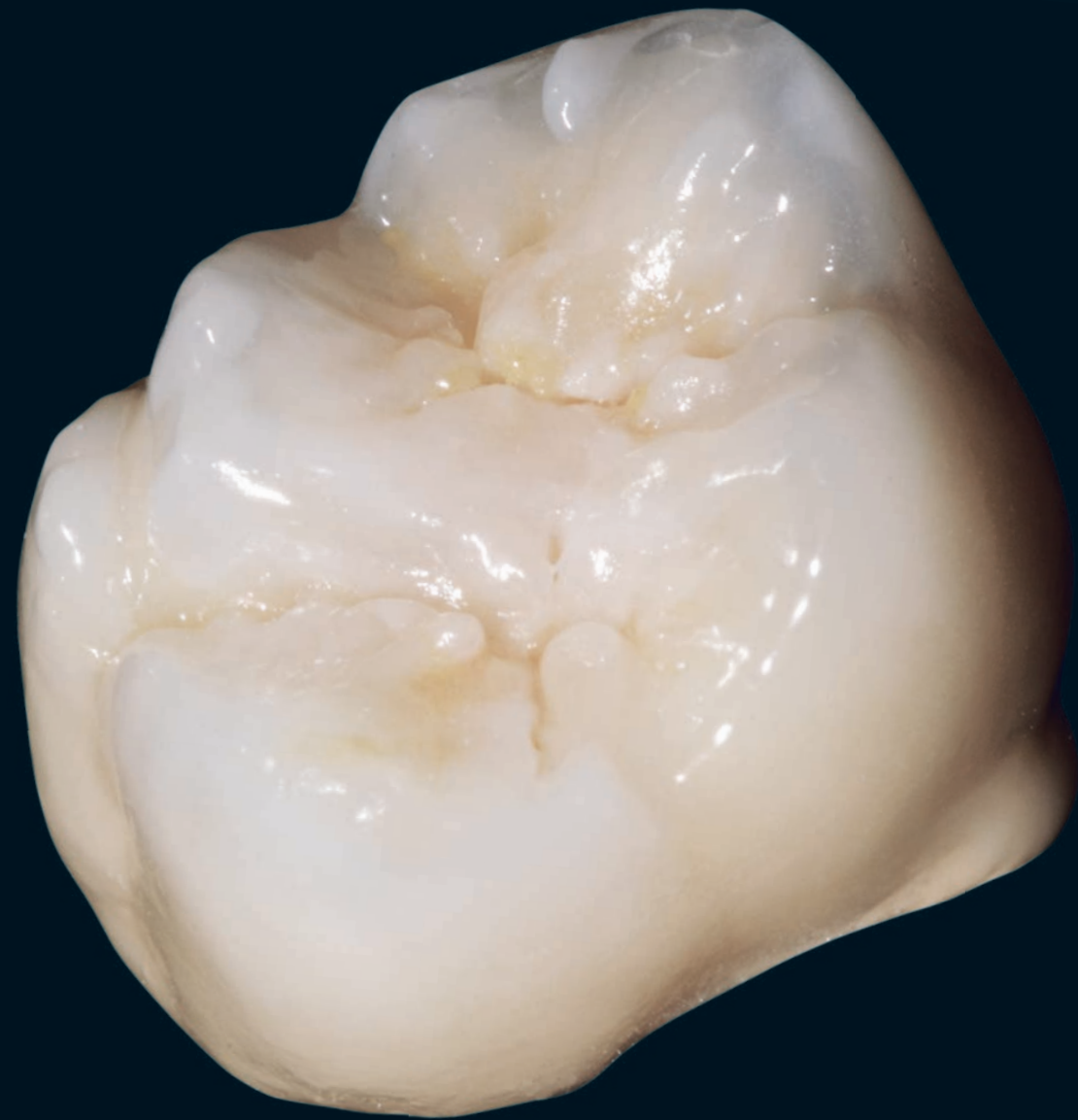




*...en la aplicación*



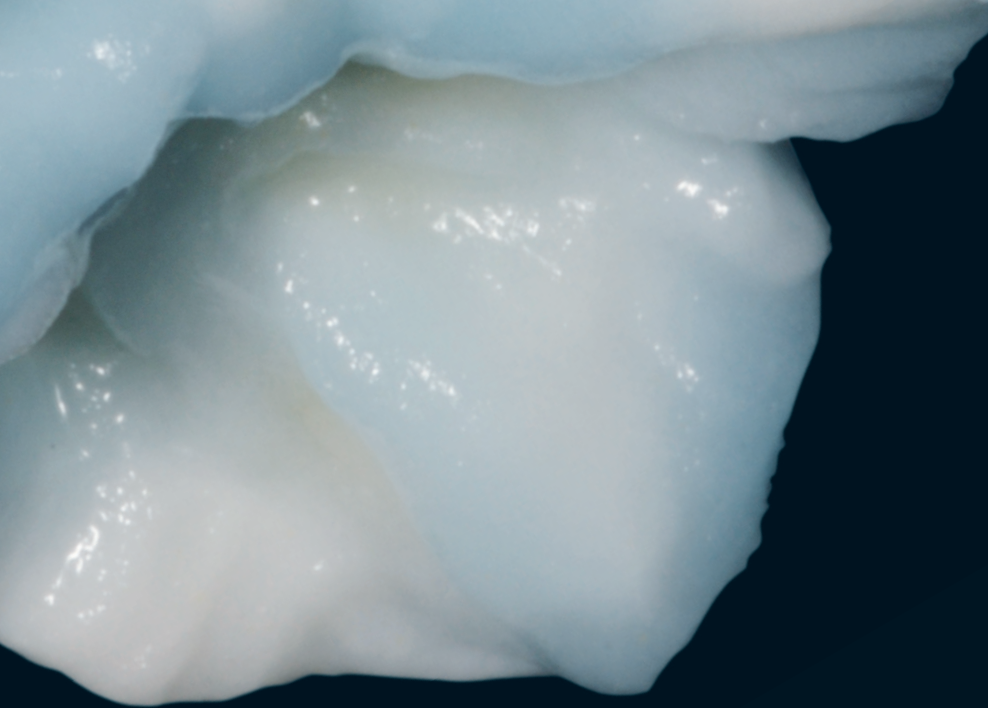
*Armonia y magia de las formas...*



*Refinamiento de las estructuras...*







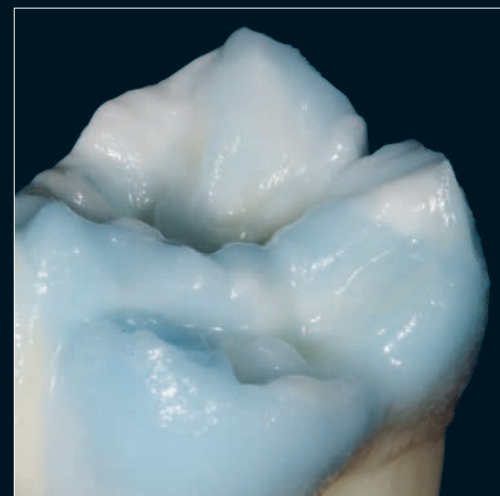
### *El modelado*

*Cuando la sutileza de nuestro pincel da con la mezcla del polvo nace una sinfonía de formas y fisuras.*

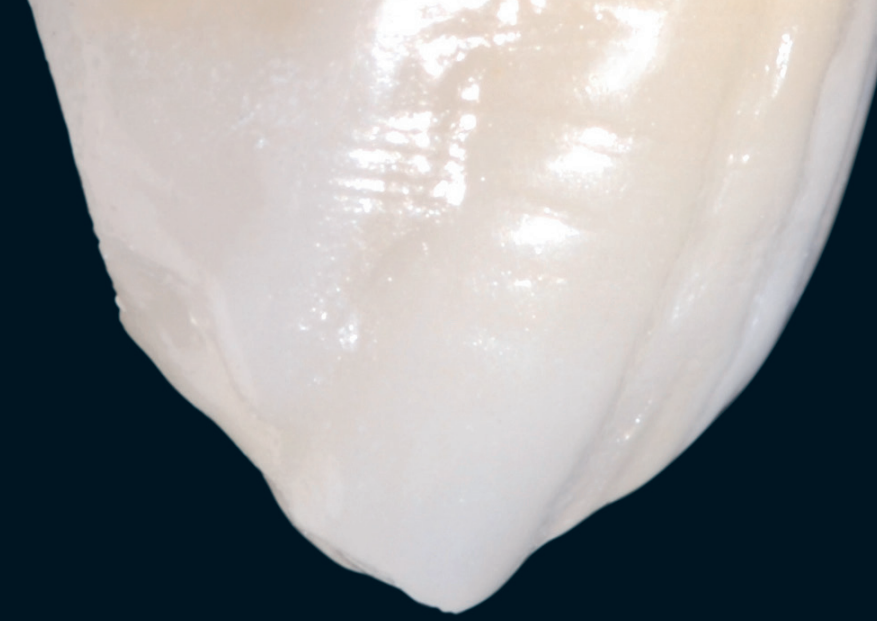
*También los efectos sutiles logran obtener su influencia. Con habilidad conseguimos un relieve de las caras triturantes con carácter natural.*



*Elegancia de la estratificación...*



*Revelación de las superficies...*



*La estructura*

*La elaboración de las superficies permiten  
la reproducción natural de cada diente  
en su respectiva edad.*



*„Con la punta de mi pincel dejo que tome cuerpo una forma, una estructura, un color, siempre en busca de lo mejor posible, raras veces satisfecho, pero entusiasmado como el primer día...“*

*Esta frase corresponde por completo a Christian Ferrari®.*

*Él pertenece al círculo de los ilustres ceramistas, que siempre están en busca de lo natural.*

*En el transcurso de sus conferencias, charlas y cursos ha transmitido ya a varios continentes su pasión y su visión estética.*

*Su perfección como ceramista y su sentido intuitivo de la belleza contribuyen a que sus métodos sigan desarrollándose de forma continua.*

*Entretanto enseña el arte de la cerámica en su propia escuela y revela con pasión y entusiasmo sus técnicas y su acercamiento a la naturaleza.*

*„Yo empleo todas las líneas de cerámica de Dentaurum. Son de alta calidad y de sencillo manejo, permitiendo efectos ópticos fuera de serie.“*

*Después de mucho tiempo de búsqueda me ha captado la convincente transmisión de la luz de esta cerámica.“*

*Christian Ferrari®*



[www.christian-ferrari.com](http://www.christian-ferrari.com)

### *Seguridad*

*Gran fuerza de unión a todos los materiales de las estructuras.*

*Opaco en pasta especial con función de aglutinante.*

*Alta solidez de color, también después de varias cocciones.*

### *Estética*

*Exacta y simple reproducción de la guía de colores.*

*Chroma Concept para obtener todos los tonos de color.*

*Unión de la cerámica estratificada con la prensada.*

### *Rentabilidad*

*Estratificación sencilla e idéntica en todas las cerámicas.*

*Concepto Touch Up para la reducción de varias cochuras.*

*Técnica de prensado y de sobreprensado para la reproducción completamente automática del modelado.*

ceramotion®<sub>Zr</sub>

ceramotion®<sub>Me</sub>

ceramotion®<sub>Ti</sub>

ceramotion®<sub>P+PMe</sub>

ceramotion®<sub>Lf</sub>

ceramotion®<sub>PZr</sub>

ceramotion®





Más informaciones sobre los productos Dentaaurum halla usted en Internet.

Fecha de la información: 07/11

Reservado el derecho de efectuar cambios

[www.dentaaurum.de](http://www.dentaaurum.de)  
[www.dentaaurum.de](http://www.dentaaurum.de)

*Fotos: Christian Ferrari®*

**D**  
**DENTAURUM**

Turnstraße 31 · 75228 Ispringen · Alemania · Teléfono +49 72 31/803-0 · Fax +49 72 31/803-295  
[www.dentaaurum.de](http://www.dentaaurum.de) · E-Mail: [info@dentaaurum.de](mailto:info@dentaaurum.de)