

rema<sup>®</sup>  
*TT*



rema<sup>®</sup>  
*dynamic S*



remanium<sup>®</sup>  
*star*



remanium<sup>®</sup> Doppelkronen  
2 Wege – ein Ziel

# 1. Weg: Bestechend rasante Teleskop-Technik mit rema® TT



## Die Qualifikation.



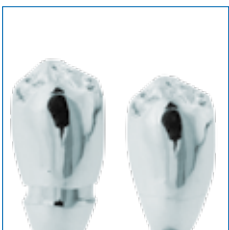
### Der Start.

- bekanntes Terrain – neues Material
- Unsicherheit über Streckenführung



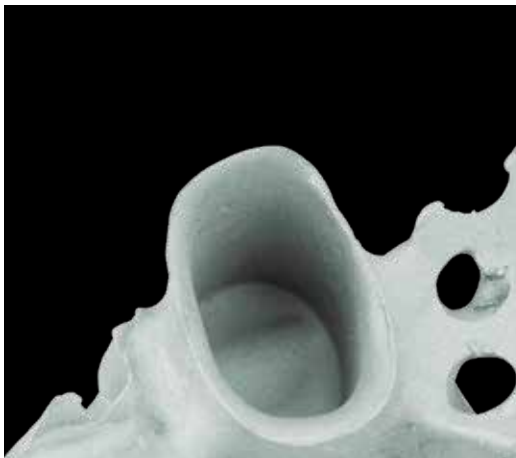
### Die Strecke.

- sehr geradlinig
- überschaubar mit klarer Wegführung
- glatte Fahrbahn mit Friktion



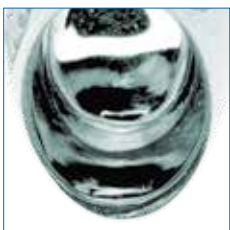
### Das Ziel.

- Geschwindigkeit
- Individualität und Präzision
- perfektes Gleiten
- grazile Konturen



### Der Fahrer.

- versteht sein Handwerk
- will das Beste für sich und seinen Sponsor



### Das Material.

- äußerst verwindungssteif und grazil
- chromblitzend
- auf „Speed“ getrimmt
- läuft wie geschmiert



### Der Teamchef.

- Erfahrung ist Sicherheit
- die persönliche Ausstrahlung und Nähe zum Fahrer
- praxisnahe Wissensvermittlung

„Mit diesem Material bin ich am Besten gefahren!“

## 2. Weg: Aus einem Guss – Einstückgusstechnik mit rema<sup>®</sup> dynamic S



Das Rennen.



Der Start.

- Aufstieg in eine schnellere Klasse



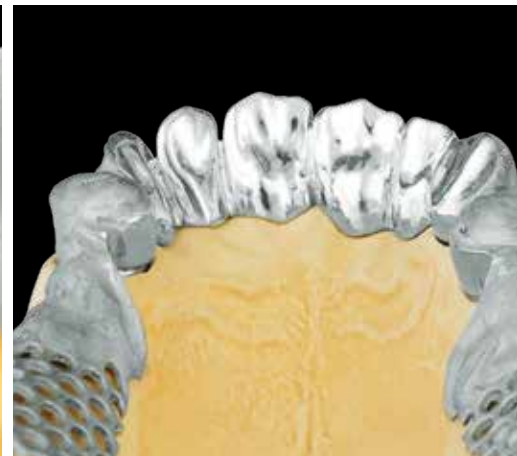
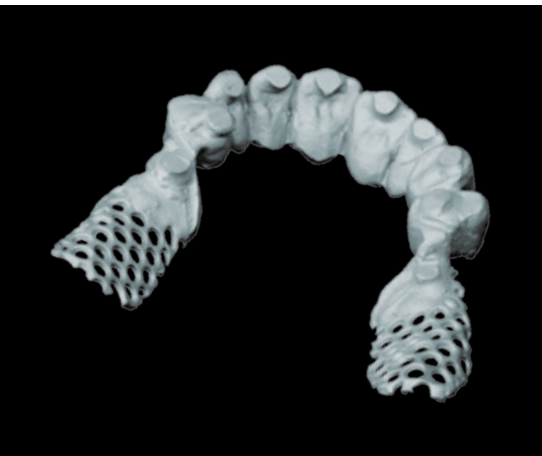
Die Strecke.

- bekanntes Gelände, neue Streckenführung
- kurze Wege
- kurze Boxenstopps



Das Ziel.

- Kombinationsmeisterschaft aus einem Guss
- durch „all in one“-Konzept schnell und effektiv gewinnen



### Der Fahrer.

- Universaltalent
- teamorientiert
- sehr kostenbewusst



### Das Material.

- sehr belastbar
- exakt steuerbar
- hohe Ästhetik durch „Leichtbauweise“

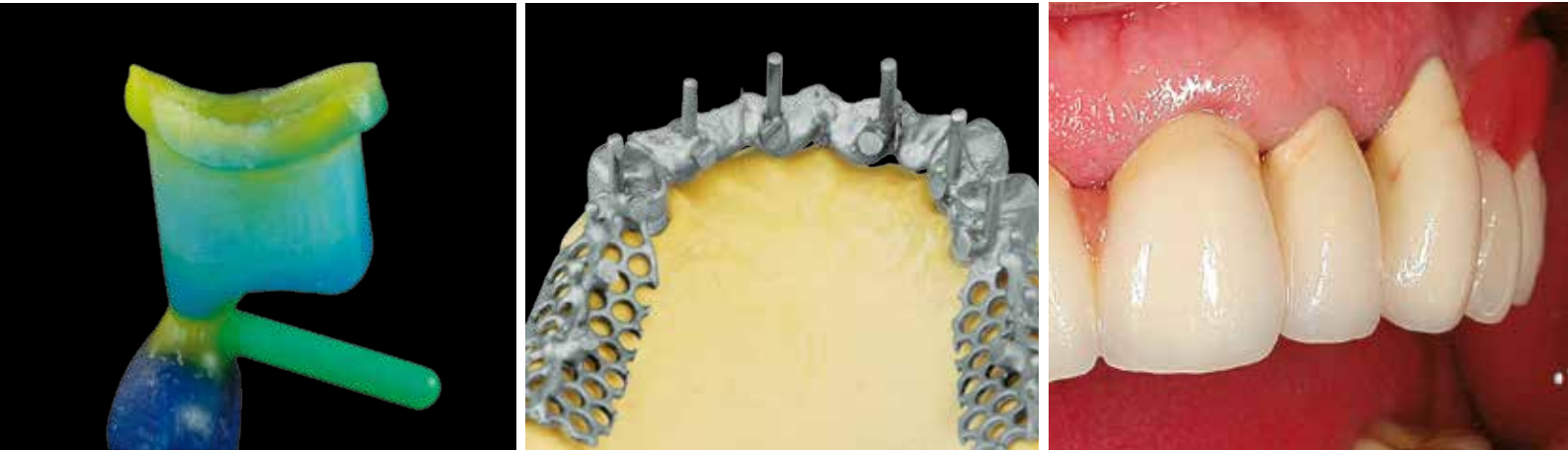


### Der Teamchef.

- langjährige Trainer- und Rennerfahrung
- immer das Ziel vor Augen
- ganz dem Publikum verpflichtet

„Mit dem richtigen Material und der Erfahrung bleibt man auf der Überholspur!“

## 2 Wege – ein Ziel.



Gleich, welche Wegstrecke Sie wählen, Dentaurum hilft Ihnen nicht nur mit dem richtigen „Material“. Erfahrene „Trainer“ helfen Ihnen, ein optimales „Rennen“ zu fahren.

Der Weg über die K&B Technik oder die Modellguss-Schiene hängt sowohl von der Laborstruktur als auch vom Techniker ab, der sich hierin spezialisiert.

Eine fundierte Kenntnis rund um die Materialeigenschaften und Verfahrensschritte beim Einsatz einer geeigneten CoCr-Legierung für die Doppelkrontechnik sind Dreh- und Angelpunkt für einen erfolgreichen Einsatz.

### Die remanium® Doppelkrontechnik beinhaltet

- die komplette Materialschiene wie Speziallegierungen, Spezial-Einbettmassen, Spezialwachse, Dubliermaterial und Ausarbeitungswerkzeuge
- Spezialkurse
- telefonische Fachberatung
- zahntechnische Beratung auch vor Ort
- Prüfkörper zur Feineinstellung der Einbettmassenexpansion
- ausführliche Verarbeitungsanleitungen

### Die Sieger

#### 1. Das Labor

- durch Kosteneinsparung, Geschwindigkeit und Effizienz
- leichtere Kundengewinnung und Umsatzsteigerung

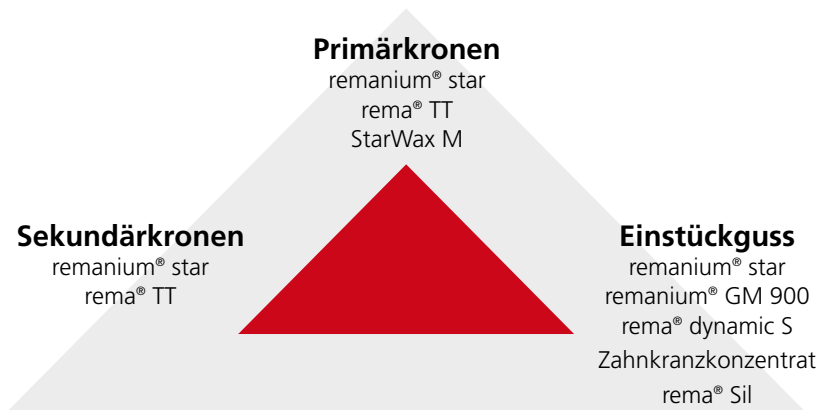
#### 2. Der Zahnarzt

- durch Erweiterung des Angebotes mit edelmetallfreien Alternativen
- durch die Möglichkeit des Angebotes von bügelfreien Versorgung, auf Wunsch auch keramisch verblendet

#### 3. Der Patient

- grazilere Prothesenversorgungen
- weniger Fremdkörpergefühl bei brückenartigen Konstruktionen
- geringere Kosten durch Wegfall der Edelmetalllegierungen
- Möglichkeit der keramischen Verblendung
- keine Gefahr von Friktionsverlust

# remanium® Doppelkronentechnik.



	<p><b>remanium® star</b></p> <ul style="list-style-type: none"> <li>durch ungewöhnlich niedrige Härte hervorragende Fräseigenschaften</li> <li>durch feinstkristallines Gefüge besonders gut polierbar</li> <li>durch spezielle Zusammensetzung sehr gute keramische Verblendbarkeit mit niedrigem WAK-Wert</li> </ul>	<p>REF 102-621-00, 50 g REF 102-622-00, 250 g REF 102-620-00, 1 kg</p>
	<p><b>remanium® GM 900</b></p> <ul style="list-style-type: none"> <li>hervorragend laserbare Modellgusslegierung, da kohlenstofffrei</li> <li>durch reduzierte Härte leichtes Ausarbeiten und Polieren</li> </ul>	<p>REF 102-250-00, 1 kg</p>
	<p><b>rema® TT</b></p> <ul style="list-style-type: none"> <li>Spezialeinbettmasse für Teleskoptechnik aus edelmetallfreien Legierungen</li> <li>exakte Steuerung der Expansion zur passgenauen Friktionseinstellung</li> <li>Einsatz eines Prüfkörpers zur Feineinstellung</li> </ul>	<p>REF 106-740-00, 25 x 160 g REF 106-707-00, 1 l</p>
	<p><b>Einsteigerset rema® TT</b></p> <ul style="list-style-type: none"> <li>beinhaltet rema® TT Einbettmasse remanium® star StarWax M Prüfkörper</li> </ul>	<p>REF 106-740-50, 1 Set</p>
	<p><b>StarWax M</b></p> <ul style="list-style-type: none"> <li>Spezial-Fräswachs mit hoher Elastizität</li> <li>hervorragendes Fräs- und Schabeverhalten</li> </ul>	<p>REF 120-211-00, 50 g</p>
	<p><b>rema® dynamic S</b></p> <ul style="list-style-type: none"> <li>universelle, schnelle Modellgusseinbettmasse speziell ausgerichtet für die Einstückgusstechnik</li> <li>hervorragende Passung und Glätte der Gerüste</li> </ul>	<p>REF 105-600-50, 112 x 180 g REF 105-610-50, 40 x 500 g REF 105-620-50, 1 l REF 105-623-50, 1 l</p>
	<p><b>Zahnkranz-Spezial-Konzentrat</b></p> <ul style="list-style-type: none"> <li>spezielle Anmischflüssigkeit für das Ausgießen der Zahnkränze im Einstückgussverfahren</li> </ul>	<p>REF 105-621-00, 250ml</p>
	<p><b>rema® Sil</b></p> <ul style="list-style-type: none"> <li>Reinsilikon für höchste Qualitätsansprüche</li> <li>sehr niedrige Härte und damit freie Expansion der Einbettmasse</li> </ul>	<p>REF 108-700-00, 1 kg REF 108-701-00, 1 kg REF 108-710-00, 5 kg REF 108-711-00, 5 kg</p>

# Dentaurum-Gruppe

Deutschland | Benelux | España | France | Italia | Switzerland | Australia | Canada | USA  
und in über weiteren 130 Ländern weltweit.



DENTAURUM  
QUALITY  
WORLDWIDE  
UNIQUE

- ➔ Informationen zu Produkten und Serviceleistungen finden Sie unter [www.dentaurum.com](http://www.dentaurum.com)
- ➔ Einfach und schnell bestellen im **Dentaurum Online-Shop**
- ➔ Beachten Sie auch unser spezielles Kursangebot. Hotline: +49 72 31/803-470

Hotline Zahntechnik: +49 72 31/803-410 | Hotline Keramik: +49 72 31/803-410

Telefonische Auftragsannahme: +49 72 31/803-210 | Gebührenfreie Fax-Nummer (Deutschland): 0 800/4 14 24 34

Stand der Information: 11/16

Änderungen vorbehalten



[www.dentaurum.com](http://www.dentaurum.com)



Like us on Facebook!



Visit us on YouTube!

**D**  
DENTAURUM