

IT'S EASY
#CLICK&GO
SO FAST &
RELIABLE

discovery[®]
SMART sl



D
DENTAURUM
1886

GENTLE,
STABLE, A
EFFICIENT
#CLICK



30
years
discovery®

discovery®
SMART sl

discovery® smart sl è l'ultima innovazione della linea di bracket premium di successo mondiale discovery®: autolegante passivo e intelligente nell'utilizzo. Il bracket convince per l'elevata qualità dei materiali e per la sua affidabile funzione di apertura/chiusura.

#CLICK & GO – la chiusura dello sportello è semplice e intuitiva grazie alla spinta in direzione incisale/occlusale.

"CLICK" – lo sportello si blocca in modo percepibile e affidabile.

„GO" – il tempo alla poltrona può essere notevolmente ridotto grazie alla più rapida sostituzione dell'arco.

Il bracket passivo Low Friction discovery® smart sl consente movimenti dentali delicati e migliora il comfort del paziente. La riduzione dell'attrito e l'impiego di forze controllate garantiscono uno spostamento dentale efficiente e delicato.



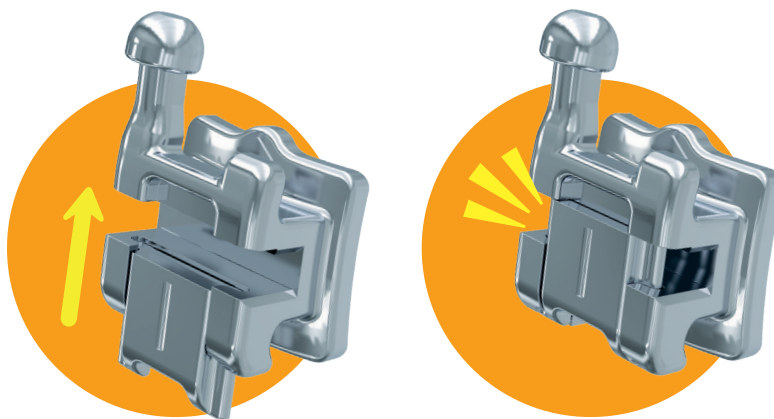
Scopri di più
online!

discovery[®] smart sl viene fabbricato presso la sede centrale di Dentaurnum a Ispringen, nel cuore della Foresta Nera settentrionale, con moderni e complessi impianti di produzione, utilizzando il processo MIM (Metal Injection Molding) – Made in Germany. I comprovati punti di forza, come la base strutturata al laser, l'altezza di costruzione estremamente ridotta con un In/Out di soli 0,7 mm e il design ottimizzato delle alette, sono stati ripresi direttamente dal bracket di successo **discovery[®] smart**.

Il nuovo arrivato **discovery[®] smart sl** offre un'elevata sicurezza, un controllo preciso della rotazione e un design chiaro ed estetico con superfici arrotondate. L'apertura dello sportello avviene senza sforzo grazie a un intuitivo movimento di rotazione con l'apposito strumento di apertura.

#CLICK & GO

La chiusura dello sportello è semplice e intuitiva grazie alla spinta in direzione incisale/occlusale. Lo sportello si blocca in modo percepibile e affidabile.



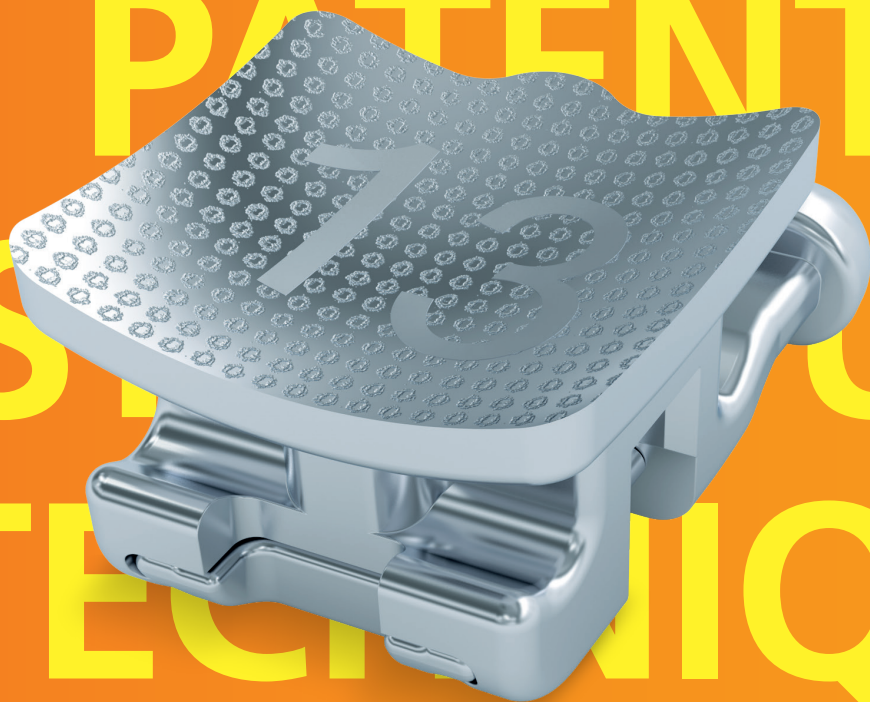
ATOMIC BASE

TH PATENTED

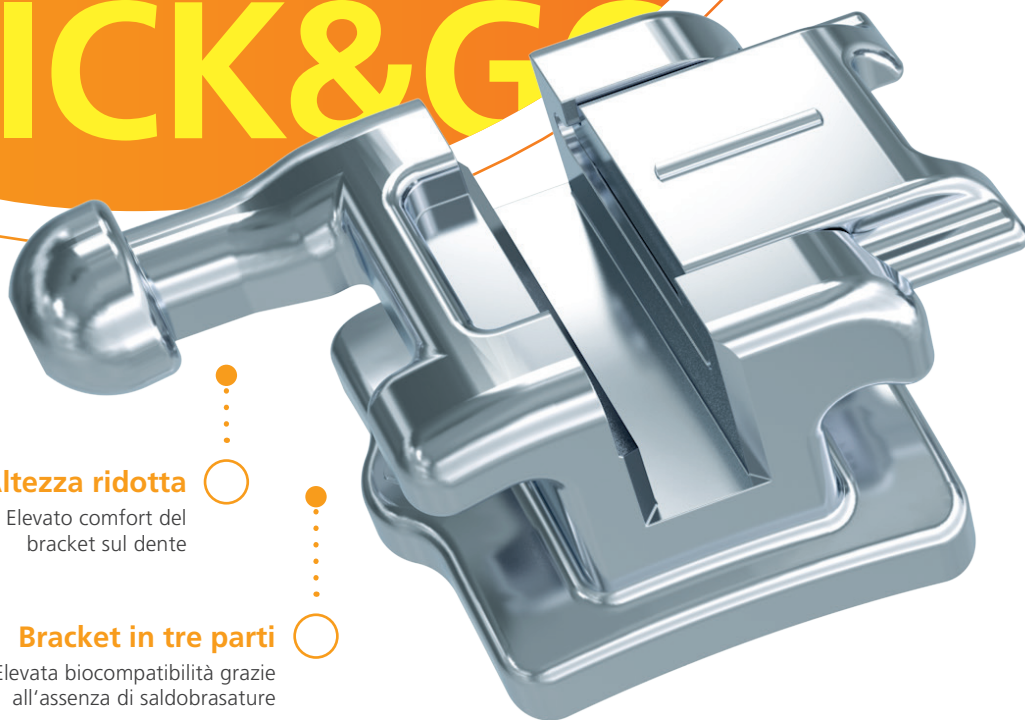
ER SURE

DI TECHNIQUE

#CLICK&GO



ALL FEATURES
MANY BENEFIT
SMILE, BRACI
#CLICK&GO



Altezza ridotta

Elevato comfort del
bracket sul dente

Bracket in tre parti

Elevata biocompatibilità grazie
all'assenza di saldobrasature

Elevata precisione

Scorrimento fluido dello sportello senza interferenze

Gancio a palla

Sicura tenuta degli attachments

Marcatura centrale

Facilita il semplice allineamento

Superfici arrotondate della finestra di apertura

Posizionamento guidato e sicuro dello strumento di apertura

Base del bracket creata anatomicamente con tecnologia 3D-CAD

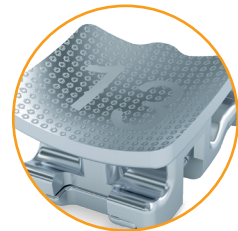
Ottima stabilità sul dente

Brevettata strutturazione al laser della base

Con simbologia FDI per una gestione semplificata

Ampio spazio sotto le alette

Legatura semplice e flessibile

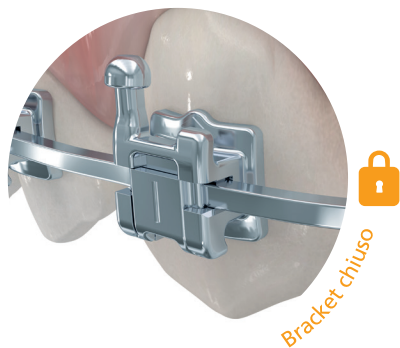


Strumento appositamente progettato

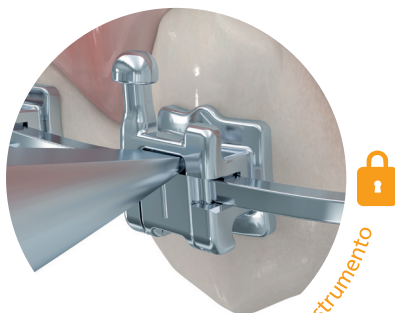
L'apertura dello sportello avviene senza sforzo grazie a un movimento rotatorio intuitivo con l'apposito strumento.



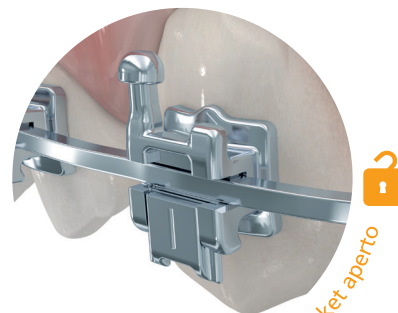
Semplice apertura



Bracket chiuso



Inserimento dello strumento



Bracket aperto

Funzione & comfort

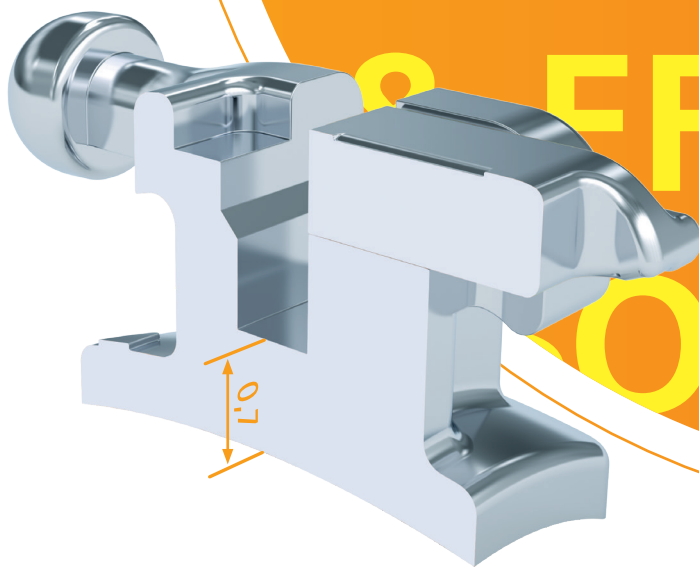
Il meccanismo di apertura e chiusura semplificato consente rapide sostituzioni dell'arco e riduce sensibilmente il tempo alla poltrona. – semplice **#CLICK & GO.**

Gli ampi sottosquadri delle alette facilitano la legatura, mentre l'altezza ridotta, le dimensioni collaudate e le superfici lisce garantiscono un elevato comfort per il paziente.

Efficienza & controllo

Grazie al personalizzato profilo curvo dello slot e allo sportello passivo, la frizione all'interno del bracket viene ridotta al minimo. Lo slot stabile, posizionato vicino al dente, migliora il controllo della rotazione e favorisce movimenti dentali delicati e mirati.

EASY TO USE FUNCTIONAL & EFFICIENT AND SMART



Terapia & gestione

Gli ampi sottosquadri delle alette permettono una combinazione versatile con tutti i tipi di legatura. Il ridotto valore di In/Out è compatibile con tutti i bracket discovery® – senza necessità di pieghe di compensazione. La brevettata base strutturata al laser e con codifica FDI, insieme al suo profilo modellato anatomicamente tramite tecnologia 3D-CAD, garantiscono un posizionamento semplice e sicuro.

Qualità & biocompatibilità

Il preciso processo MIM e la polvere metallica a grana fine garantiscono un'elevata precisione di adattamento, superfici lisce e grande stabilità, completamente senza saldature, per un'ottimale biocompatibilità.

La combinazione ideale



ORTHOCAST SL

Utilizzo intuitivo, prestazioni elevate

Per un trattamento semplice e confortevole abbiamo sviluppato il tubo autolegante Ortho-Cast sl per garantire una gestione ortodontica senza complicazioni. Focus: inserimento rapido e fluido dell'arco nella zona molare. Realizzato con il preciso processo MIM e basato sulla collaudata linea Ortho-Cast, questo tubo unisce tutti i punti di forza del sistema discovery® smart sl, offrendo efficienza, comfort e prestazioni affidabili.



ORTHOCAST M-SERIES MINI

Precisi & ben studiati

I tubi Ortho-Cast M-Series mini, sviluppati appositamente per la tecnica diretta, si distinguono per il loro design compatto ed elegante. Sono particolarmente indicati per i molari in fase di eruzione, offrendo una soluzione discreta, efficace e perfettamente adattabile.

Per accessori aggiuntivi
come bande e archi vedi
qui:



YOUR
NATION
PERFECT
MATCH!
& GO



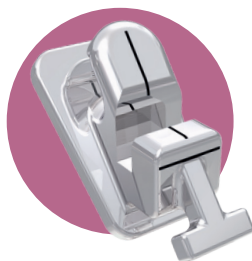
discovery[®]
SMART SL



discovery[®]
SMART



discovery[®]



discovery[®]
DELIGHT



discovery[®]
PEARL



989-807-531T Printed by Dentauro Italia Italy 2025-09