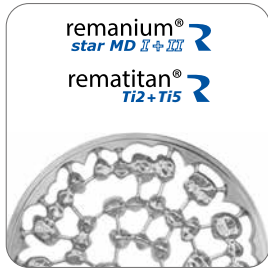


Materialien.



Co-Cr-Fräsblanks
Premium-Qualität
für jeden Anspruch.

Titanblanks
Hohe Biokompatibilität.



Zirkonoxidblanks
Hochleistungskeramik
aus Zirkonoxid.



Laser-Schmelz-Pulver
Laserschmelztechnologie
mit den besten
Werkstoffen.



CAD/CAM Komponenten
Produkte für den digitalen
Workflow.

Download Datensätze
3Shape, exocad
und dentalwings.

Dienstleistungen.



Bestellplattform: digital.dentaurum.de



prime4me® RETAIN3R

CAD/CAM-Retainer für die patientenindividuelle
Passung.

- Optimale, individuelle Passform durch 3D-Design, auch bei engen Platzverhältnissen
- Design nach Kundenwunsch
- Individuelle Produktberatung durch unsere CAD/CAM-Spezialisten
- Höchste Biokompatibilität: gefräster Retainer aus Titan Grade 5

Weitere, verfügbare Produkte:

- prime4me® Aligner: innovatives 2-Schienenkonzept für optimale Behandlungen.
- prime4me® Modelldruck: Sockelmodelle und Zahnkranzmodelle für die KFO.



**DIE DIGITAL-EXPERTEN.
SIE HABEN DIE WAHL!**

Intraoralscanner.

Es gibt einen 3Shape TRIOS für jede Praxis.

Unabhängig davon, für welches Modell Sie sich entscheiden, ob mit oder ohne Move+, profitieren Sie von branchenführenden Scantechnologien und unvergleichlichen Arbeitsabläufen zwischen Praxis und Labor, z.B. mit Direktanbindung an Invisalign®* (TRIOS 3).

NEU seit 01. Juli 2023:

- Digitale Abformung nach BEMA-Nr. 7aD als Mehrleistung abrechenbar.
- Digitale Modellanalyse einmalig nach BEMA-Nr. 117 zur 7aD abrechenbar.

3shape TRIOS

Die passende Wahl für jede Praxis.



Laborscanner.

Rüsten Sie Ihr Labor mit einer schnelleren und präziseren Scanlösung auf, die extra für die höchste Produktivität optimiert ist. Mit Generation Red E-Scannern oder dem neuesten Scanner F8 mit Dual Scanning Technologie war es noch nie einfacher, Ihr Labor auf die nächste Stufe zu heben.

3shape



Die passende Wahl für jedes Labor.



F8



E2



E3



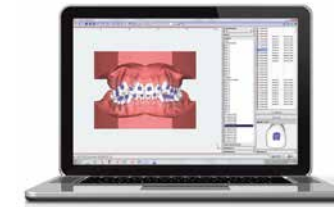
E4

Software (KFO, ZT, Implantologie).

Entwickeln Sie Innovationen für Ihre bestmögliche Patientenversorgung.

Steigen Sie mit professioneller Planungssoftware in die digitale Welt ein und machen Sie Ihre Arbeitsabläufe für das digitale Zeitalter fit.

OnyxCeph^{3TM}



OnyxCeph^{3TM}
der Inbegriff
dentaler Imaging
Software.

ceraMotion[®]
CADback



ceraMotion[®] CADback
Design Software für
die maßgeschneiderte
Gestaltung von Gerüsten
für die Micro-Layering-
Technik.

3Shape Implant Studio

