

Orthodontie numérique.



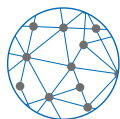
Dispositifs Médicaux réglementés pour soins dentaires réservés
aux professionnels de santé. Marquage CE 0483 – Classes I, II a.
Organisme certificateur : mdc GmbH, Allemagne.

Lire attentivement les instructions d'utilisation dans la notice
ou sur l'étiquette avant toute utilisation.

Dispositif non remboursé par les organismes d'assurance santé.

DENTAURUM
**ONLINE
SHOP**
shop.dentaurum.com





DENTAURUM
DIGITAL

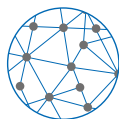
Plateforme de commande innovante pour
des produits et prestations adaptés au patient.





passion and precision.





DENTAURUM
DIGITAL

Plateforme de commande innovante pour
des produits et prestations adaptés au patient.

Système à 2 gouttières :

Concept de gouttières innovant pour des résultats
thérapeutiques optimisés.

» Efficace | Précis | Esthétique | Compétent

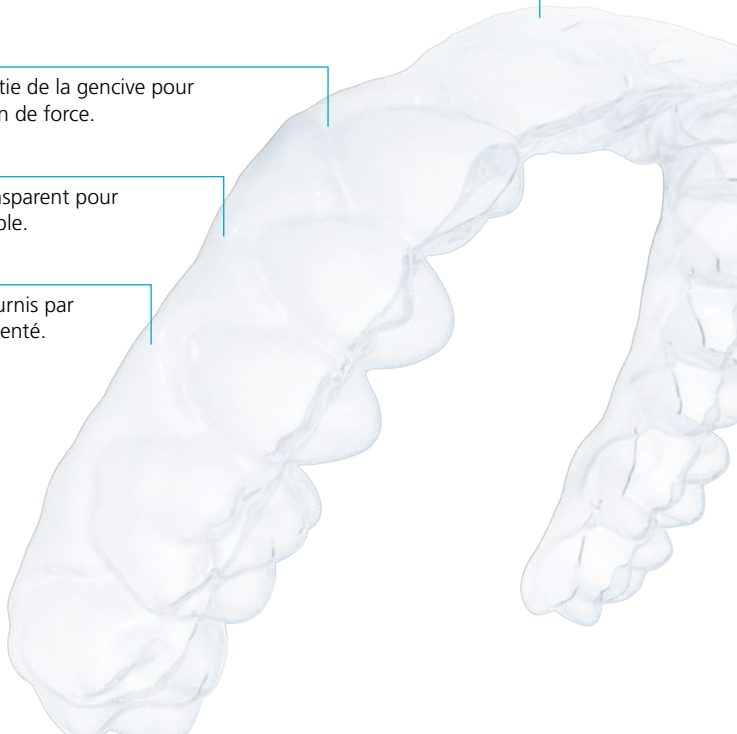


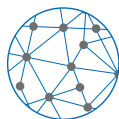


Traitement orthodontique par aligneurs de Dentaureum.

Avantages :

- ” Plan de traitement numérique avec OnyxCeph³™.
- ” L'aligneur couvre une partie de la gencive pour une meilleure transmission de force.
- ” Aligneur au matériau transparent pour un traitement quasi invisible.
- ” Conseils personnalisés fournis par un support client expérimenté.





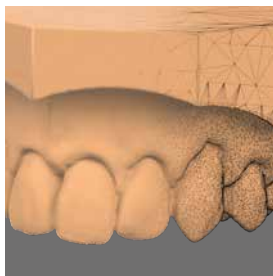
DENTAURUM
DIGITAL

Plateforme de commande innovante pour
des produits et prestations adaptés au patient.



Impression de modèles prime4me®.

Les modèles de base et les modèles d'arcades dentaires imprimés pour l'orthodontie sont fabriqués avec la plus grande précision. Ils constituent la base de travail idéale pour tous les appareils destinés au traitement orthodontique. Lors de la fabrication de ceux-ci, Dentaurum applique son exigence de qualité : strict respect des dernières normes industrielles pour les machines, usage de procédés validés et emploi de personnel hautement qualifié.

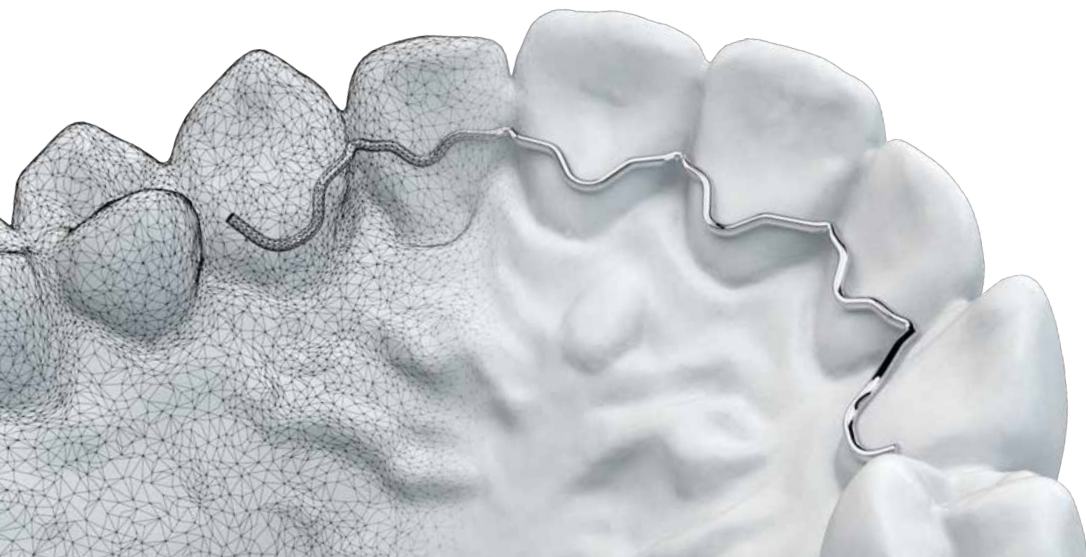




prime4me® RETAIN3R offre de nombreux avantages.

Conçue conformément aux spécifications du client, cette contention présente un ajustage optimal grâce à la conception tridimensionnelle singulière. Même les espaces confinés sont pris en compte lors de la conception numérique. Le titane de grade 5 assure une excellente biocompatibilité : prime4me® RETAIN3R convient donc parfaitement aux personnes allergiques au nickel.

Une fois la conception validée, la contention est reproduite fidèlement par fraisage d'un disque en titane. Pour le patient, ceci est synonyme de grand confort en bouche du fait de la précision d'ajustage élevée en zone linguale et de petites surfaces de collage qui, à leur tour, facilitent et améliorent l'hygiène bucco-dentaire.

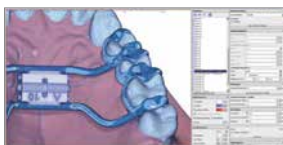




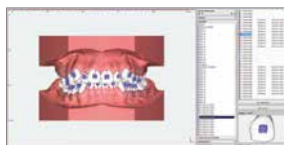
Le logiciel d'imagerie dentaire.

Avec OnyxCeph^{3TM}, Image Instruments a créé le logiciel de référence en matière d'imagerie dentaire. Une clientèle répartie dans plus de 99 pays du monde met en œuvre cette vaste gamme de solutions pour l'archivage, le diagnostic, la planification du traitement, les conseils prodigués aux patients, et ce avec un franc succès.

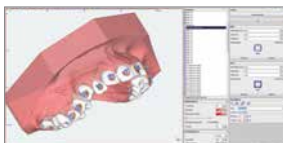
Planification du traitement et domaines d'application :



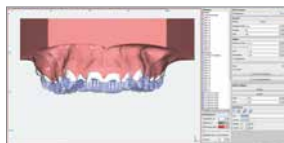
Module Ortho Apps 3D



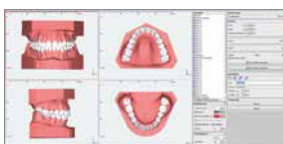
Module FA_Bonding 3D



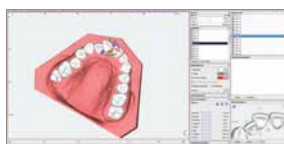
Module Kylix 3D



Module Bonding Trays 3D



Module Retainer 3D



Module Aligner 3D

OnyxCeph^{3TM} – versions du programme et modules optionnels pour une excellente combinaison avec les scanners de laboratoire ou TRIOS.

	Versions du programme*	
	3D PRO REF 410-004-00	3D LAB REF 410-005-00
Base de données SQL		
Licence réseau (clients concurrents serveur)	5 1	20 1
Licence monoposte (client serveur)	1 1	1 1
Images Données 2D		
Ajouter image (y compris les interfaces pour la radiographie numérique)	■	■
Ajuster l'image (classer, aligner l'image)	■	■
Dupliquer l'image	■	■
Editer l'image (copie)	■	■
Digitaliser (analyses céphalométriques)	■	■
Combiner	■	■
Miroir	■	■
Correction CO CR	■	■
Simulation de traitement (ODF/maxillo-facial)	■	■
Ricketts V.T.O.	■	■
Comparaison d'image	■	■
Copier Sauvegarder comme Envoyer à Afficher Imprimer	■	■
Images données 3D		
Ajouter image (y compris l'extraction de DICOM)	■	■
Ajuster l'image (classer, aligner l'image)	■	■
Dupliquer l'image	■	■
Digitaliser (analyses céphalométriques)	■	■
Combiner	■	■
Miroir	■	■
Simulation de traitement	□	□
Ajuster le modèle	■	■
Segmentation	■	■
FA_Bonding	■	■
V.T.O.3D (set-up virtuel)	□	■
Wire_Bonding 3D	□	□
Kylux 3D (transmission indirecte)	■	■
Bonding Trays 3D (transmission indirecte)	□	□
Bonding Jigs 3D (transmission indirecte)	■	■
Bracket Erase 3D	□	□
Aligner 3D	□	□
Retainer 3D	□	□
Bite Splint 3D	□	□
Ortho Apps 3D	□	□
Waefer Creation 3D	□	□
TADmatch TM	□	□
Export 3D (STL,OBJ, ZPR, entre autres.)		■
Présentation (diaporama, média)	■	■
Lettres	■	■
Formulaires (DHTML)	■	■
Navigateur interne	■	■
Corbeille (Lost & Found)	■	■
Rapports web	■	■
Container Exchange	■	■
Exportation des images et des résultats	■	■
Glossaire	■	■

* frais d'assistance annuels non inclus

□ composants facultatifs contre supplément

Dentaurum Digital



prime4me® Aligner

Après vérification de vos données, le planificateur sélectionnera la série d'aligneurs qui convient à votre cas.

Désignation	REF	Quantité
prime4me® Aligner smart	430-140-20	1 cas
prime4me® Aligner advanced	430-141-21	1 cas
prime4me® Aligner performance	430-142-21	1 cas

 disponible à partir de 2023



Modèle de base prime4me®

Modèles de base imprimés pour l'orthodontie.

REF 430-110-10	1 pièce
----------------	---------



Modèle d'arcade dentaire prime4me®

Modèles d'arcades dentaires imprimés pour l'orthodontie.

REF 430-110-30	1 pièce
----------------	---------



Commander sans plus attendre :
digital.dentaurum.de

Isolant 3D

Forme une couche isolante entre les moulages en résine et Orthocryl® / Orthocryl® LC.
Couleur : vert

REF 162-801-00

100 ml



prime4me® RETAIN3R maxillaire

Ajustage impeccable grâce à la conception tridimensionnelle et forte biocompatibilité : contention fraisée dans du titane de grade 5.

Commandable en option avec prime4me® RETAIN3R : clé de transfert pour prime4me® RETAIN3R en vue de la mise en place chez le patient.

REF 430-120-30

1 pièce



prime4me® RETAIN3R mandibulaire

Ajustage impeccable grâce à la conception tridimensionnelle et forte biocompatibilité : contention fraisée dans du titane de grade 5.

Commandable en option avec prime4me® RETAIN3R : clé de transfert pour prime4me® RETAIN3R en vue de la mise en place chez le patient.

REF 430-120-40

1 pièce



Transfer tray

Clé de transfert pour prime4me® RETAIN3R en vue de la mise en place chez le patient.

Ne peut être commandée qu'en combinaison avec prime4me® RETAIN3R.

REF 430-120-90

1 pièce



disponible à partir de 2023



Modèle de démonstration pour l'ODF prime4me® RETAIN3R

Pour la démonstration aux patients.

Avec :

- modèle de base prime4me®
- prime4me® RETAIN3R maxillaire
- transfer tray pour prime4me® RETAIN3R

REF 892-000-29

1 pièce



disponible à partir de 2023



Téléchargement des enregistrements de données pour l'orthodontie numérique :



Ecarteurs sans bras pour le flux de travail numérique



hyrax® click Mini – 7

Disjoncteur palatin avec système anti-retour click

Pour une disjonction sûre et efficace de la suture palatine à l'aide d'un appareil fixe.

- le frein de vis idéal lors de la phase active du traitement
 - activation/désactivation sûre de la vis grâce au clic caractéristique à chaque $\frac{1}{4}$ de tour
 - aucun risque de retour involontaire lors de l'activation en retirant la clé de sûreté
 - blocage par butée empêchant la dislocation de la vis à la fin du traitement
 - petite taille et expansion maximale
 - corps abaissé permettant de cintrer les bras le plus tôt possible
 - marquage au laser du sens de rotation et de l'expansion maximale sur le corps de la vis
- Sachet (1 pièce) avec 1 clé de sûreté, sachet (10 pièces) avec 10 clés de sûreté.

Corps de vis : 9,8 mm

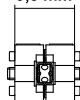
Expansion maximale : 7,0 mm

4 x $\frac{1}{4}$ tour = 0,8 mm

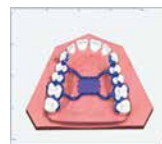
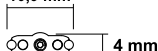
Matériau : acier inoxydable

Bras de rétention	REF	Quantité	REF	Quantité
sans	602-830-12	1 pièce	602-830-32	10 pièces

9,8 mm



10,9 mm



hyrax® click Medium – 10

Disjoncteur palatin avec système anti-retour click

Pour une disjonction sûre et efficace de la suture palatine à l'aide d'un appareil fixe.

- le frein de vis idéal lors de la phase active du traitement
 - activation/désactivation sûre de la vis grâce au clic caractéristique à chaque $\frac{1}{4}$ de tour
 - aucun risque de retour involontaire lors de l'activation en retirant la clé de sûreté
 - blocage par butée empêchant la dislocation de la vis à la fin du traitement
 - petite taille et expansion maximale
 - corps abaissé permettant de cintrer les bras le plus tôt possible
 - marquage au laser du sens de rotation et de l'expansion maximale sur le corps de la vis
- Sachet (1 pièce) avec 1 clé de sûreté, sachet (10 pièces) avec 10 clés de sûreté.

Corps de vis : 12,8 mm

Expansion maximale : 10,0 mm

4 x $\frac{1}{4}$ tour = 0,8 mm

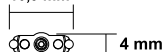
Matériau : acier inoxydable

Bras de rétention	REF	Quantité	REF	Quantité
sans	602-832-12	1 pièce	602-832-32	10 pièces

12,8 mm



10,9 mm



Ecarteurs sans bras pour le flux de travail numérique

hyrax® click Maxi – 12

Disjoncteur palatin avec système anti-retour click

Pour une disjonction sûre et efficace de la suture palatine à l'aide d'un appareil fixe.

• le frein de vis idéal lors de la phase active du traitement

• activation/désactivation sûre de la vis grâce au clic caractéristique à chaque $\frac{1}{4}$ de tour

• aucun risque de retour involontaire lors de l'activation en retirant la clé de sûreté

• blocage par butée empêchant la dislocation de la vis à la fin du traitement

• petite taille et expansion maximale

• corps abaissé permettant de cintrer les bras le plus tôt possible

• marquage au laser du sens de rotation et de l'expansion maximale sur le corps de la vis

Sachet (1 pièce) avec 1 clé de sûreté, sachet (10 pièces) avec 10 clés de sûreté.

Corps de vis : 14,8 mm

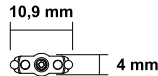
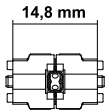
Expansion maximale : 12,0 mm

4 x $\frac{1}{4}$ tour = 0,8 mm

Matériau : acier inoxydable



Bras de rétention	REF	Quantité	REF	Quantité
sans	602-834-12	1 pièce	602-834-32	10 pièces



Ecarteurs sans bras pour le flux de travail numérique



hyrax® Mini – 7

Disjoncteur palatin

Pour la disjonction de la suture palatine à l'aide d'un appareil fixe.

- blocage par butée empêchant la dislocation de la vis à la fin du traitement
 - petite taille et expansion maximale
 - corps abaissé permettant de cintrer les bras le plus tôt possible
 - frein de vis empêchant tout risque de retour involontaire
 - marquage au laser du sens de rotation et de l'expansion maximale sur le corps de la vis
 - possibilité de fixation du fil après obtention de l'ouverture souhaitée
- Sachet (1 pièce) avec 1 clé de sûreté, sachet (10 pièces) avec 10 clés de sûreté.

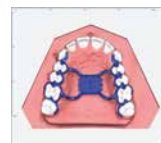
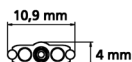
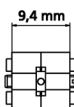
Corps de vis : 9,4 mm

Expansion maximale : 7,0 mm

4 x 1/4 tour = 0,8 mm

Matériau : acier inoxydable

Bras de rétention	REF	Quantité	REF	Quantité
sans	602-800-12	1 pièce	602-800-32	10 pièces



hyrax® Medium – 10

Disjoncteur palatin

Pour la disjonction de la suture palatine à l'aide d'un appareil fixe.

- blocage par butée empêchant la dislocation de la vis à la fin du traitement
 - petite taille et expansion maximale
 - corps abaissé permettant de cintrer les bras le plus tôt possible
 - frein de vis empêchant tout risque de retour involontaire
 - marquage au laser du sens de rotation et de l'expansion maximale sur le corps de la vis
 - possibilité de fixation du fil après obtention de l'ouverture souhaitée
- Sachet (1 pièce) avec 1 clé de sûreté, sachet (10 pièces) avec 10 clés de sûreté.

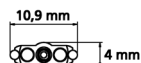
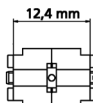
Corps de vis : 12,4 mm

Expansion maximale : 10,0 mm

4 x 1/4 tour = 0,8 mm

Matériau : acier inoxydable

Bras de rétention	REF	Quantité	REF	Quantité
sans	602-808-12	1 pièce	602-808-32	10 pièces



Ecarteurs sans bras pour le flux de travail numérique

hyrax® Maxi – 12

Disjoncteur palatin

Pour la disjonction de la suture palatine à l'aide d'un appareil fixe.

- blocage par butée empêchant la dislocation de la vis à la fin du traitement
- petite taille et expansion maximale
- corps abaissé permettant de cintrer les bras le plus tôt possible
- frein de vis empêchant tout risque de retour involontaire
- marquage au laser du sens de rotation et de l'expansion maximale sur le corps de la vis
- possibilité de fixation du fil après obtention de l'ouverture souhaitée

Sachet (1 pièce) avec 1 clé de sûreté, sachet (10 pièces) avec 10 clés de sûreté.

Corps de vis : 14,4 mm

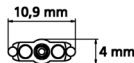
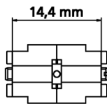
Expansion maximale : 12,0 mm

4 x 1/4 tour = 0,8 mm

Matériau : acier inoxydable



Bras de rétention	REF	Quantité	REF	Quantité
sans	602-811-12	1 pièce	602-811-32	10 pièces



hyrax® neo Mini – 7

Disjoncteur palatin

Pour la disjonction de la suture palatine à l'aide d'un appareil fixe.

- pas de blocage par butée actif
- petite taille et expansion maximale
- design TAD optimisé
- frein de vis empêchant tout retour involontaire
- marquage au laser du sens de rotation et de l'expansion maximale sur le corps de la vis
- possibilité de fixation du fil après obtention de l'ouverture souhaitée

Sachet (1 pièce) avec 1 clé de sûreté, sachet (10 pièces) avec 10 clés de sûreté.

Corps de vis : 11,2 mm

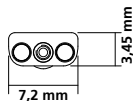
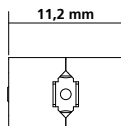
Expansion maximale : 7,0 mm

4 x 1/4 tour = 0,8 mm

Matériau : acier inoxydable



Bras de rétention	REF	Quantité	REF	Quantité
sans	602-845-12	1 pièce	602-845-32	10 pièces



Ecarteurs sans bras pour le flux de travail numérique



hyrax® neo Medium – 10

Disjoncteur palatin

Pour la disjonction de la suture palatine à l'aide d'un appareil fixe.

- pas de blocage par butée actif
- petite taille et expansion maximale
- design TAD optimisé
- frein de vis empêchant tout retour involontaire
- marquage au laser du sens de rotation et de l'expansion maximale sur le corps de la vis
- possibilité de fixation du fil après obtention de l'ouverture souhaitée

Sachet (1 pièce) avec 1 clé de sûreté, sachet (10 pièces) avec 10 clés de sûreté.

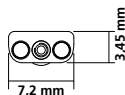
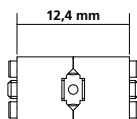
Corps de vis : 12,4 mm

Expansion maximale : 10,0 mm

4 x 1/4 tour = 0,8 mm

Matériau : acier inoxydable

Bras de rétention	REF	Quantité	REF	Quantité
sans	602-846-12	1 pièce	602-846-32	10 pièces



hyrax® neo Maxi – 12

Disjoncteur palatin

Pour la disjonction de la suture palatine à l'aide d'un appareil fixe.

- pas de blocage par butée actif
- petite taille et expansion maximale
- design TAD optimisé
- frein de vis empêchant tout retour involontaire
- marquage au laser du sens de rotation et de l'expansion maximale sur le corps de la vis
- possibilité de fixation du fil après obtention de l'ouverture souhaitée

Sachet (1 pièce) avec 1 clé de sûreté, sachet (10 pièces) avec 10 clés de sûreté.

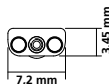
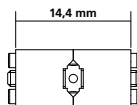
Corps de vis : 14,4 mm

Expansion maximale : 12,0 mm

4 x 1/4 tour = 0,8 mm

Matériau : acier inoxydable

Bras de rétention	REF	Quantité	REF	Quantité
sans	602-847-12	1 pièce	602-847-32	10 pièces



Ecarteurs sans bras pour le flux de travail numérique

Titan hyrax® Maxi – 12

Disjoncteur palatin en titane

Pour la disjonction de la suture palatine à l'aide d'un appareil fixe.

L'ancrage sur les dents peut être assuré par des gouttières pleines de fixation en titane et soudées au laser ou par des gouttières en résine Orthocryl®.

Sachet (1 pièce) avec 1 clé de sûreté, sachet (10 pièces) avec 10 clés de sûreté.

Corps de vis : 14,4 mm

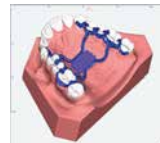
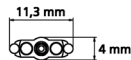
Expansion maximale : 12,0 mm

4 x 1/4 tour = 0,8 mm

Matériau : titane



Bras de rétention	REF	Quantité	REF	Quantité
sans	602-810-12	1 pièce	602-810-32	10 pièces



Ecarteurs sans bras pour le flux de travail numérique



Variety click Mini – 8

Ecarteur spécial monoguidé avec système anti-retour click. Surtout en technique fixe pour le traitement des malpositions à la mandibule, p. ex. la distalisation, la mésialisation ou la fermeture de diastèmes en déplaçant des dents isolées. Convient également pour la disjonction précoce de la suture palatine au maxillaire.

- le frein de vis idéal lors de la phase active du traitement
- petite taille et expansion maximale
- activation/désactivation sûre de la vis grâce au clic caractéristique à chaque $\frac{1}{4}$ de tour
- marquage au laser du sens de rotation et de l'expansion maximale sur le corps de la vis

Sachet (1 pièce) avec 1 clé de sûreté, sachet (10 pièces) avec 10 clés de sûreté.

Cote de montage : 12,9 mm

Corps de vis : 9,6 mm

Expansion maximale : 8,0 mm

4 x $\frac{1}{4}$ tour = 0,8 mm

Matériau : acier inoxydable

Bras de rétention	REF	Quantité	REF	Quantité
sans	602-836-12	1 pièce	602-836-32	10 pièces



Variety click SP (small palate) Mini – 8

Ecarteur spécial monoguidé avec système anti-retour click. En technique fixe pour le traitement des malpositions à la mandibule, p. ex. la distalisation, la mésialisation ou la fermeture de diastèmes en déplaçant des dents isolées. Convient également pour la disjonction précoce de la suture palatine au maxillaire.

- le frein de vis idéal lors de la phase active du traitement
- convient particulièrement aux mâchoires très étroites
- permet de cintrer les bras de rétention très près du corps de l'écarteur
- petite taille et expansion maximale
- activation/désactivation sûre de la vis grâce au clic caractéristique à chaque $\frac{1}{4}$ de tour
- marquage au laser du sens de rotation et de l'expansion maximale sur le corps de la vis

Sachet (1 pièce) avec 1 clé de sûreté, sachet (10 pièces) avec 10 clés de sûreté.

Cote de montage : 12,9 mm

Corps de vis : 9,6 mm

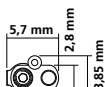
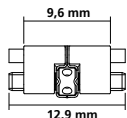
Expansion maximale : 8,0 mm

4 x $\frac{1}{4}$ tour = 0,8 mm

Matériau : acier inoxydable

Bras de rétention	REF	Quantité	REF	Quantité
sans	602-838-12	1 pièce	602-838-32	10 pièces

Dimensions Variety click / Variety click SP Mini – 8



Ecarteurs sans bras pour le flux de travail numérique

Variety click Maxi – 12

Ecarteur spécial monoguidé avec système anti-retour click. Surtout en technique fixe pour le traitement des malpositions à la mandibule, p. ex. la distalisation, la mésialisation ou la fermeture de diastèmes en déplaçant des dents isolées. Convient également pour la disjonction précoce de la suture palatine au maxillaire.

- le frein de vis idéal lors de la phase active du traitement
 - petite taille et expansion maximale
 - activation/désactivation sûre de la vis grâce au clic caractéristique à chaque $\frac{1}{4}$ de tour
 - marquage au laser du sens de rotation et de l'expansion maximale sur le corps de la vis
- Sachet (1 pièce) avec 1 clé de sûreté, sachet (10 pièces) avec 10 clés de sûreté.

Cote de montage : 17,2 mm

Corps de vis : 9,6 mm

Expansion maximale : 12,0 mm

4 x $\frac{1}{4}$ tour = 0,8 mm

Matériau : acier inoxydable



Bras de rétention	REF	Quantité	REF	Quantité
sans	602-837-12	1 pièce	602-837-32	10 pièces

Variety click SP (small palate) Maxi – 12

Ecarteur spécial monoguidé avec système anti-retour click. Surtout en technique fixe pour le traitement des malpositions à la mandibule, p. ex. la distalisation, la mésialisation ou la fermeture de diastèmes en déplaçant des dents isolées. Convient également pour la disjonction précoce de la suture palatine au maxillaire.

- le frein de vis idéal lors de la phase active du traitement
 - convient particulièrement aux mâchoires très étroites
 - permet de cintrer les bras de rétention très près du corps de l'écarteur
 - petite taille et expansion maximale
 - activation/désactivation sûre de la vis grâce au clic caractéristique à chaque $\frac{1}{4}$ de tour
 - marquage au laser du sens de rotation et de l'expansion maximale sur le corps de la vis
- Sachet (1 pièce) avec 1 clé de sûreté, sachet (10 pièces) avec 10 clés de sûreté.

Cote de montage : 17,2 mm

Corps de vis : 9,6 mm

Expansion maximale : 12,0 mm

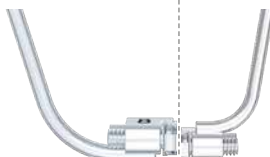
4 x $\frac{1}{4}$ tour = 0,8 mm

Matériau : acier inoxydable



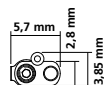
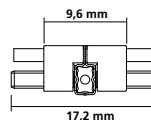
Bras de rétention	REF	Quantité	REF	Quantité
sans	602-839-12	1 pièce	602-839-32	10 pièces

Variety  click



Variety  click SP

Dimensions Variety click / Variety click SP Maxi – 12



Ecarteurs sans bras pour le flux de travail numérique



Variety Mini – 8

Ecarteur spécial monoguidé. Surtout en technique fixe pour le traitement des malpositions à la mandibule, p. ex. la distalisation, la mésialisation ou la fermeture de diastèmes en déplaçant des dents isolées. Convient également pour la disjonction précoce de la suture palatine au maxillaire.

- petite taille et expansion maximale
- frein de vis empêchant tout risque de retour involontaire
- marquage au laser du sens de rotation et de l'expansion maximale sur le corps de la vis
- possibilité de fixation du fil après obtention de l'ouverture souhaitée

Sachet (1 pièce) avec 1 clé de sûreté, sachet (10 pièces) avec 10 clés de sûreté.

Cote de montage : 12,9 mm

Corps de vis : 9,6 mm

Expansion maximale : 8,0 mm

4 x 1/4 tour = 0,8 mm

Matériau : acier inoxydable

Bras de rétention	REF	Quantité	REF	Quantité
sans	602-815-12	1 pièce	602-815-32	10 pièces



Variety SP (small palate) Mini – 8

Ecarteur spécial monoguidé. Surtout en technique fixe pour le traitement des malpositions à la mandibule, p. ex. la distalisation, la mésialisation ou la fermeture de diastèmes en déplaçant des dents isolées. Convient également pour la disjonction précoce de la suture palatine au maxillaire.

- convient particulièrement aux mâchoires très étroites
- permet de cintrer les bras de rétention très près du corps de l'écarteur
- petite taille et expansion maximale
- frein de vis empêchant tout risque de retour involontaire
- marquage au laser du sens de rotation et de l'expansion maximale sur le corps de la vis
- possibilité de fixation du fil après obtention de l'ouverture souhaitée

Sachet (1 pièce) avec 1 clé de sûreté, sachet (10 pièces) avec 10 clés de sûreté.

Cote de montage : 12,9 mm

Corps de vis : 9,6 mm

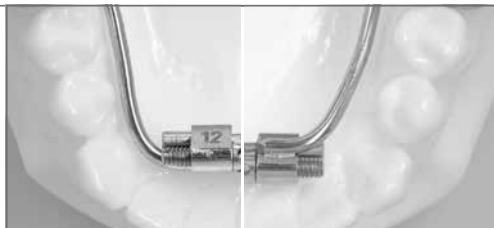
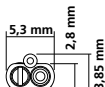
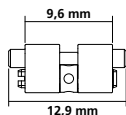
Expansion maximale : 8,0 mm

4 x 1/4 tour = 0,8 mm

Matériau : acier inoxydable

Bras de rétention	REF	Quantité	REF	Quantité
sans	602-819-12	1 pièce	602-819-32	10 pièces

Dimensions Variety / Variety SP Mini – 8



Ecarteurs sans bras pour le flux de travail numérique

Variety Maxi – 12

Ecarteur spécial monoguidé. Surtout en technique fixe pour le traitement des malpositions à la mandibule, p. ex. la distalisation, la mésialisation ou la fermeture de diastèmes en déplaçant des dents isolées. Convient également pour la disjonction précoce de la suture palatine au maxillaire.

- petite taille et expansion maximale
- frein de vis empêchant tout risque de retour involontaire
- marquage au laser du sens de rotation et de l'expansion maximale sur le corps de la vis
- possibilité de fixation du fil après obtention de l'ouverture souhaitée

Sachet (1 pièce) avec 1 clé de sûreté, sachet (10 pièces) avec 10 clés de sûreté.

Cote de montage : 14,9 mm

Corps de vis : 9,6 mm

Expansion maximale : 12,0 mm

4 x 1/4 tour = 0,8 mm

Matériau : acier inoxydable



Bras de rétention	REF	Quantité	REF	Quantité
sans	602-806-12	1 pièce	602-806-32	10 pièces

Variety SP (small palate) Maxi – 12

Ecarteur spécial monoguidé. Surtout en technique fixe pour le traitement des malpositions à la mandibule, p. ex. la distalisation, la mésialisation ou la fermeture de diastèmes en déplaçant des dents isolées. Convient également pour la disjonction précoce de la suture palatine au maxillaire.

- convient particulièrement aux mâchoires très étroites
- permet de cintrer les bras de rétention très près du corps de l'écarteur
- petite taille et expansion maximale
- frein de vis empêchant tout risque de retour involontaire
- marquage au laser du sens de rotation et de l'expansion maximale sur le corps de la vis
- possibilité de fixation du fil après obtention de l'ouverture souhaitée

Sachet (1 pièce) avec 1 clé de sûreté, sachet (10 pièces) avec 10 clés de sûreté.

Cote de montage : 14,9 mm

Corps de vis : 9,6 mm

Expansion maximale : 12,0 mm

4 x 1/4 tour = 0,8 mm

Matériau : acier inoxydable



Bras de rétention	REF	Quantité	REF	Quantité
sans	602-809-12	1 pièce	602-809-32	10 pièces

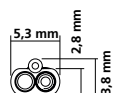
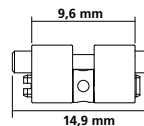
Variety












Variety SP



Dimensions Variety / Variety SP Maxi – 12



OnyxCeph^{3TM}

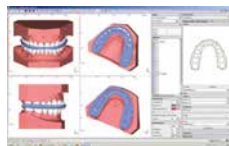
 OnyxCeph^{3TM}	OnyxCeph^{3TM} Basic (licence d'achat) Logiciel d'archivage et outil pour conseiller le patient comprenant 5 postes de travail connectés à un réseau informatique.	REF 410-001-00	1 pièce
 OnyxCeph^{3TM}	OnyxCeph^{3TM} 2D Pro (licence d'achat) Logiciel d'archivage, de diagnostic, de planification thérapeutique et outil pour conseiller le patient en 2D. Comprend 5 postes de travail connectés à un réseau informatique.	REF 410-002-00	1 pièce
 OnyxCeph^{3TM}	OnyxCeph^{3TM} 3D Pro (licence d'achat) Logiciel d'archivage, de diagnostic, de planification thérapeutique et outil pour conseiller le patient en 3D. Comprend 5 postes de travail connectés à un réseau informatique.	REF 410-004-00	1 pièce
 OnyxCeph^{3TM}	OnyxCeph^{3TM} 3D Lab (licence d'achat) Logiciel pour l'archivage, le diagnostic, la planification du traitement et les conseils prodigués au patient en 3D ; option de set-up virtuel incluse (V.T.O.3D) ainsi que 20 postes de travail connectés à un réseau informatique.	REF 410-005-00	1 pièce
 OnyxCeph^{3TM}	Licence serveur supplémentaire Licence serveur pour deuxième cabinet (LAN 5/1) de même nom.	REF 410-000-01	1 pièce
 OnyxCeph^{3TM}	Licence supplémentaire Licence ordinateur portable pour cabinet de même nom.	REF 410-000-02	1 pièce
 OnyxCeph^{3TM}	Poste de travail supplémentaire Poste de travail supplémentaire dans le réseau.	REF 410-000-03	1 pièce
 OnyxCeph^{3TM}	Gestion des utilisateurs Octroi de droits en fonction de l'utilisateur.	REF 410-000-04	1 pièce
 OnyxCeph^{3TM}	Solution statistique Evaluation statistique des diagnostics.	REF 410-000-05	1 pièce

Module Waefer Creation

Confection de gouttières chirurgicales.

REF 410-000-06

1 pièce



Module V.T.O.3D (Virtual Treatment Objective)

Création de set-ups virtuels.

REF 410-000-07

1 pièce

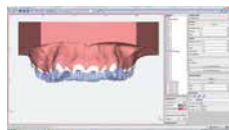


Module Bonding Trays 3D

Confection de gouttières de transfert pour brackets.

REF 410-000-11

1 pièce

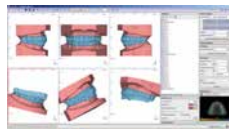


Module Bite Splint 3D

Confection de gouttières occlusales, de dispositifs de traitement des ronchopathies, de protège-dents et d'autres gouttières.

REF 410-000-13

1 pièce

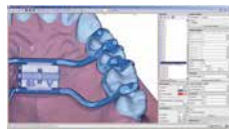


Module Ortho Apps 3D

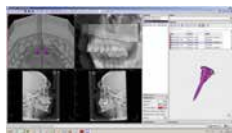
Confection d'appareils de disjonction palatine, d'appareils avec arc lingual, d'appareils de Herbst et autres.

REF 410-000-14

1 pièce



OnyxCeph^{3TM}

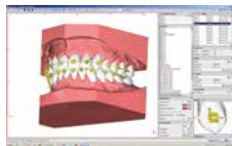


Module TADmatch™

Module d'OnyxCeph^{3TM} servant à la pose virtuelle du tomas®-pin et de base pour la fabrication des gabarits d'insertion.

REF 410-000-15

1 pièce

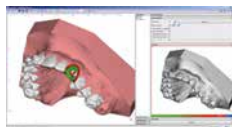


Module Wire_Bonding

Positionnement de fils / brackets sur le set-up.

REF 410-000-08

1 pièce



Module Bracket Erase 3D

Suppression d'un bracket virtuel.

REF 410-000-12

1 pièce

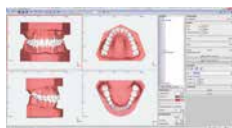


Module Aligner 3D

Planification de gouttières.

REF 410-000-09

1 pièce



Module Retainer 3D

Planification des appareils de contention.

REF 410-000-10

1 pièce

