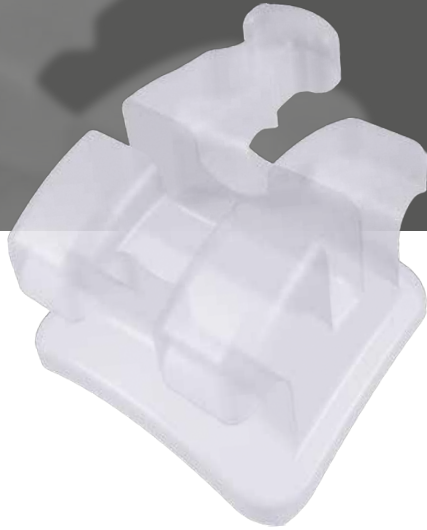


# Ästhetikbrackets.

Für ein noch schöneres Lächeln.



DENTAURUM  
**ONLINE  
SHOP**  
[shop.dentaurum.com](http://shop.dentaurum.com)





Ästhetik neu erleben.

## Qualität auf höchstem Niveau.

In modernsten Konstruktions- und Produktionsverfahren werden am Standort Ispringen Brackets der großen Dentaurum-Vielfalt produziert, egal ob Brackets aus Metall oder Brackets aus Keramik. Über Jahre hinweg wurden all diese Verfahren optimiert und perfekt aufeinander abgestimmt. Was zählt, ist höchste Präzision für eine sichere und verlässliche Anwendung in der kieferorthopädischen Therapie. Mit innovativen Produktionstechnologien wie zum Beispiel dem CIM-Verfahren (Ceramic Injection Molding) ist es möglich, unterschiedlichste keramische Produkte spritzgegossen zu fertigen. Dentaurum hat den Anspruch, die ästhetischen Materialien kontinuierlich weiterzuentwickeln, um so optimal auf die steigende Nachfrage im Bereich Keramikbrackets reagieren zu können.



## discovery® pearl

Faszinierend natürlich.



### FDI-System

	18	17	16	15	14	13	12	11		21	22	23	24	25	26	27	28
	8	7	6	5	4	3	2	1		1	2	3	4	5	6	7	8
<b>R</b>	8	7	6	5	4	3	2	1		1	2	3	4	5	6	7	8
	48	47	46	45	44	43	42	41		31	32	33	34	35	36	37	38



faszinierend natürlich.



## **Maximale Qualität und Leistung natürlich ohne Kompromisse.**

discovery® pearl überschreitet alle bisherigen Grenzen der Ästhetik, Qualität und Leistung. Auf den Zahn gebondet passt sich discovery® pearl dank seiner Farbe und seiner hohen Transluzenz vollkommen an die natürliche Zahnumgebung an.

Das Bracket besteht vollständig aus Keramik ohne störende Metalleinsätze im Slot. Es wurde als Ein-Stück-Bracket konstruiert und wird auf modernsten Produktionsanlagen in der CIM-Technik (Ceramic Injection Molding) gefertigt.

Die Basis des Brackets ist per CAD (Computer-Aided Design) optimal an die Zahnform angepasst, wodurch es sich einfach auf dem Zahn positionieren lässt. Ein übersichtliches System aus farbigen Setzhilfen und FDI-Markierung auf der Basis erleichtert die zahnspezifische Zuordnung. Die Setzhilfen unterstützen Sie zudem dabei, das Bracket auf einfachste Art auszurichten und zu platzieren.

Mit einer innovativen laserstrukturierten Basis, die sowohl gute Haftwerte erreicht als auch sicheres Debonding gewährleistet, garantiert discovery® pearl optimale Therapie-Ergebnisse und erfüllt die steigenden Anforderungen an eine ästhetische Zahnkorrektur im Höchstmaß!



## Zuverlässige Produkteigenschaften:

### **Bewährte Bracketgeometrie der discovery® Familie**

sorgt für problemlose Kombinierbarkeit zwischen den discovery® Metall- und Keramikbrackets.

### **Perfekte Farbanpassung**

an die natürliche Zahnumgebung, als wäre das Bracket gar nicht da.

### **Farbige Setzhilfen**

erleichtern das Positionieren auf dem Zahn.

### **Optimale Größe**

klein im Design, groß in der Kraft für optimale Therapie-Ergebnisse.

### **Anatomische Basis**

für perfekten Sitz auf dem Zahn.

### **Laserstrukturierte Basis mit FDI-Kennzeichnung**

für beste Bonding- und Debonding-Eigenschaften.

Auch im 1 Fall-Sortiment ohne Setzhilfe erhältlich.



## discovery® pearl Keramikbrackets / Sortimente



### Roth 18/22

Häkchen auf 3ern

Zahn	mit Setzhilfe		ohne Setzhilfe		Menge
	REF (18)	REF (22)	REF (18)	REF (22)	
13-11 / 21-23	718-701-03	722-701-03	718-701-73	722-701-73	6 Stück (je 1 Bracket)
15-11 / 21-25	718-701-05	722-701-05	718-701-75	722-701-75	10 Stück (je 1 Bracket)

Zahn	mit Setzhilfe		ohne Setzhilfe		Menge
	REF (18)	REF (22)	REF (18)	REF (22)	
13-11 / 21-23 / 43-41 / 31-33	718-701-63	722-701-63	718-701-83	722-701-83	12 Stück (je 1 Bracket)
15-11 / 21-25 / 45-41 / 31-35	718-701-65	722-701-65	718-701-85	722-701-85	20 Stück (je 1 Bracket)

Slot 18: 0,46 mm x 0,76 mm / 18 x 30

Slot 22: 0,56 mm x 0,76 mm / 22 x 30



### Roth 18/22

Häkchen auf 3ern, 4ern und 5ern

Zahn	mit Setzhilfe		ohne Setzhilfe		Menge
	REF (18)	REF (22)	REF (18)	REF (22)	
15-11 / 21-25	718-741-60	722-741-60	718-741-80	722-741-80	10 Stück (je 1 Bracket)

Zahn	mit Setzhilfe		ohne Setzhilfe		Menge
	REF (18)	REF (22)	REF (18)	REF (22)	
15-11 / 21-25 / 45-41 / 31-35	718-741-65	722-741-65	718-741-85	722-741-85	20 Stück (je 1 Bracket)

Slot 18: 0,46 mm x 0,76 mm / 18 x 30

Slot 22: 0,56 mm x 0,76 mm / 22 x 30

### McLaughlin-Bennett-Trevisi\*\* 18/22

Häkchen auf 3ern

Zahn	mit Setzhilfe		ohne Setzhilfe		Menge
	REF (18)	REF (22)	REF (18)	REF (22)	
13-11 / 21-23	718-702-03	722-702-03	718-702-73	722-702-73	6 Stück (je 1 Bracket)
15-11 / 21-25	718-702-05	722-702-05	718-702-75	722-702-75	10 Stück (je 1 Bracket)

Zahn	mit Setzhilfe		ohne Setzhilfe		Menge
	REF (18)	REF (22)	REF (18)	REF (22)	
13-11 / 21-23 / 43-41 / 31-33	718-702-63	722-702-63	718-702-83	722-702-83	12 Stück (je 1 Bracket)
15-11 / 21-25 / 45-41 / 31-35	718-702-65	722-702-65	718-702-85	722-702-85	20 Stück (je 1 Bracket)

Slot 18: 0,46 mm x 0,76 mm / 18 x 30

Slot 22: 0,56 mm x 0,76 mm / 22 x 30

\*\* The Dentaaurum version of this prescription is not claimed to be a duplication of any other, nor does Dentaaurum imply that it is endorsed in any way by Drs. McLaughlin, Bennett and Trevisi.



### McLaughlin-Bennett-Trevisi\*\* 18/22

Häkchen auf 3ern, 4ern und 5ern

Zahn	mit Setzhilfe		ohne Setzhilfe		Menge
	REF (18)	REF (22)	REF (18)	REF (22)	
15-11 / 21-25	718-742-60	722-742-60	718-742-80	722-742-80	10 Stück (je 1 Bracket)

Zahn	mit Setzhilfe		ohne Setzhilfe		Menge
	REF (18)	REF (22)	REF (18)	REF (22)	
15-11 / 21-25 / 45-41 / 31-35	718-742-65	722-742-65	718-742-85	722-742-85	20 Stück (je 1 Bracket)

Slot 18: 0,46 mm x 0,76 mm / 18 x 30

Slot 22: 0,56 mm x 0,76 mm / 22 x 30

\*\* The Dentaaurum version of this prescription is not claimed to be a duplication of any other, nor does Dentaaurum imply that it is endorsed in any way by Drs. McLaughlin, Bennett and Trevisi.



## discovery® pearl Keramikbrackets / Einzelpackungen



### Roth 18/22 mit Setzhilfe

Zahn	Torque	Angulation	In/Out	Häkchen	Breite	REF (18)	REF (22)	Menge
11	+ 12°	+ 5°	0,7 mm		3,1 mm	718-701-11	722-701-11	1 Stück
21	+ 12°	+ 5°	0,7 mm		3,1 mm	718-701-21	722-701-21	1 Stück
12	+ 8°	+ 9°	1,3 mm		2,7 mm	718-701-12	722-701-12	1 Stück
22	+ 8°	+ 9°	1,3 mm		2,7 mm	718-701-22	722-701-22	1 Stück
13	- 2°	+ 13°	0,7 mm	•	3,1 mm	718-741-13	722-741-13	1 Stück
23	- 2°	+ 13°	0,7 mm	•	3,1 mm	718-741-23	722-741-23	1 Stück
14	- 7°	0°	0,7 mm		3,1 mm	718-701-14	722-701-14	1 Stück
24	- 7°	0°	0,7 mm		3,1 mm	718-701-24	722-701-24	1 Stück
14	- 7°	0°	0,7 mm	•	3,1 mm	718-741-14	722-741-14	1 Stück
24	- 7°	0°	0,7 mm	•	3,1 mm	718-741-24	722-741-24	1 Stück
15	- 7°	0°	0,7 mm		3,1 mm	718-701-15	722-701-15	1 Stück
25	- 7°	0°	0,7 mm		3,1 mm	718-701-25	722-701-25	1 Stück
15	- 7°	0°	0,7 mm	•	3,1 mm	718-741-15	722-741-15	1 Stück
25	- 7°	0°	0,7 mm	•	3,1 mm	718-741-25	722-741-25	1 Stück



Zahn	Torque	Angulation	In/Out	Häkchen	Breite	REF (18)	REF (22)	Menge
41	- 1°	0°	1,3 mm		2,7 mm	718-701-41	722-701-41	1 Stück
31	- 1°	0°	1,3 mm		2,7 mm	718-701-31	722-701-31	1 Stück
42	- 1°	0°	1,3 mm		2,7 mm	718-701-42	722-701-42	1 Stück
32	- 1°	0°	1,3 mm		2,7 mm	718-701-32	722-701-32	1 Stück
43	- 11°	+ 7°	0,7 mm	•	3,1 mm	718-741-43	722-741-43	1 Stück
33	- 11°	+ 7°	0,7 mm	•	3,1 mm	718-741-33	722-741-33	1 Stück
44	- 17°	0°	0,7 mm		3,1 mm	718-701-44	722-701-44	1 Stück
34	- 17°	0°	0,7 mm		3,1 mm	718-701-34	722-701-34	1 Stück
44	- 17°	0°	0,7 mm	•	3,1 mm	718-741-44	722-741-44	1 Stück
34	- 17°	0°	0,7 mm	•	3,1 mm	718-741-34	722-741-34	1 Stück
45	- 22°	0°	0,7 mm		3,1 mm	718-701-45	722-701-45	1 Stück
35	- 22°	0°	0,7 mm		3,1 mm	718-701-35	722-701-35	1 Stück
45	- 22°	0°	0,7 mm	•	3,1 mm	718-741-45	722-741-45	1 Stück
35	- 22°	0°	0,7 mm	•	3,1 mm	718-741-35	722-741-35	1 Stück

Slot 18: 0,46 mm x 0,76 mm / 18 x 30  
Slot 22: 0,56 mm x 0,76 mm / 22 x 30



### McLaughlin-Bennett-Trevisi\*\* 18/22

mit Setzhilfe



Zahn	Torque	Angulation	In/Out	Häkchen	Breite	REF (18)	REF (22)	Menge
11	+ 17°	+ 4°	0,7 mm		3,1 mm	718-702-11	722-702-11	1 Stück
21	+ 17°	+ 4°	0,7 mm		3,1 mm	718-702-21	722-702-21	1 Stück
12	+ 10°	+ 8°	1,3 mm		2,7 mm	718-702-12	722-702-12	1 Stück
22	+ 10°	+ 8°	1,3 mm		2,7 mm	718-702-22	722-702-22	1 Stück
13	0°	+ 8°	0,7 mm	•	3,1 mm	718-742-13	722-742-13	1 Stück
23	0°	+ 8°	0,7 mm	•	3,1 mm	718-742-23	722-742-23	1 Stück
14	- 7°	0°	0,7 mm		3,1 mm	718-702-14	722-702-14	1 Stück
24	- 7°	0°	0,7 mm		3,1 mm	718-702-24	722-702-24	1 Stück
14	- 7°	0°	0,7 mm	•	3,1 mm	718-742-14	722-742-14	1 Stück
24	- 7°	0°	0,7 mm	•	3,1 mm	718-742-24	722-742-24	1 Stück
15	- 7°	0°	1,2 mm		3,1 mm	718-702-15	722-702-15	1 Stück
25	- 7°	0°	1,2 mm		3,1 mm	718-702-25	722-702-25	1 Stück
15	- 7°	0°	1,2 mm	•	3,1 mm	718-742-15	722-742-15	1 Stück
25	- 7°	0°	1,2 mm	•	3,1 mm	718-742-25	722-742-25	1 Stück



Zahn	Torque	Angulation	In/Out	Häkchen	Breite	REF (18)	REF (22)	Menge
41	- 6°	0°	1,3 mm		2,7 mm	718-702-41	722-702-41	1 Stück
31	- 6°	0°	1,3 mm		2,7 mm	718-702-31	722-702-31	1 Stück
42	- 6°	0°	1,3 mm		2,7 mm	718-702-42	722-702-42	1 Stück
32	- 6°	0°	1,3 mm		2,7 mm	718-702-32	722-702-32	1 Stück
43	0°	+ 3°	0,7 mm	•	3,1 mm	718-742-43	722-742-43	1 Stück
33	0°	+ 3°	0,7 mm	•	3,1 mm	718-742-33	722-742-33	1 Stück
44	- 12°	+ 2°	0,7 mm		3,1 mm	718-702-44	722-702-44	1 Stück
34	- 12°	+ 2°	0,7 mm		3,1 mm	718-702-34	722-702-34	1 Stück
44	- 12°	+ 2°	0,7 mm	•	3,1 mm	718-742-44	722-742-44	1 Stück
34	- 12°	+ 2°	0,7 mm	•	3,1 mm	718-742-34	722-742-34	1 Stück
45	- 17°	+ 2°	0,7 mm		3,1 mm	718-702-45	722-702-45	1 Stück
35	- 17°	+ 2°	0,7 mm		3,1 mm	718-702-35	722-702-35	1 Stück
45	- 17°	+ 2°	0,7 mm	•	3,1 mm	718-742-45	722-742-45	1 Stück
35	- 17°	+ 2°	0,7 mm	•	3,1 mm	718-742-35	722-742-35	1 Stück

Slot 18: 0,46 mm x 0,76 mm / 18 x 30

Slot 22: 0,56 mm x 0,76 mm / 22 x 30

\*\* The Dentaurum version of this prescription is not claimed to be a duplication of any other, nor does Dentaurum imply that it is endorsed in any way by Drs. McLaughlin, Bennett and Trevisi.

## discovery® pearl & smart Kombi-Sortimente



### Roth 22

Häkchen auf 3ern · mit Setzhilfe

Brackets	Zahn	REF (22)	Menge
discovery® pearl	15-11 / 21-25	891-404-00	20 Stück (je 1 Bracket)
discovery® smart	45-41 / 31-35		

Slot 22: 0,56 mm x 0,76 mm / 22 x 30



### McLaughlin-Bennett-Trevisi\*\* 22

Häkchen auf 3ern · mit Setzhilfe

Brackets	Zahn	REF (22)	Menge
discovery® pearl	15-11 / 21-25	891-400-00	20 Stück (je 1 Bracket)
discovery® smart	45-41 / 31-35		

Slot 22: 0,56 mm x 0,76 mm / 22 x 30

\*\* The Dentaurum version of this prescription is not claimed to be a duplication of any other, nor does Dentaurum imply that it is endorsed in any way by Drs. McLaughlin, Bennett and Trevisi.

## discovery® pearl Keramikbrackets / Zubehör

### discovery® pearl Debonding-Instrument sterilisierbar

Zum einfachen und sicheren Entfernen von  
discovery® pearl Keramikbrackets.

REF 019-001-00

1 Stück

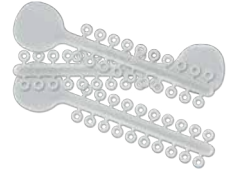


### Dentalastics® pearl Ligaturenringe

Besonders zierliche, elastische Kunststoffringe zum Fixieren der Bögen in Brackets anstatt Drahtligaturen.

Inhalt: 50 Stege x 20 Ringe = 1.000 Stück

Farbe	Ring-Innen ø	REF	Menge
pearl	1,3 mm	774-563-01	1 Packung



### SUPER Elasto-Force Kunststoffkette pearl

Konstante Zugwirkung bei längerer Wirkungsdauer. Hohe Elastizität mit sehr gutem Rückstellverhalten.

Farbe	Ring-Innen ø	Länge	REF	Menge
pearl	1,3 mm	4,6 m	774-236-01	1 Rolle



### KFO-Demonstrationsmodell discovery® pearl

McLaughlin-Bennett-Trevisi\* 22

#### Bestückt mit:

- discovery® pearl Keramikbrackets
- transluzenter Bogen pearl
- Dentalastics® pearl Ligaturenringe

OK aus Kunststoff.

REF 892-000-18

1 Stück

\* The Dentaurum version of this prescription is not claimed to be a duplication of any other, nor does Dentaurum imply that it is endorsed in any way by Drs. McLaughlin, Bennett and Trevisi.



### KFO-Demonstrationsmodell discovery® pearl

Roth 22

#### Bestückt mit:

- discovery® pearl Keramikbrackets, OK/UK 5-5
- Ortho-Cast M-Series Bukkalröhrchen, OK/UK 6
- transluzenter Bogen pearl, OK
- Tensic® Bogen, UK
- Dentalastics® pearl Ligaturenringe

OK und UK aus Kunststoff, verbunden mit Scharnier.

REF 892-000-21

1 Stück

