

ceraMotion®
One Touch **Pink**



*Paste
3D*

Modalità d'uso

Rapida e semplice finalizzazione dell'estetica in rosa.

Egregio Cliente,

acquistando Dentaurum ha scelto prodotti di qualità, tra loro armonizzati, per la produzione di riabilitazioni protesiche estetiche in ceramica.

La base di partenza per la produzione di strutture in ceramica è la precisione del Suo lavoro, tenendo in debito conto le modalità d'uso di zirconia e disilicato di litio.

In questo opuscolo troverà molti consigli pratici per evitare di commettere errori nella lavorazione dei nostri prodotti, ma anche alcune indicazioni delle possibili cause di errore.

Qualora incontrasse ulteriori problemi con i nostri prodotti, non esiti a contattarci, saremo ben lieti di poterla aiutare.

Per domande sull'uso dei prodotti Dentaurum, può contattare il nostro Servizio di Assistenza Clienti al seguente numero: 334 6000838.

Informazioni e modalità d'uso delle ceramiche Dentaurum sono disponibili nel sito internet:

www.dentaurum.com.

Si ringrazia il MOdt. Germano Rossi per averci messo a disposizione le immagini pubblicate.

Semplice. Rapido. Estetico.

ceraMotion®
One Touch **Pink**

Le ceraMotion® One Touch Pink sono speciali paste 3D per la finalizzazione estetica delle parti gengivali dei restauri ceramici in zirconia e disilicato di litio.



- ✓ Semplice e rapida gestione del lavoro grazie a paste ceramiche premiscelate e pronte all'uso.
- ✓ Cofano speciale per la semplice produzione di riabilitazioni protesiche estetiche in ceramica integrale.
- ✓ Massima estetica grazie alla precisione cromatica delle paste con effetto 3D.
- ✓ Le paste ceraMotion® One Touch Pink NON sono fluorescenti, proprio come la gengiva naturale.

I prodotti ceraMotion® One Touch Pink.

Il cofano ceraMotion® One Touch Pink contiene 7 masse singole nonché i due liquidi speciali. Le paste 3D sono state appositamente sviluppate per riprodurre esteticamente le parti gengivali delle riabilitazioni ceramiche in zirconia e disilicato di litio (ad es. ceraMotion® LiSi).

Tutti gli elementi sono disponibili anche singolarmente.



Il cofano ceraMotion® One Touch Pink
(REF 250-803-70).

ceraMotion®
One Touch **Pink**

Descrizione	Q.tà	REF
PASTE 3D		
Pasta ceraMotion® 3D Gengivale 1	3 g	250-330-03
Pasta ceraMotion® 3D Gengivale 2	3 g	250-331-03
Pasta ceraMotion® 3D Gengivale 3	3 g	250-332-03
Pasta ceraMotion® 3D Gengivale 4	3 g	250-333-03
Pasta ceraMotion® 3D Gengivale bianca	3 g	250-334-03
Pasta ceraMotion® 3D Gengivale trasp.	3 g	250-335-03
Pasta ceraMotion® 3D Gengivale Modif.	3 g	250-336-03

Descrizione	Q.tà	REF
LIQUIDI		
Liquido per diluire	10 ml	254-012-01
Liquido rigenerante	10 ml	254-014-01



Pasta 3D Gengivale trasparente



Pasta 3D Gengivale bianca



Pasta 3D Gengivale 1



Pasta 3D Gengivale 2



Pasta 3D Gengivale3



Pasta 3D Gengivale 4



Pasta 3D Gengivale Modificatore

Panoramica delle paste ceraMotion® One Touch.

Tutte le paste ceraMotion® One Touch 2D e 3D, i liquidi nonché i ceraMotion® Stains Universali possono essere miscelati tra loro.

PASTE 2D

	Pasta 2D body A	Pasta 2D body B	Pasta 2D body C	Pasta 2D body D	Pasta 2D bianca	Pasta 2D grigia	Pasta 2D miele	Pasta 2D blu	Pasta 2D viola	Pasta 2D Incisale I2	Pasta 2D Incisale I3	Pasta aste 2D Body R	Pasta 2D Body L	Pasta 2D Body R+	Pasta 2D Body arancio
ceraMotion® One Touch	✓	✓	✓	✓	✓	✓	✓	✓	✓						
ceraMotion® One Touch No Limits										✓	✓	✓	✓	✓	✓
ceraMotion® One Touch Pink															

PASTE 3D

Pasta 3D I2	✓		
Pasta 3D lumin	✓		
Pasta 3D neutra	✓		
Pasta 3D opal blu	✓		
Pasta 3D opal grigia	✓		
Pasta 3D opal miele	✓		
Pasta 3D Dentina bleach		✓	
Pasta 3D Dentina chiara		✓	
Pasta 3D Dentina media		✓	
Pasta 3D Dentina scura		✓	
Pasta 3D trasparente		✓	
Pasta 3D Incisale opal bright		✓	
Pasta 3D I3		✓	
Pasta 3D Gengivale 1			✓
Pasta 3D Gengivale 2			✓
Pasta 3D Gengivale 3			✓
Pasta 3D Gengivale 4			✓
Pasta 3D Gengivale bianca			✓
Pasta 3D Gengivale trasp.			✓
Pasta 3D Gengivale Modif.			✓

Tutti i passaggi dal primo all'ultimo.



1

Base

Preparazione struttura

- Disilicato di litio
Sabbare con Al_2O_3 50 μm /
1–2 bar, vaporizzare
(sabbia, REF 128-017-00).
- Zirconia
Preparare seguendo le indicazioni
del produttore.

2

Base

Applicazione liquido per diluire

Inumidire completamente la corona con un sottile strato di liquido per diluire.

3

Individuale

Applicazione paste 3D

Per l'applicazione delle paste 3D è possibile utilizzare lo specifico pennello (pennello 3D, REF 260-906-20).

4

Base

1. cottura

Cuocere il restauro finito a
730 °C.

5

Individuale

- Paste 3D

6

7

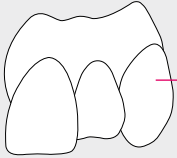
Individuale

2. cottura

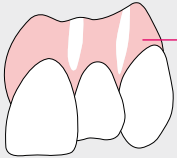
Cuocere il restauro finito a
720 °C.

Finito!

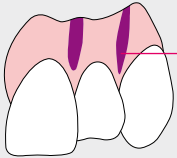
Esempi di stratificazione.



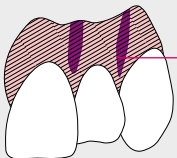
● Finalizzazione con paste ceraMotion® One Touch 2D e 3D.



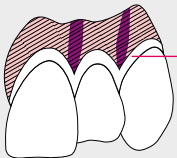
● Applicazione di ceraMotion® One Touch 3D Gengivale 3.



● Applicazione di ceraMotion® One Touch 3D Gengivale Modificatore.



● Applicare un sottile strato di Gengivale 2.



● Applicare il Gengivale 1. Facoltativo: miscelato con Gengivale trasparente.

Tabella cotture.



Le temperature di cottura indicate sono valori guida. Eventuali differenze possono essere giustificate dall'uso di forni diversi tra loro e potranno, pertanto, essere richiesti opportuni adattamenti.

Per bilanciare la temperatura di cottura del forno, si consiglia di effettuare una preventiva cottura di prova. Solo così è possibile valutarne il corretto funzionamento.

Tabella di cottura generale

	Temperatura iniziale (°C)	Tempo d'asciugatura (min)	Velocità di salita* (°C / min)	Inizio vuoto (°C)	Fine vuoto (°C)	Temperatura di cottura (°C)	Mantenimento** (min)
1. cottura Paste cM 2D e 3D cM Zr Pasta Glaze	450	8	55	450	730	730	1 (in atmosfera)
2. cottura Correzione paste cM 2D e 3D cM Zr Pasta Glaze	450	8	55	450	720	720	1 (in atmosfera)

* Per lavori grandi la temperatura di cottura può essere migliorata riducendo la velocità di salita.

** Per lavori grandi allungare il mantenimento per compensare la cattiva conducibilità termica della zirconia.

! *Per la preparazione della struttura, si prega di osservare le indicazioni rilasciate dal produttore del materiale utilizzato.*

Consigli di lavorazione.

- T1 Per intensificare il croma, alle masse 3D Gengivali (1, 2, 3, 4) deve essere miscelato il 3D Gengivale Modificatore.
- T2 Per ridurre l'intensità cromatica, alle masse 3D Gengivali (1, 2, 3, 4) deve essere miscelato il 3D Gengivale bianco.
- T3 Per ridurre l'opacità, alle masse 3D Gengivali (1, 2, 3, 4) deve essere miscelato il 3D Gengivale trasparente.
- T4 La struttura superficiale può essere realizzata modellando la pasta (non aggiungere troppo liquido per ottenere la forma).
- T5 Per ridurre il grado di lucentezza, la temperatura di cottura deve essere abbassata a 720 °C.
- T6 Le superfici possono essere trattate a piacere con un abrasivo in silicone.
- T7 Se la pasta 3D è troppo asciutta, può essere diluita con il liquido rigenerante.
- T8 Per ridurre la viscosità, aggiungere il liquido per diluire secondo necessità.



Germano Rossi, MDT, Italy

Fare buon uso delle sinergie.

Sia le paste ceraMotion®One Touch che la ceramica da stratificazione ceraMotion® Zr si prestano perfettamente per l'uso sul disilicato di litio e sulla zirconia.

Molti prodotti Dentauroum possono essere tra loro combinati in modo estremamente efficiente.

Con il disilicato di litio da pressare ceraMotion® LiSi Dentauroum mette a disposizione un'ampia gamma di materiali estetici in ceramica integrale.

Il materiale giusto per ogni applicazione:

Materiale	Ceramica integrale	Paste di finalizzazione	Ceramica da stratificare
Disilicato di litio	ceraMotion® LiSi	ceraMotion® One Touch	ceraMotion® Zr
Zirconia	Nessun limite		

Dati tecnici

Classificazione CE 0483

Le paste ceraMotion® One Touch sono ceramiche dentali di Classe 1 (sec. DIN EN ISO 6872:2015) per la finalizzazione di strutture in zirconia e disilicato di litio.

Indicazioni

Caratterizzazione e glasure di materiali ceramici:

- ossido di zirconio
- disilicato di litio

Controindicazioni

- ceraMotion® One Touch è controindicata per tutti gli impieghi diversi da quelli riportati nelle indicazioni.
- In caso di accertata intolleranza a uno dei suoi componenti, la ceraMotion® One Touch non deve essere impiegata.

Dati fisici

	Norma di riferimento	Misurazione	Valore
Coefficiente di espansione termica	ISO 6872 : 2015	CET (25 °C - Tg) [$10^{-6} K^{-1}$]	Paste 3D = 9.1 Pasta Glaze = 8.9
Resistenza a flessione (test 3 punti)	ISO 6872 : 2015	> 50 MPa	> 115 MPa
Solubilità chimica	ISO 6872 : 2015	< 100 $\mu g/cm^2$	$\approx 30 \mu g/cm^2$
Temperatura di trasformazione (Tg)	ISO 6872 : 2015	–	$\approx 480 \text{ °C} - 490 \text{ °C}$

Spiegazione dei simboli utilizzati.



Osservare le modalità d'uso



Numero di lotto



Utilizzabile fino a ... (anno - mese)



CE 0483

RxOnly Utilizzabile solo da personale qualificato

Avvertenze.

Solo per uso dentale da parte di personale qualificato. L'utilizzatore deve assicurarsi che l'impiego previsto corrisponda alle specifiche indicate dal produttore.

Misure di protezione nell'uso di attrezzature e prodotti.

I forni di cottura e di pressatura devono essere regolarmente mantenuti, puliti e calibrati. Durante la messa in rivestimento, la smuffatura / rifinitura degli oggetti così come durante la sabbiatura, indossare occhiali protettivi e mascherine di protezione delle vie respiratorie e utilizzare un dispositivo di aspirazione. Durante la cottura e la pressatura in forno sussiste il rischio di ustionarsi. A tal proposito, indossare guanti e usare delle pinze.

Indicazioni generali.

Per proteggere i prodotti dallo sporco, selezionare un ambiente di lavoro adatto e utilizzare solo strumenti e accessori puliti. Durante la lavorazione di prodotti medicali, questi devono essere conservati tra 10 °C e 40 °C. Tali prodotti non tossici possono essere facilmente smaltiti in modo conforme alle disposizioni di legge.

Il Gruppo Dentauro

Deutschland | Benelux | España | France | Italia | Switzerland | Australia | Canada | USA
oltre ad altri 130 paesi nel mondo.



DENTAURUM
QUALITY
WORLDWIDE
UNIQUE

Assistenza tecnica: 334 6000838 | E-Mail: ceramica@dentauro.it
Assistenza commerciale: 051 862580 | E-Mail: ordini@dentauro.it

Data dell'informazione: 02/19
Soggetto a variazione



shop.dentauro.it



Like us on Facebook!



Visit us on YouTube!



Follow us on Instagram!

D
DENTAURUM
ITALIA

Dentauro Italia S.p.a. | Via degli Speciali, 142/144 | Centergross 40050 Funo (BO)
Telefono 051 862580 | Fax 051 863291 | www.dentauro.it | info@dentauro.it