

ceraMotion®
One Touch **Pink**



Mode d'emploi

Finition simple et rapide de l'esthétique rose.

Chère Cliente, cher Client,

En choisissant les produits Dentaurum, vous avez opté pour des produits de qualité, parfaitement adaptés les uns aux autres, pour la réalisation de vos travaux céramiques esthétiques.

L'une des conditions essentielles pour la réussite de vos travaux céramiques est le strict respect des consignes d'utilisation de la zircone et du disilicate de lithium.

Vous trouverez dans cette brochure de nombreux conseils pratiques permettant d'éviter des erreurs lors de la mise en œuvre de nos produits ainsi que des remarques concernant les éventuelles sources d'erreur.

Si, toutefois, vous rencontrez des problèmes lors de la mise en œuvre de nos produits, nous nous ferons un plaisir de vous aider.

Si vous avez des questions ou sollicitez de l'aide, veuillez contacter notre Support Client au +49 72 31/803-410.

Vous trouverez les informations et les modes d'emploi relatifs aux systèmes céramiques Dentaurum sur Internet à l'adresse suivante : www.dentaurum.com.

Nous adressons nos remerciements à Germano Rossi, maître prothésiste dentaire (Italie) pour les photos qu'il a mises à notre disposition.

Facile. Rapide. Esthétique.

ceraMotion®
One Touch **Pink**

Les pâtes ceraMotion® One Touch Pink sont des pâtes 3D conçues spécialement pour la finition esthétique des zones de fausse gencive présentes sur les restaurations céramiques en zircone et en disilicate de lithium.



- ✓ Mise en œuvre simple et rapide au moyen de pâtes céramiques prêtes à l'emploi.
- ✓ Set spécialement conçu pour la conception individuelle de l'esthétique rose.
- ✓ Esthétique maximale grâce aux pâtes 3D de teintes assorties et pourvues d'un effet 3D.
- ✓ Les pâtes ceraMotion® One Touch Pink NE SONT PAS fluorescentes, à l'instar de la gencive naturelle.

Les produits ceraMotion® One Touch Pink.

Le set ceraMotion® One Touch Pink comprend 7 masses individuelles ainsi que des liquides spéciaux et accessoires. Les pâtes 3D ont été spécialement conçues pour la finition esthétique des zones de fausse gencive présentes sur les restaurations céramiques en zircone et en disilicate de lithium (p. ex. Nacera®*, ceraMotion® LiSi).

Tous les composants de cet assortiment sont également disponibles à l'unité.



* Nacera® is a registered trademark of Doceram Medical Ceramics GmbH, Germany.

Le set ceraMotion® One Touch Pink
(REF 250-803-70) comprend tous
les composants individuels.

ceraMotion®
One Touch **Pink**

| Désignation | Contenu | REF |
|----------------------------------------|---------|------------|
| PÂTES 3D | | |
| ceraMotion® Paste 3D Gingival 1 | 3 g | 250-330-03 |
| ceraMotion® Paste 3D Gingival 2 | 3 g | 250-331-03 |
| ceraMotion® Paste 3D Gingival 3 | 3 g | 250-332-03 |
| ceraMotion® Paste 3D Gingival 4 | 3 g | 250-333-03 |
| ceraMotion® Paste 3D Gingival white | 3 g | 250-334-03 |
| ceraMotion® Paste 3D Gingival transpa | 3 g | 250-335-03 |
| ceraMotion® Paste 3D Gingival Modifier | 3 g | 250-336-03 |

| Désignation | Contenu | REF |
|-------------------|---------|------------|
| PINCEAU | | |
| 3D Brush | 1 pièce | 260-906-20 |
| LIQUIDES | | |
| Diluting Liquid | 10 ml | 254-012-01 |
| Refreshing Liquid | 10 ml | 254-014-01 |



Paste 3D Gingival transpa



Paste 3D Gingival white



Paste 3D Gingival 1



Paste 3D Gingival 2



Paste 3D Gingival 3



Paste 3D Gingival 4



Paste 3D Gingival Modifier

Aperçu des pâtes ceraMotion® One Touch.

Les pâtes ceraMotion® 2D et 3D, les liquides ainsi que les maquillants ceraMotion® Stains Universal peuvent être mélangés ensemble.

PÂTES 2D

| | Paste 2D body A | Paste 2D body B | Paste 2D body C | Paste 2D body D | Paste 2D white | Paste 2D grey | Paste 2D honey | Paste 2D blue | Paste 2D violet | Paste 2D Incisal I2 | Paste 2D Incisal I3 | Paste 2D Body R | Paste 2D Body L | Paste 2D Body R+ | Paste 2D Body orange |
|--------------------------------------------------|-----------------|-----------------|-----------------|-----------------|----------------|---------------|----------------|---------------|-----------------|---------------------|---------------------|-----------------|-----------------|------------------|----------------------|
| ceraMotion® One Touch | ✓ | ✓ | ✓ | ✓ | ✓ | ✓ | ✓ | ✓ | ✓ | | | | | | |
| ceraMotion® One Touch No Limits | | | | | | | | | | ✓ | ✓ | ✓ | ✓ | ✓ | ✓ |
| ceraMotion® One Touch Pink | | | | | | | | | | | | | | | |

PÂTES 3D

| | | | |
|------------------------------|---|---|---|
| Paste 3D I2 | ✓ | | |
| Paste 3D lumin | ✓ | | |
| Paste 3D neutral | ✓ | | |
| Paste 3D opal blue | ✓ | | |
| Paste 3D opal grey | ✓ | | |
| Paste 3D opal honey | ✓ | | |
| Paste 3D Dentin bleach | | ✓ | |
| Paste 3D Dentin light | | ✓ | |
| Paste 3D Dentin medium | | ✓ | |
| Paste 3D Dentin dark | | ✓ | |
| Paste 3D transpa | | ✓ | |
| Paste 3D Incisal opal bright | | ✓ | |
| Paste 3D I3 | | ✓ | |
| Paste 3D Gingival 1 | | | ✓ |
| Paste 3D Gingival 2 | | | ✓ |
| Paste 3D Gingival 3 | | | ✓ |
| Paste 3D Gingival 4 | | | ✓ |
| Paste 3D Gingival white | | | ✓ |
| Paste 3D Gingival transpa | | | ✓ |
| Paste 3D Gingival Modifier | | | ✓ |

Les étapes de finition.



1

Basic

Préparation de l'armature

- Disilicate de lithium
Sablage avec Al_2O_3 50 μm /1–2 bar, nettoyage au jet de vapeur (agent de sablage, REF 128-017-00).
- Zircono
Préparer conformément aux instructions du fabricant.

2

Basic

Application du Diluting Liquid

La restauration doit être entièrement recouverte d'une mince couche de Diluting Liquid.

3

Individual

Application de la pâte 3D

Pour l'application des pâtes 3D, vous pouvez utiliser le pinceau fourni (3D Brush, REF 260-906-20).

4



Basic

1ère cuisson

Cuisez la restauration
finalisée à 730 °C.

5



Individual

- Pâtes 3D

6

7



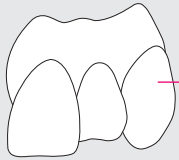
Individual

2ème cuisson

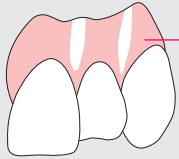
Cuisez la restauration
finalisée à 720 °C.

Terminé !

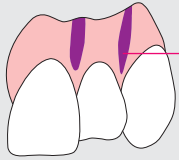
Exemple d'un schéma de stratification.



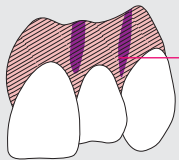
● Finition avec les pâtes ceraMotion® One Touch 2D et 3D.



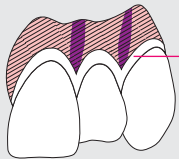
● Application de ceraMotion® One Touch 3D Gingival 3.



● Application de ceraMotion® One Touch 3D Gingival Modifier.



● Application d'une mince couche de Gingival 2.



● Application du Gingival 1. Mélange optionnel avec Gingival transpa.

Tableau de cuisson.



Les températures indiquées pour la cuisson sont des valeurs de référence. Des écarts sont possibles, car les fours n'ont pas tous la même puissance ; adapter, le cas échéant, les indications ci-dessous.

Pour déterminer la température de cuisson de votre four, nous vous conseillons d'effectuer une cuisson test. Ce n'est que de cette manière que vous saurez la conduite à tenir en matière de cuisson.

Tableau de cuisson général

| | Temp. de départ (°C) | Temps de séchage (min) | Rampe* (°C / min) | Départ vide (°C) | Fin vide (°C) | Temp. de cuisson (°C) | Stabilisation** (m) |
|----------------------------------------------------------------------|----------------------|------------------------|-------------------|------------------|---------------|-----------------------|---------------------|
| 1ère cuisson Pâtes cM 2D et 3D cM Zr Paste Glaze | 450 | 8 | 55 | 450 | 730 | 730 | 1 (sans vide) |
| 2ème cuisson Correction Pâtes cM 2D et 3D cM Zr Paste Glaze | 450 | 8 | 55 | 450 | 720 | 720 | 1 (sans vide) |

* Pour les objets massifs, la réduction de la valeur de rampe thermique permet d'améliorer la qualité de la cuisson.

** Pour les objets massifs, prolonger le temps de stabilisation, afin de compenser la mauvaise conductivité thermique du ZrO₂.

 *Respectez les instructions du fabricant lors de la fabrication de l'armature.*

Conseils pour la mise en œuvre.

- T1 Pour intensifier la teinte, on peut mélanger le 3D Gingival Modifier avec les masses 3D Gingival (1, 2, 3, 4).
- T2 3D Gingival white peut être mélangée avec les masses Gingival (1, 2, 3, 4), afin de diminuer l'intensité de la teinte.
- T3 3D Gingival transpa peut être mélangée avec les masses 3D Gingival (1, 2, 3, 4), afin de diminuer l'opacité.
- T4 On peut modeler la structure de surface dans la pâte (n'ajoutez pas trop de liquide, afin de préserver la forme).
- T5 Pour diminuer le degré de brillance, il est possible de réduire la température de cuisson à 720°C.
- T6 On peut rectifier la surface à l'aide d'une meule de polissage en caoutchouc, si besoin.
- T7 Si la pâte 3D est trop sèche, ajouter le Refreshing Liquid.
- T8 Utiliser le Diluting Liquid pour réduire la viscosité, si nécessaire.



Germano Rossi, MDT, Italy

Mettre à profit les synergies.

ceraMotion® One Touch et la céramique cosmétique ceraMotion® Zr s'harmonisent parfaitement avec la zircone et le disilicate de lithium.

Il est possible de combiner efficacement les principaux produits de Dentaaurum.

Une large palette de matériaux céramo-céramiques est disponible avec les disques en zircone Nacera®* et la céramique de pressée ceraMotion® LiSi.

Le bon matériau pour toutes les applications :

| Matériau | Céramo-céramique | Pâtes de finition | Céramique cosmétique |
|-----------------------|-------------------------------------------------------------------------------------|------------------------------------------------------------------------------------|-------------------------------------------------------------------------------------|
| Disilicate de lithium |  |  |  |
| Zircone |  | | |

* Nacera® is a registered trademark of Doceram Medical Ceramics GmbH, Germany.

Les caractéristiques techniques.

Classification CE 0483

Les pâtes ceraMotion® One Touch sont des céramiques dentaires de classe 1 (selon la norme DIN EN ISO 6872:2015) conçues pour la finition des armatures en zircon et en disilicate de lithium.

Indications

Caractérisation et glaçage des matériaux céramiques :

- Zircon
- Disilicate de lithium






Contre-indications

- ceraMotion® One Touch est contre-indiquée pour toute application non mentionnée dans la section Indications.
- En cas d'intolérances connues à l'un des constituants, renoncez à utiliser ceraMotion® One Touch.

Caractéristiques physiques

| | Norme de contrôle | Mesures indicatives | Valeurs |
|-------------------------------------|-------------------|------------------------------------------------|-----------------------------------------|
| Coefficient de dilatation thermique | ISO 6872 : 2015 | CDT (25 °C - Tg) [10^{-6} K ⁻¹] | Pâtes 3D = 9,1 Pâte de glaçage = 8,9 |
| Résistance à la flexion à 3 points | ISO 6872 : 2015 | > 50 MPa | > 115 MPa |
| Solubilité chimique | ISO 6872 : 2015 | < 100 µg/cm ² | ≈ 30 µg/cm ² |
| Température de transformation (Tg) | ISO 6872 : 2015 | – | ≈ 480 °C – 490 °C |

Légende.

-  Respectez scrupuleusement les instructions de mise en œuvre
-  Numéro de lot
-  À utiliser avant (date : année - mois)
-   0483
- RxOnly Vente et utilisation réservées au personnel qualifié

Avertissements

Réservé uniquement à un usage dentaire, par des professionnels qualifiés. L'utilisateur doit s'assurer que l'usage envisagé est conforme aux indications fournies par le fabricant.

Mesures visant à protéger les équipements et produits.

Les fours de précuisson et les fours de pressée doivent faire l'objet d'une maintenance, d'un entretien et d'un étalonnage réguliers. Pour la mise en revêtement, les opérations de sablage et de désolidarisation/meulage, travaillez sous aspiration avec masque et lunettes. Risques de brûlures pendant les étapes de cuisson et de pressée avec le four. Utilisez une pince et des gants.

Indications générales.

Afin d'éviter tout risque de contamination des produits, travaillez dans un environnement adéquat, en utilisant des équipements et des instruments propres. Les produits concernés lors de la mise en œuvre du dispositif médical doivent être conservés entre 10 °C et 40 °C . Ces produits non toxiques, peuvent être éliminés sans problème, en tenant compte de la législation en vigueur.

Groupe Dentaureum

Allemagne | Benelux | España | France | Italia | Switzerland | Australia | Canada | USA
et dans plus de 130 pays à travers le monde.



DENTAURUM
QUALITY
WORLDWIDE
UNIQUE



Dispositifs Médicaux réglementés pour soins dentaires réservés aux professionnels de santé. Marquage CE 0483 – Classe I
Organisme certificateur : mdc GmbH, Allemagne.

Lire attentivement les instructions d'utilisation dans la notice ou sur l'étiquette avant toute utilisation.

Dispositif non remboursé par les organismes d'assurance santé.

Mise à jour : 02/19
Sous réserve de modifications

D
DENTAURUM

Turnstr. 31 | 75228 Ispringen | Allemagne | Téléphone +49 72 31/803-0 | Fax +49 72 31/803-295
www.dentaureum.com | info@dentaureum.com