

ceraMotion®
One Touch **No Limits**



*Pâtes
2D-3D...*

Mode d'emploi

La finition esthétique des restaurations céramo-céramiques
(zircone et disilicate de lithium)

Nouveauté mondiale

Cher Cliente, Cher Client,

En choisissant les produits Dentaureum, vous avez opté pour des produits de qualité, parfaitement adaptés les uns aux autres pour la réalisation de vos travaux céramiques esthétiques.

L'une des conditions essentielles pour la réussite de vos travaux céramiques est le strict respect des consignes d'utilisation de la zircone et du disilicate de lithium.

Vous trouverez dans cette brochure de nombreux conseils pratiques permettant d'éviter des erreurs lors de la mise en œuvre de nos produits ainsi que des remarques concernant les éventuelles sources d'erreur.

Si vous avez d'autres questions, n'hésitez pas à nous contacter.

Si vous avez des questions, votre représentant sur place est à votre service pour y répondre et prendre note de vos suggestions.

Vous trouverez les informations et les modes d'emploi relatifs aux systèmes céramiques Dentaureum sur Internet à l'adresse suivante : www.dentaureum.com.

Nous remercions les maîtres prothésistes dentaires Bassam Haddad (Canada) et Waldemar Fritzler (Allemagne) pour les photos qu'ils ont mises à notre disposition.

ceraMotion® One Touch No Limits – qu'est-ce que c'est ?

ceraMotion®
One Touch **No Limits**

ceraMotion® One Touch No Limits est la première pâte céramique pour une incrustation cosmétique sans limites !

- ✓ **No Limits on handling.**
Aucune limite dans la mise en œuvre.
- ✓ **No Limits on thickness.**
Aucune limite au niveau de l'épaisseur de la couche.
- ✓ **No Limits on shading.**
On peut obtenir toutes les teintes (VITA classical*, VITA 3D-Master** et tous les tons individuels).
- ✓ **No Limits on mixing.** Toutes les pâtes 2D et 3D, tous les liquides ainsi que les maquillants ceraMotion® Stains Universal sont compatibles les uns avec les autres.



ceraMotion® One Touch No Limits complète ceraMotion® One Touch et ceraMotion® One Touch Pink et comprend les premières dentines 3D sous forme de pâte.

ceraMotion® One Touch No Limits contient des pâtes 2D et 3D prêtes à l'emploi et aux teintes assorties. Ces pâtes permettent d'obtenir une meilleure esthétique des restaurations céramo-céramiques ainsi qu'un effet de profondeur identique à celui des dents naturelles

- ✓ **Prête à l'emploi.**
- ✓ **Fluorescente.**
- ✓ **Facile. Rapide. Esthétique.**



No Limits ou quand la finition esthétique des restaurations céramo-céramiques ne connaît aucune limite.

*VITA et VITA 3D-Master® sont des marques déposées de VITA Zahnfabrik H. Rauter GmbH & Co. KG, Bad Säckingen, Allemagne.

Gamme ceraMotion® One Touch No Limits.

Le set ceraMotion® One Touch comprend 16 masses individuelles ainsi que des liquides spéciaux et accessoires. Les produits principaux sont les masses 2D et 3D aux teintes assorties se présentant sous forme de pâte. Elles ont été spécialement conçues pour les restaurations entièrement anatomiques avec un cut-back.

Elles sont compatibles avec la zircone (p. ex. ceraMotion® Z) et le disilicate de lithium (ceraMotion® LiSi). Tous les composants de cet assortiment sont également disponibles à l'unité.



Le set ceraMotion® One Touch No Limits
(REF 250-801-70) comprend tous les
composants individuels.



Description	Contenu	REF
PÂTES 2D		
ceraMotion® Paste 2D Incisal I2	3 g	250-315-03
ceraMotion® Paste 2D Incisal I3	3 g	250-316-03
ceraMotion® Paste 2D Body R	3 g	250-317-03
ceraMotion® Paste 2D Body L	3 g	250-318-03
ceraMotion® Paste 2D Body R+	3 g	250-319-03
ceraMotion® Paste 2D Body orange	3 g	250-320-03
PÂTES 3D		
ceraMotion® Paste 3D Dentin bleach	3 g	250-293-03
ceraMotion® Paste 3D Dentin light	3 g	250-294-03
ceraMotion® Paste 3D Dentin medium	3 g	250-295-03
ceraMotion® Paste 3D Dentin dark	3 g	250-296-03
ceraMotion® Paste 3D transpa	3 g	250-297-03
ceraMotion® Paste 3D Incisal opal bright	3 g	250-298-03
ceraMotion® Paste 3D I3	3 g	250-299-03

Description	Contenu	REF
PINCEAUX		
2D Brush	1 pièce	260-905-20
3D Brush	1 pièce	260-906-20
LIQUIDES		
Diluting Liquid	10 ml	254-012-01
Refreshing Liquid	10 ml	254-014-01
GLAÇAGE		
ceraMotion® Zr Paste Glaze bright	3 g	250-272-03
STAINS UNIVERSAL		
Stains ST white	3 g	254-201-02
Stains ST I red brown	3 g	254-212-02

Aperçu des pâtes ceraMotion® One Touch.

Toutes les pâtes ceraMotion® One touch 2D et 3D, tous les liquides et les maquillants ceraMotion® Stains Universal peuvent être mélangés les uns avec les autres pour créer une gamme de couleurs individuelles.

PÂTES 2D

	Paste 2D body A	Paste 2D body B	Paste 2D body C	Paste 2D body D	Paste 2D white	Paste 2D grey	Paste 2D honey	Paste 2D blue	Paste 2D violet	Paste 2D Incisal I2	Paste 2D Incisal I3	Paste 2D Body R	Paste 2D Body L	Paste 2D Body R+	Paste 2D Body orange
ceraMotion® One Touch	✓	✓	✓	✓	✓	✓	✓	✓	✓						
ceraMotion® One Touch No Limits										✓	✓	✓	✓	✓	✓
ceraMotion® One Touch Pink															

PÂTES 3D

Paste 3D I2	✓		
Paste 3D lumin	✓		
Paste 3D neutral	✓		
Paste 3D opal blue	✓		
Paste 3D opal grey	✓		
Paste 3D opal honey	✓		
Paste 3D Dentin bleach		✓	
Paste 3D Dentin light		✓	
Paste 3D Dentin medium		✓	
Paste 3D Dentin dark		✓	
Paste 3D transpa		✓	
Paste 3D Incisal opal bright		✓	
Paste 3D I3		✓	
Paste 3D Gingival 1			✓
Paste 3D Gingival 2			✓
Paste 3D Gingival 3			✓
Paste 3D Gingival 4			✓
Paste 3D Gingival white			✓
Paste 3D Gingival transpa			✓
Paste 3D Gingival Modifier			✓

Les étapes de finition.



1

Basic

Préparation de l'armature

- ⇔ Disilicate de lithium
Sablage avec Al_2O_3 50 μm /
1–2 bar, nettoyage au jet de vapeur
(agent de sablage, REF 128-017-00).
- ⇔ Zircon
Préparer conformément aux
instructions du fabricant

2

Basic T1

Application de la pâte Zr Paste Glaze

La restauration doit être
entièrement recouverte d'une
couche de Paste Glaze.
Utilisez Paste Glaze transpa
(REF 250-271-03) ou Paste Glaze
bright (REF 250-272-03) en fonction
du degré de luminosité désiré.

3

Individual T2

Application des pâtes 2D et 3D

Vous pouvez utiliser le pinceau
fourni (3D Brush, REF 260-906-20).

T1 On peut remplacer la Paste Glaze par toute autre pâte 2D.

T2 Utilisez ceraMotion® One Touch Diluting Liquid ou Refreshing Liquid (REF 254-012-01 et REF 254-014-01) avec No Limits, pour adapter la viscosité.

4

Basic

1ère cuisson

Cuisez la restauration finalisée à 730 °C.
Respectez le tableau de cuisson à la page 20.

5

Individual

Corrections (facultatif)

- ↔ Pâtes 2D
- ↔ 3Pâtes 3D
- ↔ Paste Glaze ou Paste Glaze bright

6

7

Individual

2ème cuisson

Cuisez la restauration finalisée à 720 °C.

Terminé !

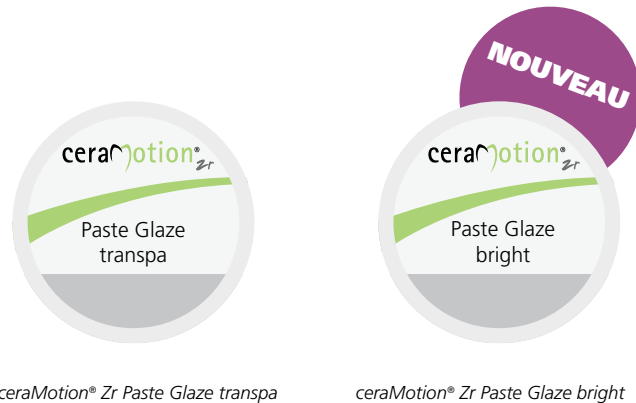
ceraMotion® Zr Paste Glaze bright.

ceraMotion® Zr Paste Glaze bright est une pâte de glaçage fluorescente prête à l'emploi. Elle scelle la surface de la restauration et augmente le degré de luminosité.

Une seule cuisson suffit pour obtenir des résultats homogènes. La nouvelle pâte de glaçage bright présente la même consistance que ceraMotion® Zr Paste Glaze transpa (REF 250-271-03). Choisissez l'une des deux variantes de la Paste Glaze (transpa ou bright), afin d'ajuster le degré de luminosité.

Avantages de ceraMotion® Zr Paste Glaze bright :

- ✓ Ajustage du degré de luminosité de vos restaurations.
- ✓ Glaçage homogène après une phase de cuisson.
- ✓ Fluorescence pour un aspect naturel.
- ✓ Mouillage optimal des armatures céramo-céramiques.
- ✓ Particulièrement recommandée pour les teintes bright et bleach.



ceraMotion® Zr Paste Glaze transpa

ceraMotion® Zr Paste Glaze bright

Utilisation de ceraMotion® Zr Paste Glaze bright.

1

2

3

4

5

6

7

ceraMotion® Zr Paste Glaze bright

- ↔ Choisissez le glaçage en fonction du degré de luminosité désiré.
- ↔ Appliquez une mince couche ; vous obtiendrez une brillance remarquable et ne perdrez pas la structure de surface préalablement apprêtée.
- ↔ Il est possible d'ajuster le degré de brillance en sélectionnant une température de cuisson plus élevée ou plus faible ou en travaillant la surface à l'aide d'une meule de polissage en caoutchouc. ^{T3}



Basic

*ceraMotion®
Zr Paste Glaze
bright*



ceraMotion® Zr Paste Glaze bright | *ceraMotion® Zr Paste Glaze transpa*

^{T3} Selon le type de stratification, le recouvrement peut être complet ou non.

Pâtes 2D ceraMotion® One Touch

No Limits on mixing – No Limits on shading.

Avantages des pâtes 2D ceraMotion® One Touch :

- ✓ Nouvelles pâtes 2D colorées (Body L, Body R, Body R+, Body orange) pour obtenir les teintes VITA 3D-Master* recherchées.
- ✓ De nouvelles pâtes incisales 2D (I2 et I3) créent un effet de profondeur naturel dans la zone incisale.
- ✓ Créez vos propres teintes en mélangeant toutes les pâtes 2D et ceraMotion® Stains Universal.
- ✓ La translucidité des pâtes 2D préserve la dynamique lumineuse.
- ✓ La fluorescence des pâtes a été ajustée en conséquence pour conférer aux restaurations céramo-céramiques un aspect naturel.

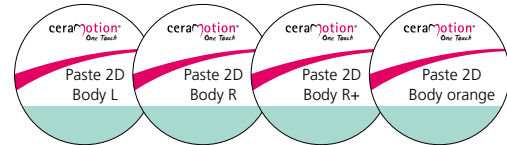


Pâtes 2D Body spécialement conçues pour reproduire toutes les teintes du VITA 3D-Master*.

ceraMotion® One Touch 2D Body L, 2D Body R, 2D Body R+, 2D Body orange

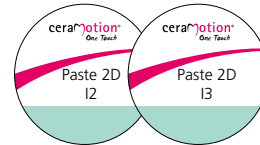
Pâtes de finition 2D, colorées, permettant la reproduction des teintes du VITA 3D-Master* (voir p. 22 tableau de coordination des teintes).

Ces pâtes 2D ont été conçues pour modifier la teinte dentaire en la rendant plus rougeâtre ou jaunâtre. Ces pâtes permettent de reproduire les teintes VITA 3D-Master*.



ceraMotion® 2D Paste I2 et I3

Appliquez une mince couche de pâte de finition pour obtenir un effet de profondeur.



Conseil : utilisez l'assortiment ceraMotion® One Touch déjà disponible.

Pour des résultats remarquables, veuillez utiliser les pâtes 3D originales de ceraMotion® One Touch.

- ↔ Pâtes de finition pour la reproduction des teintes VITA* A-D (Body A, B, C, D) recherchées.
- ↔ Modification du degré de luminosité (2D white et grey).
- ↔ Caractérisation de la zone incisale (violet, grey, honey, blue, white).

Set ceraMotion® One Touch (REF 250-800-70).

ceraMotion®
One Touch

*VITA et VITA 3D-Master® sont des marques déposées de VITA Zahnfabrik H. Rauter GmbH & Co. KG, Bad Säckingen, Allemagne.

Utilisation des pâtes 2D ceraMotion® One Touch No Limits.

1

2

3



Individual

*Pâtes 2D
Body L, R, R+ &
orange*

Veillez respecter les étapes suivantes :

1. Pour trouver la pâte 2D (Body et Incisal) qui correspond à la teinte désirée, référez-vous au tableau de coordination des teintes à la page 22.
2. Appliquez une mince couche de pâte 2D sur la couronne.
3. En une seule cuisson : obtention de la teinte dentaire désirée et de l'effet incisal recherché.
4. En deux cuissons : la première permet de fixer les pâtes 2D ; la seconde d'optimiser la restauration au moyen des pâtes 3D Incisal et Dentin.



Barbara Hülber

4

5

6

7

Pâtes 2D Body pour les teintes 3D Master.



2D Body L

Passage à une teinte jaune.



2D Body orange

Passage à une teinte orange.



2D Body R

Passage à une teinte rougeâtre.



2D Body R+

Passage à une teinte rouge.

Les pâtes 3D ceraMotion® One Touch No Limits.

Avantages des pâtes 3D ceraMotion® One Touch No Limits :

- ✓ Obtention d'une morphologie très naturelle et de points de contact précis proches de ceux des dents naturelles grâce aux premières pâtes dentinaires et incisales.
- ✓ Sélection de pâtes dentinaires de couleur assortie à l'armature.
- ✓ Pour élargir l'éventail des teintes, on peut mélanger les pâtes dentinaires 3D avec toutes les pâtes ceraMotion® One Touch 2D et 3D ainsi qu'avec ceraMotion® Stains Universal.
- ✓ Les nouvelles pâtes incisales 3D viennent enrichir l'assortiment des pâtes incisales ceraMotion® One Touch (voir l'aperçu de la gamme, p. 6 et 7).
- ✓ La translucidité et l'opalescence des pâtes 3D produisent un effet de profondeur naturel.
- ✓ La fluorescence des pâtes ceraMotion® One Touch No Limits confère à la restauration un aspect naturel.

Conseil : utilisez l'assortiment **ceraMotion® One Touch** déjà disponible.

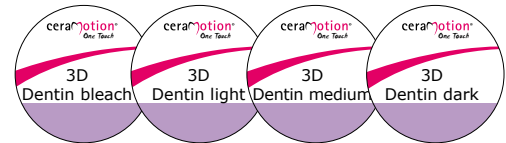
Pour des résultats remarquables, veuillez utiliser les pâtes 3D originales de ceraMotion® One Touch.

- ↔ Incisal Illumin und I2.
- ↔ Pâtes 3D opalescentes honey, grey, blue.
- ↔ Paste 3D neutral.

ceraMotion®
One Touch

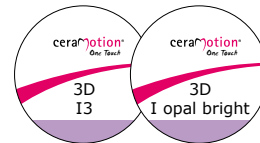
ceraMotion® 3D-Paste Dentin bleach, light, medium, dark

Dentine en pâte pour la technique de stratification, avec une note de translucidité pour un effet de profondeur naturel au bout d'une cuisson.



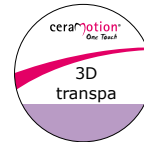
ceraMotion® 3D-Paste I3, I opal bright

Effet de profondeur naturel avec des pâtes incisales pour la technique de stratification. Degré de luminosité des pâtes incisales :
I Opal bright > I lumin > I2 > I3.



ceraMotion® 3D-Paste transpa

Pour augmenter la translucidité, peut être mélangée avec toutes les pâtes 2D et 3D ceraMotion® One Touch.



Utilisation des pâtes 3D ceraMotion® One Touch No Limits – EXEMPLE.

1

2

3

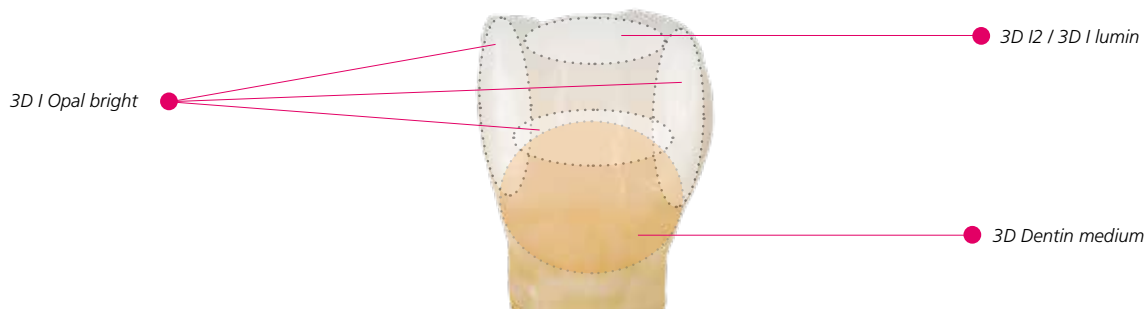


Individual

*Pâte 3D
Dentin, Incisal,
transpa*

Veillez respecter les étapes suivantes :

1. Apposez une mince couche de ceraMotion® Zr Paste Glaze transpa ou de ceraMotion® Zr Paste Glaze bright sur la restauration avant d'appliquer les pâtes 3D sur l'armature.
2. Sélectionnez la teinte dentinaire en fonction de l'échantillon de teintes ou mélangez les pâtes dentinaires 3D pour une création individuelle.
3. Sélectionnez la pâte correspondante : 3D-Paste Incisal I lumin, I2, I3 ou Incisal opal bright.
4. Utilisez les pâtes dentinaires 3D et 3D-Paste transpa pour créer, s'il y a lieu, des pâtes incisales 3D aux teintes personnalisées.
5. On peut utiliser des pâtes 2D pour caractériser le corps de l'armature ou la zone incisale.
6. Après la cuisson, vous pouvez entreprendre la finition de la restauration en effectuant un usinage mécanique. T5
7. Optez soit pour un polissage mécanique, soit pour le programme Quick Glaze (page 20).
8. Il est possible de caractériser à nouveau la restauration avec les pâtes 2D ou ceraMotion® Stains Universal et d'effectuer une nouvelle cuisson.



Exemple de positionnement des pâtes 3D.

T5 Après la cuisson, vous pouvez travailler la surface et effectuer une deuxième cuisson.

Cuisez et c'est terminé !

Exemples !

4

5

6

7

Combinaison des teintes des pâtes 3D ceraMotion® One Touch No Limits.

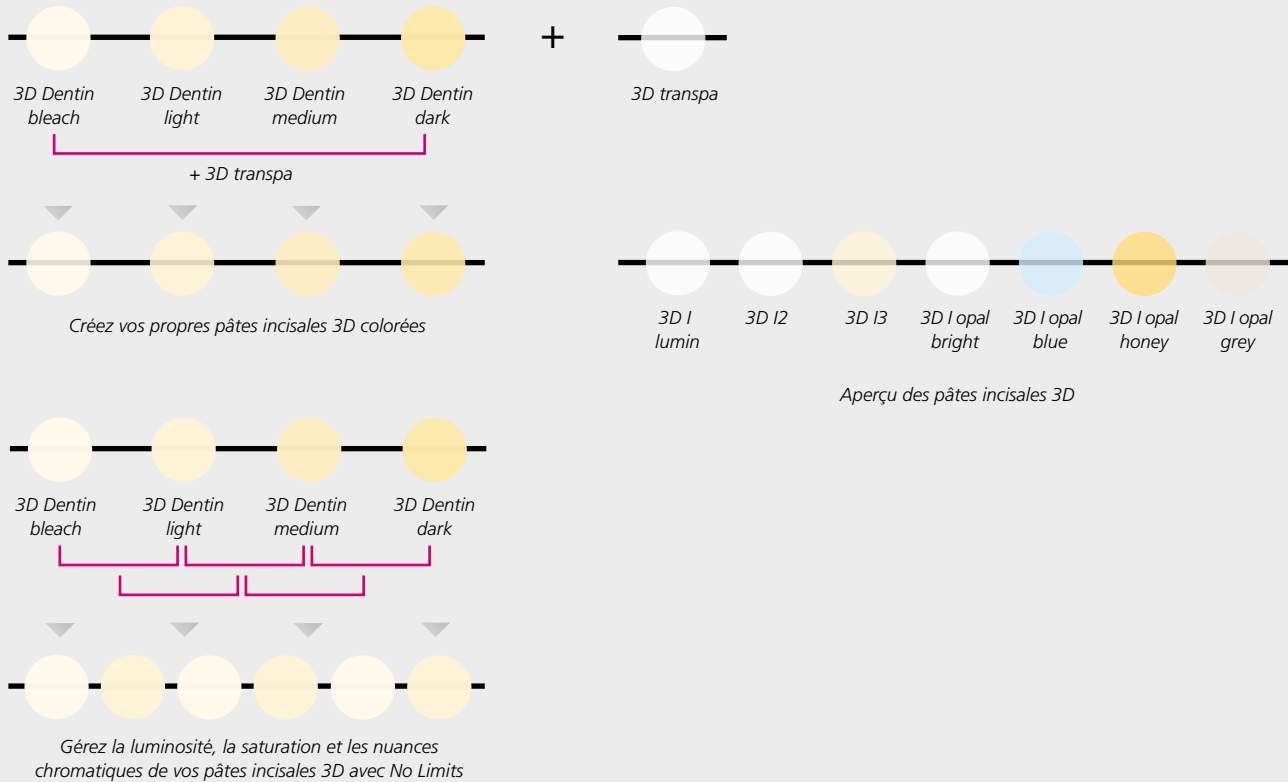


Tableau de cuisson.

Les températures indiquées pour la cuisson sont des valeurs de référence. Des écarts sont possibles, car les fours n'ont pas tous la même puissance ; adapter, le cas échéant, les indications ci-dessous.

Pour déterminer la température de cuisson de votre four, nous vous conseillons d'effectuer une cuisson test. Ce n'est que de cette manière que vous saurez la conduite à tenir en matière de cuisson.

Tableau de cuisson général

	Température de départ (°C)	Temps de séchage (in)	Rampe* (°C / min)	Départ vide (°C)	Fin vide (°C)	Temp. de cuisson (°C)	Stabilisation** (min)
1ère cuisson Pâtes cM 2D et 3D cM Zr Paste Glaze	450	8	55	450	730	730	1 (sans vide)
2ème cuisson Correction Pâtes 2 et 3D cM cM Zr Paste Glaze	450	8	55	450	720	720	1 (sans vide)
Cuisson de glaçage rapide***	450	2	99	450	710***	710***	0.5 (sans vide)

* Pour les objets massifs, la réduction de la valeur de rampe thermique permet d'améliorer la qualité de la cuisson.

** Pour les objets massifs, prolonger le temps de stabilisation, afin de compenser la mauvaise conductivité thermique du ZrO₂.

*** Adapter la température.

**** Pas d'utilisation de pâtes. Glaçage final après l'usinage mécanique.

! *Respectez les instructions du fabricant relatives à la fabrication de l'armature et à la cuisson de la céramique des bridges de longue portée. Il est recommandé d'adapter les rampes de montée et de refroidissement au matériau et à la taille de l'armature.*

Conseils pour la mise en œuvre.



- T1 Zr Paste Glaze peut être remplacée par toute autre pâte 2D, si nécessaire.
- T2 Utilisez ceraMotion® One Touch Diluting Liquid ou Refreshing Liquid (REF 254-012-01 et REF 254-014-01), pour diluer les pâtes 2D et 3D et adapter la luminosité.
- T3 L'incrustation cosmétique peut être complète ou partielle en fonction de la conception de l'armature. Adaptez la luminosité, la saturation et les nuances chromatiques de vos pâtes dentinaires 3D avec No Limits.
- T5 Après la cuisson, vous pouvez travailler mécaniquement la surface et effectuer une nouvelle cuisson.
- T6 Adaptez, s'il y a lieu, le processus de séchage à votre four.



Coordination des teintes ceraMotion® LiSi & ceraMotion® One Touch.

Tableau : coordination des teintes pour la reproduction de toutes les teintes VITA 3D-Master®*

Teinte dentaire	Teinte du lingotin	Teinte de One Touch pour la technique de maquillage		Teinte incisale
		Teinte One Touch 2D	**Dilution	
0M1	LT 02	Paste 2D white	50 % Zr Paste Glaze bright	Zr Paste Glaze bright
0M2	LT 02		Zr Paste Glaze bright	Zr Paste Glaze bright
0M3	LT 02	2D Body R	95 % Zr Paste Glaze transpa	Zr Paste Glaze bright
1M1	LT 11		Zr Paste Glaze bright	Zr Paste Glaze bright
1M2	LT 12		Zr Paste Glaze bright	Zr Paste Glaze bright
2L1.5	LT 21	2D Body L	75 % Zr Paste Glaze transpa	2D I2
2M1	LT 21		Zr Paste Glaze transpa	2D I2
2R1.5	LT 21	2D Body R+	75 % Zr Paste Glaze transpa	2D I2
2L2.5	LT 22	2D Body L	2/3 Zr Paste Glaze transpa	2D I2
2M2	LT 22		Zr Paste Glaze transpa	2D I2
2R2.5	LT 22	2D Body R	50 % Zr Paste Glaze transpa	2D I2
2M3	LT 23		Zr Paste Glaze transpa	2D I2
3L1.5	LT 31	2D Body L	50 % Zr Paste Glaze transpa	2D I3
3M1	LT 31		Zr Paste Glaze transpa	2D I3
3R1.5	LT 31	2D Body R	1/3 Zr Paste Glaze transpa	2D I3
3L2.5	LT 32	2D Body L	2/3 Zr Paste Glaze transpa	2D I3
3M2	LT 32		Zr Paste Glaze transpa	2D I3
3R2.5	LT 32	2D Body R	1/3 Zr Paste Glaze transpa	2D I3
3M3	LT 33		Zr Paste Glaze transpa	2D I3
4L1.5	LT 41	2D Body L	50 % Zr Paste Glaze transpa	2D I3
4M1	LT 41		Zr Paste Glaze transpa	2D I3
4R1.5	LT 41	2D Body R	25 % Zr Paste Glaze transpa	2D I3
4L2.5	LT 42	2D Body L	25 % Zr Paste Glaze transpa	2D I3
4M2	LT 42		Zr Paste Glaze transpa	2D I3
4R2.5	LT 42	2D Body R	1/3 Zr Paste Glaze transpa	2D I3
4M3	LT 42	2/3 2D Body orange 1/3 2D Body L		2D I3
5M1	LT 41	2D Body D	50 % Zr Paste Glaze transpa	2D I3
5M2	LT 42	2D Body D	25 % Zr Paste Glaze transpa	2D I3
5M3	LT 42	deux couches 2/3 2D Body orange 1/3 2D Body R		2D I3

Tableau : coordination des teintes pour la reproduction de toutes les teintes A-D VITA classical®*.

Teinte dentaire	Teinte du lingotin	Teinte de One Touch pour la technique de maquillage		Teinte incisale
		Teinte One Touch 2D	**Dilution	
A1	LT A1		Zr Paste Glaze bright	Zr Paste Glaze bright
A2	LT A2		Zr Paste Glaze transpa	Zr Paste Glaze bright
A3	LT A3		Zr Paste Glaze transpa	2D I2
A3.5	LT A3,5		Zr Paste Glaze transpa	2D I2
A4	LT A4		Zr Paste Glaze transpa	2D I3
B1	LT 11	2D Body C	95% Zr Paste Glaze bright	Zr Paste Glaze bright
B2	LT B2		Zr Paste Glaze transpa	2D I2
B3	LT B3		Zr Paste Glaze transpa	2D I2
B4	LT B3	2D Body B	90 % Zr Paste Glaze bright	2D I2
C1	LT 21	2D Body C	90 % Zr Paste Glaze bright	2D I2
C2	LT C2		Zr Paste Glaze transpa	2D I2
C3	LT C3		Zr Paste Glaze transpa	2D I2
C4	LT C3	2D Body C	1/3 Zr Paste Glaze bright	2D I3
D2	LT 31	-	Zr Paste Glaze transpa	2D I2
D3	LT D3		Zr Paste Glaze transpa	2D I2
D4	LT C2	2D Body L	50 % Zr Paste Glaze transpa	2D I2

Teintes cM existantes
Suggestion pour obtenir la teinte VITA désirée

Body R pour le passage à une teinte rouge,
Body R+ pour accentuer ce passage.
Body L pour le passage à une teinte jaune.
Body orange pour le intensification de la tiente orange .



*VITA classical® et VITA 3D-Master® sont des marques déposées de VITA Zahnfabrik H. Rauter GmbH & Co. KG, Bad Säckingen, Allemagne.

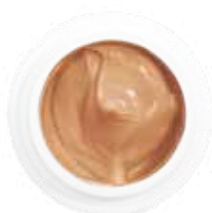
**Le taux de dilution de Zr Paste Glaze est mentionné à titre indicatif et doit être adapté à l'armature. On peut utiliser Zr Paste Glaze bright pour augmenter le degré de luminosité.

Aperçu des teintes

ceraMotion®
One Touch **No Limits**



Paste 2D Body L



Paste 2D Body R



Paste 2D Body R+



Paste 2D Body orange



Paste 2D I2



Paste 2D I3



Stains ST white



Stains ST red brown



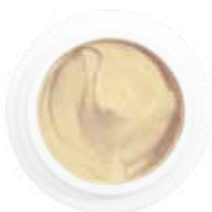
Paste Glaze bright



Paste 3D Dentin bleach



Paste 3D Dentin light



Paste 3D Dentin medium



Paste 3D Dentin dark



Paste 3D transpa



Paste 3D incisal bright opal



Paste 3D I3

Caractéristiques techniques.

Les pâtes ceraMotion® One Touch sont des céramiques dentaires de type 1 (selon la norme DIN EN ISO 6872) conçues pour la finition des armatures en zircon et en disilicate de lithium.

Indications

ceraMotion® One Touch No Limits est un assortiment de pâtes 2D et 3D spécialement conçues pour la finition esthétique au moyen de la technique de stratification, du cut-back et de maquillage ainsi que pour la caractérisation et le glaçage des matériaux céramiques.

- ↔ Zircon (entièrement anatomique, incrustation cosmétique partielle ou complète avec la céramique ceraMotion® Zr).
- ↔ Disilicate de lithium (entièrement anatomique, incrustation cosmétique partielle ou complète avec la céramique ceraMotion® Zr).

Elles sont compatibles avec la zircon (p. ex. ceraMotion® Z) ou le disilicate de lithium (p. ex. ceraMotion® LiSi).

Contre-indications

- ↔ ceraMotion® One Touch est contre-indiquée pour toute application non mentionnée dans la section Indications.
- ↔ En cas d'intolérances connues à l'un des constituants, renoncez à utiliser ceraMotion® One Touch.

Caractéristiques physiques

	Norme de contrôle	Mesures indicatives	Valeurs
Coefficient de dilatation thermique	ISO 6872	CDT (25 °C - T _g) [10 ⁻⁶ K ⁻¹]	Pâtes 2D = 8,6 Pâtes 3D = 9,1 Paste Glaze = 8,9
Résistance à la flexion sur 3 points	ISO 6872	> 50 MPa	> 115 MPa
Solubilité chimique	ISO 6872	< 100 µg/cm ²	≈ 30 µg/cm ²
Température de transformation (T _g)	ISO 6872	–	≈ 480 °C – 490 °C

Légende



Respectez scrupuleusement les instructions de mise en œuvre



Numéro de lot



À utiliser avant (date : année - mois)



CE 0483

RxOnly Vente et utilisation réservées au personnel qualifié

Avertissements

Réservé uniquement à un usage dentaire, par des professionnels qualifiés. L'utilisateur doit s'assurer que l'usage envisagé est conforme aux indications fournies par le fabricant.

Mesures visant à protéger les équipements et produits.

Les fours de cuisson doivent faire l'objet d'une maintenance, d'un nettoyage et d'un étalonnage réguliers. Pour les opérations de meulage et de sablage, travaillez sous aspiration avec masque et lunettes. Risques de brûlures lors de la cuisson dans le four. Utilisez une pince et des gants.

Informations générales.

Afin d'éviter tout risque de contamination des produits, travaillez dans un environnement adéquat, en utilisant des équipements et des instruments propres. Les produits concernés lors de la mise en œuvre du dispositif médical doivent être conservés entre 10 °C et 35 °C. Ces produits non toxiques, peuvent être éliminés sans problème, en tenant compte de la législation en vigueur.

Stages et instants ceraMotion®.

Pour nous ainsi que pour les animateurs de stages, il est très important de mettre immédiatement en pratique le savoir acquis.

L'esthétique joue, en effet, un rôle essentiel dans la réalisation des travaux céramiques. Nous avons pu réunir une équipe de spécialistes qui sait transmettre son vaste savoir-faire avec zèle et enthousiasme. Les formations portent sur la mise en œuvre du système céramique ceraMotion®, notamment les excellents résultats que l'on obtient.

Laissez-vous convaincre par la qualité de nos stages en assistant aux formations dispensées par des intervenants confirmés tels que les maîtres prothésistes dentaires Haristos Girinis, Waldemar Fritzler, Bassam Haddad et Germano Rossi.

Ne manquez surtout pas les évènements baptisés ceraMotion® Lounges et instants ceraMotion® Vous y vivrez des moments captivants.

Profitez de l'ambiance chaleureuse d'un évènement édifiant. Des intervenants qualifiés et des céramistes dentaires expérimentés partageront avec vous leurs expériences personnelles avec ceraMotion® et les illustreront d'exemples intéressants tirés de leur activité quotidienne.

events@dentaurum.com | Inscription en ligne : www.dentaurum.com



Mettre à profit les synergies.

ceraMotion® One Touch et la céramique cosmétique ceraMotion® Zr s'harmonisent parfaitement avec la zircone et le disilicate de lithium.

Il est possible de combiner efficacement les principaux produits Dentaaurum.

Une large palette de matériaux céramo-céramiques esthétiques pour les disques en zircone ceraMotion® Z et la céramique de pressée ceraMotion® LiSi est disponible.

Le bon matériau pour toutes les applications :

Matériau	Céramo-céramique	Pâtes de finition	Céramique cosmétique
Disilicate de lithium	ceraMotion® LiSi	ceraMotion® One Touch	ceraMotion® Zr
Zircone	ceraMotion® Z		

Dentaurum

Allemagne | Benelux | España | France | Italia | Switzerland | Australia | Canada | USA
et dans plus de 130 pays à travers le monde.



DENTAURUM
QUALITY
WORLDWIDE
UNIQUE



Dispositifs Médicaux réglementés pour soins dentaires réservés aux professionnels de santé. Marquage CE 0483 – Classe I
Organisme certificateur : mdc GmbH, Allemagne.

Lire attentivement les instructions d'utilisation dans la notice ou sur l'étiquette avant toute utilisation.

Dispositif non remboursé par les organismes d'assurance santé.

Mise à jour : 2022-07
Sous réserve de modifications

D
DENTAURUM

Turnstr. 31 | 75228 Ispringen | Allemagne | Téléphone +49 72 31/803-0 | Fax +49 72 31/803-295
www.dentaurum.com | info@dentaurum.com