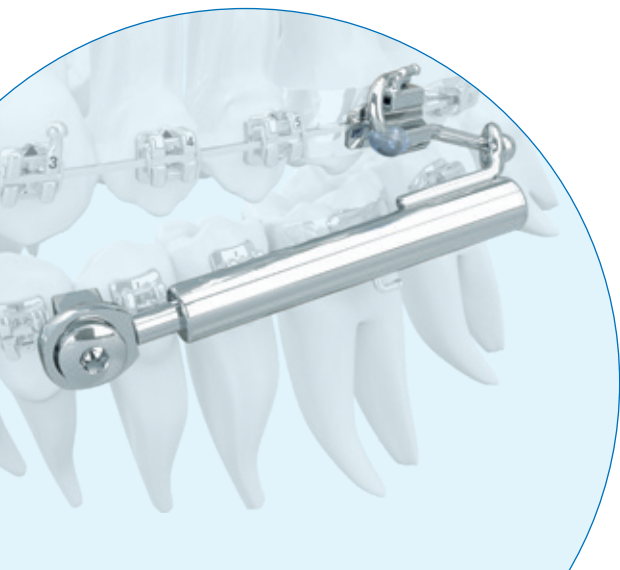


# Ganz viele Vorteile

SUS3  
SUS1

- Perfekte Alternative zur OP:  
Der Biss wird schonend korrigiert.
- Kein Headgear oder ähnlich auffällige und unbequeme Apparaturen notwendig.
- Keine aufwändige und kostenintensive chirurgische Verankerung nötig.
- Wirkt konstant mit sanften Kräften.
- Keine tägliche Anpassung notwendig.
- Umständliches Einsetzen von Gummiringen in die Zahnsperre entfällt.
- Kaum sichtbar.
- Behandlung nach ca. 4 – 8 Monaten abgeschlossen.
- Made in Germany – zuverlässig und erprobt.



Mit  
Leichtigkeit  
zum neuen Lächeln



Ihr Praxisteam

D  
DENTAURUM  
1886

[www.dentaurum.com](http://www.dentaurum.com)



Mit  
Leichtigkeit  
zum neuen Lächeln

SUS3  
SUS1

989-501-77 Printed by Dentaurum Germany 02512 1/B/R1-2

D  
DENTAURUM  
1886



Schnell  
und  
einfach

Lieber  
kein  
Headgear

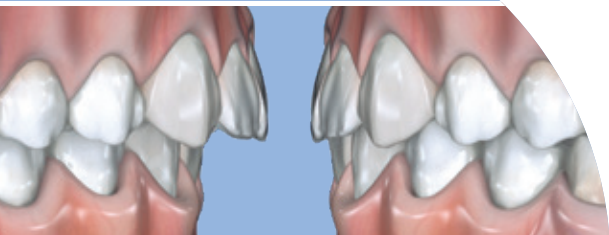
Praktisch  
von  
alleine

### Was ist die SUS<sup>3</sup>?

Die SUS<sup>3</sup> (Sabbagh Universal Spring) ist eine Teleskop-Apparatur, die dazu entwickelt wurde, anspruchsvolle Kieferfehlstellungen zu korrigieren. Damit können einseitige, aber auch beidseitige Fehlstellungen des Kiefers problemlos korrigiert werden. Diese besonderen Kieferfehlstellungen werden in der Fachsprache als Klasse II bezeichnet. Das bedeutet, dass der Unterkiefer gegenüber dem Oberkiefer weiter zurückliegt. Kau- und Kiefergelenksstörungen können die Folge sein sowie die Beeinträchtigung des äußeren Erscheinungsbildes.

Vorher

Nachher



Diese Fehlstellung lässt sich ganz einfach mit der SUS<sup>3</sup> korrigieren.

### Herkömmlicher Therapieweg.

Eine Klasse II Fehlstellung wird konventionell mit einem sogenannten Headgear und Gummiringen behandelt. Die Headgearapparatur, eine von außen angebrachte Zahnsperre, wird für die Behandlung am Kopf befestigt. Alternativ zum Headgear können gesunde Zähne gezogen werden oder es wird eine Operation benötigt.

- Das Tragen der Headgearapparatur ist unangenehm, zeitaufwändig und unschön.
- Das Behandlungsziel wird nicht erreicht, wenn die Headgearapparatur nicht getragen wird.

### Wie funktioniert die Behandlung mit SUS<sup>3</sup>?

Die SUS<sup>3</sup> wird ganz einfach an der festen Zahnsperre befestigt. Die Befestigung ist schnell in nur einem Termin erledigt. Die Korrektur der Fehlstellung erfolgt praktisch von selbst. Die Gewöhnzeit beträgt ca. eine Woche. Währenddessen kann es vorübergehend zu Schleimhautirritationen im hinteren Wangenbereich kommen.

Genieße innerhalb kürzester Zeit deine neue Freiheit mit einem bezaubernden Lächeln!