

advanced
molar
distalization
appliance

Pleasant *e*motion.

Le traitement qui ne requiert pas la participation du patient.

amda[®] – l'alternative moderne aux extractions en cas d'anomalies de Classe II.

amda[®]

(advanced molar distalization appliance)

Utilisé conjointement avec le système tomas[®], l'**amda**[®] fait office de dispositif pour distalisation des molaires supérieures. En fonction de la manière dont il a été mis en place, il permet d'effectuer la distalisation unilatérale/bilatérale ou la mésialisation des molaires supérieures ainsi que la rétraction des dents antérieures supérieures. Pendant la phase de rétention, l'appareil fait office d'arc transpalatin à ancrage squelettique. L'**amda**[®] est bien plus qu'un simple appareil de distalisation.

Moschos A. Papadopoulos, docteur en médecine dentaire, est l'inventeur du système **amda**[®]. Dentaurum a perfectionné cet appareil en étroite collaboration avec ce dernier. Le Dr Papadopoulos est professeur et directeur du département d'orthodontie de l'Université Aristote de Thessalonique (Grèce).

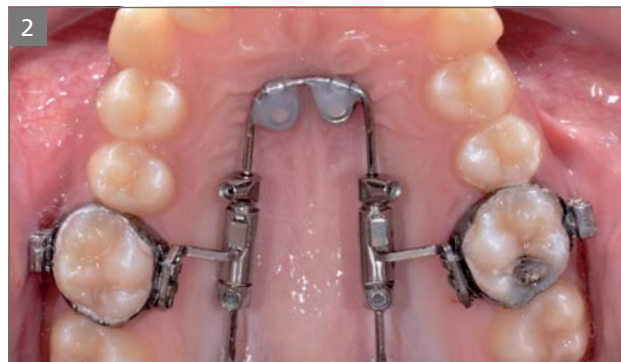


1 Ancrage squelettique de l'**amda**[®] au moyen de deux tomas[®]-pins EP.

tomas[®]

(temporary orthodontic micro anchorage system)

Le **système tomas**[®] constitue, depuis de nombreuses années, l'un des systèmes de pointe dans le domaine de l'**ancrage squelettique**. Les principaux atouts mis en avant par les utilisateurs sont la facilité de manipulation et la grande fiabilité du système. Qu'il s'agisse de distalisation, de mésialisation, d'intrusion ou d'ancrage direct : **tomas**[®] est un **système complet** pour ces indications. Il répond, en tous points, aux attentes aussi bien des débutants que des professionnels.



2 **amda**[®] in situ.



Le système **amda**[®] séduit par la simplicité de sa gamme, sa facilité d'utilisation et le fait que le traitement ne requiert pas la participation du patient. Toutes les pièces sont livrées prémontées et peuvent être personnalisées en seulement quelques gestes. La charge de travail en laboratoire est minime. Le ressort en nickel-titane situé dans le tube télescopique constitue l'élément clé de l'appareil. Pour le patient, c'est un garant d'hygiène, de propreté et de confort. Grâce à la connexion échangeable (**amda**[®] connector) existant entre le télescope et la dent, on peut facilement adapter le point d'application des forces pour le mouvement dentaire aux demandes individuelles.

- ➔ **Ne requiert pas la participation du patient.**
- ➔ **24 h – in situ.**
- ➔ **Agréable et hygiénique pour le patient.**
- ➔ **Pas de contamination du ressort.**
- ➔ **Facile à monter / démonter.**



Systeme amda[®] assemblé.

Groupe Dentaureum

Allemagne | Benelux | España | France | Italia | Switzerland | Australia | Canada | USA
et dans plus de 130 pays à travers le monde.



DENTAURUM
QUALITY
WORLDWIDE
UNIQUE

➔ Vous trouverez toutes les informations sur nos produits et services sur www.dentaureum.com

Mise à jour : 06/16

Sous réserve de modifications



www.dentaureum.com

Dispositifs Médicaux réglementés pour soins dentaires réservés
aux professionnels de santé. Marquage CE 0483 – Classes I, IIa, IIb.
Organisme certificateur : mdc GmbH, Allemagne.
Lire attentivement les instructions d'utilisation dans la notice
ou sur l'étiquette avant toute utilisation.
Dispositif non remboursé par les organismes d'assurance santé.



Like us on Facebook!



Visit us on YouTube!

D
DENTAURUM