

CARMEN®

Simbiosi di estetica
e sicurezza



La perfezione dell'estetica

Eccellente stabilità cromatica

Il sistema di pigmentazione termica

Ideato esclusivamente per colorare le ceramiche CARMEN® e Triceram®, questo processo di lavorazione assicura omogeneità ed illimitata stabilità cromatica, anche dopo svariate cotture. Con il sistema di pigmentazione termica la reazione cromatica dei pigmenti viene ottenuta già nella fase di produzione. In tal modo il croma non subisce variazioni nella successiva lavorazione odontotecnica anche se il numero delle cotture è elevato. Rimangono inoltre invariate la trasparenza e l'opalescenza del materiale.

Le peculiarità della struttura microcristallina

L'interruzione naturale della luce

La struttura microcristallina del materiale consente la naturale diffrazione e trasmissione della luce nella ceramica CARMEN®. La riproduzione di un dente presenta pertanto le stesse caratteristiche estetiche ed ottiche del suo modello naturale. Grazie all'effetto „camaleonte“ si ottiene la stessa tonalità cromatica del dente naturale vicino, il che significa non dover effettuare cotture di correzione. L'affascinante brillantezza, lo straordinario effetto di profondità e la non comune vitalità offerte da CARMEN® non sono ancora state raggiunte da nessun'altra ceramica.

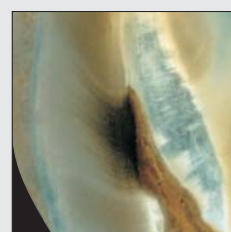
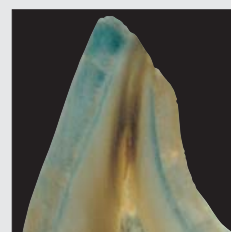
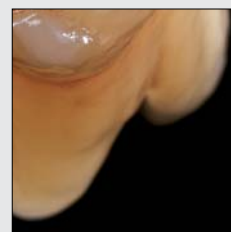


Foto a sinistra: metallo-ceramica CARMEN®



Qualità di classe particolare

Un materiale di straordinaria, elevata e costante stabilità

Una sicurezza per chi lo utilizza

Nella produzione di CARMEN® rivestono una grande importanza le materie prime impiegate, sia per le successive fasi di lavorazione che per il sistema di termo-pigmentazione. Per questo motivo CARMEN®, già nella fase di produzione, viene sottoposta a diverse prove tecniche con i sistemi tradizionali d'impiego. Questo conferisce al materiale un'elevata sicurezza d'uso nel laboratorio odontotecnico. Anche il CET rimane costante dopo molteplici cotture. La particolare micro strutturazione del materiale assicura una non comune stabilità anche di forma, il che significa nessun arrotondamento degli spigoli.



L'esperienza di anni

Alla base della sua massima sicurezza

Tra le innumerevoli ceramiche oggi presenti sul mercato CARMEN® è la più classica delle vetroceramiche sintetiche a base di leucite. Più di 10 anni fa, CARMEN® è stata presentata con grande successo come la prima vetroceramica sintetica. Il grande consenso manifestato subito dai suoi utilizzatori è stata la migliore dimostrazione delle sue grandi qualità. Solo CARMEN® offre ampia sicurezza nel tempo ed una così elevata affidabilità di brillantezza. Pluriennali esperienze cliniche garantiscono che CARMEN® è un prodotto d'alta qualità e di classe particolare.



Foto a sinistra: materia prima di CARMEN®

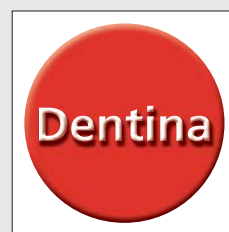


Sicurezza di lavoro e flessibilità

Lavorazione semplice e sicura

Bassa temperatura di cottura, semplicità di stratificazione ed ampie tolleranze nella lavorazione

Grazie alla bassa temperatura di cottura (870° C) di dentina e massa di correzione, le leghe subiscono sollecitazioni termiche molto più limitate. La vetroceramica sintetica CARMEN® viene presentata nella classica scala cromatica VITA*. Con una semplice tecnica di stratificazione è possibile riprodurre in breve tempo l'estetica del dente naturale. La straordinaria tolleranza nella lavorazione dei vari componenti nonché l'elevata stabilità offrono le migliori garanzie di lavorabilità e flessibilità. Con la semplice, rapida e sicura tecnica di stratificazione di CARMEN® si innalzerà la creatività del vostro laboratorio. Approfittate di questo vantaggio.



Un sistema aperto e flessibile

Absoluta libertà nella scelta della lega

Con CARMEN® non si è costretti ad utilizzare materiali dedicati; il suo uso è infatti indipendente dal tipo di lega impiegata. CARMEN® può essere utilizzata con un ampio range di metalli con CET compreso tra $14,1 \times 10^{-6}/K$ e $15,3 \times 10^{-6}/K$ a 25°C - 600°C e tra $13,9 \times 10^{-6}/K$ e $15,1 \times 10^{-6}/K$ bei 25°C - 500°C.

CARMEN® è tuttavia particolarmente indicata per la lega *remanium® star* e per le altre leghe per ceramica Dentauro e, grazie alla sua bassa temperatura di cottura, si adatta molto bene anche alle galvano ed alle bioleghe termosensibili ad alto contenuto aureo. Il vantaggio: lavorando con CARMEN® sulle leghe abituali si ha la certezza di utilizzare un sistema comunque perfettamente armonizzato. Questa flessibilità aumenta le possibilità del proprio laboratorio per far fronte a qualsiasi esigenza.

Foto a sinistra: sezione di un dente naturale

*VITA è un marchio registrato della ditta VITA Zahnfabrik, Bad Säckingen



Qualità Dentaurem

Ricerca, sviluppo e produzione

Altissimi standard qualitativi

Un team di specialisti sia nel campo della scienza dei materiali che in quello odontotecnico, sviluppa sempre nuovi prodotti ed innovative tecnologie di produzione. Materie prime altamente selezionate e moderni stabilimenti di produzione dotati di macchinari all'avanguardia assicurano i più alti standard qualitativi.



Assistenza competente

Il valore aggiunto della consulenza e dell'assistenza

Un prodotto può essere valido solo se è seguito da un'adeguata offerta di consulenza, istruzione ed assistenza tecnica. I nostri dimostratori supportano la clientela con grande competenza e professionalità in ogni angolo del mondo. Ogni giorno sono disponibili per rispondere telefonicamente a qualsiasi domanda tecnica. Nel nostro sito internet è possibile trovare tutte le informazioni sull'attuale programma di fornitura dei sistemi di ceramica in cinque lingue diverse. È inoltre possibile scaricarsi modalità d'uso, tabelle di cottura, consigli di lavoro e tanto altro ancora. Gli ordini possono esserci inviati tramite fax al No. 051/86.32.91 o per e-mail all'indirizzo ordini@dentaurem.it.



Tutto quanto occorre



CARMEN®, un sistema versatile di ceramica

Un efficace programma di accessori

Dal forno per ceramica al più semplice pennello è tutto a portata di mano. Il sistema CARMEN® comprende anche un rivestimento per monconi l'EspriVest Ultra che allarga lo spettro d'impiego della ceramica anche alle inlays, onlays, veneers e corone a giacca. Le leghe ed i rivestimenti della produzione Dentaurum completano il sistema.



I cofani CARMEN®

Cofano prova REF 260-213-99

- 1 Opaco in pasta universale A3
- 1 Dentina Opaca A3
- 1 Dentina A3
- 1 Incisale Trasparente 59
- 1 Neutro Trasparente
- 1 Liquido universale per paste
- 1 Liquido univ. di modellazione LV+
- 1 Liquido univ. di modellazione LV st.
- 1 Pennello per opaco No. 6

Cofano 2 colori REF 260-116-00

- 2 Opachi in pasta universali A3 + A3.5
- 2 Dentine Opache A3 + A3.5
- 2 Dentine A3 + A3.5
- 1 Incisale Trasparente 59
- 1 Neutro Trasparente
- 1 Incisale Opalescente 59
- 1 Liquido universale per Stains
- 1 Liquido universale per paste
- 1 Liquido univ. di modellazione LV+
- 1 Liquido univ. di modellazione LV st.
- 1 Pennello per opaco No. 6

Cofano Chroma Concept REF 270-150-00

- 4 Opaco Chroma CO 1 - CO 4
- 12 Dentina Chroma CD 1 - CD 12
- 1 Incisale Chroma CI 1
- 1 Ruota colori Chroma Concept

Cofano master REF 260-112-90

- 16 Opachi in pasta universali A1-D4
- 16 Dentine Opache A1-D4
- 16 Dentine A1-D4
- 3 Dentine Intensive Fluo
- 1 Dentina Intensiva
- 4 Incisali Trasparenti 57-60
- 4 Incisali Opalescenti 57-60
- 2 Incisivi Intensivi 62-63
- 1 Trasparente Opalescente
- 1 Neutro Trasparente Opalescente
- 1 Neutro Trasparente
- 1 Dentina Intensiva
- 1 Liquido universale per Stains
- 1 Liquido universale per paste
- 1 Liquido univ. di modellazione MV
- 1 Liquido univ. di modellazione LV+
- 1 Liquido univ. di modellazione LV st.
- 1 Ruota colori masse base

Cofano Stains univ. REF 296-000-01

- 15 Stains universali
- 1 Liquido per Stains universali
- 1 Ruota colori Stains universali



Componenti CARMEN®

Prodotti	Componenti
Opachi in pasta universali	A1, A2, A3, A3.5, A4, B1, B2, B3, B4, C1, C2, C3, C4, D2, D3, D4, gengivale, Super Bianco CO 1
Masse Spalla SM	A, B, C, D, bianco, giallo, arancio, trasparente
Masse Cervicali C	A, B, C, D
Dentine Opache OD	A1, A2, A3, A3.5, A4, B1, B2, B3, B4, C1, C2, C3, C4, D2, D3, D4
Dentine D	A1, A2, A3, A3.5, A4, B1, B2, B3, B4, C1, C2, C3, C4, D2, D3, D4
Super Bianchi	Super Bianco CO 1, Super Bianco CD 1, 2, Super Bianco CI 1
Dentine Opache Intensive ODI	giallo, ocra, salmone, caramello
Dentina Intensiva DI	arancio
Masse Effetto Arteline AL	avorio, giallo, giallo oro, giallo miele, limone, oliva
Incisali Trasparenti IT	57, 58, 59, 60, Super Bianco CI 1
Incisali Opalescenti IO	57, 58, 59, 60
Neutro Trasparente NT	NT
Trasparente Opalescente TO	64
Neutro Trasparente Opalescente NTO	65
Incisali Intensivi II	62, 63
Massa di Correzione CM	CM
Masse Gengivali G, GD	chiara, scura
Stains universali	A, B, C, 0, 1, 2, 3, 45, 6, 7, 8, 9, 10, 11, 12, 13, 14, 15
Liquidi	paste universale, masse spalla, Stains universali, modellazione univ. MV, modellazione univ. LV standard, modellazione univ. LV+, SM-Isofit

I componenti CARMEN® sono completamente compatibili con quelli del sistema CCS.

Per domande sull'uso dei prodotti Dentaaurum, è a disposizione il nostro Servizio di Assistenza Clienti ai seguenti numeri

Laboratorio odontotecnico

051/86.50.084

Assistenza ceramica

335/13.79.018

E-Mail

lab@dentaaurum.it



Maggiori informazioni sui prodotti Dentaaurum sono disponibili nel sito:

www.dentaaurum.de



Vi ricordiamo anche il nostro specifico programma corsi.

Per maggiori informazioni, contattare il CDC Italia al numero: 051/86.19.35

Data dell'informazione: 07/07

D
DENTAURUM
ITALIA