



discovery[®]
..pearl

FASZINIEREND **NATÜRLICH**

D
DENTAURUM
1886



#Schönheit
der Keramik



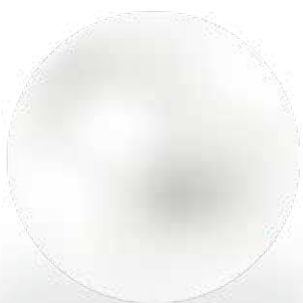
Natürlich von Dentaureum – **made in Germany**

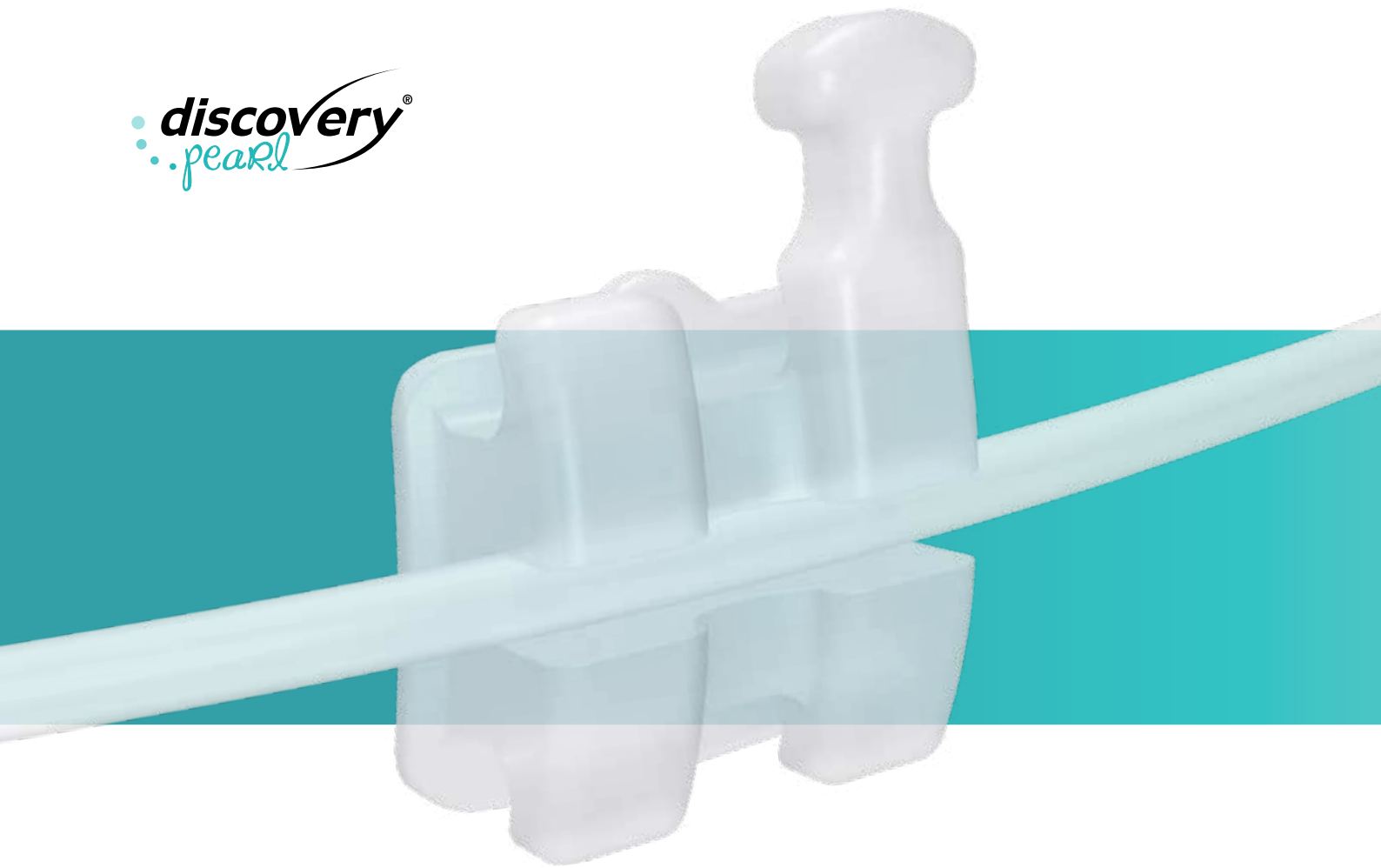
Seit 1886 steht Dentaureum für Produkte, die in Qualität und Leistung Maßstäbe setzen. Mit unseren Brackets bieten wir Ihnen hochpräzise Produkte – entwickelt und hergestellt in Deutschland.

Über drei Jahre Entwicklungszeit stecken in dem hochästhetischen discovery[®] pearl von Dentaureum: Das Vollkeramikbracket überschreitet alle bisherigen Grenzen der Ästhetik, Qualität und Leistung.

Auf dem Zahn befestigt, passt sich discovery[®] pearl aufgrund seiner Farbe und der hohen Transluzenz an die natürliche Zahnumgebung an. Seine perfekte Geometrie und Größe lassen das innovative Bracket nahezu unsichtbar im Mund erscheinen.

Mit discovery[®] pearl erfüllen Sie die höchsten Ansprüche an eine vollkommen ästhetische Zahnkorrektur – durch perfektionierte Natürlichkeit, Diskretion und Effizienz!





discovery® pearl ist ein **Vollkeramikbracket** ohne störende Metalleinsätze im Slot. Es wurde **in einem Stück** konstruiert und wird auf modernsten Produktionsanlagen im CIM-Verfahren (Ceramic Injection Molding) gefertigt. Die bewährte **Bracketgeometrie** der discovery® Familie sorgt für problemlose **Kombinierbarkeit** zwischen den discovery® Metall- und Keramikbrackets. Ein übersichtliches System aus innovativen **farbigen Setzhilfen** unterstützt die zahnspezifische Zuordnung jedes Brackets. Es hilft Ihnen zudem dabei, das Bracket auf einfachste Art optimal auszurichten und zu platzieren.

#Vollkommene Ästhetik

Höchste Transluzenz

Die Lichtdurchlässigkeit eines Keramikmaterials wird durch die reflektierte, absorbierte oder gestreute Lichtintensität bestimmt. Die hohe

Transluzenz von discovery® pearl ermöglicht eine natürliche Ästhetik, die sich viele Patienten für ihre Zähne wünschen. Die Brackets sind kaum sichtbar und passen sich der natürlichen Zahnfarbe an. Sie vereinen Schönheit mit Funktionalität.



Klinische Situation

Die Situation im Mund kann kaum ästhetischer sein.

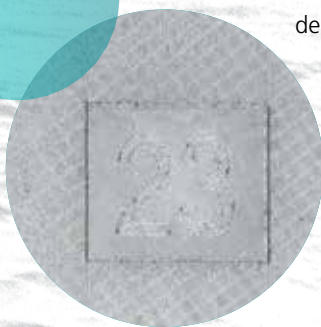
Die discovery® pearl Brackets passen sich so an die natürliche Zahnumgebung an, dass man das Gefühl hat, als wären sie gar nicht da: eine perfekte ästhetische Lösung.



#Bewährte Funktion

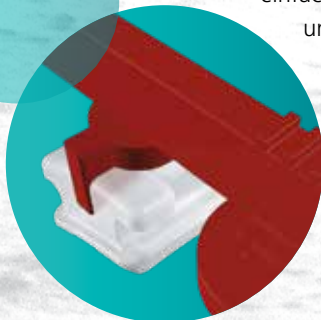
REM-Aufnahme der Basis

Die Laserstruktur auf der Basis wurde im Hause Dentaforum entwickelt und wird bei den Metallbrackets schon lange erfolgreich eingesetzt. Sie bietet Sicherheit für optimalen Halt und ein einfaches Debonding.



Innovatives Positionieren

Mit den farbigen Setzhilfen ist es spielend einfach, das Bracket optimal auszurichten und auf dem Zahn zu positionieren. Die unterschiedlichen Farben helfen Ihnen bei der Zahnzuordnung.





Durch die perfekte **Farbanpassung** an die natürliche Zahnumgebung wirkt discovery[®] pearl, als wäre es gar nicht da.

Durch die **optimale Größe** – klein im Design und groß in der Kraft – erhalten Sie beste Therapie-Ergebnisse. Für den **perfekten Sitz** auf dem Zahn sorgt die **anatomische Basis**. Sie ist optimal an die Zahnform angepasst, womit sich das Bracket einfach auf dem Zahn positionieren lässt.

Mit der **laserstrukturierten Basis** werden beste Bonding- und Debonding-Ergebnisse erreicht. In Kombination mit dem discovery[®] pearl Debonding-Instrument ist das Abnehmen des Brackets vom Zahn spielend einfach und vor allem zahnschonend.

#Zubehör pearl



discovery® pearl Debonding-Instrument

Mit dem innovativen discovery® pearl Debonding-Instrument ist das Abnehmen des Brackets spielend einfach. Ohne großen Kraftaufwand wird hier das Bracket einfach und vor allem zahnschonend in einem Stück vom Adhäsiv gelöst. Das Adhäsiv bleibt auf dem Zahn und kann dann entfernt werden. Alternativ steht eine Bracket-Debonding-Zange zur Verfügung.

sterilisierbar

Zum einfachen und sicheren Entfernen von **discovery® pearl Keramikbrackets**.

REF	Menge
019-001-00	1 Stück



KFO-Demonstrationsmodell discovery® pearl

Roth 22

Bestückt mit:

- discovery® pearl Keramikbrackets, OK/UK 5-5
 - Ortho-Cast M-Series Bukkalröhrchen, OK/UK 6
 - Tensic® Bögen, OK/UK
 - Dentalastics® pearl Ligaturenringe
- OK und UK aus Kunststoff, verbunden mit Scharnier.

REF	Menge
892-000-21	1 Stück

Passende ästhetische Bögen, wie z.B. rematitan® LITE White oder Tensic White, finden Sie im Orthodontie-Katalog in der Rubrik Drähte / Bögen / Drahtelemente.

#Einzelbracket pearl



Roth 18/22
mit Setzhilfe

Zahn	Torque	Angulation	In/Out	Häkchen	Breite	REF (18)	REF (22)	Menge
11	+ 12°	+ 5°	0,7 mm		3,1 mm	718-701-11	722-701-11	1 Stück
21	+ 12°	+ 5°	0,7 mm		3,1 mm	718-701-21	722-701-21	1 Stück
12	+ 8°	+ 9°	1,3 mm		2,7 mm	718-701-12	722-701-12	1 Stück
22	+ 8°	+ 9°	1,3 mm		2,7 mm	718-701-22	722-701-22	1 Stück
13	- 2°	+ 13°	0,7 mm	•	3,1 mm	718-741-13	722-741-13	1 Stück
23	- 2°	+ 13°	0,7 mm	•	3,1 mm	718-741-23	722-741-23	1 Stück
14	- 7°	0°	0,7 mm		3,1 mm	718-701-14	722-701-14	1 Stück
24	- 7°	0°	0,7 mm		3,1 mm	718-701-24	722-701-24	1 Stück
14	- 7°	0°	0,7 mm	•	3,1 mm	718-741-14	722-741-14	1 Stück
24	- 7°	0°	0,7 mm	•	3,1 mm	718-741-24	722-741-24	1 Stück
15	- 7°	0°	0,7 mm		3,1 mm	718-701-15	722-701-15	1 Stück
25	- 7°	0°	0,7 mm		3,1 mm	718-701-25	722-701-25	1 Stück
15	- 7°	0°	0,7 mm	•	3,1 mm	718-741-15	722-741-15	1 Stück
25	- 7°	0°	0,7 mm	•	3,1 mm	718-741-25	722-741-25	1 Stück



Zahn	Torque	Angulation	In/Out	Häkchen	Breite	REF (18)	REF (22)	Menge
41	- 1°	0°	1,3 mm		2,7 mm	718-701-41	722-701-41	1 Stück
31	- 1°	0°	1,3 mm		2,7 mm	718-701-31	722-701-31	1 Stück
42	- 1°	0°	1,3 mm		2,7 mm	718-701-42	722-701-42	1 Stück
32	- 1°	0°	1,3 mm		2,7 mm	718-701-32	722-701-32	1 Stück
43	- 11°	+ 7°	0,7 mm	•	3,1 mm	718-741-43	722-741-43	1 Stück
33	- 11°	+ 7°	0,7 mm	•	3,1 mm	718-741-33	722-741-33	1 Stück
44	- 17°	0°	0,7 mm		3,1 mm	718-701-44	722-701-44	1 Stück
34	- 17°	0°	0,7 mm		3,1 mm	718-701-34	722-701-34	1 Stück
44	- 17°	0°	0,7 mm	•	3,1 mm	718-741-44	722-741-44	1 Stück
34	- 17°	0°	0,7 mm	•	3,1 mm	718-741-34	722-741-34	1 Stück
45	- 22°	0°	0,7 mm		3,1 mm	718-701-45	722-701-45	1 Stück
35	- 22°	0°	0,7 mm		3,1 mm	718-701-35	722-701-35	1 Stück
45	- 22°	0°	0,7 mm	•	3,1 mm	718-741-45	722-741-45	1 Stück
35	- 22°	0°	0,7 mm	•	3,1 mm	718-741-35	722-741-35	1 Stück

Slot 18: 0,46 x 0,76 mm / 18 x 30
Slot 22: 0,56 x 0,76 mm / 22 x 30



McLaughlin-Bennett-Trevisi 18/22**
mit Setzhilfe

Zahn	Torque	Angulation	In/Out	Häkchen	Breite	REF (18)	REF (22)	Menge
11	+ 17°	+ 4°	0,7 mm		3,1 mm	718-702-11	722-702-11	1 Stück
21	+ 17°	+ 4°	0,7 mm		3,1 mm	718-702-21	722-702-21	1 Stück
12	+ 10°	+ 8°	1,3 mm		2,7 mm	718-702-12	722-702-12	1 Stück
22	+ 10°	+ 8°	1,3 mm		2,7 mm	718-702-22	722-702-22	1 Stück
13	0°	+ 8°	0,7 mm	•	3,1 mm	718-742-13	722-742-13	1 Stück
23	0°	+ 8°	0,7 mm	•	3,1 mm	718-742-23	722-742-23	1 Stück
14	- 7°	0°	0,7 mm		3,1 mm	718-702-14	722-702-14	1 Stück
24	- 7°	0°	0,7 mm		3,1 mm	718-702-24	722-702-24	1 Stück
14	- 7°	0°	0,7 mm	•	3,1 mm	718-742-14	722-742-14	1 Stück
24	- 7°	0°	0,7 mm	•	3,1 mm	718-742-24	722-742-24	1 Stück
15	- 7°	0°	1,2 mm		3,1 mm	718-702-15	722-702-15	1 Stück
25	- 7°	0°	1,2 mm		3,1 mm	718-702-25	722-702-25	1 Stück
15	- 7°	0°	1,2 mm	•	3,1 mm	718-742-15	722-742-15	1 Stück
25	- 7°	0°	1,2 mm	•	3,1 mm	718-742-25	722-742-25	1 Stück



Zahn	Torque	Angulation	In/Out	Häkchen	Breite	REF (18)	REF (22)	Menge
41	- 6°	0°	1,3 mm		2,7 mm	718-702-41	722-702-41	1 Stück
31	- 6°	0°	1,3 mm		2,7 mm	718-702-31	722-702-31	1 Stück
42	- 6°	0°	1,3 mm		2,7 mm	718-702-42	722-702-42	1 Stück
32	- 6°	0°	1,3 mm		2,7 mm	718-702-32	722-702-32	1 Stück
43	0°	+ 3°	0,7 mm	•	3,1 mm	718-742-43	722-742-43	1 Stück
33	0°	+ 3°	0,7 mm	•	3,1 mm	718-742-33	722-742-33	1 Stück
44	- 12°	+ 2°	0,7 mm		3,1 mm	718-702-44	722-702-44	1 Stück
34	- 12°	+ 2°	0,7 mm		3,1 mm	718-702-34	722-702-34	1 Stück
44	- 12°	+ 2°	0,7 mm	•	3,1 mm	718-742-44	722-742-44	1 Stück
34	- 12°	+ 2°	0,7 mm	•	3,1 mm	718-742-34	722-742-34	1 Stück
45	- 17°	+ 2°	0,7 mm		3,1 mm	718-702-45	722-702-45	1 Stück
35	- 17°	+ 2°	0,7 mm		3,1 mm	718-702-35	722-702-35	1 Stück
45	- 17°	+ 2°	0,7 mm	•	3,1 mm	718-742-45	722-742-45	1 Stück
35	- 17°	+ 2°	0,7 mm	•	3,1 mm	718-742-35	722-742-35	1 Stück

Slot 18: 0,46 x 0,76 mm / 18 x 30
Slot 22: 0,56 x 0,76 mm / 22 x 30

** The Dentaureum version of this prescription is not claimed to be a duplication of any other, nor does Dentaureum imply that it is endorsed in any way by Drs. McLaughlin, Bennett and Trevisi.

#Sortiment pearl

Sortimente Roth



Roth 18/22

Häkchen auf 3ern

Zahn	mit Setzhilfe		ohne Setzhilfe		Menge
	REF (18)	REF (22)	REF (18)	REF (22)	
13-11 / 21-23	718-701-03	722-701-03	718-701-73	722-701-73	6 Stück (je 1 Bracket)
15-11 / 21-25	718-701-05	722-701-05	718-701-75	722-701-75	10 Stück (je 1 Bracket)

Zahn	mit Setzhilfe		ohne Setzhilfe		Menge
	REF (18)	REF (22)	REF (18)	REF (22)	
13-11 / 21-23 / 43-41 / 31-33	718-701-63	722-701-63	718-701-83	722-701-83	12 Stück (je 1 Bracket)
15-11 / 21-25 / 45-41 / 31-35	718-701-65	722-701-65	718-701-85	722-701-85	20 Stück (je 1 Bracket)

Slot 18: 0,46 mm x 0,76 mm / 18 x 30
Slot 22: 0,56 mm x 0,76 mm / 22 x 30



Roth 18/22

Häkchen auf 3ern, 4ern und 5ern

Zahn	mit Setzhilfe		ohne Setzhilfe		Menge
	REF (18)	REF (22)	REF (18)	REF (22)	
15-11 / 21-25	718-741-60	722-741-60	718-741-80	722-741-80	10 Stück (je 1 Bracket)

Zahn	mit Setzhilfe		ohne Setzhilfe		Menge
	REF (18)	REF (22)	REF (18)	REF (22)	
15-11 / 21-25 / 45-41 / 31-35	718-741-65	722-741-65	718-741-85	722-741-85	20 Stück (je 1 Bracket)

Slot 18: 0,46 mm x 0,76 mm / 18 x 30
Slot 22: 0,56 mm x 0,76 mm / 22 x 30



Roth 22

Häkchen auf 3ern - mit Setzhilfe

Brackets	Zahn	REF (22)	Menge
discovery® pearl	15-11 / 21-25	891-404-00	20 Stück (je 1 Bracket)
discovery® smart	45-41 / 31-35		

Slot 22: 0,56 mm x 0,76 mm / 22 x 30

#Sortiment pearl

Sortimente MBT**

McLaughlin-Bennett-Trevisi** 18/22

Häkchen auf 3ern

Zahn	mit Setzhilfe		ohne Setzhilfe		Menge
	REF (18)	REF (22)	REF (18)	REF (22)	
13-11 / 21-23	718-702-03	722-702-03	718-702-73	722-702-73	6 Stück (je 1 Bracket)
15-11 / 21-25	718-702-05	722-702-05	718-702-75	722-702-75	10 Stück (je 1 Bracket)

Zahn	mit Setzhilfe		ohne Setzhilfe		Menge
	REF (18)	REF (22)	REF (18)	REF (22)	
13-11 / 21-23 / 43-41 / 31-33	718-702-63	722-702-63	718-702-83	722-702-83	12 Stück (je 1 Bracket)
15-11 / 21-25 / 45-41 / 31-35	718-702-65	722-702-65	718-702-85	722-702-85	20 Stück (je 1 Bracket)

Slot 18: 0,46 mm x 0,76 mm / 18 x 30

Slot 22: 0,56 mm x 0,76 mm / 22 x 30

** The Dentaform version of this prescription is not claimed to be a duplication of any other, nor does Dentaform imply that it is endorsed in any way by Drs. McLaughlin, Bennett and Trevisi.



McLaughlin-Bennett-Trevisi** 18/22

Häkchen auf 3ern, 4ern und 5ern

Zahn	mit Setzhilfe		ohne Setzhilfe		Menge
	REF (18)	REF (22)	REF (18)	REF (22)	
15-11 / 21-25	718-742-60	722-742-60	718-742-80	722-742-80	10 Stück (je 1 Bracket)

Zahn	mit Setzhilfe		ohne Setzhilfe		Menge
	REF (18)	REF (22)	REF (18)	REF (22)	
15-11 / 21-25 / 45-41 / 31-35	718-742-65	722-742-65	718-742-85	722-742-85	20 Stück (je 1 Bracket)

Slot 18: 0,46 mm x 0,76 mm / 18 x 30

Slot 22: 0,56 mm x 0,76 mm / 22 x 30

** The Dentaform version of this prescription is not claimed to be a duplication of any other, nor does Dentaform imply that it is endorsed in any way by Drs. McLaughlin, Bennett and Trevisi.



McLaughlin-Bennett-Trevisi** 22

Häkchen auf 3ern - mit Setzhilfe

Brackets	Zahn	REF (22)	Menge
discovery® pearl	15-11 / 21-25	891-400-00	20 Stück (je 1 Bracket)
discovery® smart	45-41 / 31-35		

Slot 22: 0,56 mm x 0,76 mm / 22 x 30

** The Dentaform version of this prescription is not claimed to be a duplication of any other, nor does Dentaform imply that it is endorsed in any way by Drs. McLaughlin, Bennett and Trevisi.





CONTACT
DENTAURUM

KUNDENSERVICE **+49 72 31 / 803 - Durchwahl**
Kieferorthopädie - 550
Customer Support Digital - 280
Auftragsannahme - 210

Dentaurum GmbH & Co. KG



Turnstr. 31
75228 Ispringen · Germany



info@dentaurum.com
www.dentaurum.com



+49 72 31 / 803 - 0



ONLINE SHOP
SHOP.DENTAURUM.COM

