

The logo for Thomas, featuring the word "Thomas" in a stylized, metallic font. The letter "o" is replaced by a yellow and black circular emblem with a white cross-like shape inside.

temporary
orthodontic
micro
anchorage
system

Disjonction de la suture palatine.

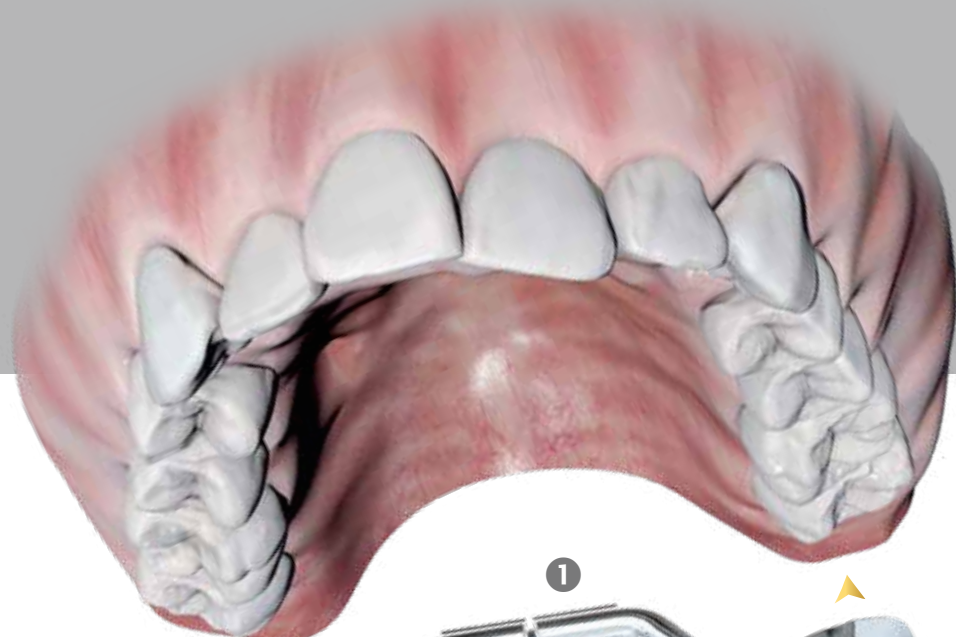
Ancrage squelettique et dento-alvéolaire.



D
DENTAURUM

Ancrage dento-alvéolaire. hyrax[®] / hyrax[®] click / hyrax[®] neo

Concept EPR.



- 1 hyrax[®] click
- 2 Bagues



Exemples d'usage



Disjonction de la suture palatine avec hyrax[®] click (ancrage dento-alvéolaire).



Disjonction de la suture palatine avec hyrax[®] neo (ancrage dento-alvéolaire).

hyrax® – aperçu des produits

	Bras de rétention	Mini – 7	Medium – 10	Maxi – 12
hyrax® click	sans	602-830-12	602-832-12	602-834-12
	droits	602-830-10	602-832-10	602-834-10
	recourbés	602-831-10	602-833-10	602-835-10
hyrax®	sans	602-800-12	602-808-12	602-811-12
	droits	602-800-10	602-808-10	602-811-10
	recourbés	602-801-10	602-840-10	602-812-10
hyrax® neo	sans	602-845-12	602-846-12	602-847-12
	droits	602-845-10	602-846-10	602-847-10

Autres variantes et unités de conditionnement sur www.dentaurum.com

Ancrage dento-alvéolaire.

hyrax® / hyrax® click / hyrax® neo – les écarteurs spéciaux pour la disjonction de la suture palatine. Les vis hyrax® / hyrax® click / hyrax® neo (Hygienic Rapid Expansion Screw) sont des écarteurs spéciaux pour la disjonction rapide de la suture palatine à l'aide d'un appareil fixe. L'ancrage se fait au niveau des premières prémolaires et molaires (ancrage dento-alvéolaire).

En guise de renfort, les bagues peuvent être reliées avec du fil remaloy® Ø 1,0 mm (REF 528-100-00). Ceci permet de mieux répartir les forces d'expansion.

Caractéristiques des vis hyrax® / hyrax® click / hyrax® neo.

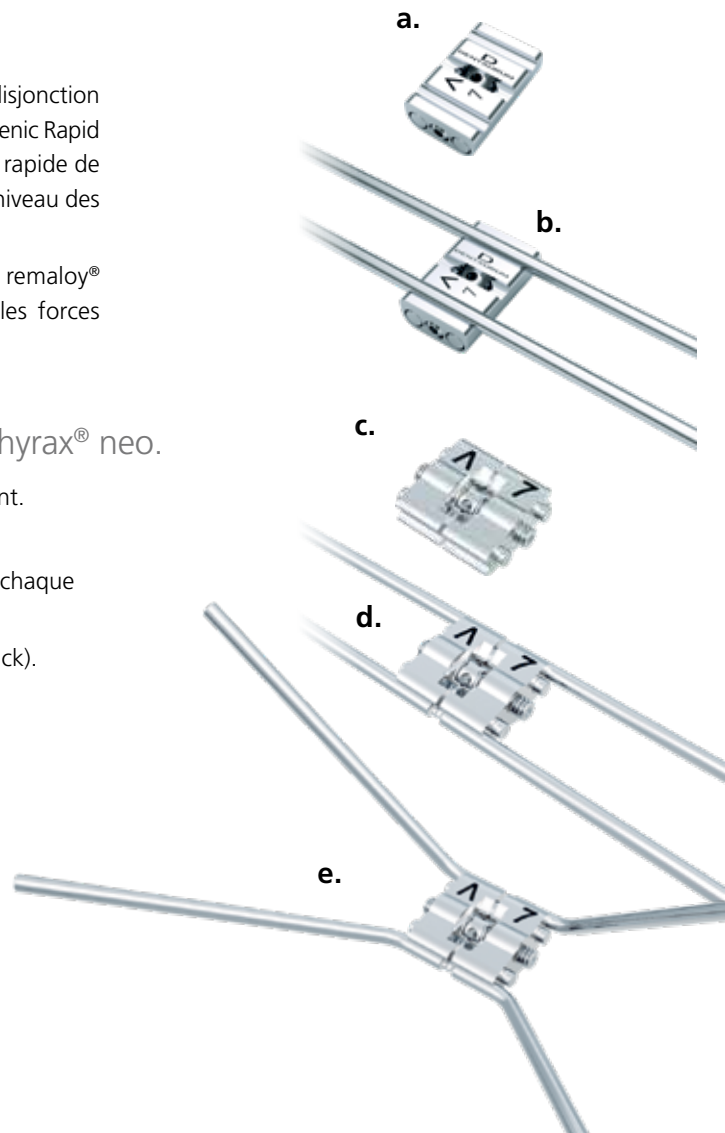
- Haut degré de sécurité – pour l'orthodontiste et pour le patient.
- Guidage stable – conception optimale des tiges de guidage.
- Activation sûre – enclenchement audible et perceptible après chaque quart de tour (hyrax® click).
- Système anti-retour click breveté – frein de vis idéal (hyrax® click).
- Cintrage facile des bras grâce à un corps d'écarteur étagé.

hyrax® neo

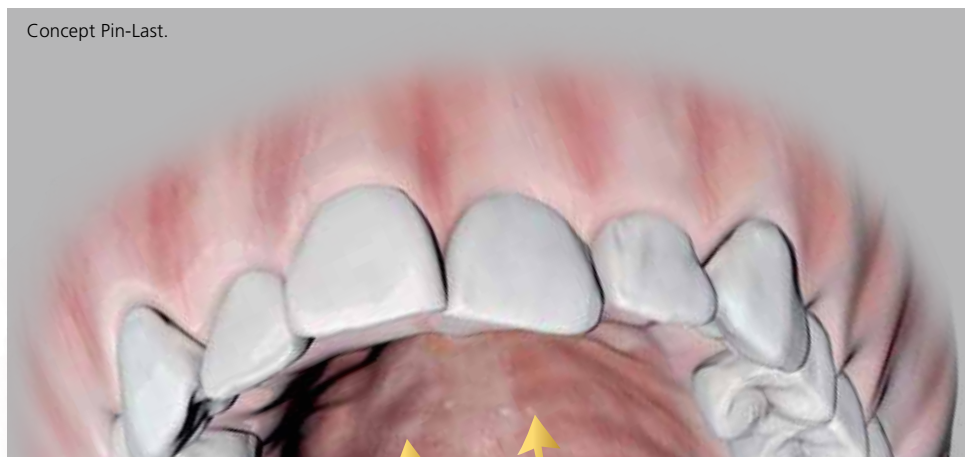
- a. sans bras – pour le flux de travail numérique.
- b. bras droits – pour la technique conventionnelle.

hyrax® / hyrax® click

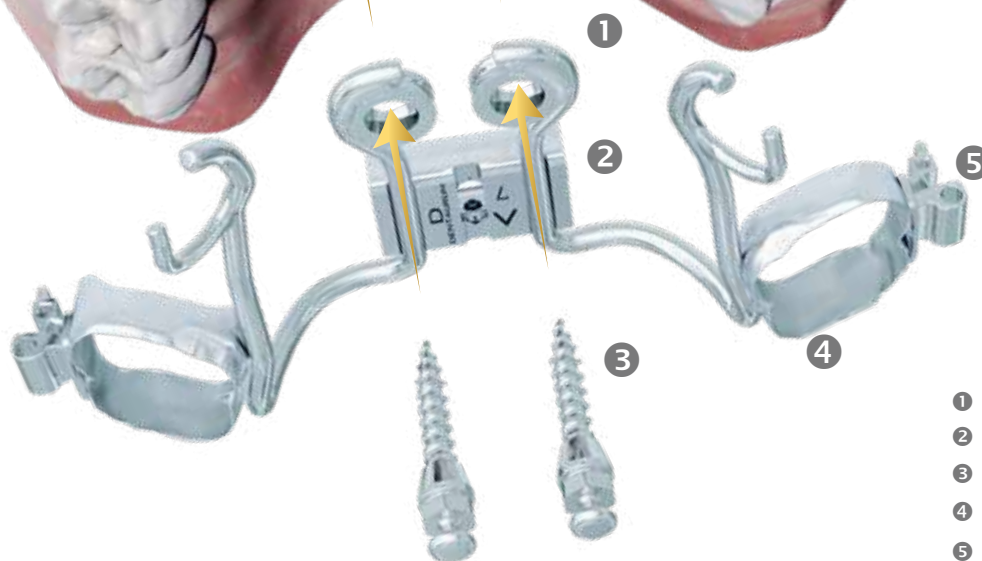
- c. sans bras – pour le flux de travail numérique.
- d. bras droits – pour la technique conventionnelle.
- e. bras recourbés – pour un travail rapide et efficace.



Concept Pin-Last. tomas®-RPE eyelet



Concept Pin-Last.



- ① tomas®-RPE eyelet
- ② hyrax® neo
- ③ tomas®-pin EP
- ④ Bagues
- ⑤ Tubes vestibulaires

Exemples d'usage

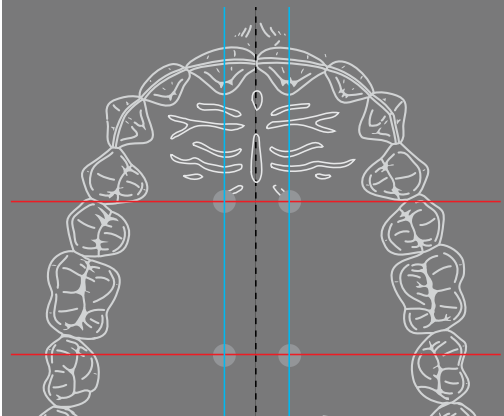


tomas®-RPE eyelet – usage MARPE.






tomas®-RPE eyelet – usage pour EPR hybride.

Planification MARPE.



Aperçu des produits

Illustration	Désignation	REF
	tomas[®]-pin EP 2 x 10,0 mm 2 x 8,0 mm	302-210-00 302-208-00 (pour MARPE)
	1 x tomas[®]-RPE eyelet	302-602-00
	1 x hyrax[®] / hyrax[®] click / hyrax[®] neo	voir page 3

Autres variantes sur www.dentaurum.com.

Ancrage squelettique (MARPE / EPR hybride).

Le **concept Pin-Last** signifie : planification de la position optimale du pin, fabrication et insertion de l'appareil de disjonction palatine. Ensuite, insertion guidée du tomas[®]-pin à travers le tomas[®]-RPE eyelet.

Caractéristiques du tomas[®]-RPE eyelet.

- Pour tous les types d'appareils de disjonction palatine à ancrage squelettique.
- Insertion libre du tomas[®]-pin EP dans une position anatomique et biomécanique favorable.
- Réalisation du concept Pin-Last.
- Mise en place de l'appareil de disjonction palatine et du tomas[®]-pin en une seule séance.
- Le tomas[®]-RPE eyelet est à la fois un gabarit d'insertion et un élément de connexion.
- Le tomas[®]-pin fixe l'appareil de disjonction palatine au palais via le tomas[®]-RPE eyelet.
- Couplage sûr entre le tomas[®]-pin et l'appareil.
- L'outil idéal pour élargir le champ d'indications des disjoncteurs palatins de Dentaurum.
- Un autre moyen de mettre en œuvre le tomas[®]-pin universel.

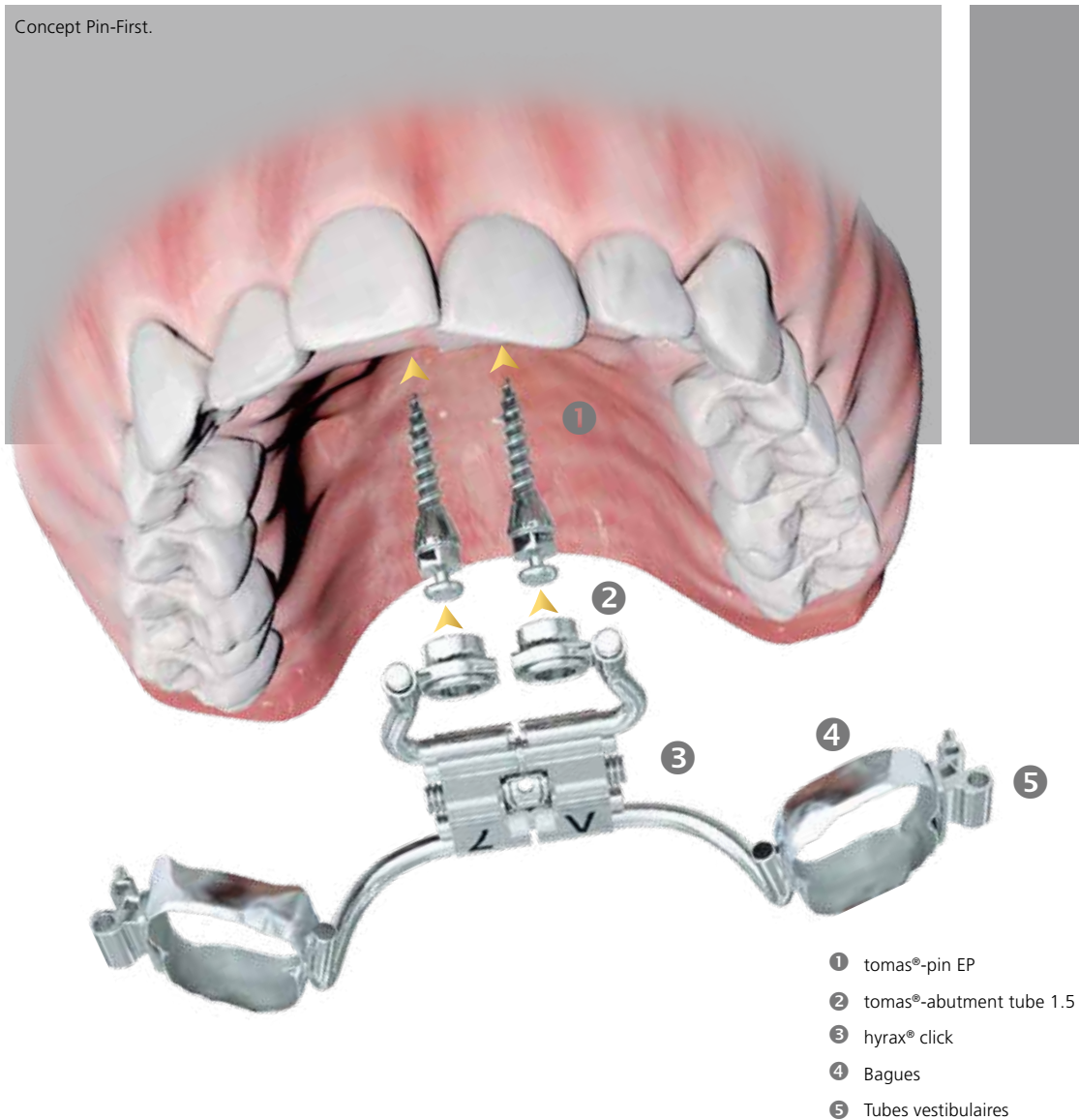


tomas[®]-RPE eyelet (REF 302-602-00).

RPE: Rapid Palatal Expansion

MARPE: Mini screw Assisted Rapid Palatal Expansion

Concept Pin-First. tomas[®]-abutment tube 1.5



Exemple d'usage



tomas[®]-abutment tube 1.5 – usage pour EPR hybride.

Planification EPR hybride.

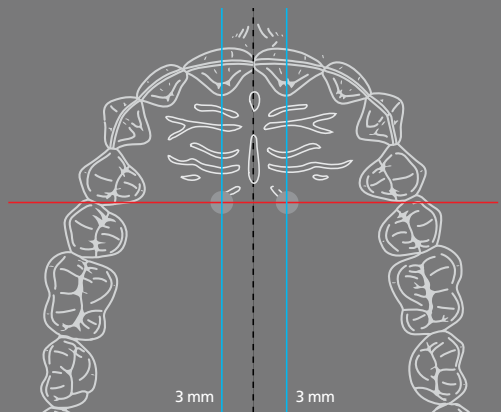







Illustration	Désignation	REF
	tomas[®]-pin EP 2 x 10,0 mm	302-210-00
	2 x tomas[®]-abutment tube 1.5	302-025-15
	1 x tomas[®]-transfer cap (non requis pour une chaîne de processus numérisés)	302-028-01
	2 x tomas[®]-laboratory pin EP (non requis pour une chaîne de processus numérisés)	302-029-01
	1 x hyrax[®] / hyrax[®] click / hyrax[®] neo	voir page 3

Autres variantes sur www.dentaurum.com

Ancrage squelettique (EPR hybride).

Le **concept Pin-First** signifie : planification de la position optimale du pin et insertion du tomas[®]-pin dans un alignement parallèle. On procède ensuite à la fabrication puis à l'insertion de l'appareil.

Caractéristiques du tomas[®]-abutment tube 1.5.

- Pour les appareils de disjonction palatine combinés (ancrage squelettique et dento-alvéolaire, EPR hybride).
- Insertion parallèle du tomas[®]-pin EP dans une position anatomique et biomécanique favorable.
- Possibilité d'insérer le tomas[®]-pin et de mettre en place l'appareil de disjonction palatine en une seule séance (flux de travail numérique).
- Fixation de l'appareil de disjonction palatine avec le tomas[®]-abutment tube 1.5 grâce à un mécanisme d'encliquetage.
- Il n'est pas nécessaire d'effectuer des vissages additionnels sur le pilier.
- tomas[®]-abutment tube 1.5 avec mécanisme d'équilibrage des incohérences.
- Un autre moyen de mettre en œuvre le tomas[®]-pin universel.



tomas[®]-abutment tube 1.5 (REF 302-025-15).

Dentaurum

Allemagne | Benelux | España | France | Italia | Switzerland | Australia | Canada | USA
et dans plus de 130 pays à travers le monde.



DENTAURUM
QUALITY
WORLDWIDE
UNIQUE



Dispositifs Médicaux réglementés pour soins dentaires réservés
aux professionnels de santé. Marquage CE 0483 – Classes II a, II b.
Organisme certificateur : mdc GmbH, Allemagne.

Lire attentivement les instructions d'utilisation dans la notice
ou sur l'étiquette avant toute utilisation.

Dispositif non remboursé par les organismes d'assurance santé.

Mise à jour : 09/21
Sous réserve de modifications

D
DENTAURUM

Turnstr. 31 | 75228 Ispringen | Allemagne | Téléphone +49 72 31/803-0 | Fax +49 72 31/803-295
www.dentaurum.com | info@dentaurum.com