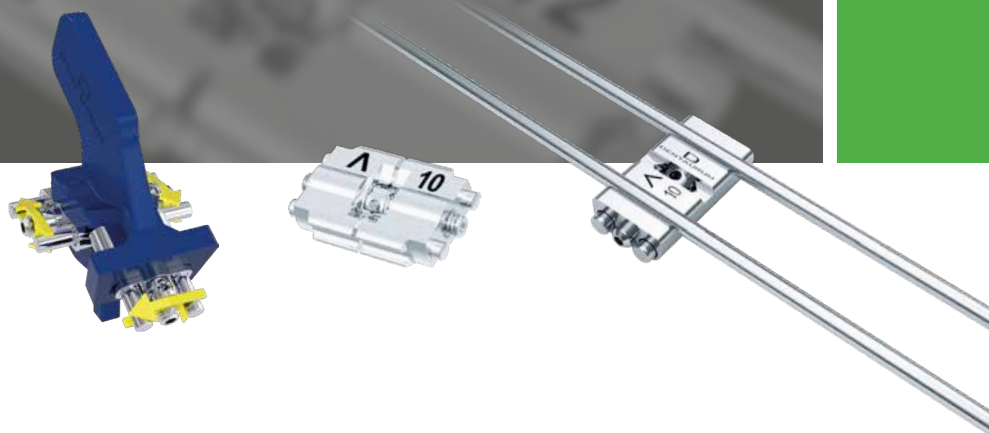


Ecarteurs.

Remarquables du point de vue de la forme,
de la fonction et du design.



Dispositifs Médicaux réglementés pour soins dentaires réservés
aux professionnels de santé. Marquage CE 0483 – Classes I, II a.
Organisme certificateur : mdc GmbH, Allemagne.

Lire attentivement les instructions d'utilisation dans la notice
ou sur l'étiquette avant toute utilisation.

Dispositif non remboursé par les organismes d'assurance santé.

DENTAURUM
**ONLINE
SHOP**
shop.dentaurum.com



Remarquables du point de vue de la forme, de la fonction et du design.



Une large gamme de produits.

La gamme d'écarteurs en acier inoxydable de Dentaurum comprend des écarteurs standard ainsi que des écarteurs spéciaux plus complexes. Avec la Neo PPD selon F.M. Sander*, la gamme d'écarteurs spéciaux s'enrichit d'un écarteur Bertoni moderne, breveté, tridimensionnel muni de barrettes pour plaque de propulsion doubles selon F.M. Sander*. D'autres écarteurs particulièrement biocompatibles tels que le Titan hyrax® et l'écarteur rematitan® en titane pur viennent parfaire cette gamme.

Remarquables jusqu'au moindre détail.

Les écarteurs de Dentaurum se distinguent, entre autres, par une expansion maximale malgré des dimensions réduites. La friction de filetage, calculée avec précision, permet une ouverture régulière de l'écarteur. Un dispositif de blocage prévient tout retour involontaire. La fabrication de haute précision et la qualité exceptionnelle garantissent une parfaite stabilité de la construction. Sur le corps de l'écarteur, des perforations supplémentaires assurent son bon maintien dans la résine.



Ecarteurs Dentaureum

La solution adéquate pour chaque type de traitement.

Neo PPD selon F.M. Sander*

Appareil Sander dernière génération.

hyrax®

Le disjoncteur palatin avec vis spéciale.

hyrax® click

Le disjoncteur palatin avec système anti-retour.

hyrax® neo

L'alternative à la vis hyrax® classique.

Titan hyrax®

Le premier disjoncteur palatin en titane au monde.

Variety

L'écarteur polyvalent et multifonctionnel spécial.

Variety click

L'écarteur spécial avec système anti-retour.

Ecarteurs standard



Ecarteur Mini

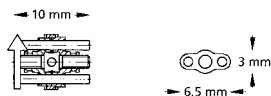
Matériau : acier inoxydable

- muni d'un porte-écarteur de **forme conique ou large**
 - squeletté
 - corps de l'écarteur percé transversalement pour une rétention optimale de la résine
 - blocage par butée après obtention de l'expansion maximale
- Avec clé pour écarteurs, standard (droite, petite).

Indication : pour l'expansion transversale et la distalisation de la mandibule ou pour maxillaires particulièrement étroits

Flèche indiquant le sens de rotation : plastique, blanc

Expansion maximale	4 x 1/4 tour	REF (conique)	REF (large)	Quantité
6,5 mm	= 0,7 mm	600-300-10	600-320-10	1 pièce
6,5 mm	= 0,7 mm	600-300-30	600-320-30	10 pièces
6,5 mm	= 0,7 mm	600-300-60	600-320-60	100 pièces



Ecarteur Medium

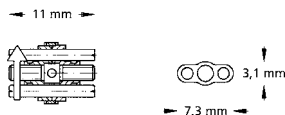
Matériau : acier inoxydable

- muni d'un porte-écarteur de **forme conique ou large**
 - squeletté
 - corps de l'écarteur percé transversalement pour une rétention optimale de la résine
 - blocage par butée après obtention de l'expansion maximale
- Avec clé pour écarteurs, standard (droite, petite).

Indication : pour l'expansion transversale et la distalisation du maxillaire et de la mandibule

Flèche indiquant le sens de rotation : plastique, jaune fluo

Expansion maximale	4 x 1/4 tour	REF (conique)	REF (large)	Quantité
7,5 mm	= 0,8 mm	600-301-10	600-321-10	1 pièce
7,5 mm	= 0,8 mm	600-301-30	600-321-30	10 pièces
7,5 mm	= 0,8 mm	600-301-60	600-321-60	100 pièces



Ecarteur Maxi

Matériau : acier inoxydable

- muni d'un porte-écarteur de **forme conique ou large**
 - squeletté
 - corps de l'écarteur percé transversalement pour une rétention optimale de la résine
 - blocage par butée après obtention de l'expansion maximale
- Avec clé pour écarteurs, standard (droite, petite).

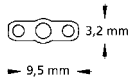
Indication : pour l'expansion transversale du maxillaire

Flèche indiquant le sens de rotation : plastique, jaune fluo

Expansion maximale	4 x 1/4 tour	REF (conique)	REF (large)	Quantité
7,5 mm	= 0,8 mm	600-302-10	600-322-10	1 pièce
7,5 mm	= 0,8 mm	600-302-30	600-322-30	10 pièces
7,5 mm	= 0,8 mm	600-302-60	600-322-60	100 pièces



→ 11 mm →



Ecarteur Magnum

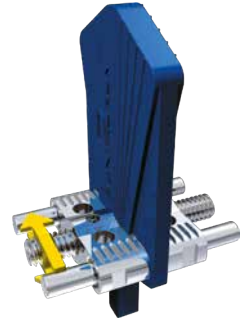
Matériau : acier inoxydable

- muni d'un porte-écarteur de **forme conique**
 - squeletté
 - version : extra-résistant avec corps plus grand
 - corps de l'écarteur percé transversalement pour une rétention optimale de la résine
 - blocage par butée après obtention de l'expansion maximale
- Avec clé pour écarteurs, standard (droite, petite).

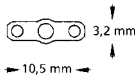
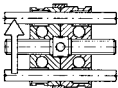
Indication : pour l'expansion transversale du maxillaire et les appareils orthodontiques bimaxillaires

Flèche indiquant le sens de rotation : plastique, jaune fluo

Expansion maximale	4 x 1/4 tour	REF	Quantité
11,0 mm	= 0,8 mm	600-303-10	1 pièce
11,0 mm	= 0,8 mm	600-303-30	10 pièces
11,0 mm	= 0,8 mm	600-303-60	100 pièces



→ 14,5 mm →



Ecarteurs standard



Ecarteur rematitan® Medium

Matériau : titane

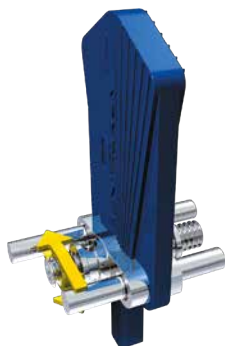
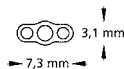
- muni d'un porte-écarteur de **forme conique**
 - squeletté
 - corps de l'écarteur percé transversalement pour une rétention optimale de la résine
 - blocage par butée après obtention de l'expansion maximale
- Avec clé pour écarteurs, standard (droite, petite).

Indication : pour l'expansion transversale et la distalisation du maxillaire et de la mandibule

Flèche indiquant le sens de rotation : plastique, bleu nacré

Expansion maximale	4 x 1/4 tour	REF	Quantité
7,5 mm	= 0,8 mm	600-400-10	1 pièce
7,5 mm	= 0,8 mm	600-400-30	10 pièces

→ 11 mm →



Ecarteur trapézoïdal

Matériau : acier inoxydable

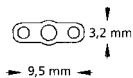
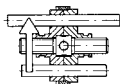
- muni d'un porte-écarteur de **forme conique**
 - squeletté
 - corps de l'écarteur percé transversalement pour une rétention optimale de la résine
 - blocage par butée après obtention de l'expansion maximale
- Avec clé pour écarteurs, standard (droite, petite).

Indication : pour l'expansion transversale des maxillaires étroits, utilisable aussi comme vis d'activation pour les appareils orthodontiques bimaxillaires

Flèche indiquant le sens de rotation : plastique, jaune fluo

Expansion maximale	4 x 1/4 tour	REF	Quantité
7,5 mm	= 0,8 mm	600-310-30	10 pièces

→ 14,5 mm →
→ 11 mm →



Ecarteur sectoriel Mini

Matériau : acier inoxydable

- muni d'un porte-écarteur **large**
- squeletté
- tige de guidage : en forme de U, **droite**

Avec clé pour écarteurs, standard (droite, petite).

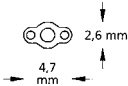
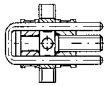
Indication : pour le déplacement d'une dent

Flèche indiquant le sens de rotation : imprimée, bleu-jaune

Expansion maximale	4 x 1/4 tour	REF	Quantité
4,0 mm	= 0,35 mm	600-502-10	1 pièce
4,0 mm	= 0,35 mm	600-502-30	10 pièces
4,0 mm	= 0,35 mm	600-502-60	100 pièces



← 9,5 mm →



Ecarteur sectoriel Mini

Matériau : acier inoxydable

- muni d'un porte-écarteur **large**
- squeletté
- tige de guidage : en forme de U, **recourbée vers le bas**

Avec clé pour écarteurs, standard (droite, petite).

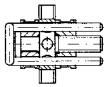
Indication : pour le déplacement d'une dent

Flèche indiquant le sens de rotation : imprimée, bleu-jaune

Expansion maximale	4 x 1/4 tour	REF	Quantité
4,0 mm	= 0,35 mm	600-503-10	1 pièce
4,0 mm	= 0,35 mm	600-503-30	10 pièces
4,0 mm	= 0,35 mm	600-503-60	100 pièces



← 9,5 mm →



Ecarteurs spéciaux / Vis spéciales



Ecarteur sectoriel Medium

Matériau : acier inoxydable

- muni d'un porte-écarteur de **forme conique**
- squeletté
- tiges de guidage : **droite**, avec élément rétentif en forme de champignon
- corps de l'écarteur percé transversalement pour une rétention optimale de la résine
- blocage par butée après obtention de l'expansion maximale

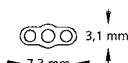
Avec clé pour écarteurs, standard (droite, petite).

Indication : pour la distalisation et la segmentation d'appareils, de plaques en Y

Flèche indiquant le sens de rotation : plastique, jaune fluo

Expansion maximale	4 x 1/4 tour	REF	Quantité
6,0 mm	= 0,4 mm	600-500-10	1 pièce
6,0 mm	= 0,4 mm	600-500-30	10 pièces
6,0 mm	= 0,4 mm	600-500-60	100 pièces

→ 12,5 mm ←



Ecarteur sectoriel Medium

Matériau : acier inoxydable

- muni d'un porte-écarteur de **forme conique**
- squeletté
- tige de guidage : en forme de U, **recourbée vers le bas**
- corps de l'écarteur percé transversalement pour une rétention optimale de la résine

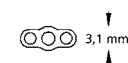
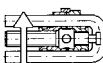
Avec clé pour écarteurs, standard (droite, petite).

Indication : pour la distalisation et la segmentation d'appareils, pour la protrusion d'un segment antérieur

Flèche indiquant le sens de rotation : plastique, jaune fluo

Expansion maximale	4 x 1/4 tour	REF	Quantité
6,0 mm	= 0,4 mm	600-501-10	1 pièce
6,0 mm	= 0,4 mm	600-501-30	10 pièces
6,0 mm	= 0,4 mm	600-501-60	100 pièces

→ 13 mm ←



Vis de rétraction Extra Mini

Matériau : acier inoxydable

- muni d'un porte-écarteur de **forme conique**
- boîte de vis : fermée
- tige de guidage : en forme de U, droite

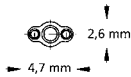
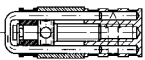
Avec clé pour écarteurs, standard (droite, petite).

Indication : pour fermer un espace interdentaire et déplacer une dent

Flèche indiquant le sens de rotation : imprimée, bleu-jaune

Rétraction maximale	4 x 1/4 tour	REF	Quantité
3,0 mm	= 0,4 mm	600-602-30	10 pièces

← 13,5 mm →



Vis de rétraction Mini

Matériau : acier inoxydable

- muni d'un porte-écarteur de **forme conique**
- boîte de vis : fermée
- tige de guidage : en forme de U, droite

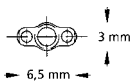
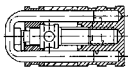
Avec clé pour écarteurs, standard (droite, petite).

Indication : pour fermer un espace interdentaire et déplacer une dent

Flèche indiquant le sens de rotation : imprimée, bleu-jaune

Rétraction maximale	4 x 1/4 tour	REF	Quantité
2,5 mm	= 0,4 mm	600-601-30	10 pièces

← 13 mm →



Ecarteurs spéciaux / Vis spéciales



Vis de rétraction Medium

Matériau : acier inoxydable

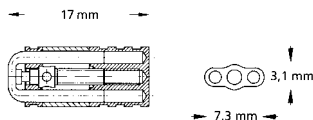
- muni d'un porte-écarteur de **forme conique**
- boîte de vis : fermée
- tige de guidage : en forme de U, droite

Avec clé pour écarteurs, standard (droite, petite).

Indication : pour fermer un espace interdentaire et déplacer une dent

Flèche indiquant le sens de rotation : imprimée, bleu-jaune

Rétraction maximale	4 x 1/4 tour	REF	Quantité
4,5 mm	= 0,4 mm	600-600-30	10 pièces



Ecarteur tridirectionnel Neo-Bertoni – trois sections (type A)

Matériau : acier inoxydable

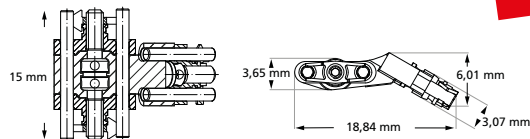
- écarteur tridirectionnel recourbé pour épouser l'anatomie
- trois sections agissant indépendamment l'une de l'autre
- expansion maximale par segment identique

Avec clé pour écarteurs, standard (droite, petite).

Indication : pour mouvements transversaux et protrusifs combinés sur plaques en Y

Flèche indiquant le sens de rotation : plastique, jaune fluo

Expansion maximale	4 x 1/4 tour	REF	Quantité
3,5 mm / segment	= 0,40 mm / segment	600-131-10	1 pièce



disponible à partir de 2024

Ecarteur tridirectionnel Neo-Bertoni – deux sections (type B)

Matériau : acier inoxydable

- écarteur tridirectionnel recourbé pour épouser l'anatomie
- deux sections agissant indépendamment l'une de l'autre (expansion transversale symétrique)
- expansion maximale par segment identique

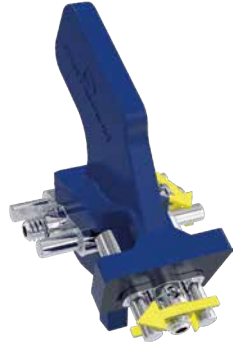
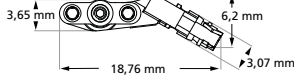
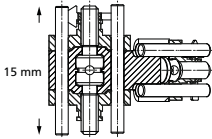
Avec clé pour écarteurs, standard (droite, petite).

Indication : pour mouvements transversaux et protrusifs combinés sur plaques en Y

Flèche indiquant le sens de rotation : plastique, jaune fluo

Expansion maximale	4 x 1/4 tour	REF	Quantité
3,5 mm / segment	= 0,40 mm / segment	600-132-10	1 pièce

disponible à partir de 2024



Neo-Bertoni 3D

Matériau : acier inoxydable

- écarteur tridirectionnel réglable individuellement pour épouser l'anatomie
- le segment antérieur peut être adapté à la morphologie du palais
- deux sections agissant indépendamment l'une de l'autre (expansion transversale symétrique)
- expansion maximale par segment identique

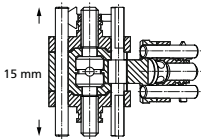
Avec clé pour écarteurs, standard (droite, petite).

Indication : pour mouvements transversaux et protrusifs combinés sur plaques en Y

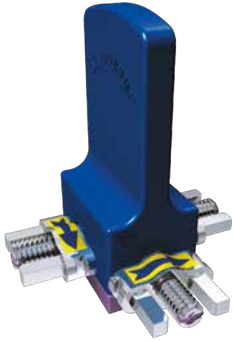
Flèche indiquant le sens de rotation : plastique, jaune fluo

Expansion maximale	4 x 1/4 tour	REF	Quantité
3,5 mm / segment	= 0,40 mm / segment	600-133-10	1 pièce

disponible à partir de 2024



Ecarteurs spéciaux / Vis spéciales



Ecarteur tridirectionnel selon Bertoni – trois sections (type A)

Matériau : acier inoxydable

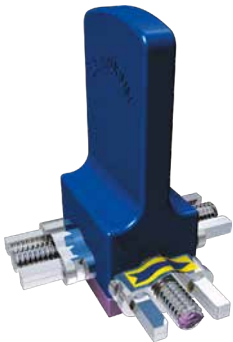
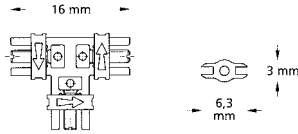
- dispositifs de guidage renforcés
- trois sections agissant indépendamment l'une de l'autre
- expansion maximale par segment identique

Avec clé pour écarteurs, standard (droite, petite).

Indication : pour mouvements transversaux et protrusifs combinés sur plaques en Y

Flèche indiquant le sens de rotation : imprimée, bleu-jaune

Expansion maximale	4 x 1/4 tour	REF	Quantité
4,0 mm / segment	= 0,35 mm / segment	602-605-10	1 pièce



Ecarteur tridirectionnel selon Bertoni – deux sections (type B)

Matériau : acier inoxydable

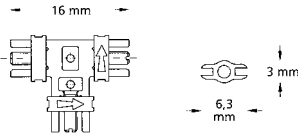
- dispositifs de guidage renforcés
- deux sections agissant indépendamment l'une de l'autre (expansion transversale symétrique)
- expansion maximale par segment identique

Avec clé pour écarteurs, standard (droite, petite).

Indication : pour mouvements transversaux et protrusifs combinés sur plaques en Y

Flèche indiquant le sens de rotation : imprimée, bleu-jaune

Expansion maximale	4 x 1/4 tour	REF	Quantité
4,0 mm / segment	= 0,35 mm / segment	602-606-10	1 pièce



Ecarteur tridirectionnel selon Steiner

Matériau : acier inoxydable

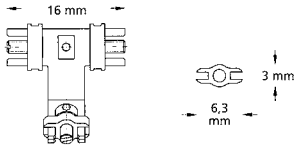
- dispositifs de guidage renforcés
 - barrette médiane s'adaptant (par déformation) à la voûte palatine du patient
 - deux sections agissant indépendamment l'une de l'autre (expansion transversale symétrique)
 - expansion maximale par segment identique
- Avec clé pour écarteurs, standard (droite, petite).

Indication : pour mouvements transversaux et protrusifs combinés sur plaques en Y

Flèche indiquant le sens de rotation : imprimée, bleu-jaune



Expansion maximale	4 x 1/4 tour	REF	Quantité
4,0 mm / segment	= 0,35 mm / segment	602-604-10	1 pièce



Ecarteurs spéciaux / Vis spéciales



Ecarteur en éventail

Matériau : acier inoxydable

- muni d'un porte-écarteur **large**
- ouverture en éventail des parties de la plaque

Avec clé pour écarteurs, standard (droite, petite).

Indication : pour l'expansion antérieure ou postérieure du maxillaire

Flèche indiquant le sens de rotation : imprimée, bleu-jaune

Expansion maximale	4 x 1/4 tour	REF	Quantité
7,0 mm	= 0,8 mm	606-600-00	1 pièce
7,0 mm	= 0,8 mm	606-600-30	10 pièces

← 12 mm →



Ecarteur à guide frontal pour mandibule selon Müller

Matériau : acier inoxydable

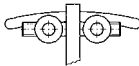
- muni d'un porte-écarteur de **forme conique**
 - ouverture minimale de l'écarteur en éventail, en fonction de l'arcade antérieure
- Avec clé pour écarteurs, standard (droite, petite).

Indication : pour l'expansion transversale de l'arcade antérieure de la mandibule

Flèche indiquant le sens de rotation : plastique, jaune fluo

Expansion maximale	4 x 1/4 tour	REF	Quantité
5,0 mm	= 0,8 mm	606-701-00	1 pièce
5,0 mm	= 0,8 mm	606-701-30	10 pièces

← 20 mm →



Ecarteurs spéciaux / Vis spéciales

Neo PPD selon F.M. Sander*, set

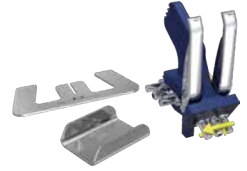
Matériau : acier inoxydable

Ecarteur Bertoni breveté tridimensionnel muni de barrettes pour plaque de propulsion doubles selon F.M. Sander*. Cet appareil Sander de dernière génération permet non seulement de traiter la Classe II/1, mais aussi de corriger pour la première fois la Classe II/2 grâce à l'élément d'expansion sagittal.

REF 600-120-00	1 kit
----------------	-------

Conditionnement :

1 x Neo PPD selon F.M. Sander	REF 600-121-10
1 x modèle de montage Neo PPD	REF 600-122-00
1 x guide Neo PPD (pour plan incliné)	REF 600-123-00



disponible à partir de 2023

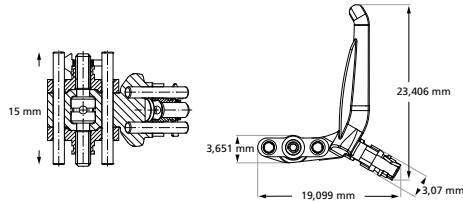
Neo PPD selon F.M. Sander*

Matériau : acier inoxydable

Flèche indiquant le sens de rotation : plastique, jaune fluo

Expansion maximale	4 x 1/4 tour	REF	Quantité
4,0 mm / segment	= 0,35 mm / segment	600-121-10	1 pièce

disponible à partir de 2023



Modèle de montage Neo PPD

selon Sander & Höbel

En combinaison avec les fentes de 55°, 60° et 65° incluses dans le porte-écarteur de la Neo PPD, il est possible de régler l'angle par rapport au plan occlusal du patient.

REF 600-122-00	1 pièce
----------------	---------

disponible à partir de 2023



Guide Neo PPD

selon Sander & Höbel

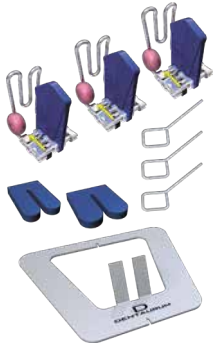
Pour la fabrication du plan incliné à la mandibule.

REF 600-123-00	10 pièces
----------------	-----------

disponible à partir de 2023



Ecarteurs spéciaux / Vis spéciales



Système élastique de double plaque de propulsion selon Schaneng, set

Matériau : acier inoxydable

- élément de guidage intermaxillaire élastique
- écarteurs pour maxillaire avec barrette intermaxillaire pour double plaque de propulsion. Boucle double enrobée de cire

Avec clé pour écarteurs, standard (droite, petite).
Indications : pour le traitement de la Classe II/1 d'Angle (distocclusion), pour déplacer la mandibule vers l'avant

REF 600-000-00	1 kit
Conditionnement :	
3 x écarteur pour maxillaire avec barrette élastique pour double plaque de propulsion	REF 600-001-00
1 x adaptateur, étroit	REF 600-003-00
1 x adaptateur, large	REF 600-004-00
1 x modèle de montage	REF 600-005-00



Barrette élastique pour double plaque de propulsion selon Schaneng

Avec boucle double, enrobée de cire.

Matériau : acier inoxydable

Longueur : 14,0 mm

Version	REF	Quantité	REF	Quantité
avec écarteur pour maxillaire	600-001-00	1 pièce	600-001-30	10 pièces
sans écarteur pour maxillaire	600-002-00	1 pièce	600-002-30	10 pièces



Adaptateur pour barrette élastique de double plaque de propulsion selon Schaneng

Pour la fabrication du plan incliné à la mandibule.

Adaptateur	Largeur	REF	Quantité
étroit	14,0 mm	600-003-00	10 pièces
large	18,0 mm	600-004-00	10 pièces



Modèle de montage selon Schaneng

Modèle de montage pour réaliser

l'angle d'inclinaison de 60°.

Matériau : acier inoxydable

REF 600-005-00	1 pièce
-----------------------	---------

Ecarteur pour activation séparée

Matériau : acier inoxydable

- muni d'un porte-écarteur de **forme conique**
- dispositifs de guidage renforcés

Avec clé pour écarteurs, standard (droite, petite).

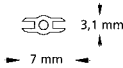
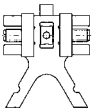
Indication : pour l'expansion séparée du maxillaire ou de la mandibule

Flèche indiquant le sens de rotation : imprimée, bleu-jaune



Expansion maximale	4 x 1/4 tour	REF	Quantité
7,0 mm	= 0,8 mm	600-610-00	1 pièce
7,0 mm	= 0,8 mm	600-610-30	10 pièces

→ 14,5 mm →



Ecarteur pour activateur prognathique selon Weise

Matériau : acier inoxydable

- sans porte-écarteur
- pour la fabrication d'activateurs séparés horizontalement, lesquels permettent la liaison/le décalage des deux plans séparés
- pour une liaison stable de la plaque maxillaire à la plaque mandibulaire au moyen d'un solide étrier en U

Avec clé pour écarteurs, standard (droite, petite).

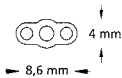
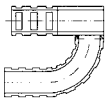
Indication : pour le traitement de la Classe III d'Angle (prognathie), pour décaler distalement la mandibule

Flèche indiquant le sens de rotation : imprimée, bleu-jaune



Expansion maximale	4 x 1/4 tour	REF	Quantité
5,0 mm	= 0,9 mm	603-000-00	1 pièce

→ 14 mm →



Ecarteurs spéciaux / Vis spéciales



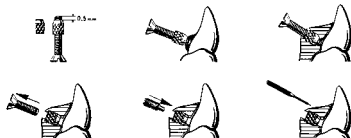
Vis pousoirs à piston, set

Matériau : acier inoxydable

- forme gracile
- pression constante, élastique et finement réglable sur la dent à déplacer
- les trois longueurs de vis (4 / 6 / 8 mm) permettent de régler, jusqu'à 7 mm, la propulsion selon la progression du traitement

Indication : pour le déplacement d'une dent

4 x 1/4 tour = 0,35 mm



REF 609-500-00	1 kit
-----------------------	-------

Conditionnement :

10 x vis pousoir à piston, 4 mm	REF 609-004-00
10 x vis pousoir à piston, 6 mm	REF 609-006-00
10 x vis pousoir à piston, 8 mm	REF 609-008-00
10 x vis de montage	REF 609-100-00
10 x manchon moleté	REF 609-200-30
1 x taraud	REF 609-300-01
1 x tournevis	REF 609-400-00



Vis pousoir à piston

Matériau : acier inoxydable

- forme gracile
- pression constante, réglable sur la dent à déplacer

Indication : pour le déplacement d'une dent

Longueur	4 x 1/4 tour	REF	Quantité
4,0 mm	= 0,35 mm	609-004-00	10 pièces
6,0 mm	= 0,35 mm	609-006-00	10 pièces
8,0 mm	= 0,35 mm	609-008-00	10 pièces



Vis de montage

Pour vis pousoir à piston.

Nécessaire au montage des vis pousoirs à piston dans la résine.

Matériau : acier inoxydable

Longueur	REF	Quantité
12,0 mm	609-100-00	10 pièces



Manchon moleté

Pour vis pousoir à piston.

A fixer dans la résine ou à souder aux éléments filaires.

Matériau : acier inoxydable

Longueur	REF	Quantité
3,0 mm	609-200-30	10 pièces

Ecarteurs spéciaux / Vis spéciales

Taraud

Pour vis poussoir à piston.

Matériau : acier inoxydable

REF 609-300-01

1 pièce



disponible à partir de 2023



Tournevis

Pour vis poussoir à piston.

Pour activer les vis poussoirs à piston.

Matériau : aluminium

REF 609-400-00

1 pièce



Ecarteurs Variety



Variety click Mini – 8

Ecarteur spécial monoguidé avec système anti-retour click. Surtout en technique fixe pour le traitement des malpositions à la mandibule, p. ex. la distalisation, la mésialisation ou la fermeture de diastèmes en déplaçant des dents isolées. Convient également pour la disjonction précoce de la suture palatine au maxillaire.

- le frein de vis idéal lors de la phase active du traitement
- petite taille et expansion maximale
- activation/désactivation sûre de la vis grâce au clic caractéristique à chaque $\frac{1}{4}$ de tour
- bras de rétention solides et guidage stable sur toute la trajectoire d'expansion
- marquage au laser du sens de rotation et de l'expansion maximale sur le corps de la vis

Sachet (1 pièce) avec 1 clé de sûreté, sachet (10 pièces) avec 10 clés de sûreté.

Cote de montage : 12,9 mm

Corps de vis : 9,6 mm

4 x $\frac{1}{4}$ tour = 0,8 mm

Matériau : acier inoxydable

Expansion maximale	REF (sans bras de rétention)	REF (bras de rétention droits)	Quantité
8,0 mm	602-836-12	602-836-10	1 pièce
8,0 mm	602-836-32	602-836-30	10 pièces



Variety click SP (small palate) Mini – 8

Ecarteur spécial monoguidé avec système anti-retour click. En technique fixe pour le traitement des malpositions à la mandibule, p. ex. la distalisation, la mésialisation ou la fermeture de diastèmes en déplaçant des dents isolées. Convient également pour la disjonction précoce de la suture palatine au maxillaire.

- le frein de vis idéal lors de la phase active du traitement
- convient particulièrement aux mâchoires très étroites
- permet de cintrer les bras de rétention très près du corps de l'écarteur
- petite taille et expansion maximale
- activation/désactivation sûre de la vis grâce au clic caractéristique à chaque $\frac{1}{4}$ de tour
- bras de rétention solides et guidage stable sur toute la trajectoire d'expansion
- marquage au laser du sens de rotation et de l'expansion maximale sur le corps de la vis

Sachet (1 pièce) avec 1 clé de sûreté, sachet (10 pièces) avec 10 clés de sûreté.

Cote de montage : 12,9 mm

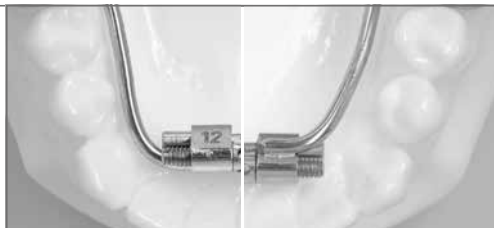
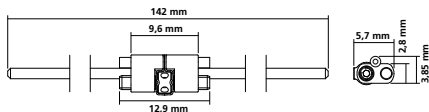
Corps de vis : 9,6 mm

4 x $\frac{1}{4}$ tour = 0,8 mm

Matériau : acier inoxydable

Expansion maximale	REF (sans bras de rétention)	REF (bras de rétention droits)	Quantité
8,0 mm	602-838-12	602-838-10	1 pièce
8,0 mm	602-838-32	602-838-30	10 pièces

Dimensions Variety click / Variety click SP Mini – 8



Variety click Maxi – 12

Ecarteur spécial monoguidé avec système anti-retour click. Surtout en technique fixe pour le traitement des malpositions à la mandibule, p. ex. la distalisation, la mésialisation ou la fermeture de diastèmes en déplaçant des dents isolées. Convient également pour la disjonction précoce de la suture palatine au maxillaire.

- le frein de vis idéal lors de la phase active du traitement
 - petite taille et expansion maximale
 - activation/désactivation sûre de la vis grâce au clic caractéristique à chaque $\frac{1}{4}$ de tour
 - bras de rétention solides et guidage stable sur toute la trajectoire d'expansion
 - marquage au laser du sens de rotation et de l'expansion maximale sur le corps de la vis
- Sachet (1 pièce) avec 1 clé de sûreté, sachet (10 pièces) avec 10 clés de sûreté.

Cote de montage : 17,2 mm

Corps de vis : 9,6 mm

4 x $\frac{1}{4}$ tour = 0,8 mm

Matériau : acier inoxydable

Expansion maximale	REF (sans bras de rétention)	REF (bras de rétention droits)	Quantité
12,0 mm	602-837-12	602-837-10	1 pièce
12,0 mm	602-837-32	602-837-30	10 pièces



Variety click SP (small palate) Maxi – 12

Ecarteur spécial monoguidé avec système anti-retour click. Surtout en technique fixe pour le traitement des malpositions à la mandibule, p. ex. la distalisation, la mésialisation ou la fermeture de diastèmes en déplaçant des dents isolées. Convient également pour la disjonction précoce de la suture palatine au maxillaire.

- le frein de vis idéal lors de la phase active du traitement
 - convient particulièrement aux mâchoires très étroites
 - permet de cintrer les bras de rétention très près du corps de l'écarteur
 - petite taille et expansion maximale
 - activation/désactivation sûre de la vis grâce au clic caractéristique à chaque $\frac{1}{4}$ de tour
 - bras de rétention solides et guidage stable sur toute la trajectoire d'expansion
 - marquage au laser du sens de rotation et de l'expansion maximale sur le corps de la vis
- Sachet (1 pièce) avec 1 clé de sûreté, sachet (10 pièces) avec 10 clés de sûreté.

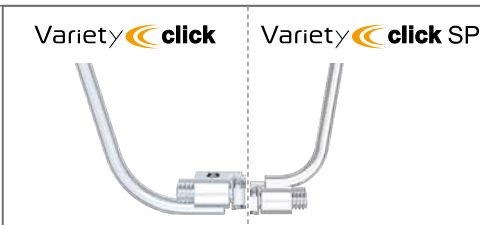
Cote de montage : 17,2 mm

Corps de vis : 9,6 mm

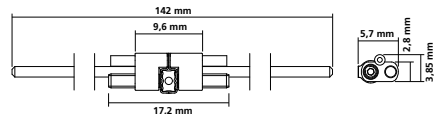
4 x $\frac{1}{4}$ tour = 0,8 mm

Matériau : acier inoxydable

Expansion maximale	REF (sans bras de rétention)	REF (bras de rétention droits)	Quantité
12,0 mm	602-839-12	602-839-10	1 pièce
12,0 mm	602-839-32	602-839-30	10 pièces



Dimensions Variety click / Variety click SP Maxi – 12



Ecarteurs Variety



Variety Mini – 8

Ecarteur spécial monoguidé. Surtout en technique fixe pour le traitement des malpositions à la mandibule, p. ex. la distalisation, la mésialisation ou la fermeture de diastèmes en déplaçant des dents isolées. Convient également pour la disjonction précoce de la suture palatine au maxillaire.

- petite taille et expansion maximale
- bras de rétention solides et guidage stable sur toute la trajectoire d'expansion
- frein de vis empêchant tout risque de retour involontaire
- marquage au laser du sens de rotation et de l'expansion maximale sur le corps de la vis
- possibilité de fixation du fil après obtention de l'ouverture souhaitée

Sachet (1 pièce) avec 1 clé de sûreté, sachet (10 pièces) avec 10 clés de sûreté.

Cote de montage : 12,9 mm

Corps de vis : 9,6 mm

4 x 1/4 tour = 0,8 mm

Matériau : acier inoxydable

Expansion maximale	REF (sans bras de rétention)	REF (bras de rétention droits)	Quantité
8,0 mm	602-815-12	602-815-10	1 pièce
8,0 mm	602-815-32	602-815-30	10 pièces



Variety SP (small palate) Mini – 8

Ecarteur spécial monoguidé. Surtout en technique fixe pour le traitement des malpositions à la mandibule, p. ex. la distalisation, la mésialisation ou la fermeture de diastèmes en déplaçant des dents isolées. Convient également pour la disjonction précoce de la suture palatine au maxillaire.

- convient particulièrement aux mâchoires très étroites
- permet de cintrer les bras de rétention très près du corps de l'écarteur
- petite taille et expansion maximale
- bras de rétention solides et guidage stable sur toute la trajectoire d'expansion
- frein de vis empêchant tout risque de retour involontaire
- marquage au laser du sens de rotation et de l'expansion maximale sur le corps de la vis
- possibilité de fixation du fil après obtention de l'ouverture souhaitée

Sachet (1 pièce) avec 1 clé de sûreté, sachet (10 pièces) avec 10 clés de sûreté.

Cote de montage : 12,9 mm

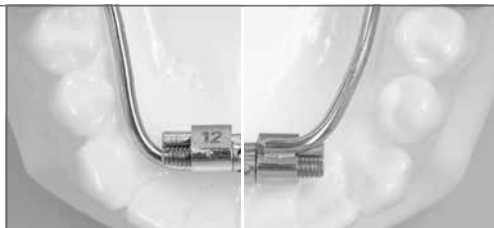
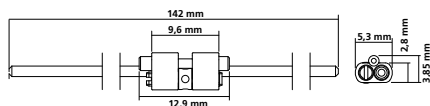
Corps de vis : 9,6 mm

4 x 1/4 tour = 0,8 mm

Matériau : acier inoxydable

Expansion maximale	REF (sans bras de rétention)	REF (bras de rétention droits)	Quantité
8,0 mm	602-819-12	602-819-10	1 pièce
8,0 mm	602-819-32	602-819-30	10 pièces

Dimensions Variety / Variety SP Mini – 8



Variety Maxi – 12

Ecarteur spécial monoguidé. Surtout en technique fixe pour le traitement des malpositions à la mandibule, p. ex. la distalisation, la mésialisation ou la fermeture de diastèmes en déplaçant des dents isolées. Convient également pour la disjonction précoce de la suture palatine au maxillaire.

- petite taille et expansion maximale
- bras de rétention solides et guidage stable sur toute la trajectoire d'expansion
- frein de vis empêchant tout risque de retour involontaire
- marquage au laser du sens de rotation et de l'expansion maximale sur le corps de la vis
- possibilité de fixation du fil après obtention de l'ouverture souhaitée

Sachet (1 pièce) avec 1 clé de sûreté, sachet (10 pièces) avec 10 clés de sûreté.

Cote de montage : 14,9 mm

Corps de vis : 9,6 mm

4 x 1/4 tour = 0,8 mm

Matériau : acier inoxydable

Expansion maximale	REF (sans bras de rétention)	REF (bras de rétention droits)	Quantité
12,0 mm	602-806-12	602-806-10	1 pièce
12,0 mm	602-806-32	602-806-30	10 pièces



Variety SP (small palate) Maxi – 12

Ecarteur spécial monoguidé. Surtout en technique fixe pour le traitement des malpositions à la mandibule, p. ex. la distalisation, la mésialisation ou la fermeture de diastèmes en déplaçant des dents isolées. Convient également pour la disjonction précoce de la suture palatine au maxillaire.

- convient particulièrement aux mâchoires très étroites
- permet de cintrer les bras de rétention très près du corps de l'écarteur
- petite taille et expansion maximale
- bras de rétention solides et guidage stable sur toute la trajectoire d'expansion
- frein de vis empêchant tout risque de retour involontaire
- marquage au laser du sens de rotation et de l'expansion maximale sur le corps de la vis
- possibilité de fixation du fil après obtention de l'ouverture souhaitée

Sachet (1 pièce) avec 1 clé de sûreté, sachet (10 pièces) avec 10 clés de sûreté.

Cote de montage : 14,9 mm

Corps de vis : 9,6 mm

4 x 1/4 tour = 0,8 mm

Matériau : acier inoxydable

Expansion maximale	REF (sans bras de rétention)	REF (bras de rétention droits)	Quantité
12,0 mm	602-809-12	602-809-10	1 pièce
12,0 mm	602-809-32	602-809-30	10 pièces



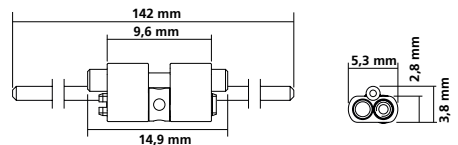
Variety



Variety SP



Dimensions Variety / Variety SP Maxi – 12



Disjoncteurs palatins



Titan hyrax® Maxi – 12

Disjoncteur palatin en titane

Pour la disjonction de la suture palatine à l'aide d'un appareil fixe.

L'ancrage sur les dents peut être assuré par des gouttières pleines de fixation en titane et soudées au laser ou par des gouttières en résine Orthocryl®.

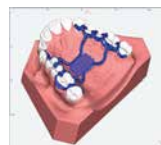
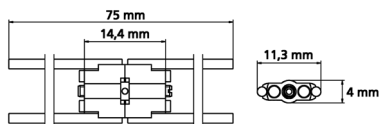
Sachet (1 pièce) avec 1 clé de sûreté, sachet (10 pièces) avec 10 clés de sûreté.

Corps de vis : 14,4 mm

4 x 1/4 tour = 0,8 mm

Matériau : titane

Expansion maximale	REF (sans bras de rétention)	REF (bras de rétention droits)	Quantité
12,0 mm	602-810-12	602-810-10	1 pièce
12,0 mm	602-810-32	602-810-30	10 pièces



Fil en tiges rematitan®

Titane grade 1

Pour soudage au laser.

Norme : DIN EN ISO 28319, DIN EN ISO 5832-2

ø	Longueur	REF	Quantité
1,00 mm / 39	à 100 mm	528-041-00	10 pièces
1,20 mm / 47	à 100 mm	528-042-00	10 pièces

hyrax® click Mini – 7**Disjoncteur palatin avec système anti-retour click****Pour une disjonction sûre et efficace de la suture palatine à l'aide d'un appareil fixe.**

- le frein de vis idéal lors de la phase active du traitement
- activation/désactivation sûre de la vis grâce au clic caractéristique à chaque $\frac{1}{4}$ de tour
- aucun risque de retour involontaire lors de l'activation en retirant la clé de sûreté
- blocage par butée empêchant la dislocation de la vis à la fin du traitement
- petite taille et expansion maximale
- bras de rétention solides et guidage stable sur toute la trajectoire d'expansion
- corps abaissé permettant de cintrer les bras le plus tôt possible
- marquage au laser du sens de rotation et de l'expansion maximale sur le corps de la vis

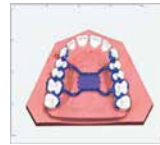
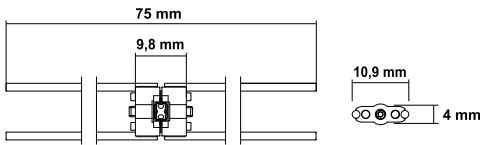
Sachet (1 pièce) avec 1 clé de sûreté, sachet (10 pièces) avec 10 clés de sûreté.

Corps de vis : 9,8 mm

4 x $\frac{1}{4}$ tour = 0,8 mm

Matériau : acier inoxydable

Expansion maximale	REF (sans bras de rétention)	REF (bras de rétention droits)	REF (bras de rétention recourbés)	Quantité
7,0 mm	602-830-12	602-830-10	602-831-10	1 pièce
7,0 mm	602-830-32	602-830-30	602-831-30	10 pièces

**hyrax® click Medium – 10****Disjoncteur palatin avec système anti-retour click****Pour une disjonction sûre et efficace de la suture palatine à l'aide d'un appareil fixe.**

- le frein de vis idéal lors de la phase active du traitement
- activation/désactivation sûre de la vis grâce au clic caractéristique à chaque $\frac{1}{4}$ de tour
- aucun risque de retour involontaire lors de l'activation en retirant la clé de sûreté
- blocage par butée empêchant la dislocation de la vis à la fin du traitement
- petite taille et expansion maximale
- bras de rétention solides et guidage stable sur toute la trajectoire d'expansion
- corps abaissé permettant de cintrer les bras le plus tôt possible
- marquage au laser du sens de rotation et de l'expansion maximale sur le corps de la vis

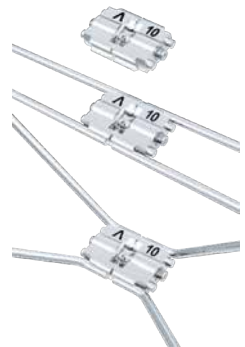
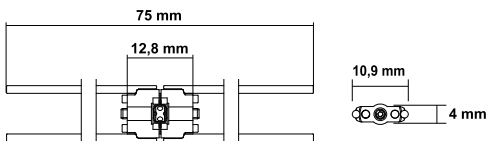
Sachet (1 pièce) avec 1 clé de sûreté, sachet (10 pièces) avec 10 clés de sûreté.

Corps de vis : 12,8 mm

4 x $\frac{1}{4}$ tour = 0,8 mm

Matériau : acier inoxydable

Expansion maximale	REF (sans bras de rétention)	REF (bras de rétention droits)	REF (bras de rétention recourbés)	Quantité
10,0 mm	602-832-12	602-832-10	602-833-10	1 pièce
10,0 mm	602-832-32	602-832-30	602-833-30	10 pièces



Disjoncteurs palatins



hyrax® click Maxi – 12

Disjoncteur palatin avec système anti-retour click

Pour une disjonction sûre et efficace de la suture palatine à l'aide d'un appareil fixe.

- le frein de vis idéal lors de la phase active du traitement
- activation/désactivation sûre de la vis grâce au clic caractéristique à chaque $\frac{1}{4}$ de tour
- aucun risque de retour involontaire lors de l'activation en retirant la clé de sûreté
- blocage par butée empêchant la dislocation de la vis à la fin du traitement
- petite taille et expansion maximale
- bras de rétention solides et guidage stable sur toute la trajectoire d'expansion
- corps abaissé permettant de cintrer les bras le plus tôt possible
- marquage au laser du sens de rotation et de l'expansion maximale sur le corps de la vis

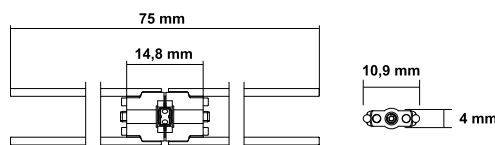
Sachet (1 pièce) avec 1 clé de sûreté, sachet (10 pièces) avec 10 clés de sûreté.

Corps de vis : 14,8 mm

4 x $\frac{1}{4}$ tour = 0,8 mm

Matériau : acier inoxydable

Expansion maximale	REF (sans bras de rétention)	REF (bras de rétention droits)	REF (bras de rétention recourbés)	Quantité
12,0 mm	602-834-12	602-834-10	602-835-10	1 pièce
12,0 mm	602-834-32	602-834-30	602-835-30	10 pièces



tomás®-RPE eyelet

(élément de couplage pour disjoncteurs palatins)

Oeillet pour couplage direct entre le tomás®-pin et tous les disjoncteurs palatins hyrax®.

Muni de deux supports visant à faciliter son positionnement sur le modèle de travail.

Pour appareil de disjonction palatine hybride ou squelettique selon l'approche Pin-Last®.

ø extérieur œillet	ø intérieur œillet	Epaisseur de l'oeillet	REF	Quantité
5,0 mm	supérieur 3,0 mm inférieur 2,3 mm	1,5 mm	302-602-00	12 pièces + 2 supports

hyrax® Mini – 7**Disjoncteur palatin****Pour la disjonction de la suture palatine à l'aide d'un appareil fixe.**

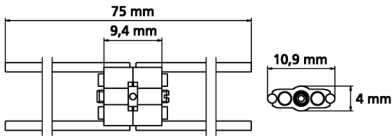
- blocage par butée empêchant la dislocation de la vis à la fin du traitement
 - petite taille et expansion maximale
 - bras de rétention solides et guidage stable sur toute la trajectoire d'expansion
 - corps abaissé permettant de cintrer les bras le plus tôt possible
 - frein de vis empêchant tout risque de retour involontaire
 - marquage au laser du sens de rotation et de l'expansion maximale sur le corps de la vis
 - possibilité de fixation du fil après obtention de l'ouverture souhaitée
- Sachet (1 pièce) avec 1 clé de sûreté, sachet (10 pièces) avec 10 clés de sûreté.

Corps de vis : 9,4 mm

4 x 1/4 tour = 0,8 mm

Matériau : acier inoxydable

Expansion maximale	REF (sans bras de rétention)	REF (bras de rétention droits)	REF (bras de rétention recourbés)	Quantité
7,0 mm	602-800-12	602-800-10	602-801-10	1 pièce
7,0 mm	602-800-32	602-800-30	602-801-30	10 pièces

**hyrax® Medium – 10****Disjoncteur palatin****Pour la disjonction de la suture palatine à l'aide d'un appareil fixe.**

- blocage par butée empêchant la dislocation de la vis à la fin du traitement
- petite taille et expansion maximale
- bras de rétention solides et guidage stable sur toute la trajectoire d'expansion
- corps abaissé permettant de cintrer les bras le plus tôt possible
- frein de vis empêchant tout risque de retour involontaire
- marquage au laser du sens de rotation et de l'expansion maximale sur le corps de la vis
- possibilité de fixation du fil après obtention de l'ouverture souhaitée

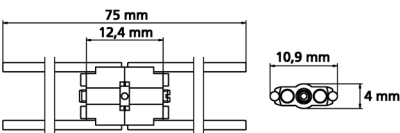
Sachet (1 pièce) avec 1 clé de sûreté, sachet (10 pièces) avec 10 clés de sûreté.

Corps de vis : 12,4 mm

4 x 1/4 tour = 0,8 mm

Matériau : acier inoxydable

Expansion maximale	REF (sans bras de rétention)	REF (bras de rétention droits)	REF (bras de rétention recourbés)	Quantité
10,0 mm	602-808-12	602-808-10	602-840-10	1 pièce
10,0 mm	602-808-32	602-808-30	602-840-30	10 pièces



Disjoncteurs palatins



hyrax® Maxi – 12

Disjoncteur palatin

Pour la disjonction de la suture palatine à l'aide d'un appareil fixe.

- blocage par butée empêchant la dislocation de la vis à la fin du traitement
- petite taille et expansion maximale
- bras de rétention solides et guidage stable sur toute la trajectoire d'expansion
- corps abaissé permettant de cintrer les bras le plus tôt possible
- frein de vis empêchant tout risque de retour involontaire
- marquage au laser du sens de rotation et de l'expansion maximale sur le corps de la vis
- possibilité de fixation du fil après obtention de l'ouverture souhaitée

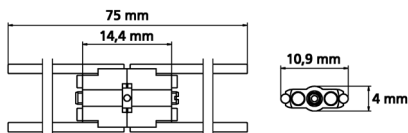
Sachet (1 pièce) avec 1 clé de sûreté, sachet (10 pièces) avec 10 clés de sûreté.

Corps de vis : 14,4 mm

4 x 1/4 tour = 0,8 mm

Matériau : acier inoxydable

Expansion maximale	REF (sans bras de rétention)	REF (bras de rétention droits)	REF (bras de rétention recourbés)	Quantité
12,0 mm	602-811-12	602-811-10	602-812-10	1 pièce
12,0 mm	602-811-32	602-811-30	602-812-30	10 pièces



hyrax® neo Mini – 7

Disjoncteur palatin

Pour la disjonction de la suture palatine à l'aide d'un appareil fixe.

- pas de blocage par butée actif
- petite taille et expansion maximale
- design TAD optimisé
- bras de rétention solides et guidage stable sur toute la trajectoire d'expansion
- frein de vis empêchant tout retour involontaire
- marquage au laser du sens de rotation et de l'expansion maximale sur le corps de la vis
- possibilité de fixation du fil après obtention de l'ouverture souhaitée

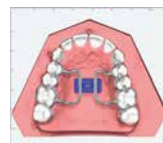
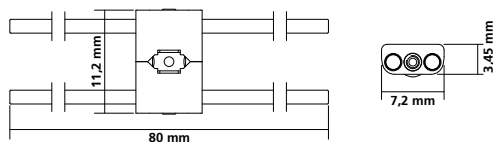
Sachet (1 pièce) avec 1 clé de sûreté, sachet (10 pièces) avec 10 clés de sûreté.

Corps de vis : 11,2 mm

4 x 1/4 tour = 0,8 mm

Matériau : acier inoxydable

Expansion maximale	REF (sans bras de rétention)	REF (bras de rétention droits)	Quantité
7,0 mm	602-845-12	602-845-10	1 pièce
7,0 mm	602-845-32	602-845-30	10 pièces



hyrax® neo Medium – 10**Disjoncteur palatin****Pour la disjonction de la suture palatine à l'aide d'un appareil fixe.**

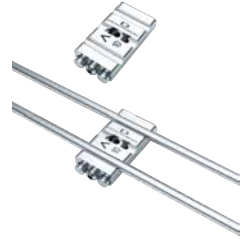
- pas de blocage par butée actif
- petite taille et expansion maximale
- design TAD optimisé
- bras de rétention solides et guidage stable sur toute la trajectoire d'expansion
- frein de vis empêchant tout retour involontaire
- marquage au laser du sens de rotation et de l'expansion maximale sur le corps de la vis
- possibilité de fixation du fil après obtention de l'ouverture souhaitée

Sachet (1 pièce) avec 1 clé de sûreté, sachet (10 pièces) avec 10 clés de sûreté.

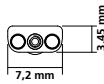
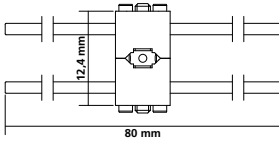
Corps de vis : 12,4 mm

4 x 1/4 tour = 0,8 mm

Matériau : acier inoxydable



Expansion maximale	REF (sans bras de rétention)	REF (bras de rétention droits)	Quantité
10,0 mm	602-846-12	602-846-10	1 pièce
10,0 mm	602-846-32	602-846-30	10 pièces

**hyrax® neo Maxi – 12****Disjoncteur palatin****Pour la disjonction de la suture palatine à l'aide d'un appareil fixe.**

- pas de blocage par butée actif
- petite taille et expansion maximale
- design TAD optimisé
- bras de rétention solides et guidage stable sur toute la trajectoire d'expansion
- frein de vis empêchant tout retour involontaire
- marquage au laser du sens de rotation et de l'expansion maximale sur le corps de la vis
- possibilité de fixation du fil après obtention de l'ouverture souhaitée

Sachet (1 pièce) avec 1 clé de sûreté, sachet (10 pièces) avec 10 clés de sûreté.

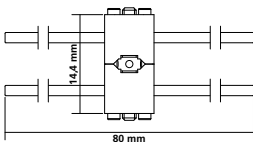
Corps de vis : 14,4 mm

4 x 1/4 tour = 0,8 mm

Matériau : acier inoxydable



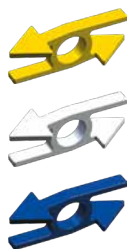
Expansion maximale	REF (sans bras de rétention)	REF (bras de rétention droits)	Quantité
12,0 mm	602-847-12	602-847-10	1 pièce
12,0 mm	602-847-32	602-847-30	10 pièces



Accessoires

Flèche indiquant le sens de rotation

Pour écarteurs.



Couleur	REF	Quantité
jaune	611-130-00	50 pièces
blanc	611-131-00	50 pièces
bleu nacré	611-132-00	50 pièces



Clé de cintrage universelle

Pour cintrer facilement les bras de rétention des vis hyrax® et Variety sans pince supplémentaire (effet de levier).
Matériau : acier inoxydable

REF 611-122-00	1 pièce
----------------	---------



Clé de sûreté

Pour toutes les vis hyrax® et Variety de Dentaureum.
Pour une activation sûre des écarteurs d'appareils fixes.

REF 611-120-01	10 pièces
----------------	-----------



Clé pour écarteurs, standard droite, petite

Convient pour tous les écarteurs Dentaureum.
Permet d'activer tous les écarteurs des appareils amovibles (en dehors de la bouche).
Matériau : acier inoxydable

REF 611-115-00	1 pièce
REF 611-115-30	10 pièces
REF 611-115-60	100 pièces



Clé pour écarteurs, grande avec poignée rallongée

Convient pour tous les écarteurs Dentaureum.
Permet d'activer tous les écarteurs des appareils amovibles (en dehors de la bouche).
Matériau : acier inoxydable

REF 611-116-00	1 pièce
----------------	---------

Coffret de présentation pour écarteurs

Le contenu de ce coffret de présentation pour écarteurs consiste en une sélection de nos écarteurs et est destiné exclusivement à des fins publicitaires et de démonstration.

Le contenu de ce coffret de présentation pour écarteurs n'est pas homologué pour une utilisation chez le patient ! Coffret garni de 27 écarteurs livrables, 2 clés pour écarteurs et 1 clé de cintrage universelle. **1 set = 30 pièces.**

REF 612-000-00

1 kit

**Coin mesureur**

Pour vérifier la largeur de l'interstice des plaques d'expansion.

REF 043-720-00

1 pièce

