

Collanti su misura per l'ortodonzia

Sempre la scelta giusta



topic

Fascination® 2

equilibrium® ti

ULTRA-MINITRIM®

DISCOVERY®

Elegance® SL

equilibrium® 2

ULTRATRIM®

Un programma su misura di collanti ortodontici

ConTec Duo – il collante a doppio indurimento



Pagina 4

ConTec LC – il collante fotopolimerizzabile



Pagina 6

ConTec LCR – il collante per retainer



Pagina 8

ConTec Light – la lampada di fotopolimerizzazione



Pagina 10

GlasTec – il cemento vetroionomerico



Pagina 12

Orthodontic Bonding System – il collante classico



Pagina 14

Pinze e strumenti – cosa è meglio usare per il debonding



Pagina 18



Presentazione:

ConTec Duo Set

No. ord. 163-520-00

- Contenuto:** 1 pz. collante ConTec Duo, in cartuccia doppia da 5 ml
10 pz. cannule di applicazione automiscelanti
1 pz. mordenzante ConTec Etch, in siringa da 5 ml
+ 2 cannule curve d'applicazione
1 pz. primer ConTec Prime, in flacone da 5 ml
50 pz. pennellini
1 pz. porta-pennellini
2 pz. blocchi dispensatori

Quantità sufficiente per ca. 15 trattamenti (300 brackets)¹

Confezioni di rifornimento:

- | | No. ord. |
|---|------------|
| 1 pz. collante ConTec Duo, in cartuccia doppia da 5 ml | 163-521-00 |
| 10 pz. cannule di applicazione automiscelanti | 163-522-00 |
| 1 pz. mordenzante ConTec Etch, in siringa da 5 ml
+ 2 cannule curve d'applicazione | 163-512-00 |
| 1 pz. primer ConTec Prime, in flacone da 5ml | 163-513-00 |
| 50 pz. pennellini | 163-417-00 |
| 5 pz. porta-pennellini | 163-419-00 |
| 2 pz. blocchi dispensatori | 163-416-00 |

¹ ausgehend von durchschnittlich 10 mg/Bracket

Il collante a doppio indurimento

ConTec Duo è stato sviluppato per particolari situazioni di bondaggio, in cui la posizione del bracket o del tubo non consente un agevole e preciso incollaggio. Il sistema a doppio indurimento si adatta meglio a tali circostanze, anche e soprattutto in presenza di attacchi o tubi in acciaio. L'innovativa tecnica di miscelazione con apposite cannule automiscelanti garantisce l'omogeneità dell'impasto, ottimizzando le peculiarità del materiale.

Doppio indurimento

La combinazione di polimerizzazione chimica e fotopolimerizzazione rappresenta un vantaggio in termini di sicurezza. Nelle zone poco accessibili o nei cosiddetti "punti morti" (brackets metallici) la polimerizzazione chimica garantisce il completo indurimento del collante.

Tempo di lavorazione ideale

Con la componente fotoindurente del collante ConTec Duo l'operatore stesso può definire il momento del fissaggio (fotopolimerizzazione).

Facile da usare – Miscelazione perfetta

Le speciali cannule automiscelanti consentono una rapida ma soprattutto un'omogenea miscelazione dei due componenti. Ciò assicura sempre una ritenzione ideale.

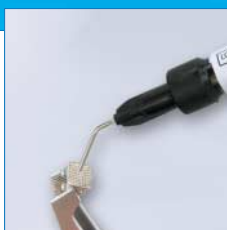
Impiego universale

Grazie alle caratteristiche sopradescritte, il collante ConTec Duo può essere impiegato per l'incollaggio di qualsiasi attacco (in plastica, in ceramica ed in metallo) e tubetto ortodontico.

Semplice conservazione

Il collante ConTec Duo può essere conservato per lungo tempo a temperatura ambiente.

ConTec Duo contiene fluoro



Presentazione:

ConTec LC Set

No. ord. 163-510-00

- Contenuto**
- 3 pz. collante ConTec LC, in siringhe da 2 ml cad.
 - 10 pz. cannule di applicazione per siringhe
 - 1 pz. mordenzante ConTec Etch, in siringa da 5 ml + 2 cannule curve d'applicazione
 - 1 pz. primer ConTec Prime, in flacone da 5 ml
 - 50 pz. pennellini
 - 1 pz. porta-pennellini
 - 2 pz. blocchi dispensatori

Quantità sufficiente per ca. 45 trattamenti (900 brackets)¹

Confezioni di rifornimento:

- | | No. ord. |
|--|------------|
| 1 pz. collante ConTec LC, in siringa da 2 ml | 163-511-00 |
| 10 pz. cannule di applicazione per siringhe | 163-514-00 |
| 1 pz. mordenzante ConTec Etch, in siringa da 5 ml + 2 cannule curve d'applicazione | 163-512-00 |
| 1 pz. primer ConTec Prime, in flacone da 5 ml | 163-513-00 |
| 50 pz. pennellini | 163-417-00 |
| 5 pz. porta-pennellini | 163-419-00 |
| 2 pz. blocchi dispensatori | 163-416-00 |

¹ ausgehend von durchschnittlich 10 mg/Bracket

Il collante fotopolimerizzabile

ConTec LC è il risultato di una ricerca mirata. L'intento era quello di realizzare un collante che garantisse da un lato una buona adesione tra dente e bracket o tubo e dall'altro un protocollo di lavoro semplice e di rapida esecuzione.

Tempo di lavorazione ideale

Il fotoindurimento del collante ConTec LC agevola la precisione dell'incollaggio. L'operatore stesso può decidere il momento migliore del fissaggio.

Consistenza ottimale

Il collante ConTec LC possiede una viscosità ideale che assicura sia un primo posizionamento del bracket sul dente che il suo successivo adattamento.

Rapidità di caricamento

Subito dopo la fotopolimerizzazione del collante ConTec LC è possibile caricare i brackets o i tubi. Ciò significa poca perdita di tempo alla poltrona.

Impiego universale

Grazie alle caratteristiche sopradescritte, il collante ConTec LC può essere impiegato per l'incollaggio di qualsiasi attacco (in plastica, in ceramica ed in metallo) e tubetto ortodontico.

Semplice conservazione

Il collante ConTec LC può essere conservato per lungo tempo a temperatura ambiente.

ConTec LC contiene fluoro



Presentazione:

ConTec LCR Set

No. ord. 163-530-00

- Contenuto** 10 pz. Flow Caps di collante ConTec LCR da 0,25 gr cad.
1 pz. mordenzante ConTec Etch, in siringa da 5 ml
+ 2 cannule curve d'applicazione
1 pz. primer ConTec Prime, in flacone da 5 ml
50 pz. pennellini
1 pz. porta-pennellini
2 pz. blocchi dispensatori

Quantità sufficiente per ca. 30 retainer, intrecciato o 100 retainer 3-3
(200 brackets)

Confezioni di rifornimento:

- | | No. ord. |
|---|------------|
| 25 pz. Flow Caps di collante ConTec LCR da 0,25 gr cad. | 163-531-00 |
| 1 pz. mordenzante ConTec Etch, in siringa da 5 ml
+ 2 cannule curve d'applicazione | 163-512-00 |
| 1 pz. primer ConTec Prime, in flacone da 5 ml | 163-513-00 |
| 50 pz. pennellini | 163-417-00 |
| 5 pz. porta-pennellini | 163-419-00 |
| 2 pz. blocchi dispensatori | 163-416-00 |

Non compreso nell'assortimento, ma fornito a parte:

- | | |
|---|------------|
| 1 pz. applicatore ConTector per Flow Caps | 163-532-00 |
|---|------------|

Il collante per retainer

ConTec LCR è stato creato appositamente per il fissaggio dei retainers linguali. Abbiamo quindi realizzato un collante che, grazie alla sua viscosità, garantisce una buona adesione tra dente e retainer e contemporaneamente offre un protocollo di lavoro semplice e di rapida esecuzione.

Tempo di lavorazione ideale

Il fotoindurimento del collante ConTec LCR agevola la precisione dell'incollaggio. L'operatore stesso può decidere il momento migliore del fissaggio.

Consistenza ottimale

Il collante ConTec LCR possiede una viscosità ideale per l'incollaggio dei retainers, per assicurare sia un primo posizionamento del dispositivo sui denti che il suo successivo adattamento.

Applicazione precisa – Semplice da usare

Con il sistema ConTector/ConTec LCR Flow Caps è possibile lavorare rapidamente e semplicemente senza elaborate preparazioni. Una Flow Cap di ConTec LCR è sufficiente per il trattamento di un intero paziente.

Semplice conservazione

Il collante ConTec LCR può essere conservato per lungo tempo a temperatura ambiente.

ConTec LCR contiene fluoro

ConTec Light

CE 0483



Presentazione:

ConTec Light Set

No. ord. 073-000-00

Contenuto 1 pz. lampada di fotopolimerizzazione ConTec Light composta da base, lampada ed accessori.

Dati tecnici:

Allacciamento alla rete: 230V – 50/60Hz, commutabile a 115V – 50/60Hz
Peso lampada: 310 gr
Peso base: 1020 gr
Intensità luce regolabile: 200...1000 mW/cm²
Guida ottica: Ø 11mm, angolata a 60°, compresa nella fornitura
Sorgente di luce: 12V/81W lampada alogena speciale a massimo rendimento
Raffreddamento: ventola TurboCool, ad alimentazione digitale tramite termosensori
Controllo di potenza: integrato nella base, con sensore digitale
Timer: impostabile da 10 a 90 secondi
Curing Mode: 2 Curing Modes – ramp curing and standard curing, impostabile direttamente sulla lampada
Spie di controllo: led sulla lampada per indicare "in funzione", "stato lampada" e "Curing Mode".

Ricambi ed accessori:

Guida ottica Turbo Tip, da 13 mm con terminale da 9 mm
Guida ottica standard da Ø 11mm/angolata a 60°
Scudo di protezione
Lampada alogena 12V/81W
Fusibile T1, da 25A

No. ord.

073-001-00

073-002-00

073-003-00

073-004-00

073-005-00

La sorgente luminosa per ortodonzia

ConTec Light è la sorgente luminosa che soddisfa tutte le esigenze di una moderna lampada di fotopolimerizzazione, con particolare riguardo per gli specifici usi ortodontici che richiedono elevate emissioni di fotoni.

Grande maneggevolezza

La lampada ConTec Light presenta una forma ergonomica che ne facilita l'impugnatura. L'intero design permette un'ottima accessibilità anche nelle zone più difficili.

Elevato standard di sicurezza

Lo scudo di protezione integrato impedisce all'operatore di rimanere abbagliato dalla luce riflessa. La ventola TurboCool di raffreddamento, alimentata da un termosensore, è particolarmente silenziosa ed impedisce il surriscaldamento della lampada.

Emissione della luce ideale per l'uso ortodontico

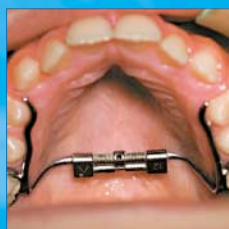
L'emissione massima di luce raggiungibile dalla lampada ConTec Light offre una sufficiente riserva di sicurezza. In particolare, dove lo spazio non è molto elevato, situazione abbastanza frequente in ortodonzia, la fotopolimerizzazione è particolarmente rapida.

Grande efficienza

La lampada alogena inserita nella ConTec Light è la più potente sul mercato dentale. È stata sviluppata appositamente per questo apparecchio e possiede una garanzia di due anni.

Agevole manovrabilità

L'emissione di luce della lampada ConTec Light può essere regolata a piacere; le varie possibilità di funzionamento (ramp cure, standard cure) possono essere selezionate direttamente sulla lampada. Il timer digitale integrato semplifica il controllo del tempo di polimerizzazione. Il cavo di corrente particolarmente lungo (2 metri) consente un'ampia libertà di movimento. Differenti segnali acustici informano sull'inizio e sulla conclusione del ciclo di polimerizzazione.



Presentazione:

GlasTec Set

No. ord. 163-540-00

- Contenuto**
- 1 pz. cemento vetroionomerico GlasTec, in flacone da 35 gr
 - 1 pz. misurino
 - 1 pz. contenitore per acqua



Cemento vetroionomerico a grana micro-fine

GlasTec è stato sviluppato per la cementazione delle bande ortodontiche. La struttura micro-fine dei suoi componenti e la formula impiegata garantiscono ottimi risultati di fissaggio.

Semplice miscelazione

La consistenza micro-fine di GlasTec assicura una rapida e semplice miscelazione con grande risparmio di materiale.

Tempo di elaborazione ideale

Il cemento GlasTec concede il tempo necessario per svolgere un lavoro preciso senza pressioni.

Elevata adesione

Soprattutto in ambito molare, il cemento deve sopportare dei carichi considerevoli. La speciale formula del GlasTec provvede ad assicurare un'eccellente adesione offrendo le migliori garanzie durante la terapia.

Semplice conservazione

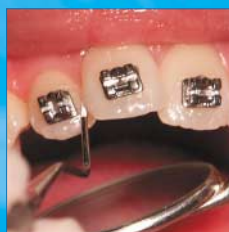
Il cemento GlasTec può essere conservato per lungo tempo a temperatura ambiente.

GlasTec contiene fluoro

Rilascia fluoro per un ampio arco di tempo.

Orthodontic Bonding System

CE 0483



Presentazione:

NO-MIX assortimento in vasetto

No. ord. 163-406-00

Contenuto 8 gr di collante per brackets, 10 ml di attivatore, 10 ml di mordenzante, 50 pennellini monouso, 2 porta-pennellini, 50 spatole, 2 blocchetti dispensatori

Quantità sufficiente per ca. 40 trattamenti (800 brackets)¹

NO-MIX assortimento in siringa

No. ord. 163-407-00

Contenuto 3 siringhe da 2,5 gr cad. di collante per brackets, 10 ml di attivatore, 2 siringhe da 2,5 gr cad. di mordenzante, 50 pennellini monouso, 2 porta-pennellini, 50 spatole, 6 cannule monouso per mordenzante, 2 blocchetti dispensatori

Quantità sufficiente per ca. 30 trattamenti (600 brackets)¹

NO-MIX assortimento in Minitips

No. ord. 163-407-01

Contenuto 5 Minitips da 0,12 gr cad. di collante per brackets, 10 ml di attivatore, 1 siringa da 2,5 gr di mordenzante, 1 applicatore, 5 cannule monouso per mordenzante, 10 pennellini monouso, 1 porta-pennellini, 2 blocchetti dispensatori

Quantità sufficiente per ca. 5 trattamenti (100 brackets)¹

Confezioni di rifornimento:

No. ord.

1 pz. collante NO-MIX in vasetto da 8 gr	163-413-00
2 pz. collante NO-MIX in siringhe da 2,5 gr cad.	163-421-00
5 pz. collante NO-MIX in Minitips da 0,12 gr cad.	163-425-00
1 pz. attivatore NO-MIX da 10 ml	163-414-00
1 pz. mordenzante in flacone da 10 ml	163-415-00
2 pz. siringhe di mordenzante da 2,5 gr cad.	163-412-00
10 pz. cannule monouso per mordenzante in siringa	163-422-00
50 pz. pennellini	163-417-00
50 pz. spatole	163-418-00
5 pz. porta-pennellini	163-419-00
2 pz. blocchetti dispensatori	163-416-00

¹ ausgehend von durchschnittlich 10 mg/Bracket

NO-MIX

Il classico collante monocomponente per brackets

NO-MIX è un collante pasta/liquido per il bondaggio di brackets metallici, in ceramica ed in plastica così come di tubetti buccali. La polimerizzazione viene indotta con la pressione dell'attacco sul dente.

Disponibile in tre versioni

L'ortodontista può scegliere tra confezione in vasetto, in siringa o in cartucce predosate secondo la sua personale metodica di lavoro.

Tempo di lavorazione ideale

Il collante NO-MIX consente il preciso bondaggio dell'attacco sul dente. Dopo il suo posizionamento non rimane che premere per attivare l'indurimento della pasta.

Semplicità di debonding

Durante la rimozione del bracket, il punto di distacco avviene tra base e collante in modo che lo smalto non possa subire il minimo danno.

Impiego universale

Grazie alle caratteristiche sopradescritte, il collante NO-MIX può essere impiegato per l'incollaggio di qualsiasi attacco (in plastica, in ceramica ed in metallo) e tubetto ortodontico.

Orthodontic Bonding System

CE 0483



Presentazione:

MIX assortimento

No. ord. 163-405-00

Contenuto 18 gr di pasta A in vasetto, 18 gr di pasta B in vasetto,
3 ml di legante A in flacone, 3 ml di legante B in flacone,
10 ml di mordenzante, 2 blocchetti dispensatori, 50 spatole,
100 spugnette d'applicazione

Quantità sufficiente per ca. 70 trattamenti (1.400 brackets)¹

Confezioni di rifornimento:

No. ord.

1 pz. pasta A in vasetto da 18 gr	163-408-00
1 pz. pasta B in vasetto da 18 gr	163-409-00
1 pz. legante A in flacone da 3 ml	163-410-00
1 pz. legante B in flacone da 3 ml	163-411-00
1 pz. mordenzante in flacone da 10 ml	163-415-00
50 pz. spatole	163-418-00
100 pz. spugnette d'applicazione	163-420-00
2 pz. blocchetti dispensatori	163-416-00

¹ ausgehend von durchschnittlich 10 mg/Bracket

MIX

Il classico collante bicomponente per brackets

MIX è un collante pasta/pasta per il bondaggio di brackets metallici, in ceramica ed in plastica.

Tempo di lavorazione ideale

Il collante MIX consente un preciso bondaggio dell'attacco sul dente.

Adesione ottimale

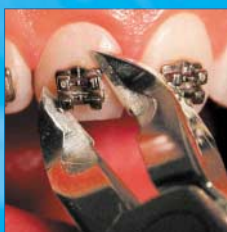
Il collante presenta una consistenza morbida con adeguata fluidità ed al tempo stesso una viscosità sufficientemente alta. Ciò garantisce un preciso posizionamento del bracket ed una buona adesione.

Impiego universale

Grazie alle caratteristiche sopradescritte, il collante NO-MIX può essere impiegato per l'incollaggio di qualsiasi attacco (in plastica, in ceramica ed in metallo) e tubetto ortodontico.

Pinze e Strumenti

CE 0483



Presentazione:

Pinza speciale per debonding



No. ord. **004-350-00**

Pinza asporta brackets
Ricambi: protezioni in plastica, 4 pz.



No. ord. **003-349-00**
038-356-00

Pinza asporta brackets



No. ord. **003-349-50**

Pinza asporta brackets
Ricambi: protezioni in gomma, 2 pz.



No. ord. **004-349-00**
037-355-00

Pinzette per brackets

No. ord. **025-277-00**

Pinzette angolate per brackets

No. ord. **025-279-00**

Fresa in tungsteno

No. ord. **123-603-00**

Fresa in tungsteno

No. ord. **123-604-00**

cosa è meglio usare per il debonding

Pinze per il debonding

Pinza speciale per debonding

Grazie all'angolazione a 45° delle punte, questa pinza è particolarmente indicata per la rimozione di attacchi nelle zone laterali. Inoltre la sottile forma dei taglienti la rendono adatta anche ad agire nelle zone anteriori. Può asportare qualsiasi bracket grazie alla scanalatura di guida inserita nelle punte ed è pratica da usare in quanto l'arco non deve essere preventivamente rimosso.

Pinza asporta brackets

Classica pinza per debonding con protezione in plastica o gomma sostituibile. Simile alla precedente ma con punte in carburo di tungsteno ben affilate che facilitano l'inserimento tra la base dell'attacco e la superficie del dente.

Pinzette per brackets

Pinzette per brackets

Per il posizionamento dei brackets diretti. La parte posteriore viene impiegata per angolare gli attacchi.

Pinzette angolate per brackets

Simile alle precedenti ma con punte curve per raggiungere le zone posteriori della bocca.

Fresa in tungsteno

Grana grossa, indicata per la rimozione del collante sulla superficie del dente senza danneggiare lo smalto (No. ord 123-603-00)

La fresa No. ord. 123-604-00 viene particolarmente consigliata per gli incisivi inferiori.

Per quesiti sul corretto uso dei prodotti Dentaaurum è a disposizione
il nostro Ufficio Tecnico di Ortodonzia ai seguenti numeri:

Telefono: 051/86.25.80

Fax: 051/86.32.91

e-mail: sip@dentaaurum.it

Ulteriori informazioni sui prodotti Dentaaurum
per ortodonzia sono disponibili nei siti

www.dentaaurum.it

www.dentaaurum.com.

Stato dell'informazione: 03/04