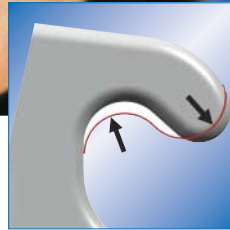
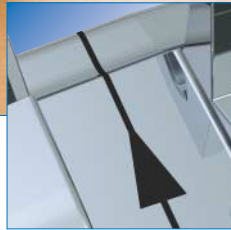
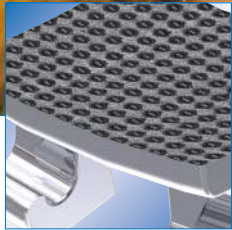


equilibrium® 2
equilibrium® ti
Ortho-Cast™



equilibrium® 2

Parfaite harmonie entre fonction et confort

Excellente fonctionnalité



Base optimisée

Ajustement parfait – manipulation simplifiée

Pour un ajustement encore meilleur, les rayons de courbures des bases des brackets pour les dents 3 à 5 ont été encore optimisés. En outre, la base des faces mésiale et distale des brackets a été façonnée de façon à faciliter encore la saisie et la mise en place de ceux-ci.

Base rhomboïde

Positionnement précis

Le repère médian et la base rhomboïde des brackets **equilibrium® 2** facilitent de façon significative la mise en place de la couronne clinique.

Précision maximale

Déroutement optimal du traitement

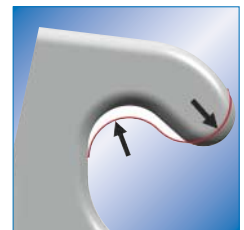
La rigidité des brackets **equilibrium® 2** garantit le parfait respect des côtes précises de fabrication de la gorge à quatre plots. Le respect, tout aussi important, des valeurs de torque et d'angulation est le garant du transfert correct des forces transmises par l'arc.

equilibrium® 2

Offset gingival

Excellent confort de port et tolérance parfaite de la part du patient

L'occlusion dans la zone prémolaire n'est en rien compromise par l'offset gingival des brackets **equilibrium® 2**. La saillie des plots des brackets côté gingival empêche toute irritation de la gencive. En outre, le profil bas des brackets se traduit par un grand confort en bouche, fort agréable pour le patient.



Géométrie spéciale des plots des brackets

Une mise en place des ligatures facile et fiable

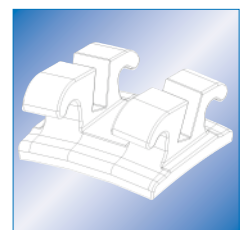
Grâce à la forme idéale de leurs plots, aux contre-dépouille parfaites, la pose de ligatures, même multiples, sur les brackets **equilibrium® 2** est un jeu d'enfant.



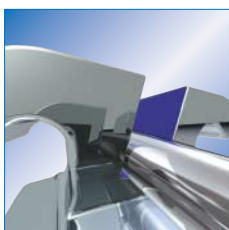
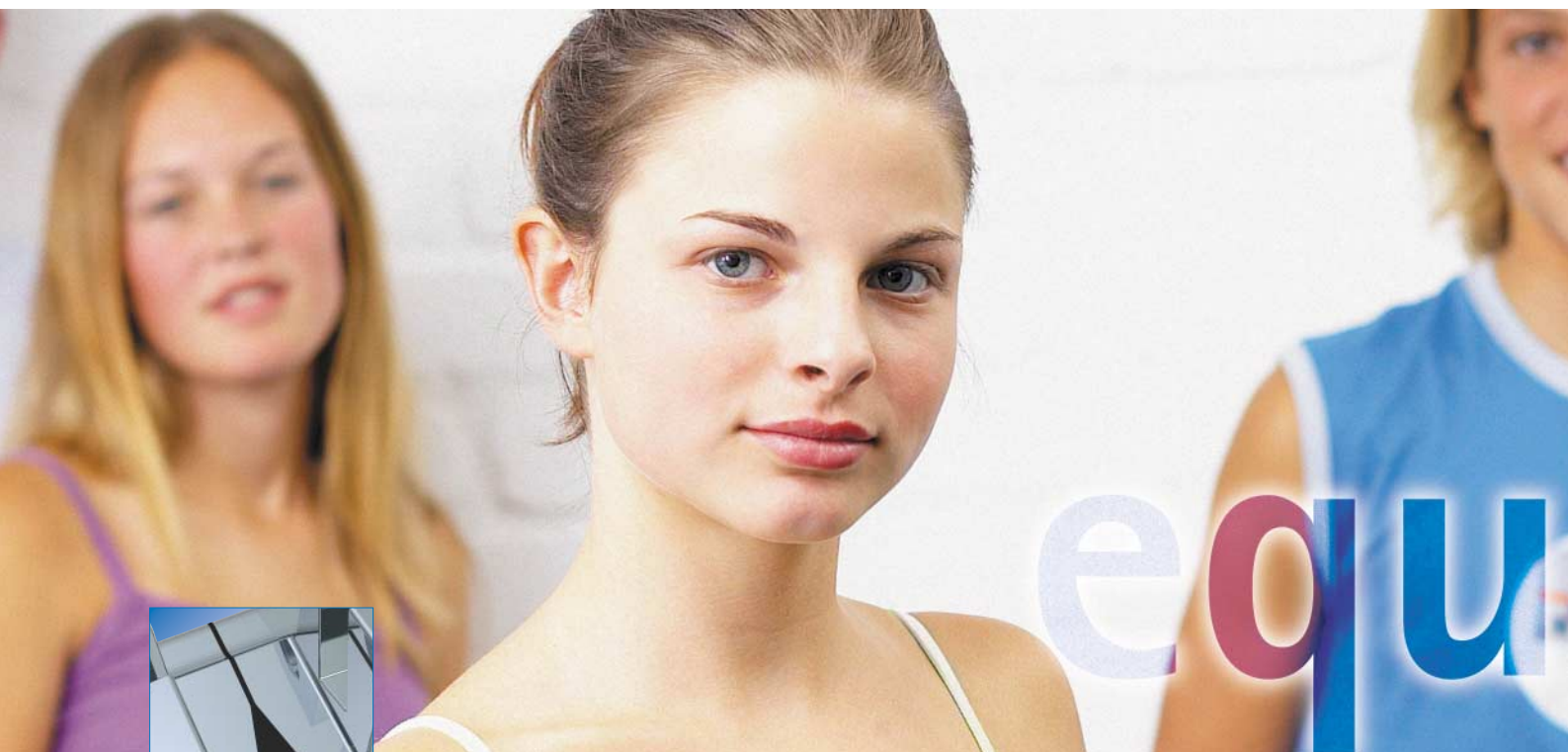
Faibles valeurs IN/OUT

Excellent transfert des forces

Les faibles valeurs In/Out sont obtenues grâce à une base intégrée, structurée au laser, ce qui permet d'appliquer les forces encore plus près de l'axe de la couronne, de telle sorte que les principes fondamentaux de la doctrine orthodontique s'appliquent ainsi de façon optimale.



Construction innovante



Travail de la structure au laser amélioré, breveté

Adhérence optimisée – retrait simplifié

La rétention uniforme, obtenue grâce au travail au laser de la structure, ainsi optimisée, dans la base du bracket confère à ce dernier une adhérence idéale, ce qui diminue d'autant le risque de descellement précoce. La mouillabilité de la colle s'en trouve, elle aussi, améliorée.

La répartition idéale des forces, issues tant des macro-rétentions que des micro-rétentions, se traduit par une meilleure adhérence colle / bracket et, associé avec un ajustage individuel (spécifique pour chaque dent) de la force d'adhérence, une combinaison parfaite entre la force d'adhérence nécessaire au plan thérapeutique et des propriétés de retrait optimales.

Brevet américain No. 5,944,517

Brevet européen No. 0841877

Véritable construction en 1 seule pièce – grâce à la base structurée au laser

Excellente biocompatibilité

La rétention brevetée, structurée au laser permet de travailler avec un seul matériau, sans aucun recours à des alliages et à de la soudure. D'où une biocompatibilité fortement améliorée.



Forme plus compacte

Application des forces optimisée – aspect plus esthétique

La rétention se situe dans la base des brackets et non pas dans une base grillagée, ajoutée par soudage. Du coup, les brackets sont moins hauts, ce qui se traduit, d'une part, par un confort en bouche accru et, d'autre part, par un aspect nettement plus esthétique. En outre, la valeur In / Out est plus faible, d'où une optimisation de l'application des forces de traitement.

Marquage au laser, breveté

Identification facile

Repérage rapide et fiable de symboles clairs grâce au marquage au laser, breveté, de tous les brackets **equilibrium® 2**. Contrairement aux marquages habituels, le marquage au laser résiste à l'usure et est exempt de tout colorant susceptible de nuire à la santé.

equilibrium® 2 en titane pur : equilibrium®



Matériau titane pur : extrêmement résistant à la corrosion

Excellente biocompatibilité

Le titane est, parmi tous les matériaux métalliques utilisés en dentisterie, le métal le plus biocompatible.

Matériau titane pur : extrêmement résistant

Stabilité exceptionnelle

Le titane a une résistance mécanique exceptionnelle et un goût neutre ; c'est pourquoi son utilisation est particulièrement recommandée en orthodontie.

ti

librium® ti

Matériau titane pur : faibles frictions

Déroulement du traitement efficace

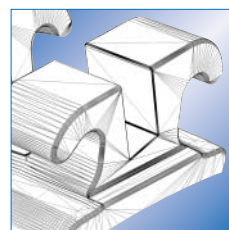
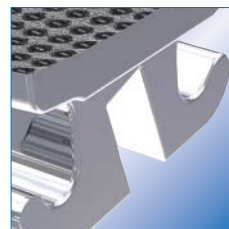
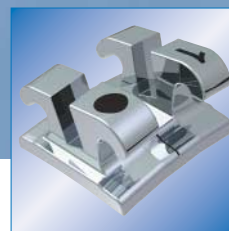
Les surfaces des gorges des brackets **equilibrium® ti** présentent, grâce à un traitement de surface spécial, d'excellentes valeurs de friction¹⁾²⁾. Ces valeurs sont comparables à celles des brackets en acier inoxydable et même supérieures en cas d'utilisation d'arcs en nickel-titane

¹⁾R.P. Kusy and J.O. Withley: Friction between different wire-bracket configurations and materials. Semin. Orthod. 1997; 3: 166-177

²⁾R.P. Kusy and P.W. O'Grady: Evaluation of titanium brackets for orthodontic treatment. Am. J. Orthod. Dentofacial Orthop 2000; 118: 675-684 et 1998; 114: 558-572

**Profitez du savoir-faire du leader mondial.
Des brackets parfaits en titane pur.**

rapport qualité-prix imbattable



Tubes vestibulaires Ortho-Cast™



Construction en 1 seule pièce par méthode MIM

Excellentes propriétés mécaniques – Parfaite biocompatibilité

La construction par injection de poudre métallique, ou méthode MIM (de « Metal Injection Molding »), combinée à l'utilisation d'un acier spécial, extrêmement résistant à la corrosion, augmente, d'une part, la résistance et la précision mécanique des tubes vestibulaires Ortho-Cast™ et, d'autre part, leur biocompatibilité, du fait de la suppression de jonctions par brasage.

Forme aérodynamique, avec base anatomique

Ajustement optimal – irritation minimale

Les tubes vestibulaires Ortho-Cast™ ont été conçus à l'aide de la technique de pointe, CAD (conception assistée par ordinateur), la courbure de la base tridimensionnelle (mésial-distal et occlusal-gingival) ainsi obtenue garantissant de ce fait un ajustement optimal. Grâce à un appui en trois points, on obtient ce qu'on appelle l'effet anti-basculement. La forme du tube, effilée distalement réduit au strict minimum les éventuelles irritations des parois internes des joues.



Design innovateur

Manipulation simple

Le montage de fils et d'arcs est grandement facilité par un dispositif d'introduction en forme d'entonnoir. Une base légèrement en saillie facilite la saisie et la mise en place à l'aide d'une précelle et rend également plus simple l'élimination des restes de colle. Des crochets aux formes optimales et la présence d'une encoche distale permettent d'accrocher facilement un ou plusieurs élastiques.

Base brevetée, structurée au laser

Excellentes propriétés d'adhérence

La base, brevetée, structurée au laser des tubes vestibulaires Ortho-Cast™ garantit, d'une part une adhérence parfaite tout au long du traitement et, d'autre part, un retrait simple.

Brevet américain No. 5,944,517
Brevet européen No. 0841877

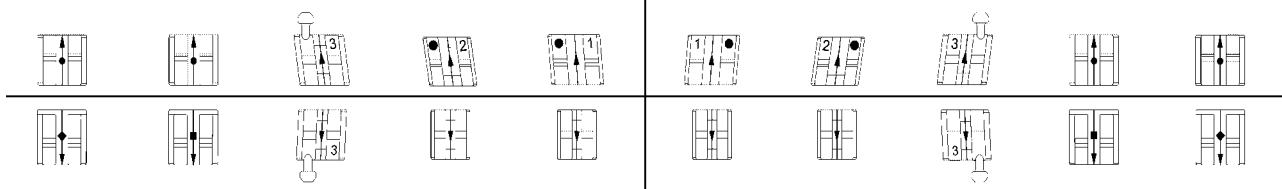
Roth 18 / Assortiments

equilibrium® 2 Bracket System Roth 18

Gorge : 0,46 x 0,76 mm / 18 x 30 · Crochet sur 3èmes · N.B. : pour bracket sur 3èmes sans crochet, voir emballages individuels P.13

Torque	- 7°	- 7°	- 2°	+ 8°	+ 12°	+ 12°	+ 8°	- 2°	- 7°	- 7°
Angulation	0°	0°	+ 13°	+ 9°	+ 5°	+ 5°	+ 9°	+ 13°	0°	0°
In/Out	0,7 mm	0,7 mm	0,7 mm	1,3 mm	0,7 mm	0,7 mm	1,3 mm	0,7 mm	0,7 mm	0,7 mm
Largeur	2,9 mm	2,9 mm	2,9 mm	3,0 mm	3,4 mm	3,4 mm	3,0 mm	2,9 mm	2,9 mm	2,9 mm
Order-No.	790-206-01	790-206-01	790-204-01	790-202-01	790-200-01	790-201-01	790-203-01	790-205-01	790-206-01	790-206-01
Quantité	10 pièces	10 pièces	10 pièces	10 pièces	10 pièces	10 pièces	10 pièces	10 pièces	10 pièces	10 pièces

CE 0483



Torque	- 22°	- 17°	- 11°	- 1°	- 1°	- 1°	- 1°	- 11°	- 17°	- 22°
Angulation	0°	0°	+ 7°	0°	0°	0°	0°	+ 7°	0°	0°
In/Out	0,7 mm	0,7 mm	0,7 mm	1,3 mm	1,3 mm	1,3 mm	1,3 mm	0,7 mm	0,7 mm	0,7 mm
Largeur	2,9 mm	2,9 mm	2,8 mm	2,4 mm	2,4 mm	2,4 mm	2,4 mm	2,8 mm	2,9 mm	2,9 mm
Order-No.	790-211-01	790-210-01	790-208-01	790-207-01	790-207-01	790-207-01	790-207-01	790-209-01	790-210-01	790-211-01
Quantité	10 pièces	10 pièces	10 pièces	10 pièces	10 pièces	10 pièces	10 pièces	10 pièces	10 pièces	10 pièces

Assortiments :

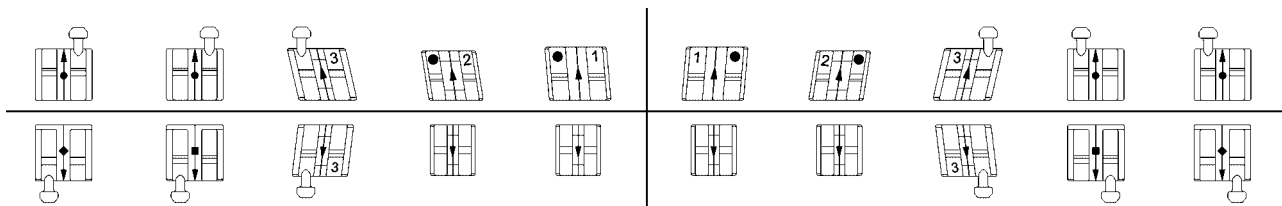
1 cas	20 brackets	891-251-01	
10 cas	200 brackets	891-252-01	
50 cas	1.000 brackets	891-253-01	

equilibrium® 2 Bracket System Roth 18

Gorge : 0,46 x 0,76 mm / 18 x 30 · Crochet sur 3èmes, 4èmes et 5èmes

Torque	- 7°	- 7°	- 2°	+ 8°	+ 12°	+ 12°	+ 8°	- 2°	- 7°	- 7°
Angulation	0°	0°	+ 13°	+ 9°	+ 5°	+ 5°	+ 9°	+ 13°	0°	0°
In/Out	0,7 mm	0,7 mm	0,7 mm	1,3 mm	0,7 mm	0,7 mm	1,3 mm	0,7 mm	0,7 mm	0,7 mm
Largeur	2,9 mm	2,9 mm	2,9 mm	3,0 mm	3,4 mm	3,4 mm	3,0 mm	2,9 mm	2,9 mm	2,9 mm
Order-No.	790-249-01	790-249-01	790-204-01	790-202-01	790-200-01	790-201-01	790-203-01	790-205-01	790-250-01	790-250-01
Quantité	10 pièces	10 pièces	10 pièces	10 pièces	10 pièces	10 pièces	10 pièces	10 pièces	10 pièces	10 pièces

CE 0483



Torque	- 22°	- 17°	- 11°	- 1°	- 1°	- 1°	- 1°	- 11°	- 17°	- 22°
Angulation	0°	0°	+ 7°	0°	0°	0°	0°	+ 7°	0°	0°
In/Out	0,7 mm	0,7 mm	0,7 mm	1,3 mm	1,3 mm	1,3 mm	1,3 mm	0,7 mm	0,7 mm	0,7 mm
Largeur	2,9 mm	2,9 mm	2,8 mm	2,4 mm	2,4 mm	2,4 mm	2,4 mm	2,8 mm	2,9 mm	2,9 mm
Order-No.	790-253-01	790-251-01	790-208-01	790-207-01	790-207-01	790-207-01	790-207-01	790-209-01	790-252-01	790-254-01
Quantité	10 pièces	10 pièces	10 pièces	10 pièces	10 pièces	10 pièces	10 pièces	10 pièces	10 pièces	10 pièces

Assortiments :

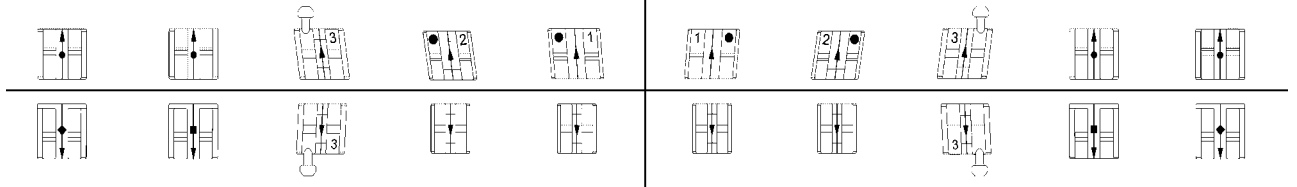
1 cas	20 brackets	891-307-01	
10 cas	200 brackets	891-308-01	
50 cas	1.000 brackets	891-309-01	

equilibrium® 2 Bracket System Roth 22

Gorge : 0,56 x 0,76 mm / 22 x 30 · Crochet sur 3èmes · N.B. : pour bracket sur 3èmes sans crochet, voir emballages individuels P.13

Torque	- 7°	- 7°	- 2°	+ 8°	+ 12°	+ 12°	+ 8°	- 2°	- 7°	- 7°
Angulation	0°	0°	+ 13°	+ 9°	+ 5°	+ 5°	+ 9°	+ 13°	0°	0°
In/Out	0,7 mm	0,7 mm	0,7 mm	1,3 mm	0,7 mm	0,7 mm	1,3 mm	0,7 mm	0,7 mm	0,7 mm
Largeur	2,9 mm	2,9 mm	2,9 mm	3,0 mm	3,4 mm	3,4 mm	3,0 mm	2,9 mm	2,9 mm	2,9 mm
Order-No.	790-218-01	790-218-01	790-216-01	790-214-01	790-212-01	790-213-01	790-215-01	790-217-01	790-218-01	790-218-01
Quantité	10 pièces	10 pièces	10 pièces	10 pièces	10 pièces	10 pièces	10 pièces	10 pièces	10 pièces	10 pièces

CE 0483



Torque	- 22°	- 17°	- 11°	- 1°	- 1°	- 1°	- 1°	- 11°	- 17°	- 22°
Angulation	0°	0°	+ 7°	0°	0°	0°	0°	+ 7°	0°	0°
In/Out	0,7 mm	0,7 mm	0,7 mm	1,3 mm	1,3 mm	1,3 mm	1,3 mm	0,7 mm	0,7 mm	0,7 mm
Largeur	2,9 mm	2,9 mm	2,8 mm	2,4 mm	2,4 mm	2,4 mm	2,4 mm	2,8 mm	2,9 mm	2,9 mm
Order-No.	790-223-01	790-222-01	790-220-01	790-219-01	790-219-01	790-219-01	790-219-01	790-221-01	790-222-01	790-223-01
Quantité	10 pièces	10 pièces	10 pièces	10 pièces	10 pièces	10 pièces	10 pièces	10 pièces	10 pièces	10 pièces

Assortiments :

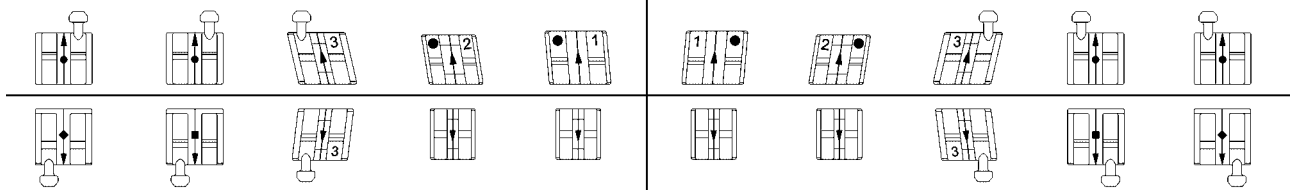
1 cas	20 brackets	891-254-01	
10 cas	200 brackets	891-255-01	
50 cas	1.000 brackets	891-256-01	

equilibrium® 2 Bracket System Roth 22

Gorge : 0,56 x 0,76 mm / 22 x 30 · Crochet sur 3èmes, 4èmes et 5èmes

Torque	- 7°	- 7°	- 2°	+ 8°	+ 12°	+ 12°	+ 8°	- 2°	- 7°	- 7°
Angulation	0°	0°	+ 13°	+ 9°	+ 5°	+ 5°	+ 9°	+ 13°	0°	0°
In/Out	0,7 mm	0,7 mm	0,7 mm	1,3 mm	0,7 mm	0,7 mm	1,3 mm	0,7 mm	0,7 mm	0,7 mm
Largeur	2,9 mm	2,9 mm	2,9 mm	3,0 mm	3,4 mm	3,4 mm	3,0 mm	2,9 mm	2,9 mm	2,9 mm
Order-No.	790-243-01	790-243-01	790-216-01	790-214-01	790-212-01	790-213-01	790-215-01	790-217-01	790-244-01	790-244-01
Quantité	10 pièces	10 pièces	10 pièces	10 pièces	10 pièces	10 pièces	10 pièces	10 pièces	10 pièces	10 pièces

CE 0483



Torque	- 22°	- 17°	- 11°	- 1°	- 1°	- 1°	- 1°	- 11°	- 17°	- 22°
Angulation	0°	0°	+ 7°	0°	0°	0°	0°	+ 7°	0°	0°
In/Out	0,7 mm	0,7 mm	0,7 mm	1,3 mm	1,3 mm	1,3 mm	1,3 mm	0,7 mm	0,7 mm	0,7 mm
Largeur	2,9 mm	2,9 mm	2,8 mm	2,4 mm	2,4 mm	2,4 mm	2,4 mm	2,8 mm	2,9 mm	2,9 mm
Order-No.	790-257-01	790-255-01	790-220-01	790-219-01	790-219-01	790-219-01	790-219-01	790-221-01	790-256-01	790-258-01
Quantité	10 pièces	10 pièces	10 pièces	10 pièces	10 pièces	10 pièces	10 pièces	10 pièces	10 pièces	10 pièces

Assortiments :

1 cas	20 brackets	891-310-01	
10 cas	200 brackets	891-311-01	
50 cas	1.000 brackets	891-312-01	

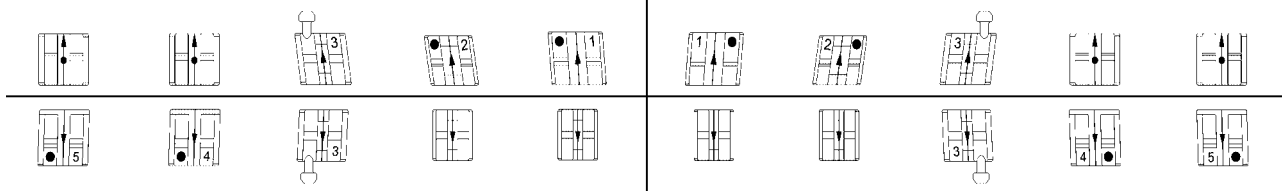
McLaughlin-Bennett-Trevisi 22* / Assortiments

equilibrium® 2 McLaughlin-Bennett-Trevisi 22*

Gorge : 0,56 x 0,76 mm / 22 x 30 · Crochet sur 3èmes · N.B. : pour bracket sur 3èmes sans crochet, voir emballages individuels P.13

Torque	- 7°	- 7°	0°	+ 10°	+ 17°	+ 17°	+ 10°	0°	- 7°	- 7°
Angulation	0°	0°	+ 8°	+ 8°	+ 4°	+ 4°	+ 8°	+ 8°	0°	0°
In/Out	1,2 mm	0,7 mm	0,7 mm	1,3 mm	0,7 mm	0,7 mm	1,3 mm	0,7 mm	0,7 mm	1,2 mm
Largeur	2,9 mm	2,9 mm	2,9 mm	3,0 mm	3,4 mm	3,4 mm	3,0 mm	2,9 mm	2,9 mm	2,9 mm
Order-No.	790-267-01	790-218-01	790-228-01	790-226-01	790-224-01	790-225-01	790-227-01	790-229-01	790-218-01	790-267-01
Quantité	10 pièces	10 pièces	10 pièces	10 pièces	10 pièces	10 pièces	10 pièces	10 pièces	10 pièces	10 pièces

CE 0483



Torque	- 17°	- 12°	0°	- 6°	- 6°	- 6°	- 6°	0°	- 12°	- 17°
Angulation	+ 2°	+ 2°	+ 3°	0°	0°	0°	0°	+ 3°	+ 2°	+ 2°
In/Out	0,7 mm	0,7 mm	0,7 mm	1,3 mm	1,3 mm	1,3 mm	1,3 mm	0,7 mm	0,7 mm	0,7 mm
Largeur	2,9 mm	2,9 mm	2,8 mm	2,4 mm	2,4 mm	2,4 mm	2,4 mm	2,8 mm	2,9 mm	2,9 mm
Order-No.	790-241-01	790-239-01	790-234-01	790-233-01	790-233-01	790-233-01	790-233-01	790-235-01	790-240-01	790-242-01
Quantité	10 pièces	10 pièces	10 pièces	10 pièces	10 pièces	10 pièces	10 pièces	10 pièces	10 pièces	10 pièces

Assortiments :

1 cas	20 brackets	891-326-01	
10 cas	200 brackets	891-327-01	
50 cas	1.000 brackets	891-328-01	

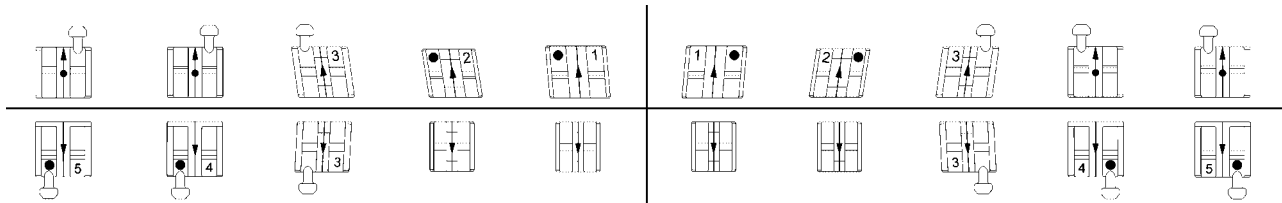
* The Dentaurem version of this prescription is not claimed to be a duplication of any other, nor does Dentaurem imply that it is endorsed in any way by Drs. McLaughlin, Bennett and Trevisi.

equilibrium® 2 McLaughlin-Bennett-Trevisi 22*

Gorge : 0,56 x 0,76 mm / 22 x 30 · Crochet sur 3èmes, 4èmes et 5èmes

Torque	- 7°	- 7°	0°	+ 10°	+ 17°	+ 17°	+ 10°	0°	- 7°	- 7°
Angulation	0°	0°	+ 8°	+ 8°	+ 4°	+ 4°	+ 8°	+ 8°	0°	0°
In/Out	1,2 mm	0,7 mm	0,7 mm	1,3 mm	0,7 mm	0,7 mm	1,3 mm	0,7 mm	0,7 mm	1,2 mm
Largeur	2,9 mm	2,9 mm	2,9 mm	3,0 mm	3,4 mm	3,4 mm	3,0 mm	2,9 mm	2,9 mm	2,9 mm
Order-No.	790-268-01	790-243-01	790-228-01	790-226-01	790-224-01	790-225-01	790-227-01	790-229-01	790-244-01	790-269-01
Quantité	10 pièces	10 pièces	10 pièces	10 pièces	10 pièces	10 pièces	10 pièces	10 pièces	10 pièces	10 pièces

CE 0483



Torque	- 17°	- 12°	0°	- 6°	- 6°	- 6°	- 6°	0°	- 12°	- 17°
Angulation	+ 2°	+ 2°	+ 3°	0°	0°	0°	0°	+ 3°	+ 2°	+ 2°
In/Out	0,7 mm	0,7 mm	0,7 mm	1,3 mm	1,3 mm	1,3 mm	1,3 mm	0,7 mm	0,7 mm	0,7 mm
Largeur	2,9 mm	2,9 mm	2,8 mm	2,4 mm	2,4 mm	2,4 mm	2,4 mm	2,8 mm	2,9 mm	2,9 mm
Order-No.	790-247-01	790-245-01	790-234-01	790-233-01	790-233-01	790-233-01	790-233-01	790-235-01	790-246-01	790-248-01
Quantité	10 pièces	10 pièces	10 pièces	10 pièces	10 pièces	10 pièces	10 pièces	10 pièces	10 pièces	10 pièces

Assortiments :

1 cas	20 brackets	891-330-01	
10 cas	200 brackets	891-331-01	
50 cas	1.000 brackets	891-332-01	

* The Dentaurem version of this prescription is not claimed to be a duplication of any other, nor does Dentaurem imply that it is endorsed in any way by Drs. McLaughlin, Bennett and Trevisi.

equilibrium® 2 / Emballages individuels

Roth 18

Gorge : 0,46 x 0,76 mm / 18 x 30

Dents	Torque	Angulation	In/Out	Crochet	Largeur	Order-No.	Quantité
13	- 2°	+ 13°	0,7 mm		2,9 mm	790-259-01	10 pièces
23	- 2°	+ 13°	0,7 mm		2,9 mm	790-260-01	10 pièces

CE 0483



Dents	Torque	Angulation	In/Out	Crochet	Largeur	Order-No.	Quantité
43	- 11°	+ 7°	0,7 mm		2,8 mm	790-261-01	10 pièces
33	- 11°	+ 7°	0,7 mm		2,8 mm	790-262-01	10 pièces

CE 0483



Roth 22

Gorge : 0,56 x 0,76 mm / 22 x 30

Dents	Torque	Angulation	In/Out	Crochet	Largeur	Order-No.	Quantité
13	- 2°	+ 13°	0,7 mm		2,9 mm	790-263-01	10 pièces
23	- 2°	+ 13°	0,7 mm		2,9 mm	790-264-01	10 pièces

CE 0483



Dents	Torque	Angulation	In/Out	Crochet	Largeur	Order-No.	Quantité
43	- 11°	+ 7°	0,7 mm		2,8 mm	790-265-01	10 pièces
33	- 11°	+ 7°	0,7 mm		2,8 mm	790-266-01	10 pièces

CE 0483



equilibrium® 2 McLaughlin-Bennett-Trevisi 22*

Gorge : 0,56 x 0,76 mm / 22 x 30

Dents	Torque	Angulation	In/Out	Crochet	Largeur	Order-No.	Quantité
13	- 7°	+ 8°	0,7 mm		2,9 mm	790-230-01	10 pièces
23	- 7°	+ 8°	0,7 mm		2,9 mm	790-231-01	10 pièces

CE 0483



Dents	Torque	Angulation	In/Out	Crochet	Largeur	Order-No.	Quantité
43	- 6°	+ 3°	0,7 mm		2,8 mm	790-236-01	10 pièces
33	- 6°	+ 3°	0,7 mm		2,8 mm	790-237-01	10 pièces

CE 0483

* The Dentaum version of this prescription is not claimed to be a duplication of any other, nor does Dentaum imply that it is endorsed in any way by Drs. McLaughlin, Bennett and Trevisi.



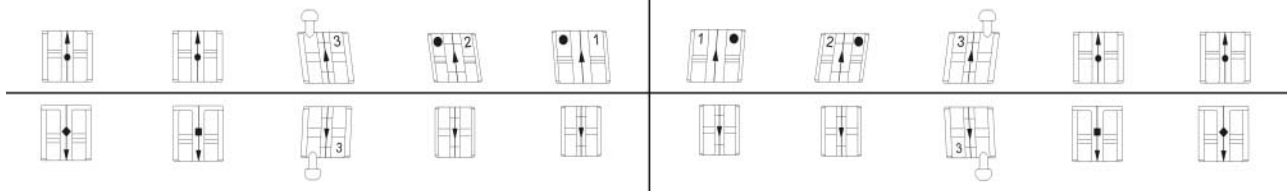
equilibrium® ti Roth 18 + 22 Assortiments

equilibrium® ti Bracket-System Roth 18

Gorge : 0,46 x 0,76 mm / 18 x 30 · Crochet sur 3èmes

Torque	- 7°	- 7°	- 2°	+ 8°	+ 12°	+ 12°	+ 8°	- 2°	- 7°	- 7°
Angulation	0°	0°	+ 13°	+ 9°	+ 5°	+ 5°	+ 9°	+ 13°	0°	0°
In/Out	0,7 mm	0,7 mm	0,7 mm	1,3 mm	0,7 mm	0,7 mm	1,3 mm	0,7 mm	0,7 mm	0,7 mm
Largeur	2,9 mm	2,9 mm	2,9 mm	3,0 mm	3,4 mm	3,4 mm	3,0 mm	2,9 mm	2,9 mm	2,9 mm
Order-No.	780-007-00	780-007-00	780-005-00	780-003-00	780-001-00	780-002-00	780-004-00	780-006-00	780-007-00	780-007-00
Quantité	10 pièces	10 pièces	10 pièces	10 pièces	10 pièces	10 pièces	10 pièces	10 pièces	10 pièces	10 pièces

CE 0483



Torque	- 22°	- 17°	- 11°	- 1°	- 1°	- 1°	- 1°	- 11°	- 17°	- 22°
Angulation	+ 0°	+ 0°	+ 7°	0°	0°	0°	0°	+ 7°	+ 0°	+ 0°
In/Out	0,7 mm	0,7 mm	0,7 mm	1,3 mm	1,3 mm	1,3 mm	1,3 mm	0,7 mm	0,7 mm	0,7 mm
Largeur	2,9 mm	2,9 mm	2,8 mm	2,4 mm	2,4 mm	2,4 mm	2,4 mm	2,8 mm	2,9 mm	2,9 mm
Order-No.	780-012-00	780-011-00	780-009-00	780-008-00	780-008-00	780-008-00	780-008-00	780-010-00	780-011-00	780-012-00
Quantité	10 pièces	10 pièces	10 pièces	10 pièces	10 pièces	10 pièces	10 pièces	10 pièces	10 pièces	10 pièces

Assortiments :

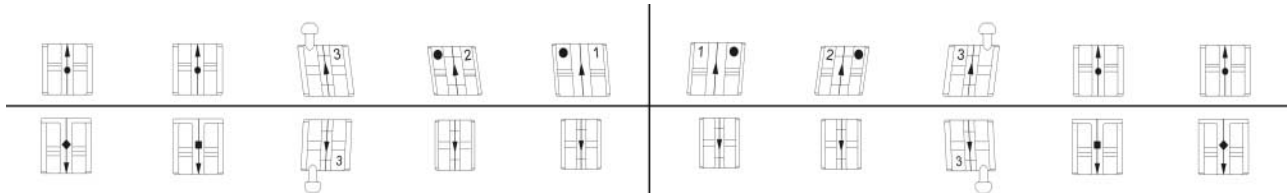
1 cas	20 brackets	891-322-00
1 cas	20 brackets + 4 tubes vestibulaires avec crochet vertical 2 pièces de chaque 723-024-00 + 723-026-00	891-323-00
10 cas	200 brackets	891-345-00
50 cas	1.000 brackets	891-346-00

equilibrium® ti Bracket-System Roth 22

Gorge : 0,56 x 0,76 mm / 22 x 30 · Crochet sur 3èmes

Torque	- 7°	- 7°	- 2°	+ 8°	+ 12°	+ 12°	+ 8°	- 2°	- 7°	- 7°
Angulation	0°	0°	+ 13°	+ 9°	+ 5°	+ 5°	+ 9°	+ 13°	0°	0°
In/Out	0,7 mm	0,7 mm	0,7 mm	1,3 mm	0,7 mm	0,7 mm	1,3 mm	0,7 mm	0,7 mm	0,7 mm
Largeur	2,9 mm	2,9 mm	2,9 mm	3,0 mm	3,4 mm	3,4 mm	3,0 mm	2,9 mm	2,9 mm	2,9 mm
Order-No.	780-019-00	780-019-00	780-017-00	780-015-00	780-013-00	780-014-00	780-016-00	780-018-00	780-019-00	780-019-00
Quantité	10 pièces	10 pièces	10 pièces	10 pièces	10 pièces	10 pièces	10 pièces	10 pièces	10 pièces	10 pièces

CE 0483



Torque	- 22°	- 17°	- 11°	- 1°	- 1°	- 1°	- 1°	- 11°	- 17°	- 22°
Angulation	+ 0°	+ 0°	+ 7°	0°	0°	0°	0°	+ 7°	+ 0°	+ 0°
In/Out	0,7 mm	0,7 mm	0,7 mm	1,3 mm	1,3 mm	1,3 mm	1,3 mm	0,7 mm	0,7 mm	0,7 mm
Largeur	2,9 mm	2,9 mm	2,8 mm	2,4 mm	2,4 mm	2,4 mm	2,4 mm	2,8 mm	2,9 mm	2,9 mm
Order-No.	780-024-00	780-023-00	780-021-00	780-020-00	780-020-00	780-020-00	780-020-00	780-022-00	780-023-00	780-024-00
Quantité	10 pièces	10 pièces	10 pièces	10 pièces	10 pièces	10 pièces	10 pièces	10 pièces	10 pièces	10 pièces

Assortiments :

1 cas	20 brackets	891-324-00
1 cas	20 brackets + 4 tubes vestibulaires avec crochet vertical 2 pièces de chaque 723-025-00 + 723-027-00	891-325-00
10 cas	200 brackets	891-347-00
50 cas	1.000 brackets	891-348-00

Ortho-Cast™ 18 · Combinaison triple · Technique des bagues

Gorge : 0,46 x 0,64 mm / 18 x 25 · Tube rond 1,15 mm / 45 (occlusal) · convertible · pour écrans labiaux/ arcs faciaux

Dents	Torque	Distal Offset	In/Out	Crochet	Largeur	Order-No.	Quantité
16	- 10°	15°	0,3 mm	•	4,0 mm	724-010-00	10 pièces
26	- 10°	15°	0,3 mm	•	4,0 mm	724-011-00	10 pièces



CE 0483

Ortho-Cast™ 18 · simple rectangulaire · Technique des bagues

Gorge : 0,46 x 0,64 mm / 18 x 25 · non convertible

Dents	Torque	Distal Offset	In/Out	Crochet	Largeur	Order-No.	Quantité
17	- 10°	8°	0,3 mm	•	4,0 mm	724-016-00	10 pièces
27	- 10°	8°	0,3 mm	•	4,0 mm	724-017-00	10 pièces



CE 0483

Ortho-Cast™ 18 · double rectangulaire · Technique des bagues

Gorge : 0,46 x 0,64 mm / 18 x 25 · convertible

Dents	Torque	Distal Offset	In/Out	Crochet	Largeur	Order-No.	Quantité
46	- 25°	12°	0,3 mm	•	4,0 mm	724-012-00	10 pièces
36	- 25°	12°	0,3 mm	•	4,0 mm	724-013-00	10 pièces



CE 0483

Ortho-Cast™ 18 · simple rectangulaire · Technique des bagues

Gorge : 0,46 x 0,64 mm / 18 x 25 · non convertible

Dents	Torque	Distal Offset	In/Out	Crochet	Largeur	Order-No.	Quantité
47	- 30°	12°	0,3 mm	•	4,0 mm	724-014-00	10 pièces
37	- 30°	12°	0,3 mm	•	4,0 mm	724-015-00	10 pièces



CE 0483

Ortho-Cast™ 22 · Combinaison triple · Technique des bagues

Gorge : 0,56 x 0,70 mm / 22 x 28 · Tube rond 1,15 mm / 45 (occlusal) · convertible · pour écrans labiaux/ arcs faciaux

Dents	Torque	Distal Offset	In/Out	Crochet	Largeur	Order-No.	Quantité
16	- 10°	15°	0,3 mm	•	4,0 mm	724-110-00	10 pièces
26	- 10°	15°	0,3 mm	•	4,0 mm	724-111-00	10 pièces



CE 0483

Ortho-Cast™ 22 · simple rectangulaire · Technique des bagues

Gorge : 0,56 x 0,70 mm / 22 x 28 · non convertible

Dents	Torque	Distal Offset	In/Out	Crochet	Largeur	Order-No.	Quantité
17	- 10°	8°	0,3 mm	•	4,0 mm	724-116-00	10 pièces
27	- 10°	8°	0,3 mm	•	4,0 mm	724-117-00	10 pièces



CE 0483

Ortho-Cast™ 22 · double rectangulaire · Technique des bagues

Gorge : 0,56 x 0,70 mm / 22 x 28 · convertible

Dents	Torque	Distal Offset	In/Out	Crochet	Largeur	Order-No.	Quantité
46	- 25°	12°	0,3 mm	•	4,0 mm	724-112-00	10 pièces
36	- 25°	12°	0,3 mm	•	4,0 mm	724-113-00	10 pièces



CE 0483

Ortho-Cast™ 22 · simple rectangulaire · Technique des bagues

Gorge : 0,56 x 0,70 mm / 22 x 28 · non convertible

Dents	Torque	Distal Offset	In/Out	Crochet	Largeur	Order-No.	Quantité
47	- 30°	12°	0,3 mm	•	4,0 mm	724-114-00	10 pièces
37	- 30°	12°	0,3 mm	•	4,0 mm	724-115-00	10 pièces



CE 0483

Si vous avez des questions sur la façon de travailler avec nos produits, notre département de conseils en orthodontie est à votre entière disposition pour y répondre.

Hotline +49 72 31 / 803-550

N° de Fax +49 72 31 / 803-295

**Accueil téléphonique
des commandes** +49 72 31 / 803-210

www.dentaurum.com

Etat des informations au : 11/03

- Sous réserve de modifications -

