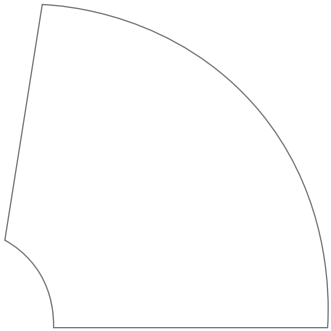


tomas®

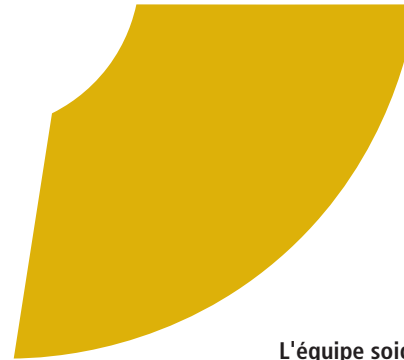


... pour un beau sourire.

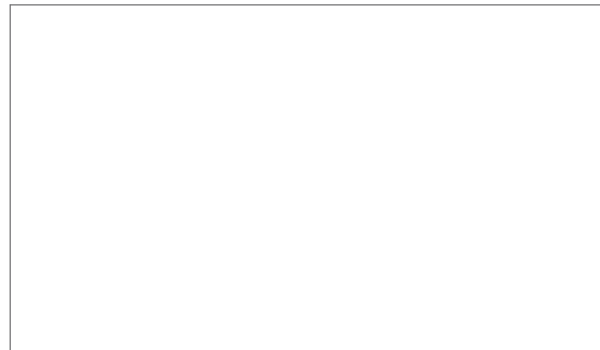


tomas® – une foule d'avantages.

- ⇒ Pas de headgear nécessaire
- ⇒ La plupart du temps, il n'est plus nécessaire d'extraire des dents saines
- ⇒ Invisible et agréable à porter
- ⇒ Succès thérapeutique rapide et courte période de traitement
- ⇒ Pas de difficultés d'élocution
- ⇒ Made in Germany – sûr et éprouvé



L'équipe soignante



Dispositifs médicaux réglementés pour soins dentaires réservés aux professionnels de santé.
Marquage CE 0483 – Classe I, IIa, IIb.
Organisme certificateur : mdc GmbH, Allemagne.

Lire attentivement les instructions d'utilisation dans la notice ou sur l'étiquette avant toute utilisation.

Dispositif non remboursé par les organismes d'assurance santé.

tomas®
temporary orthodontic micro anchorage system



Correction dentaire invisible...

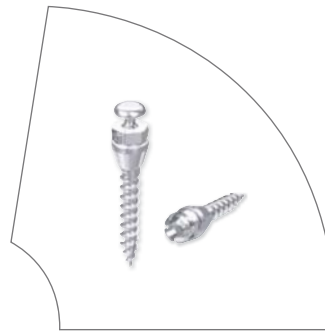
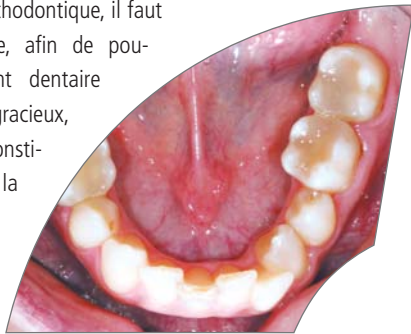
Facile. Rapide.
Confortable.



Situation initiale : encombrement.

Eliminer l'encombrement – créer de l'espace.

Dans le cadre d'un traitement orthodontique, il faut généralement créer de l'espace, afin de pouvoir corriger un encombrement dentaire gênant. Outre le fait d'être disgracieux, l'encombrement dentaire peut constituer un frein à la parole et gêner la mastication.



tomas®

Options thérapeutiques attrayantes pour le patient.

Solutions thérapeutiques classiques.

Le choix d'extraire des dents parfaitement saines pour traiter des encombrements n'est pas un phénomène rare. Une autre option consiste dans le port d'un headgear ou d'un masque facial.

- Le port d'un headgear est désagréable, prend beaucoup de temps et n'est pas très esthétique.
- Sans le port du headgear, il n'est pas possible d'atteindre les objectifs du traitement.



Approche thérapeutique rapide et invisible.

tomas® constitue une réelle alternative aux headgears et extractions dentaires.

Le système tomas® est composé de mini-pins et de divers autres piliers au moyen desquels l'orthodontiste fabrique des appareils. L'insertion des pins dans la mâchoire est, en général, une opération simple et rapide tout comme la dépose des pins à l'issue du traitement.



Effet assuré 24h/24.

Grâce au solide ancrage du tomas®-pin dans la mâchoire, la force agit pendant 24 heures. Cela a pour effet de raccourcir la durée du traitement, et ce, sans aide quelconque ! De plus, nul besoin d'avoir toujours à l'esprit d'utiliser l'appareil. Par ailleurs, le pin n'occasionne pas de gêne lors d'une activité physique ou pendant les repas. Le headgear, lui, doit être retiré dans l'une ou l'autre de ces circonstances.

Le système tomas® vous aide à avoir un beau sourire !

